

Manual de Importação/Exportação de Arquivos Texto

Produto	:	RM Gestão de Estoque, Compras e Faturamento 12.1.3
Processo	:	Importação/Exportação de Arquivos Texto
Subprocesso	:	N/A
Data da publicação	:	10/02/15

A partir do release 12.1.3, as importações e as exportações do TOTVS Gestão de Estoque, Compras e Faturamento passarão a ser feitas pelo TOTVS Integração, através das ferramentas **Conceito** e **Gerador de Saída**, respectivamente.

Através dessas ferramentas serão criados os conceitos de importação e os layouts de exportação dos arquivos.

Serão disponibilizados os conceitos referentes às importações e os layouts referentes às exportações que eram feitas pelo sistema, conforme layout usado anteriormente, para que o usuário possa utilizá-los, porém nada impede que o usuário crie os seus próprios para importar e exportar o que desejar.

Para orientar os nossos clientes sobre as mudanças, fizemos um passo-a-passo das importações e exportações que já foram migradas para a plataforma .Net, demonstrando como era feito antes da migração e como deverá ser feito a partir de agora.

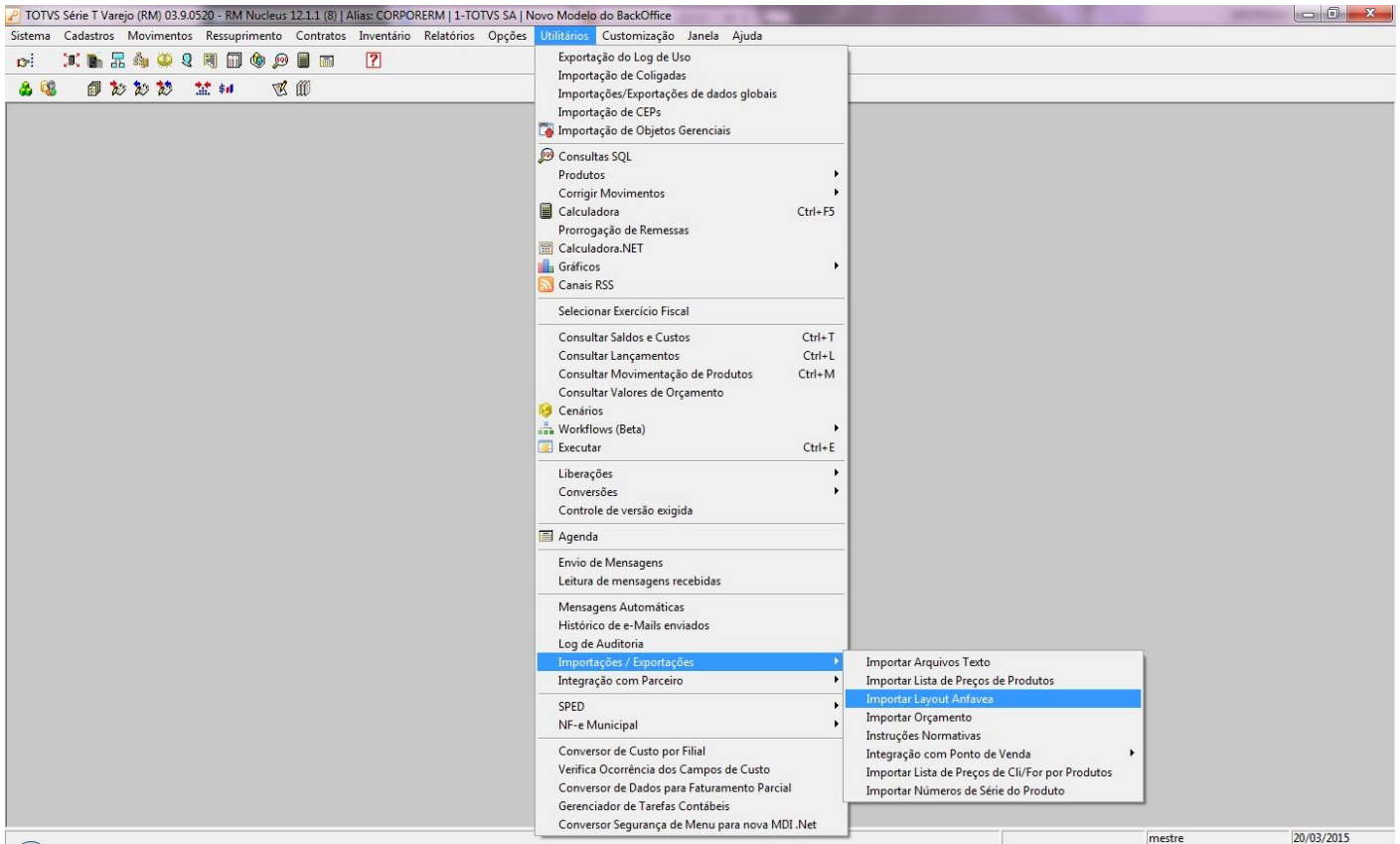
Para conhecer o procedimento para configuração da importação/exportação de arquivos de texto, [clique aqui](#).

Desenvolvimento/Procedimento

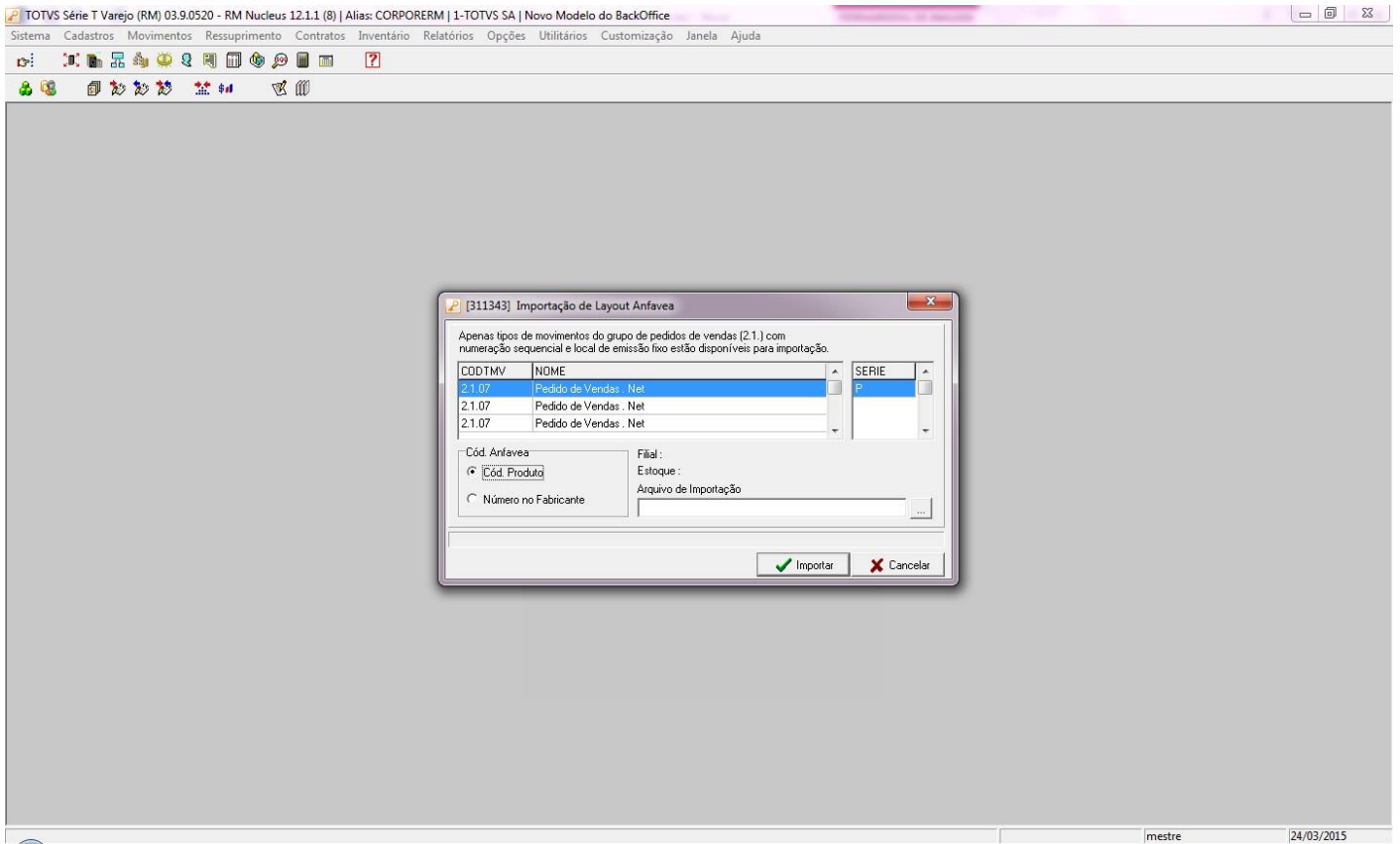
1.1 Importação Layout ANFAVEA

Antes da Migração

Antes da migração, para fazer a importação do layout ANFAVEA, era necessário acessar o TOTVS Gestão de Estoque, Compras e Faturamento e no menu "Utilitários" selecionar a opção "Importações / Exportações" e em seguida selecionar a opção "Importar Layout ANFAVEA".

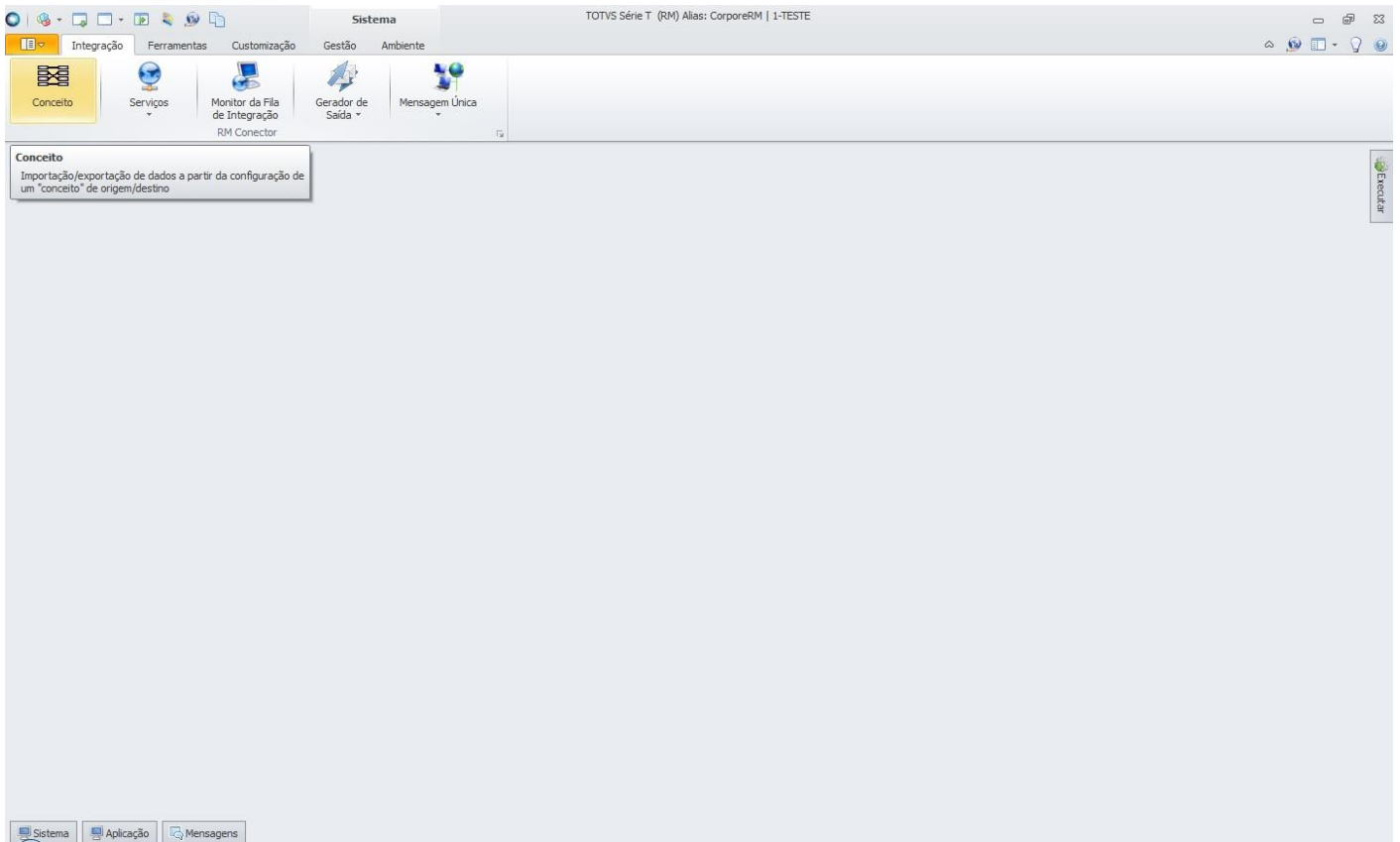


Era aberta a tela “Importação de Layout ANFAVEA”, onde o usuário deveria informar o tipo de movimento, se o arquivo continha o código do produto ou o número no fabricante e indicar o arquivo a ser importado. Feito isso, era só proceder a importação e o sistema geraria os movimentos, conforme indicado.

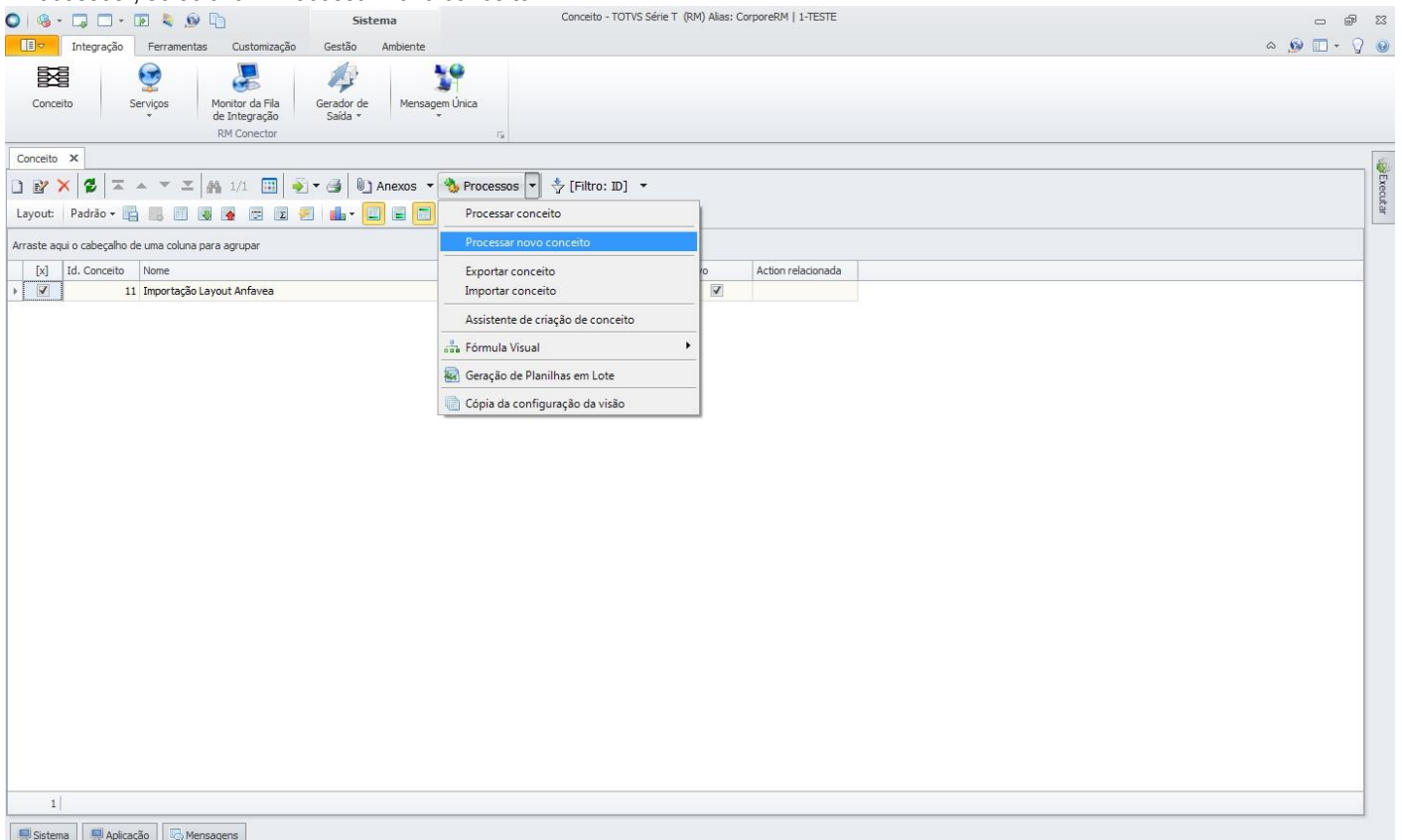


Depois da Migração

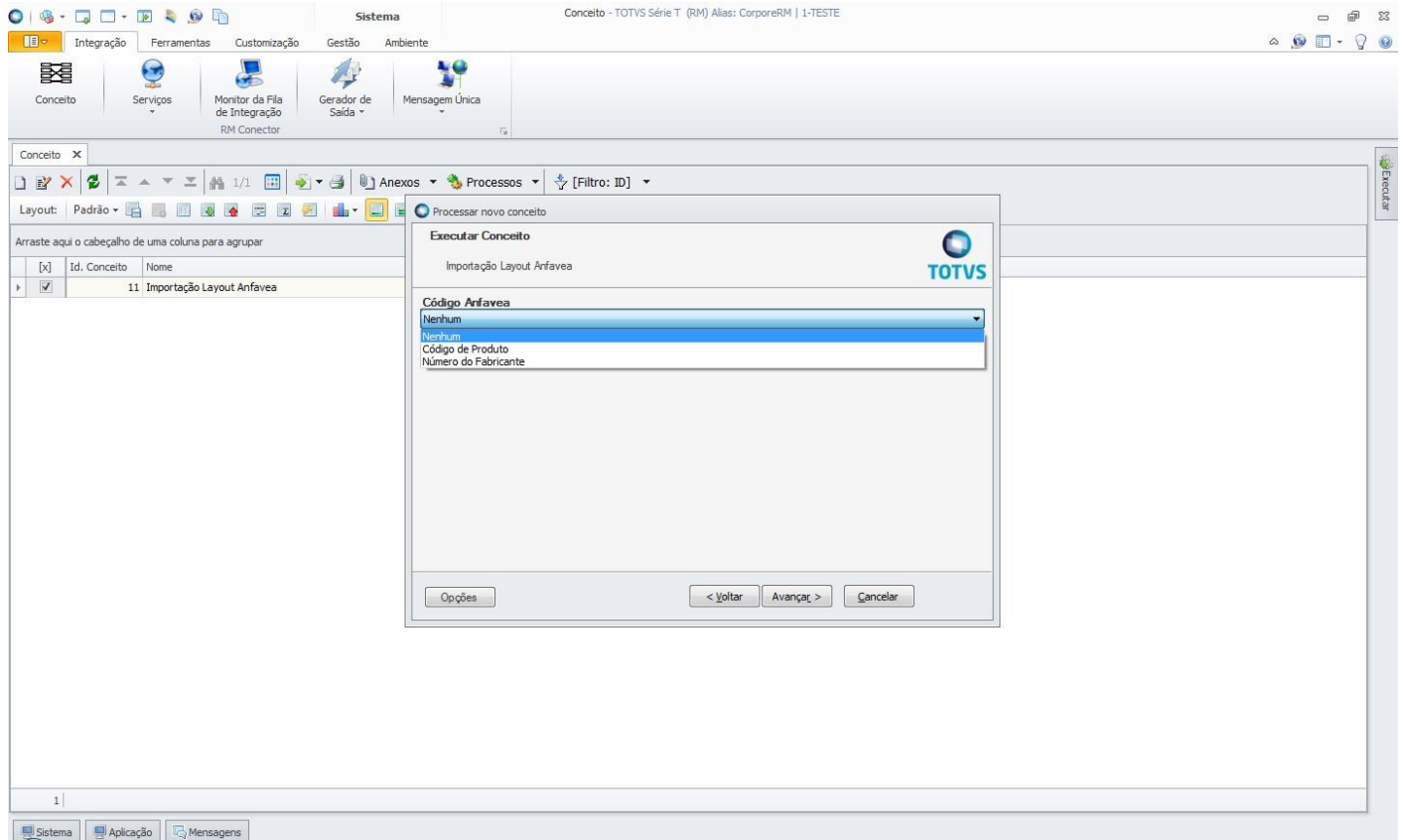
Com a migração, para fazer a importação do Layout ANFAVEA, o usuário deverá acessar o TOTVS Integração e selecionar a ferramenta **Conceito**.

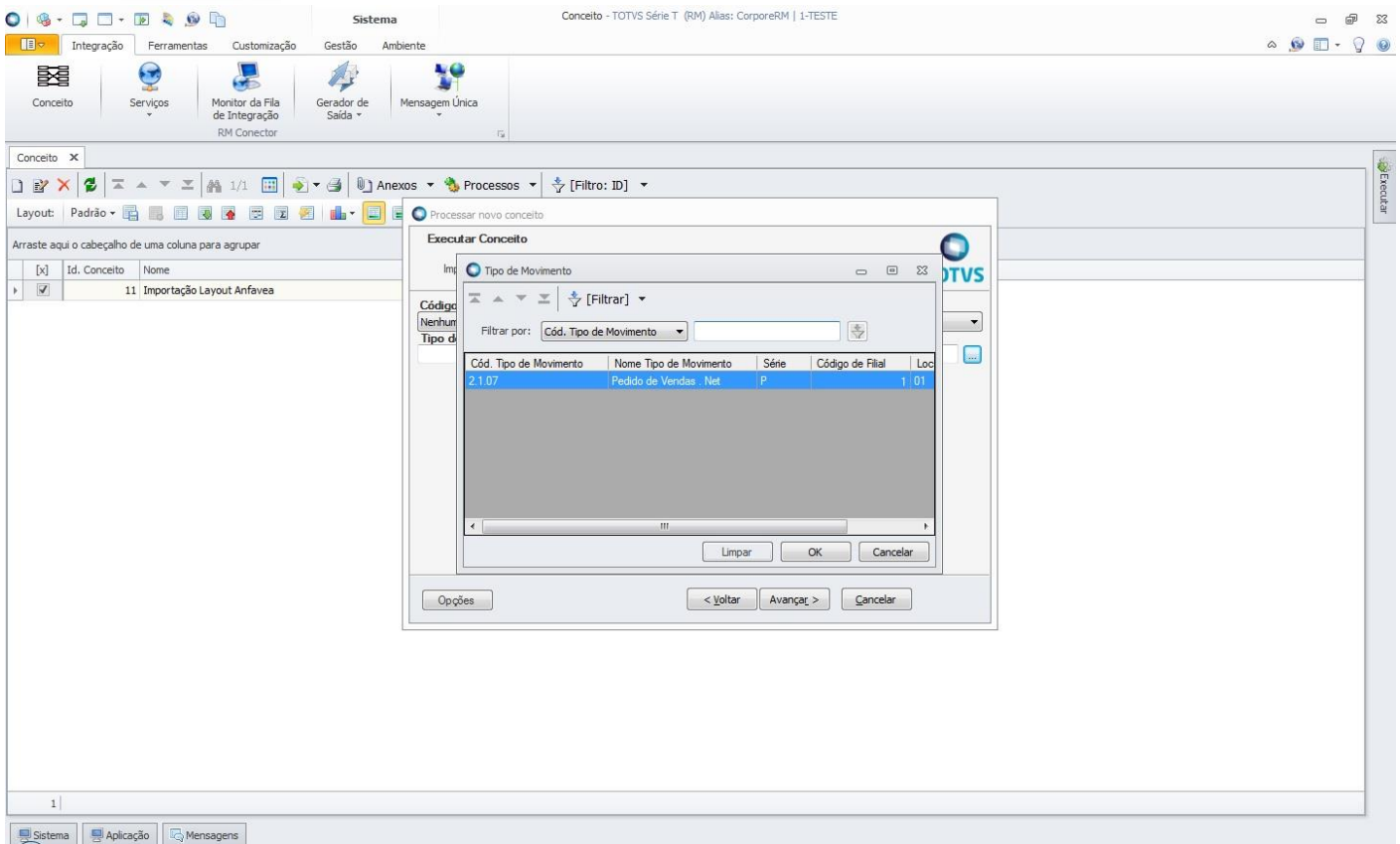


Após acessar a ferramenta, o usuário deverá selecionar o conceito que foi criado para a importação do Layout ANFAVEA e em “Processos”, selecionar “Processar novo conceito”.



Será aberta a tela “Processar novo conceito” onde deverá ser informado se o arquivo a ser importado contém o código do produto ou o número do fabricante e qual o tipo de movimento que será gerado. Basta executar o processo e o sistema gerará os movimentos conforme indicado.

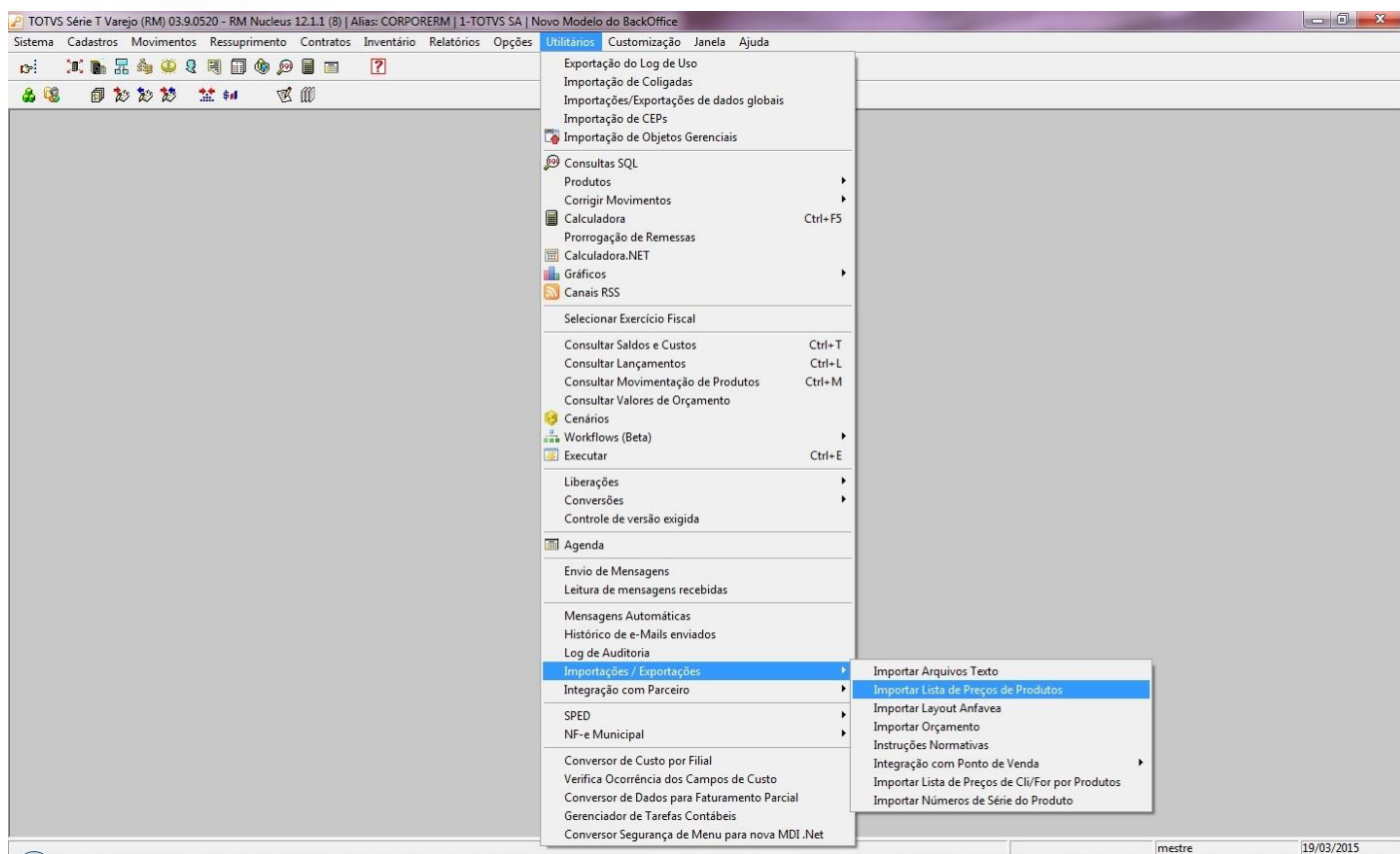




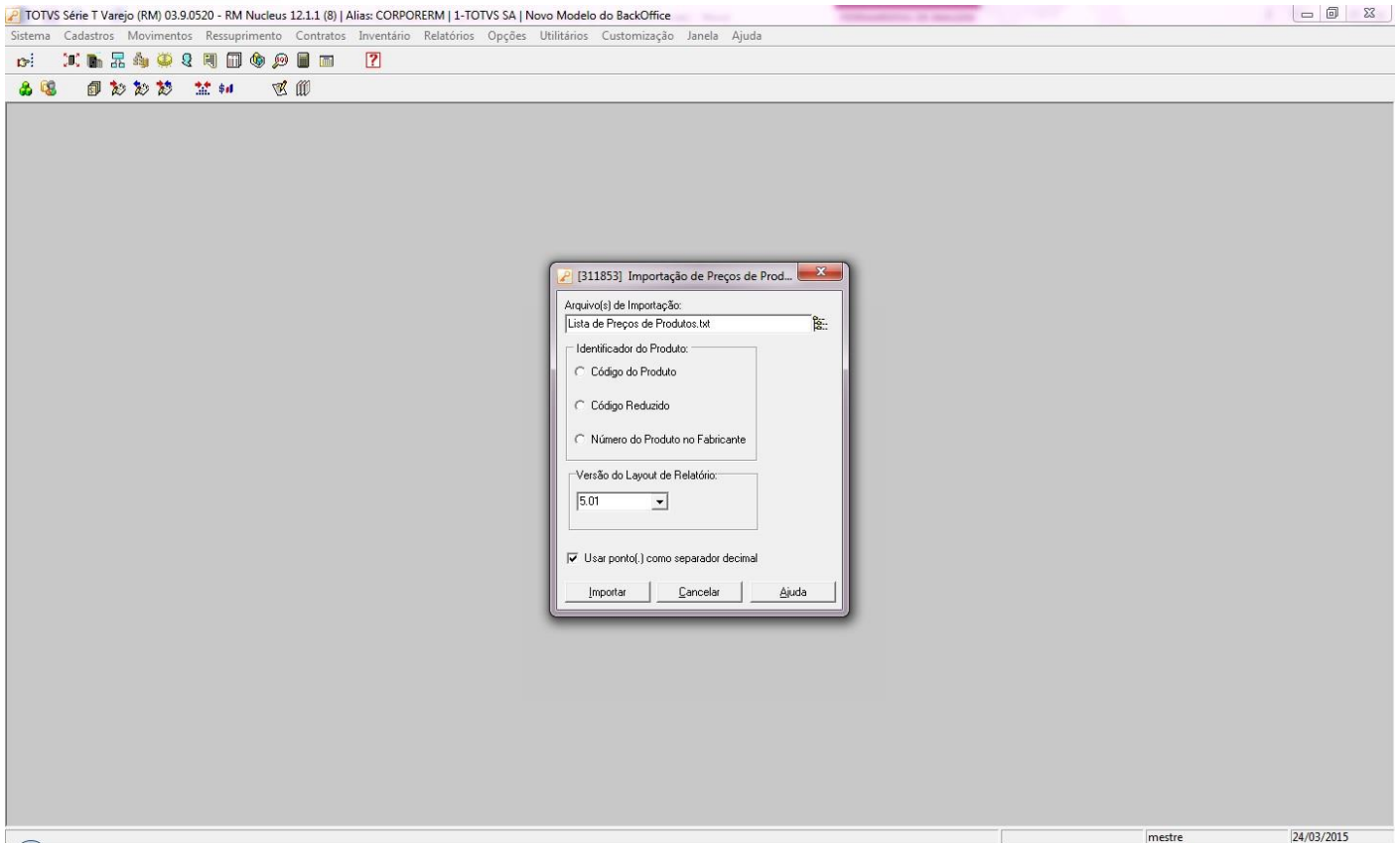
1.2 Importação Lista de Preços de Produtos

Antes da Migração

Antes da migração, para fazer a importação da lista de preços de produtos era necessário acessar o TOTVS Gestão de Estoque, Compras e Faturamento e no menu “Utilitários” selecionar a opção “Importações / Exportações” e em seguida selecionar a opção “Importar Lista de Preços de Produtos”.

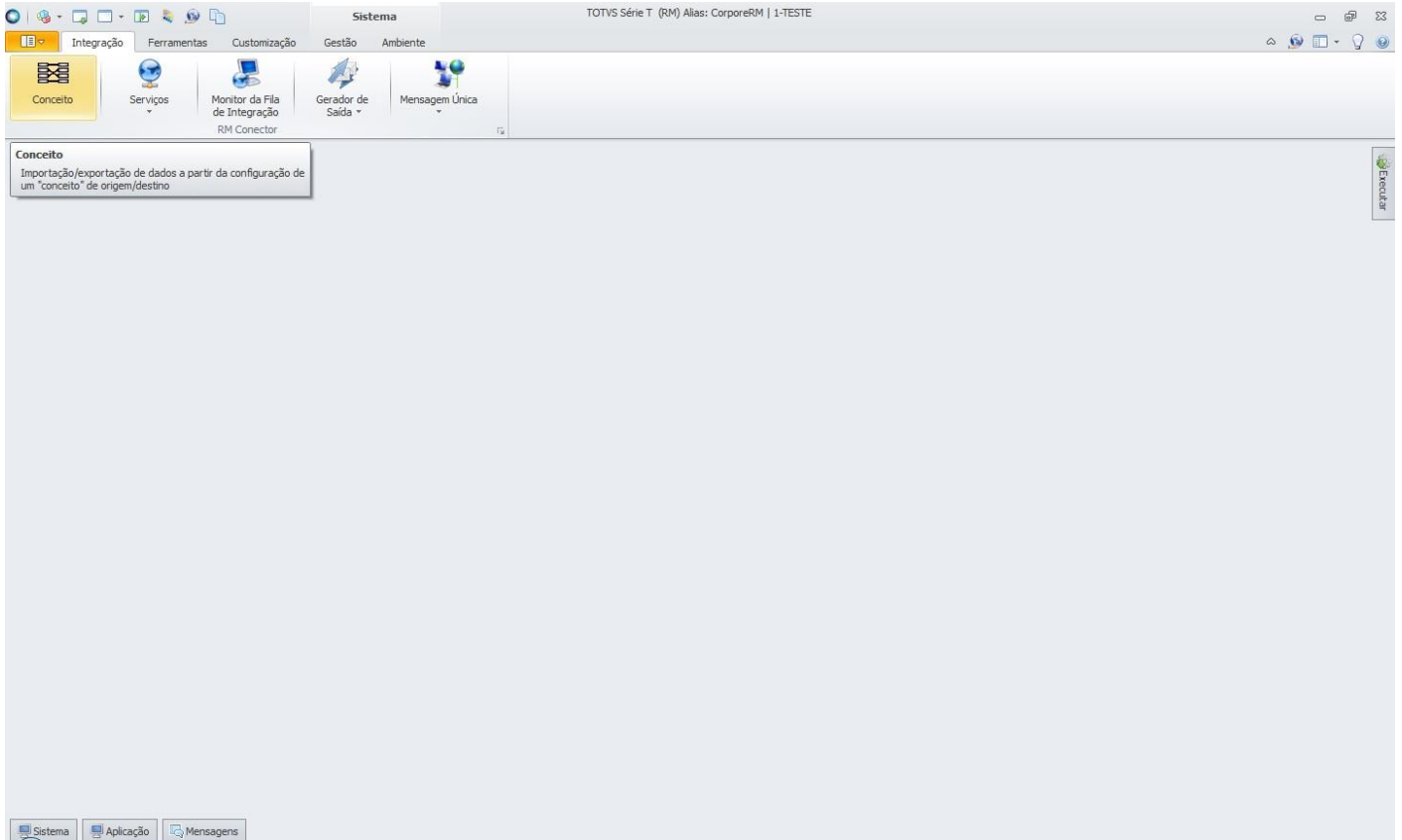


Era aberta a tela “Importação de Preços de Produtos”, onde o usuário deveria selecionar o arquivo de importação, informar se o arquivo continha o código do produto, o código reduzido ou o número do produto no fabricante e indicar a versão do layout. Feito isso, era só proceder a importação.

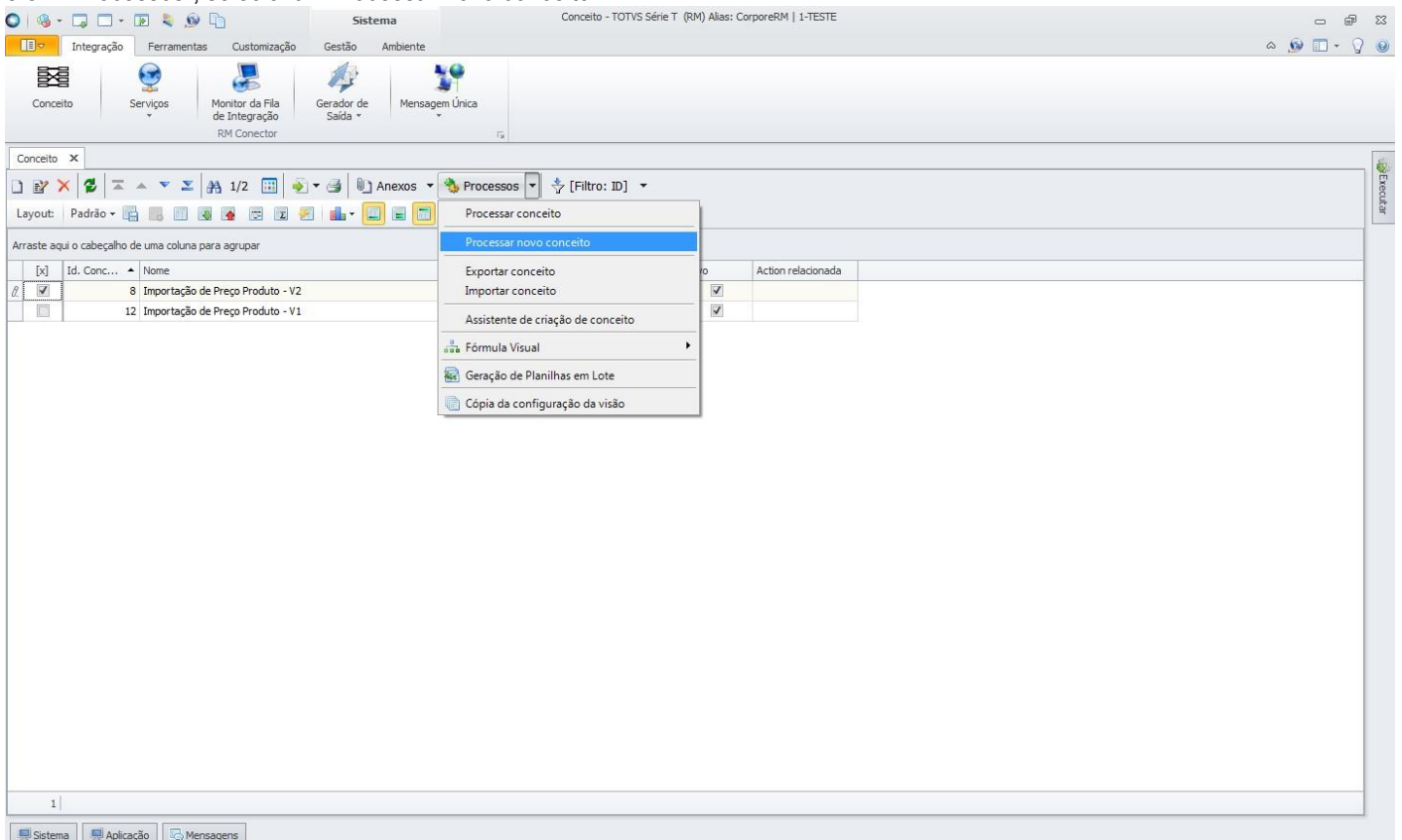


Depois da Migração

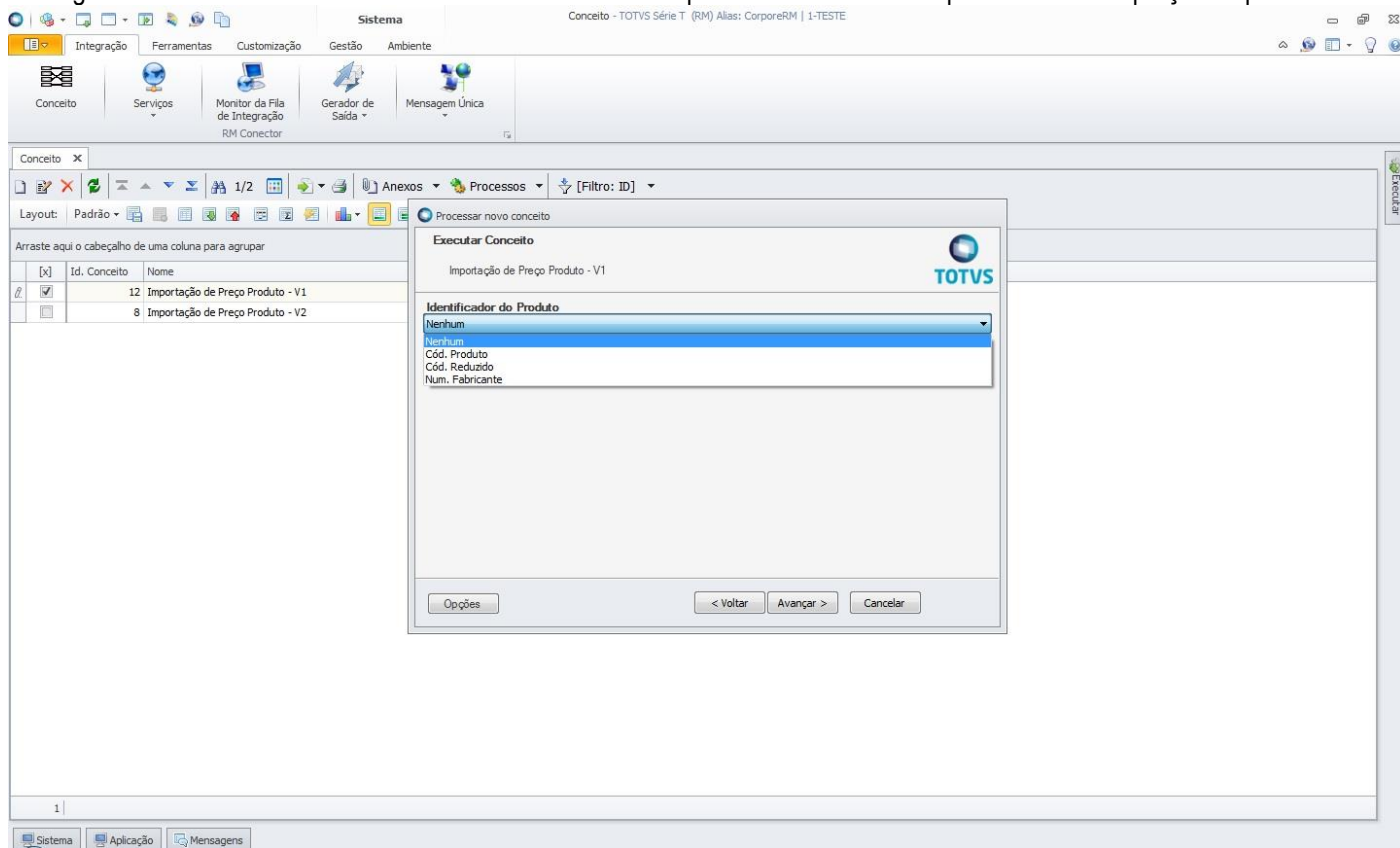
Com a migração, para fazer a importação da lista de preços de produtos, o usuário deverá acessar o TOTVS Integração e selecionar a ferramenta **Conceito**.



Após acessar a ferramenta, o usuário deverá selecionar o conceito que foi criado para a importação da lista de preços de produtos e em "Processos", selecionar "Processar novo conceito".



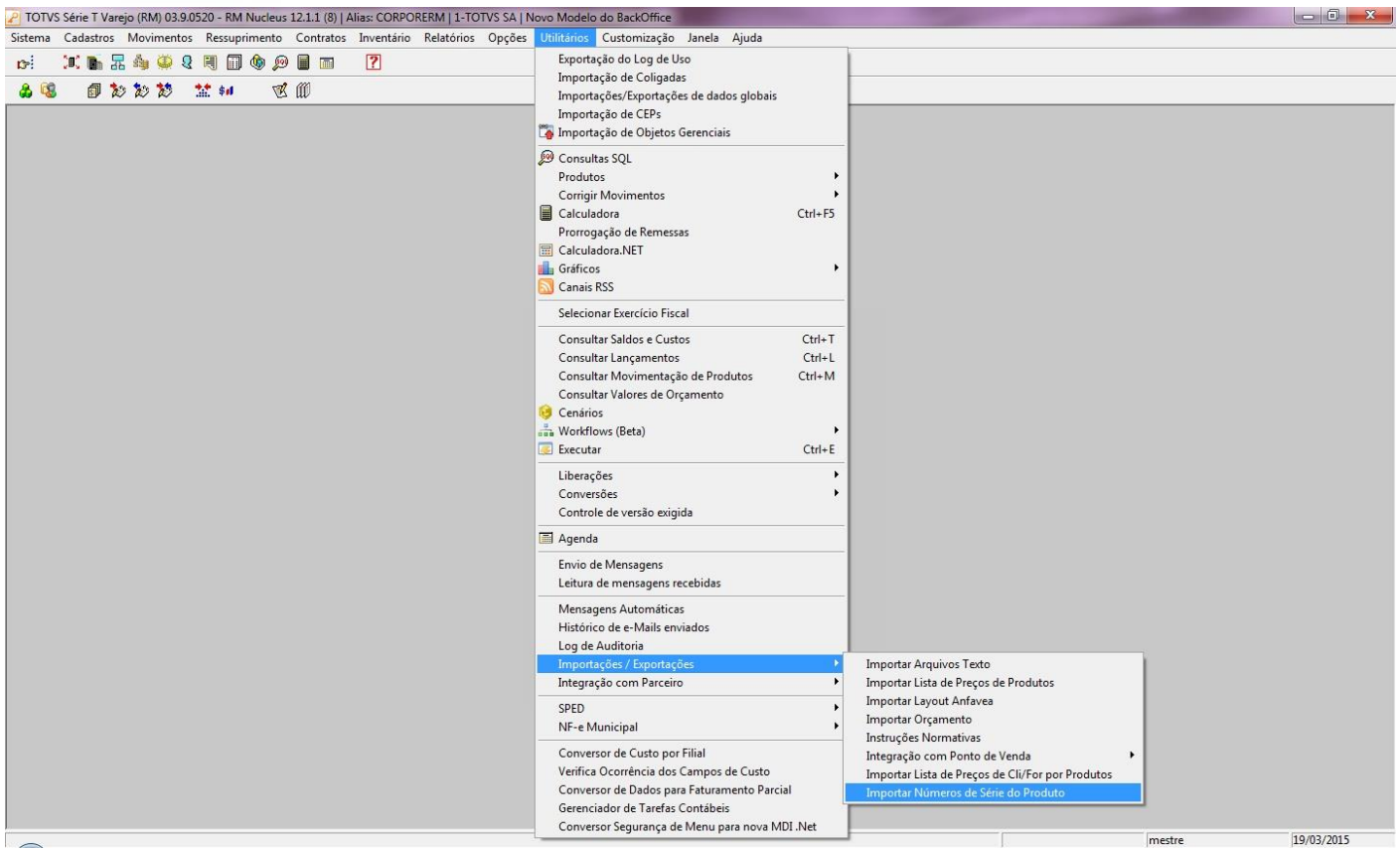
Será aberta a tela “Processar novo conceito” onde deverá ser informado se o arquivo a ser importado contém o código do produto, o código reduzido ou o número do fabricante. Basta executar o processo e o sistema importará a lista de preços de produtos.



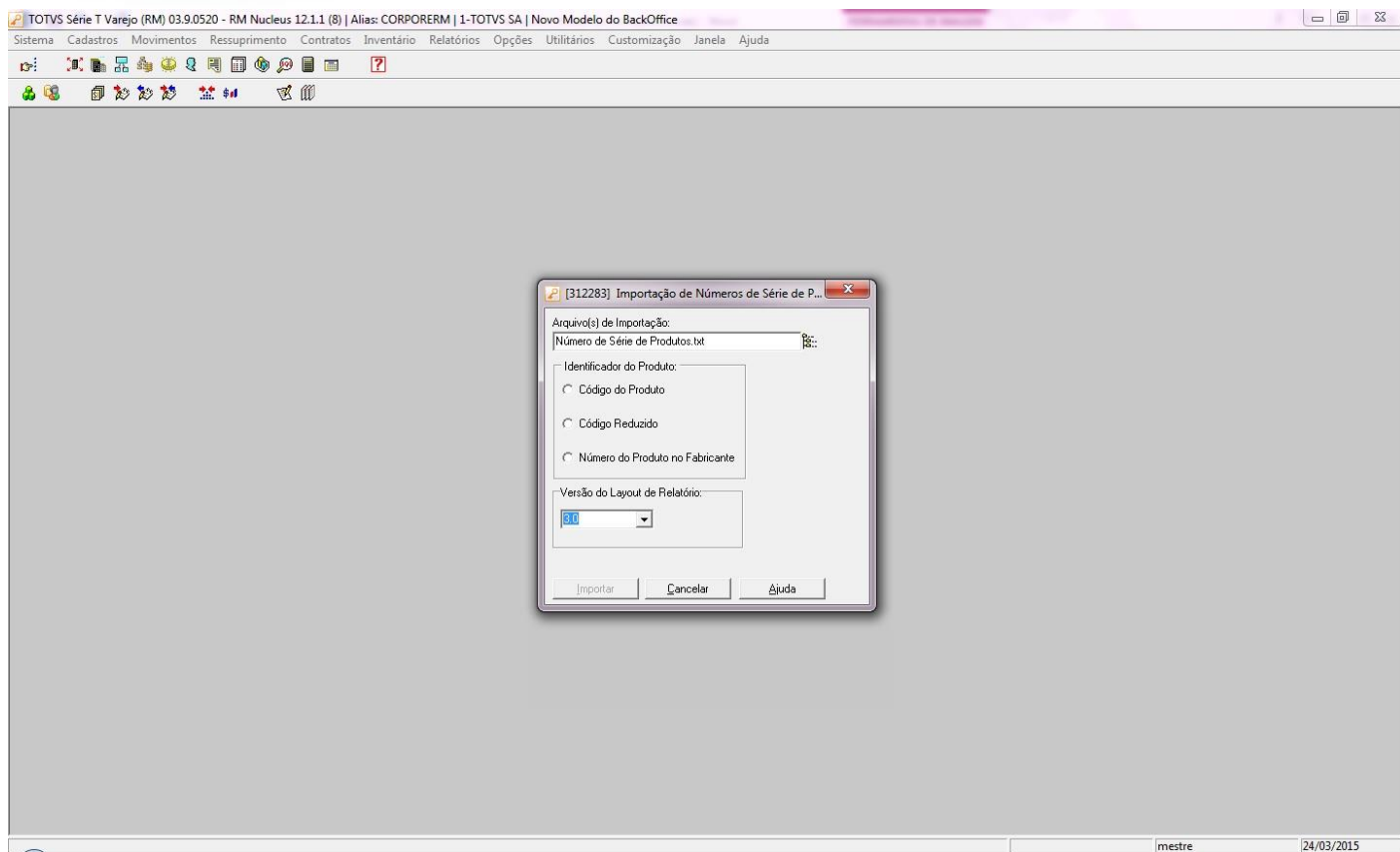
1.3 Importação de Números de Série de Produtos

Antes da Migração

Antes da migração, para fazer a importação de números de série de produtos, era necessário acessar o TOTVS Gestão de Estoque, Compras e Faturamento e no menu “Utilitários” selecionar a opção “Importações / Exportações” e em seguida selecionar a opção “Importar Números de Série do Produto”.

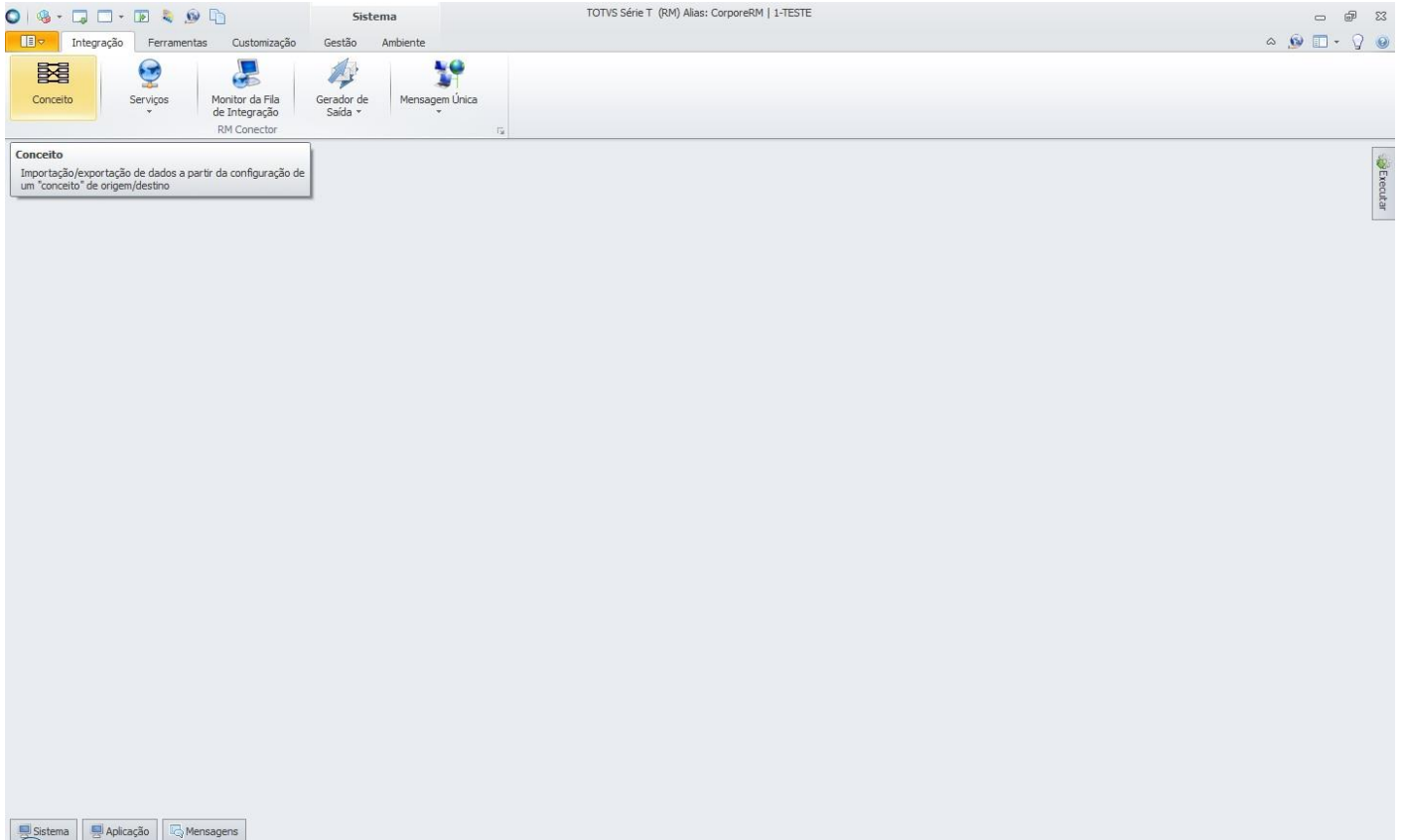


Era aberta a tela “Importação de Números de Série de Produtos”, onde o usuário deveria selecionar o arquivo de importação, informar se o arquivo continha o código do produto, o código reduzido ou o número do produto no fabricante e indicar a versão do layout. Feito isso, era só proceder a importação.

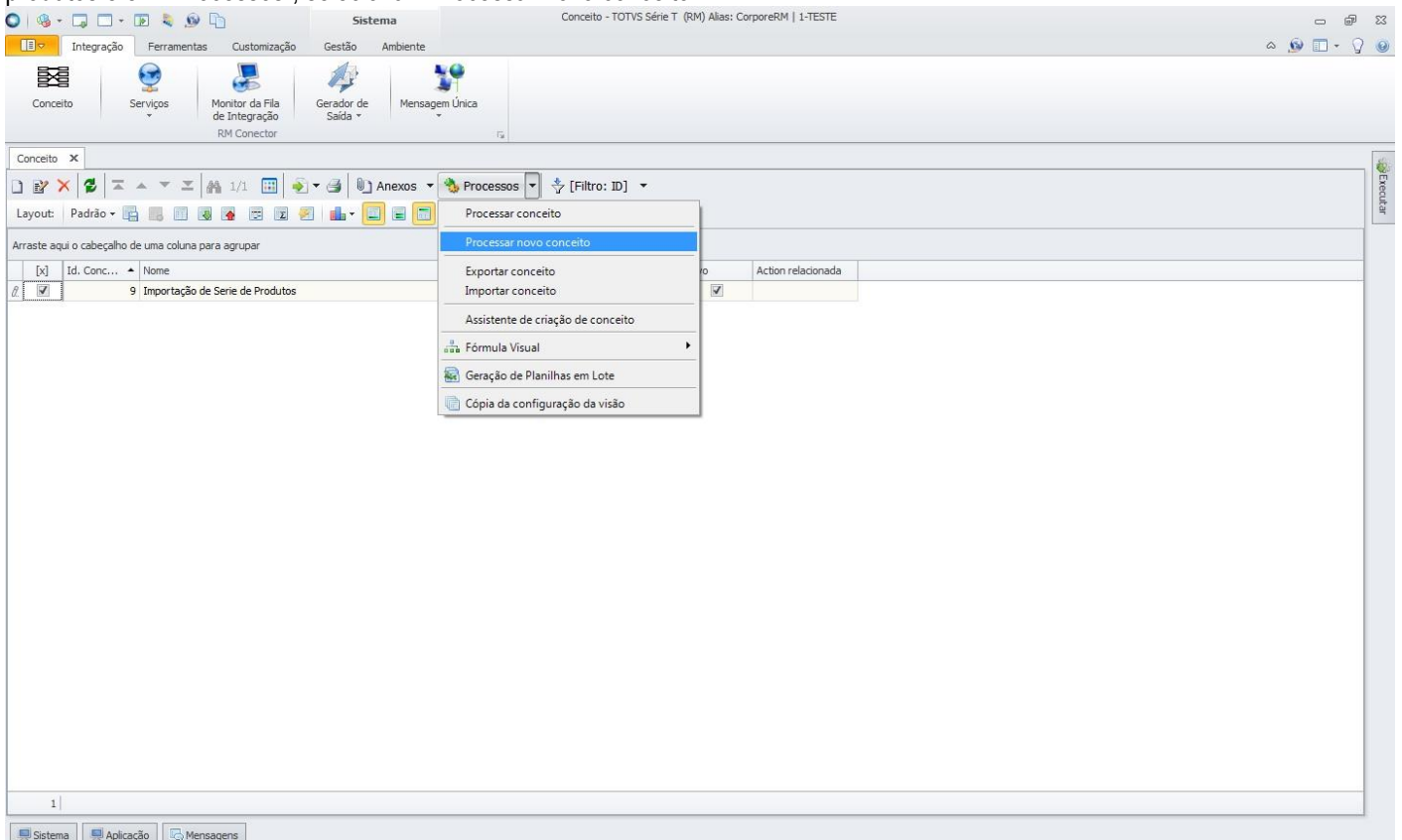


Depois da Migração

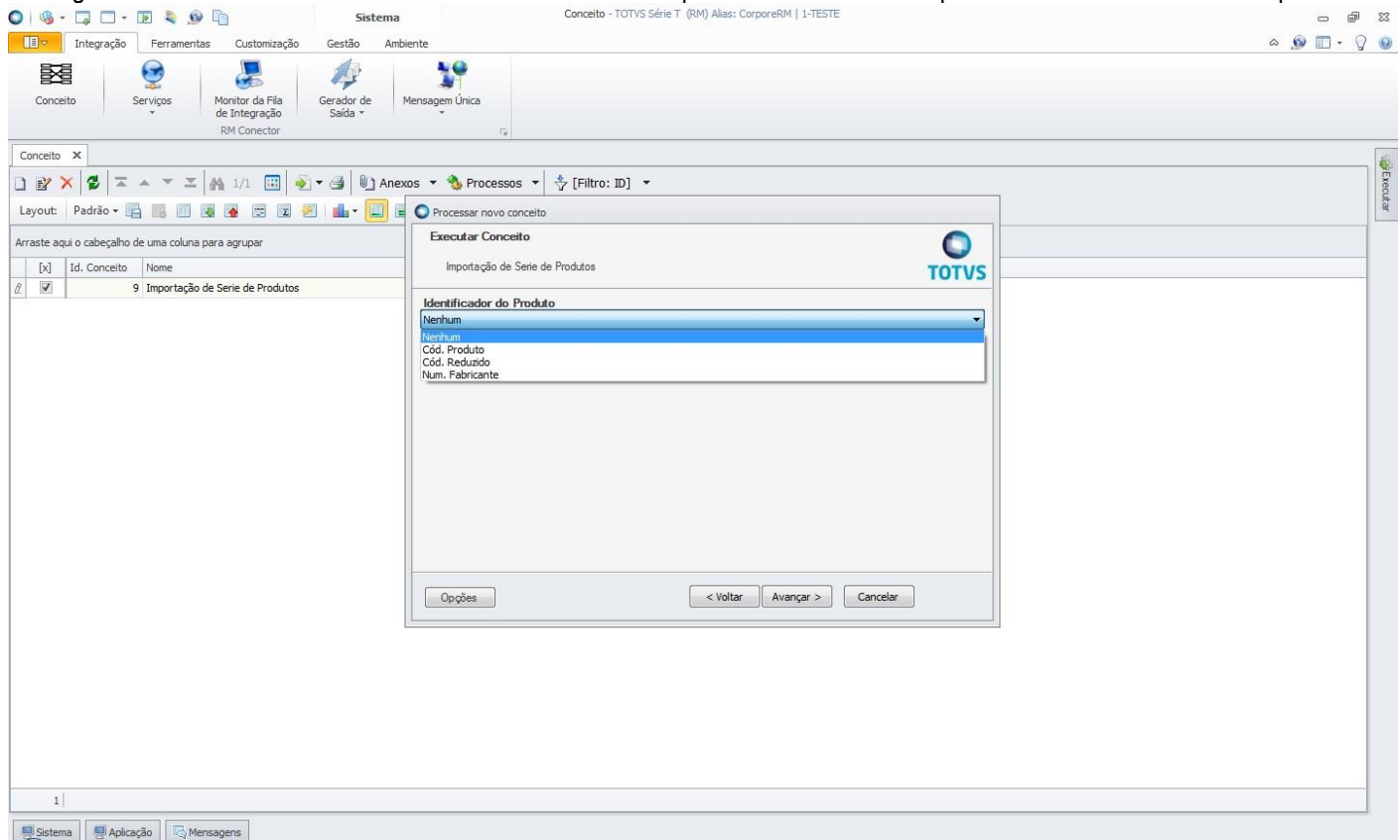
Com a migração, para fazer a importação de números de série de produtos, o usuário deverá acessar o TOTVS Integração e selecionar a ferramenta **Conceito**.



Após acessar a ferramenta, o usuário deverá selecionar o conceito que foi criado para a importação de números de série de produtos e em “Processos”, selecionar “Processar novo conceito”.



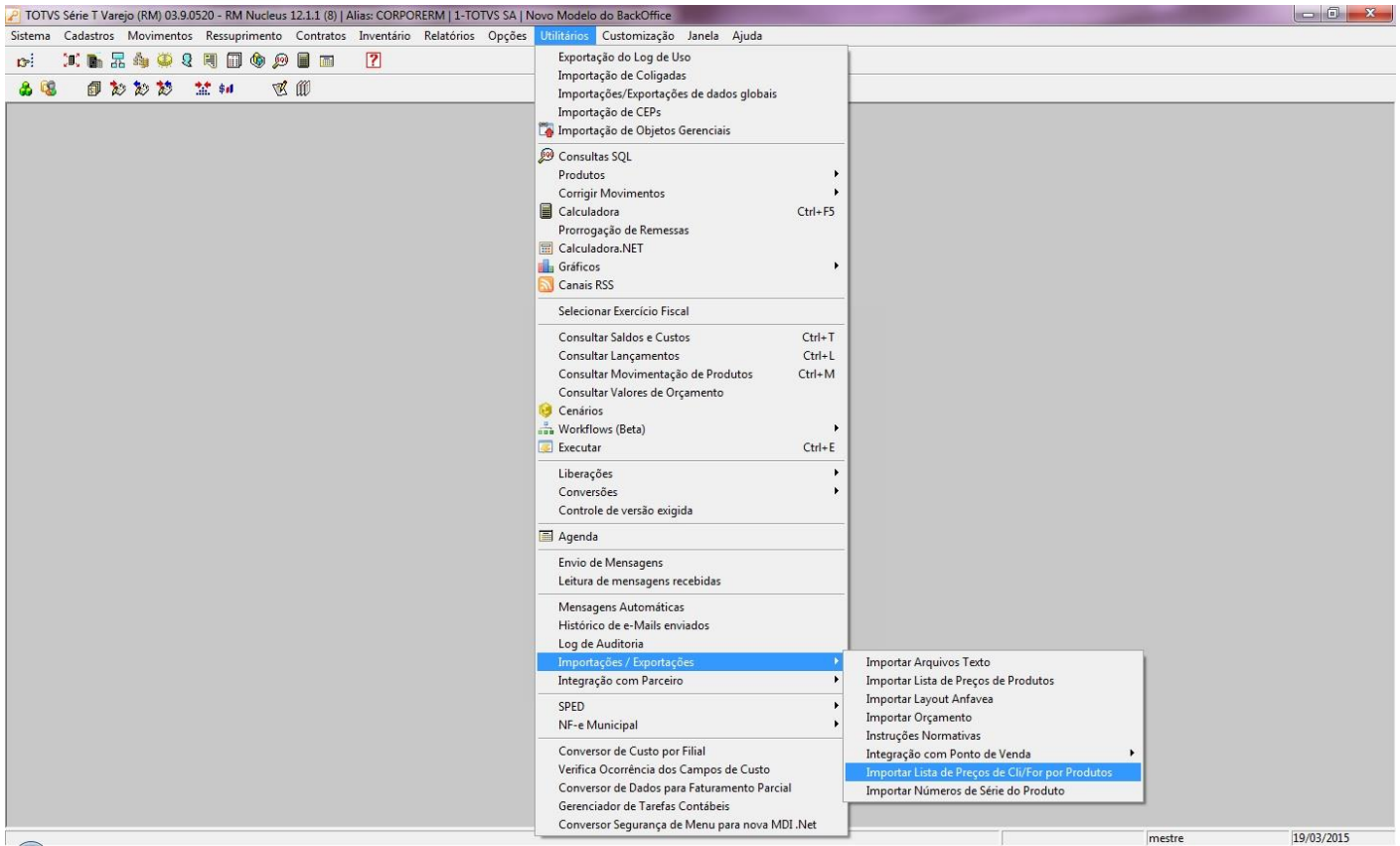
Será aberta a tela “Processar novo conceito” onde deverá ser informado se o arquivo a ser importado contém o código do produto, o código reduzido ou o número do fabricante. Basta executar o processo e o sistema importará os números de série de produtos.



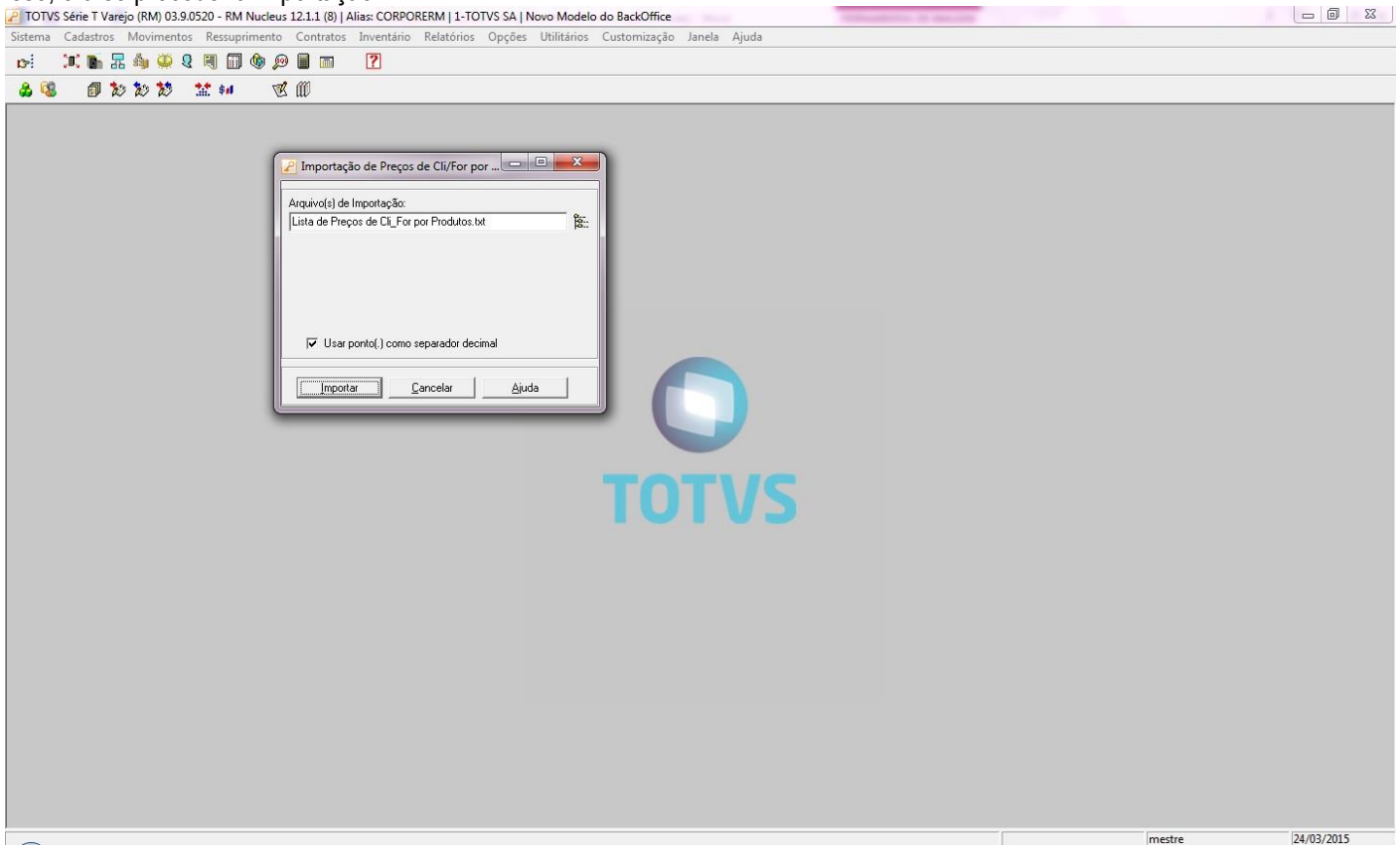
1.4 Importação Lista de Preços de Cli/For por Produtos

Antes da Migração

Antes da migração, para fazer a importação da lista de preços de cli/for por produtos era necessário acessar o TOTVS Gestão de Estoque, Compras e Faturamento e no menu “Utilitários” selecionar a opção “Importações / Exportações” e em seguida selecionar a opção “Importar Lista de Preços de Cli/For por Produtos”.

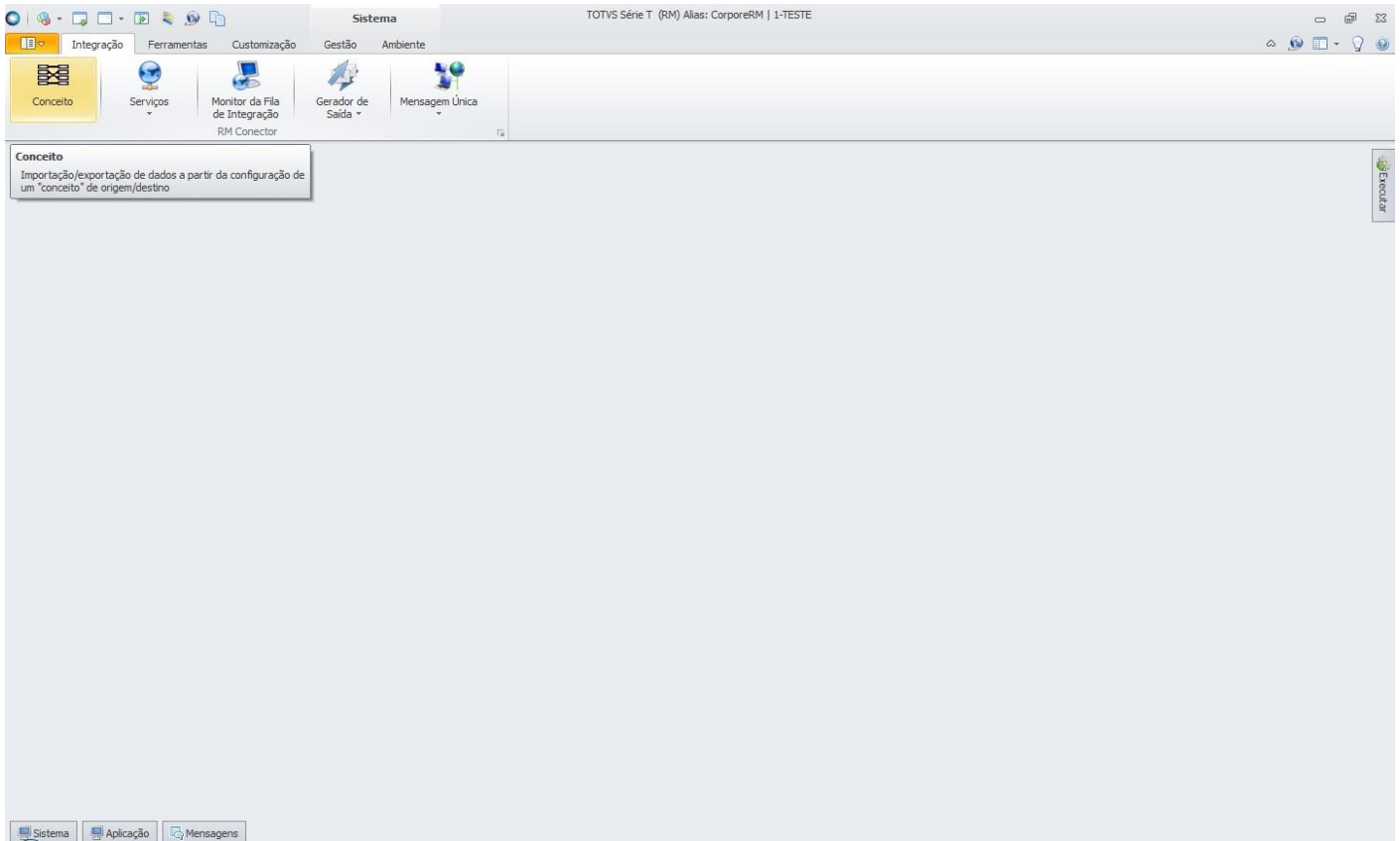


Era aberta a tela “Importação de Preços de Cli/For por Produtos”, onde o usuário deveria selecionar o arquivo de importação. Feito isso, era só proceder a importação.

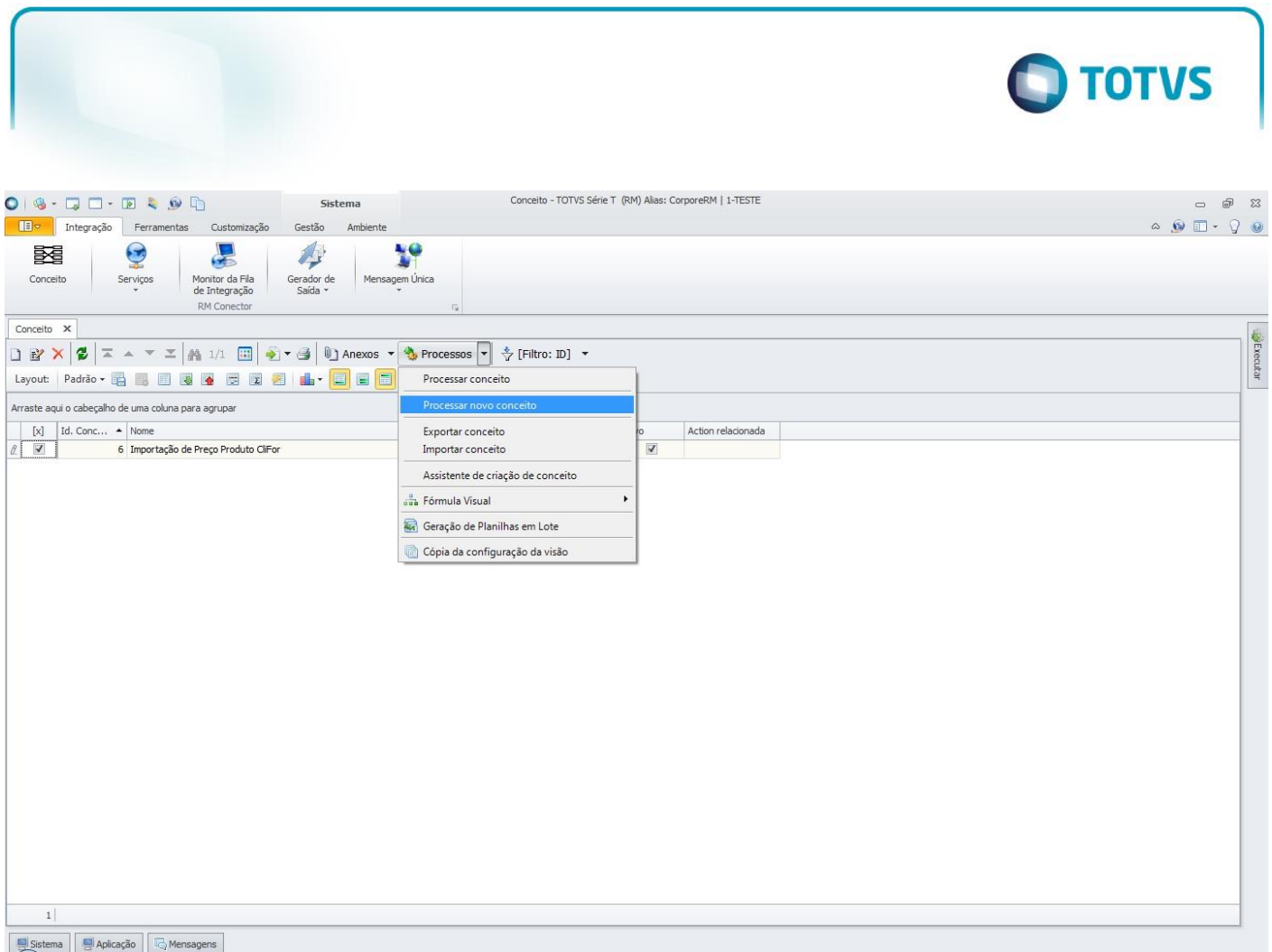


Depois da Migração

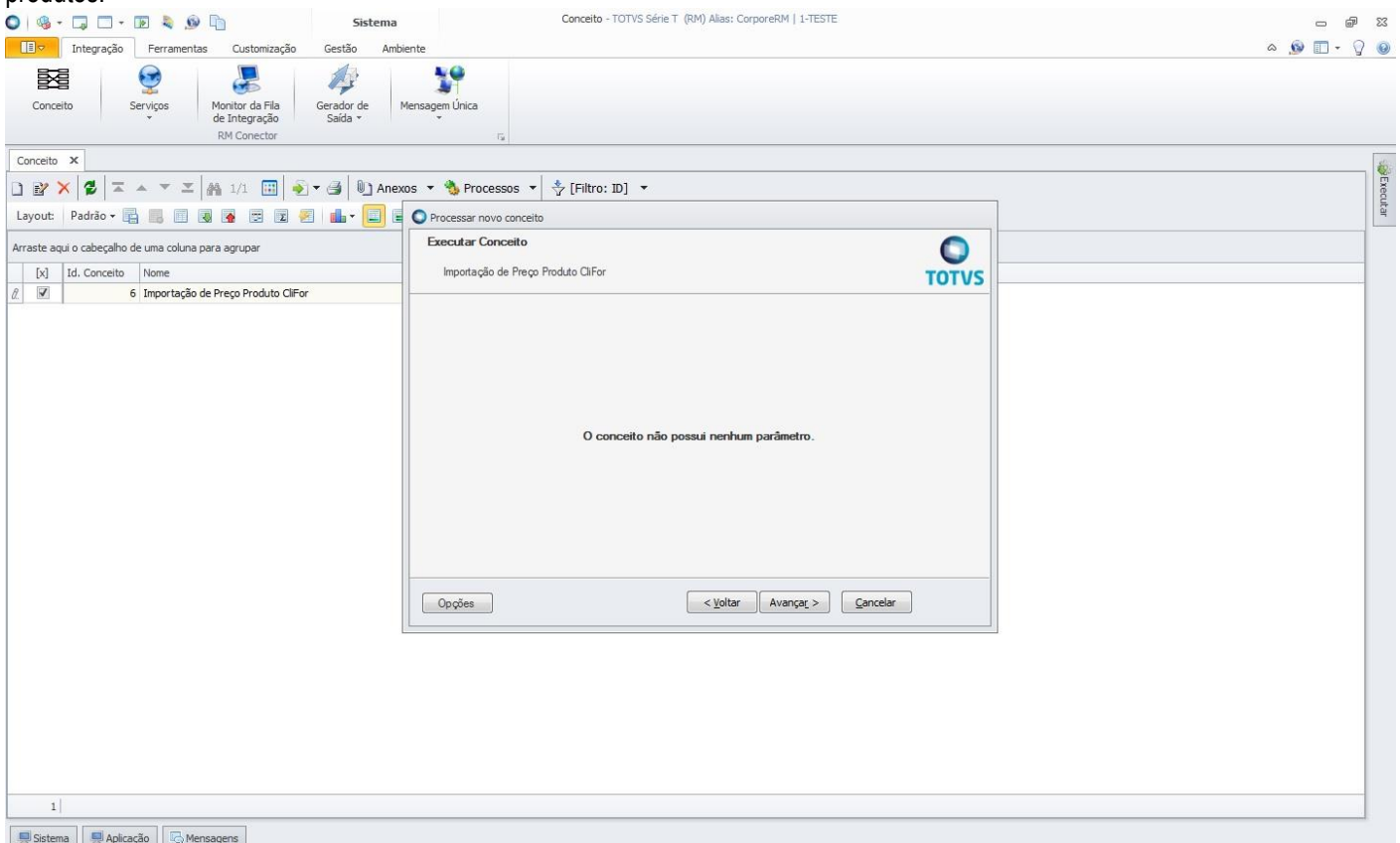
Com a migração, para fazer a importação da lista de preços de cli/for por produtos, o usuário deverá acessar o TOTVS Integração e selecionar a ferramenta **Conceito**.



Após acessar a ferramenta, o usuário deverá selecionar o conceito que foi criado para a importação da lista de preços de cli/for por produtos e em “Processos”, selecionar “Processar novo conceito”.



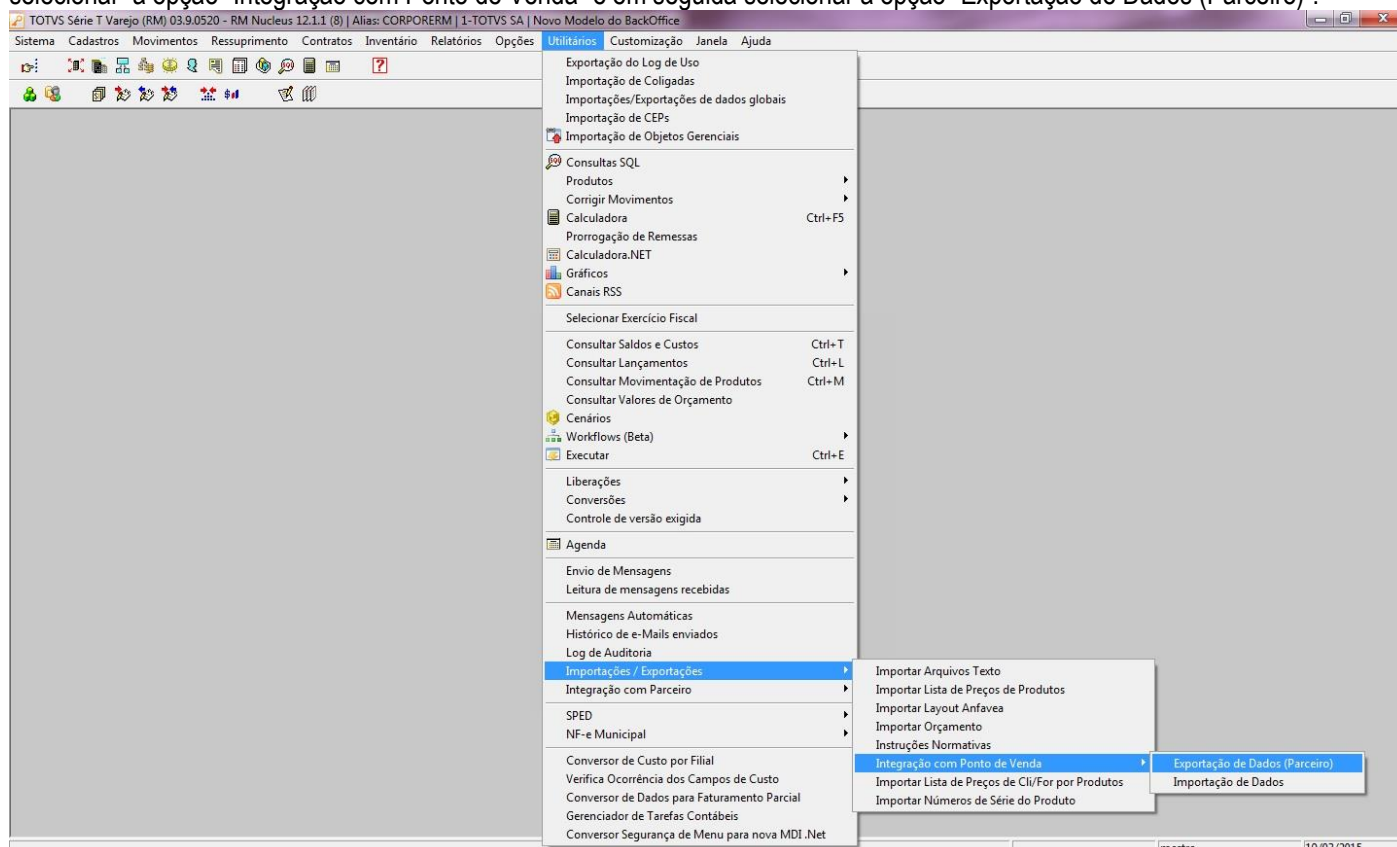
Será aberta a tela “Processar novo conceito”. Basta executar o processo e o sistema importará a lista de preços de cli/for dos produtos.



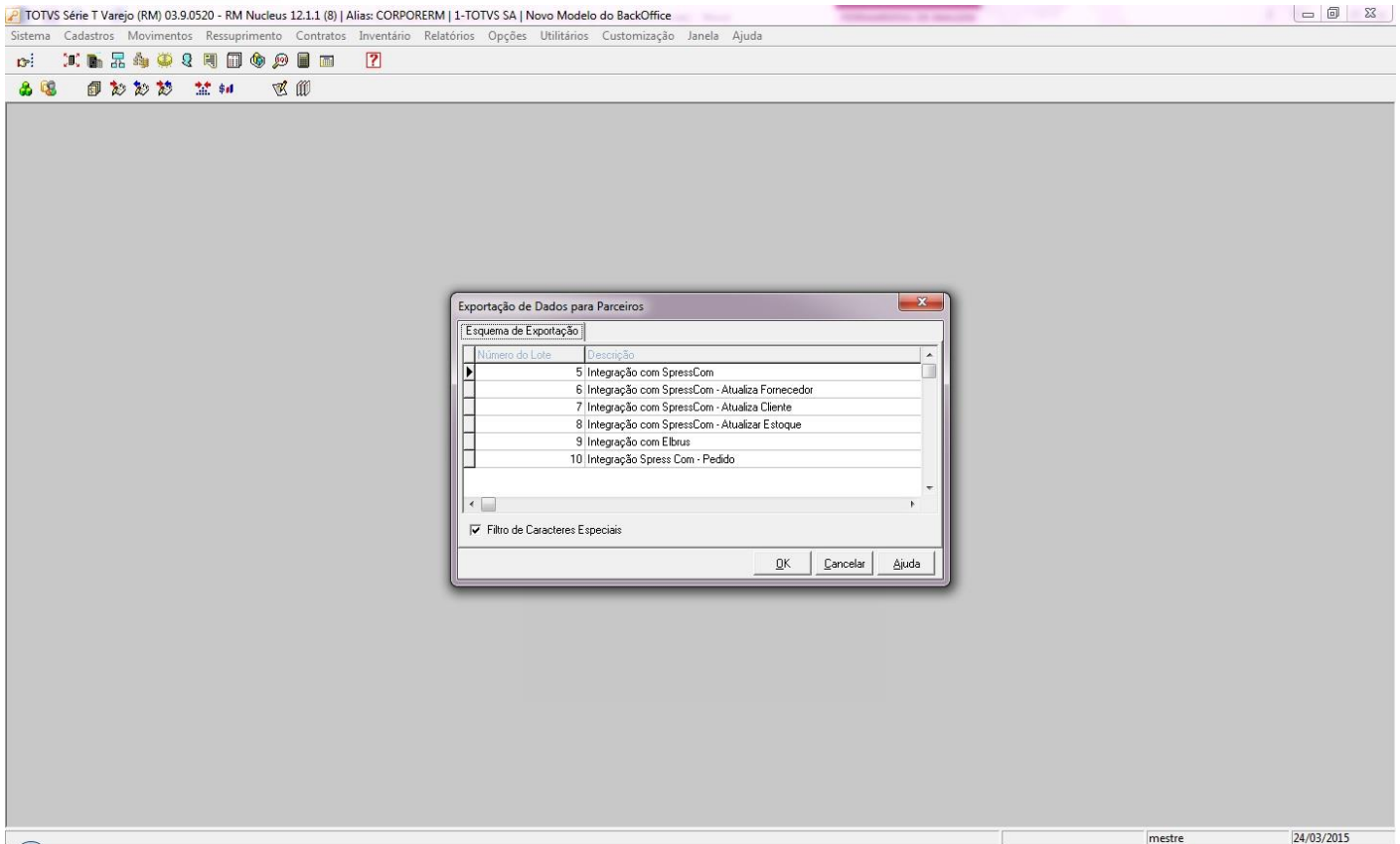
1.5 Exportação de Dados – Integração Ponto de Venda

Antes da Migração

Antes da migração, para fazer a exportação de dados da Integração com Ponto de Venda, era necessário acessar o TOTVS Gestão de Estoque, Compras e Faturamento e acessar o menu “Utilitários”, selecionar a opção “Importações / Exportações”, selecionar a opção “Integração com Ponto de Venda” e em seguida selecionar a opção “Exportação de Dados (Parceiro)”.

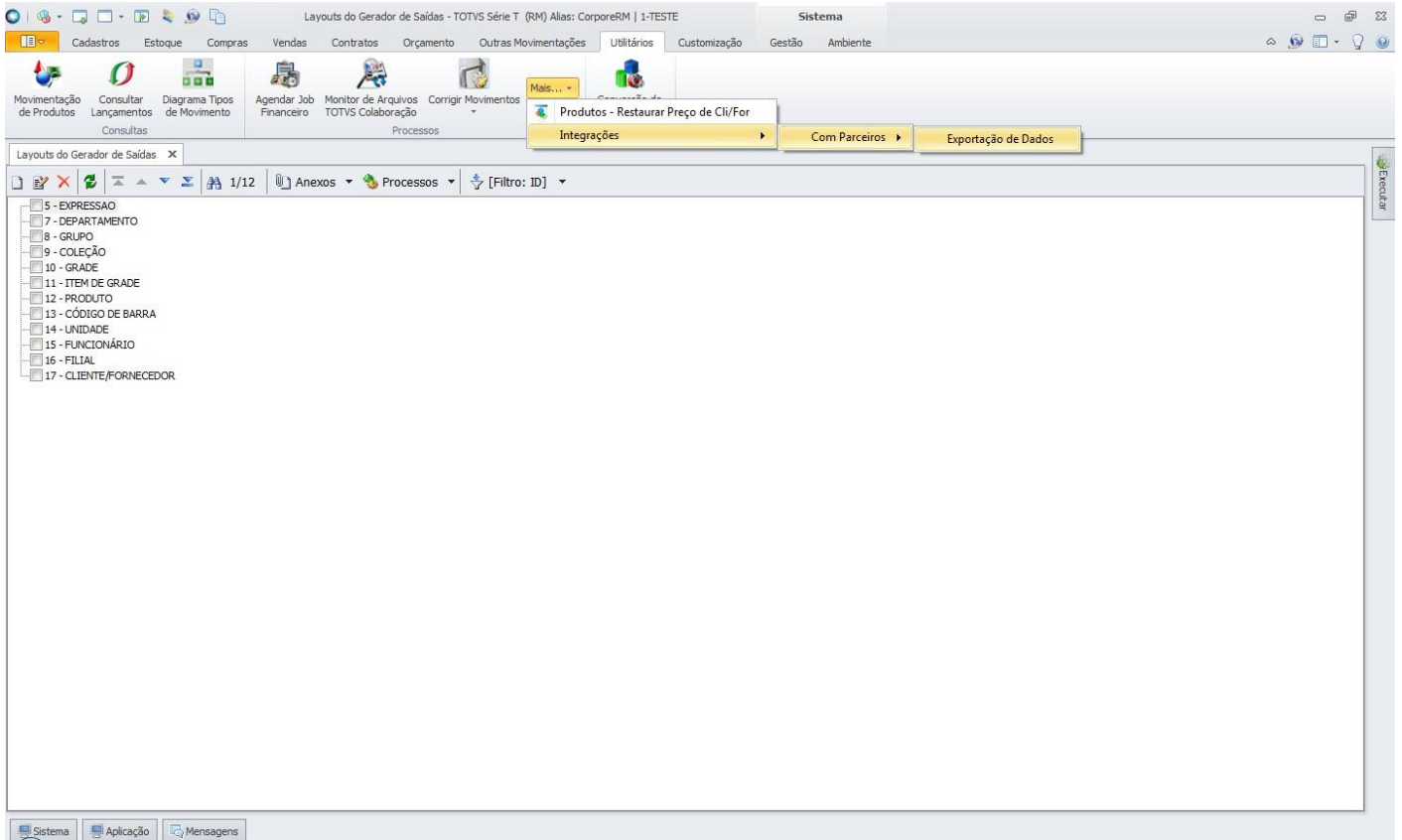


Era aberta a tela “Exportação de Dados para Parceiros”, onde o usuário deveria informar qual o esquema de exportação seria exportado. Feito isso, era só proceder a exportação e o sistema geraria os arquivos de exportação, conforme indicado.

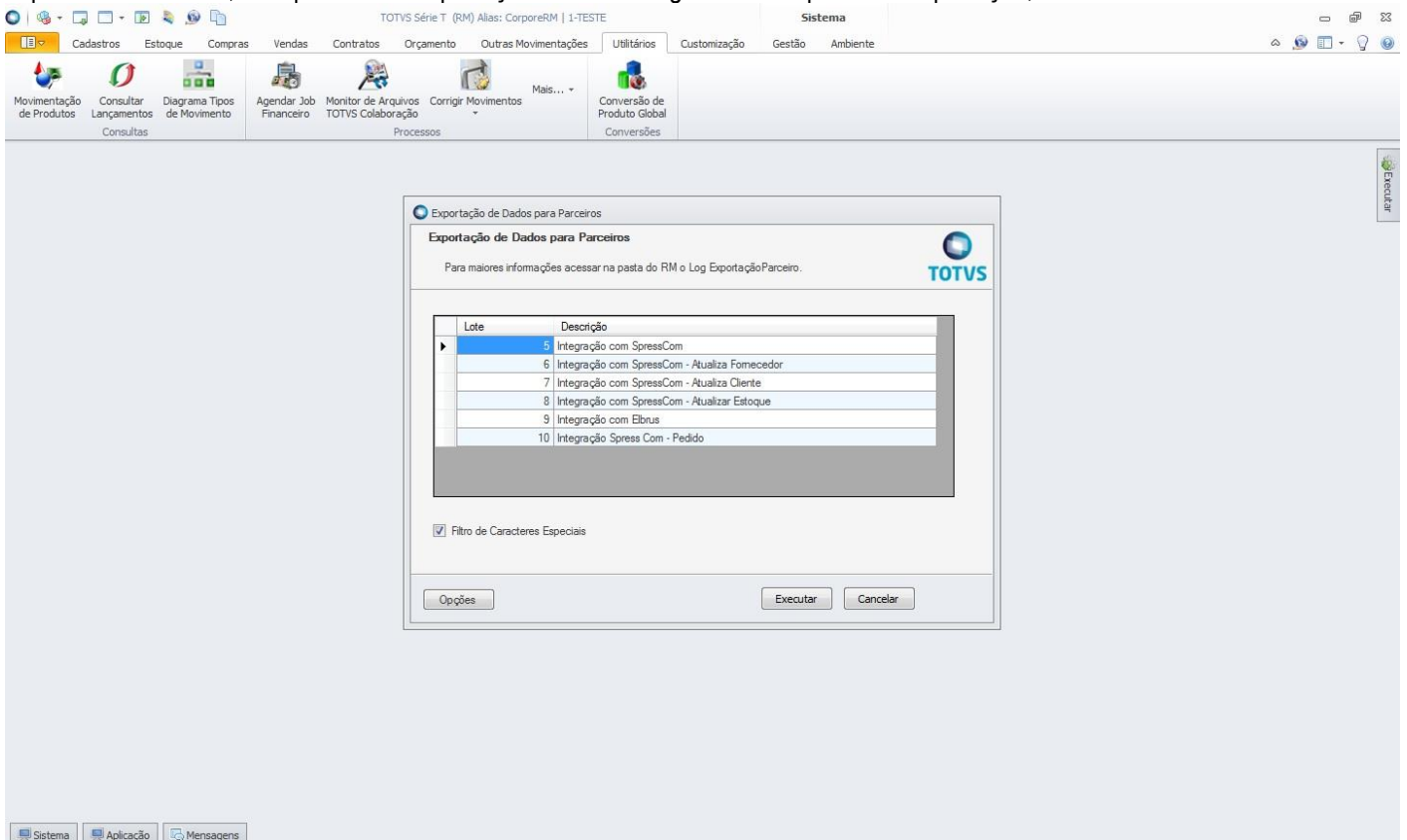


Depois da Migração

Com a migração, para fazer a exportação de dados da Integração com Ponto de Venda, o usuário deverá acessar o TOTVS Gestão de Estoque, Compras e Faturamento e acessar na aba “Utilitários” o menu “Mais” de Processos e selecionar a opção “Integrações”, em seguida a opção “Com Parceiros” e por último a opção “Exportação de Dados”.



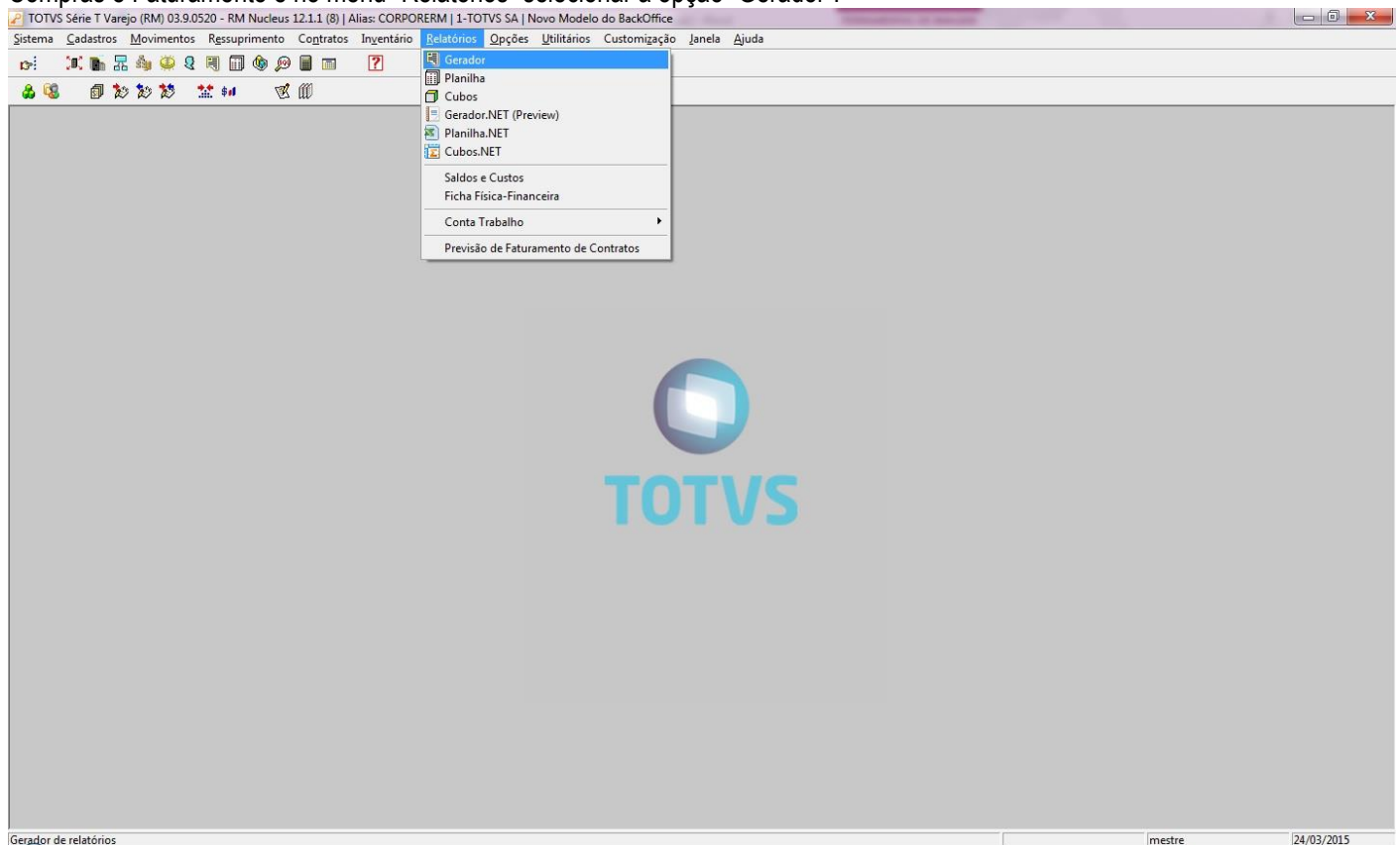
Será aberta a tela “Exportação de Dados para Parceiros”, onde o usuário deve informar qual o esquema de exportação será exportado. Feito isso, é só proceder a exportação e o sistema gerará os arquivos de exportação, conforme indicado.



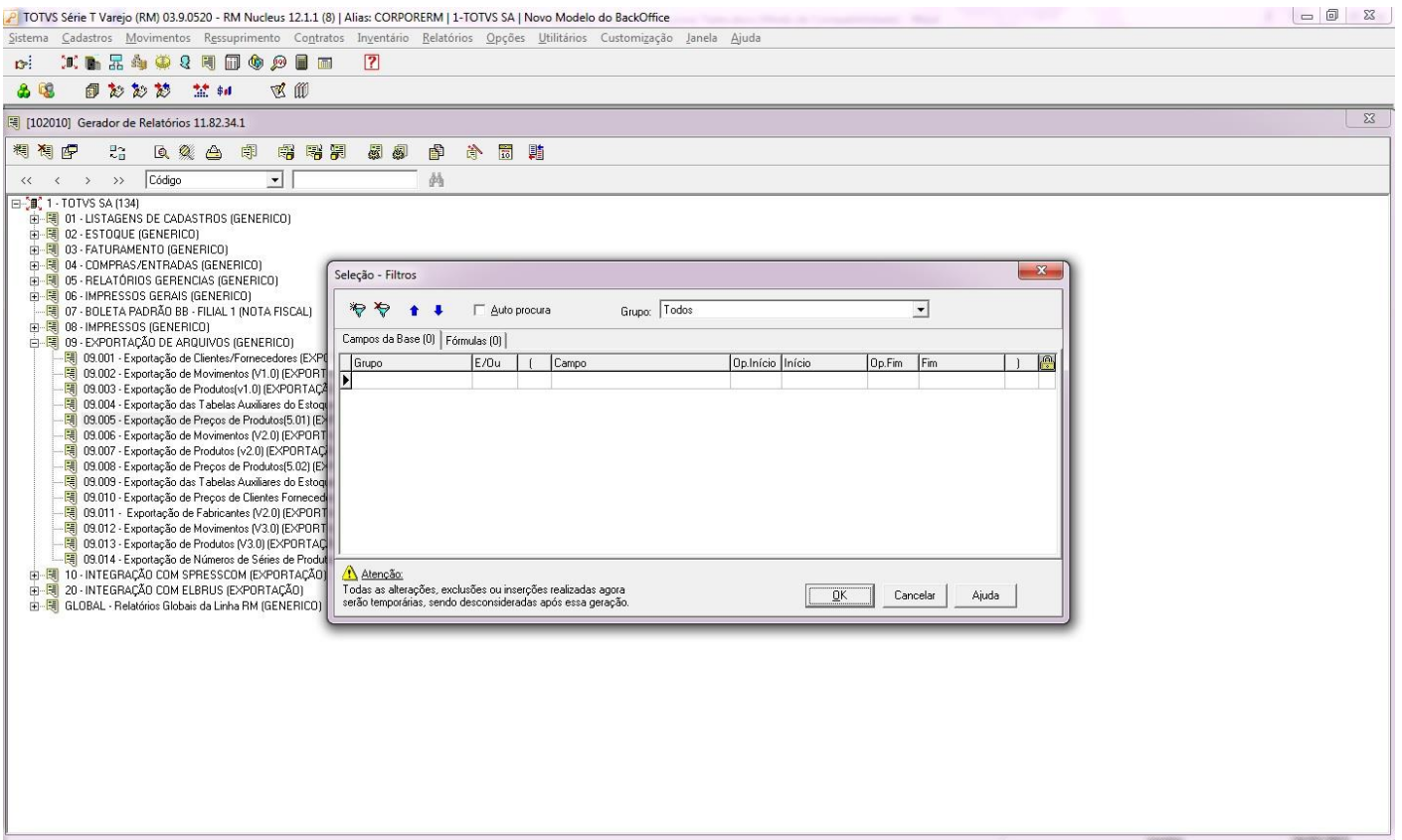
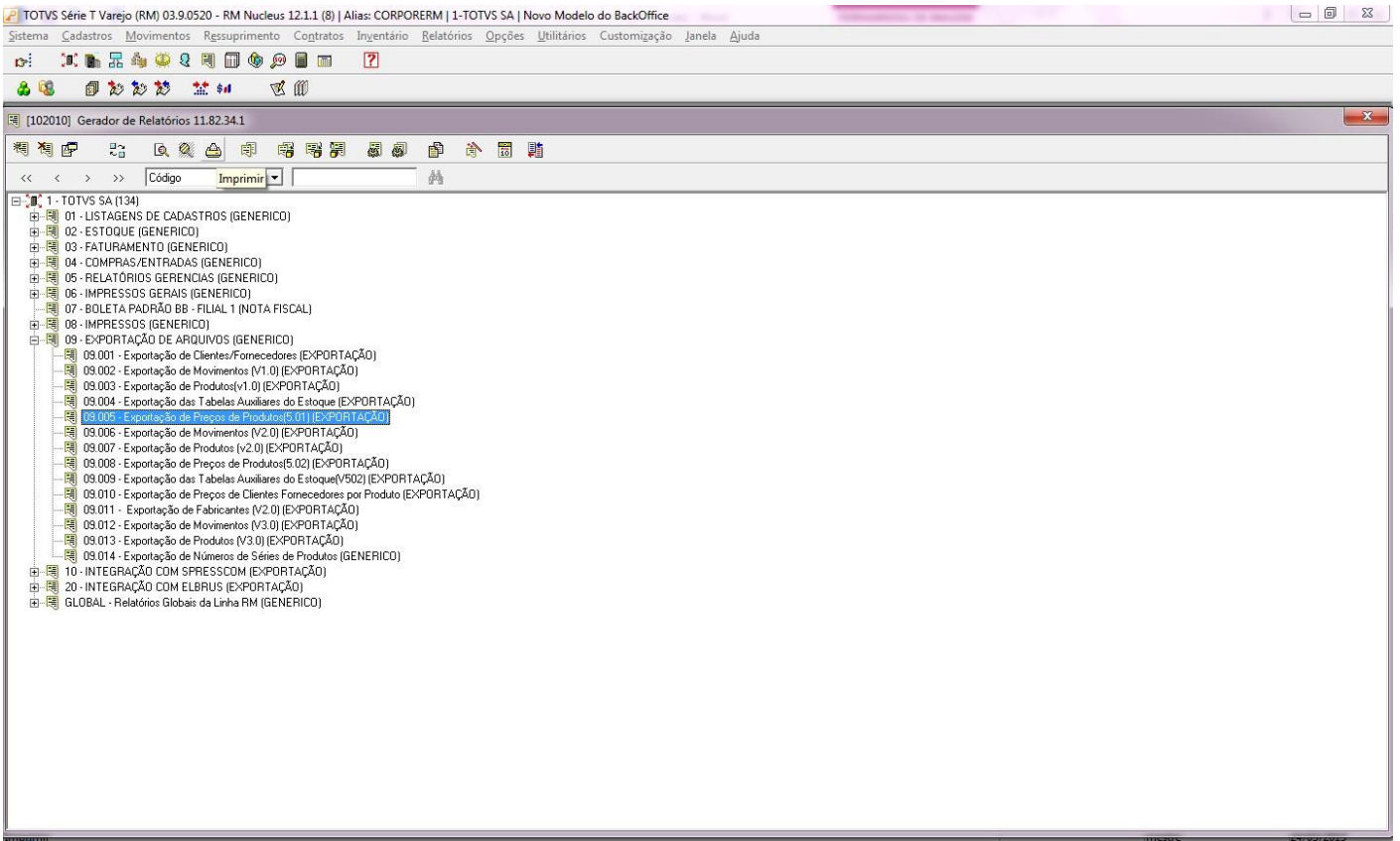
1.6 Exportação Lista de Preços de Produtos

Antes da Migração

Antes da migração, para fazer a exportação da lista de preços de produtos, era necessário acessar o TOTVS Gestão de Estoque, Compras e Faturamento e no menu “Relatórios” selecionar a opção “Gerador”.

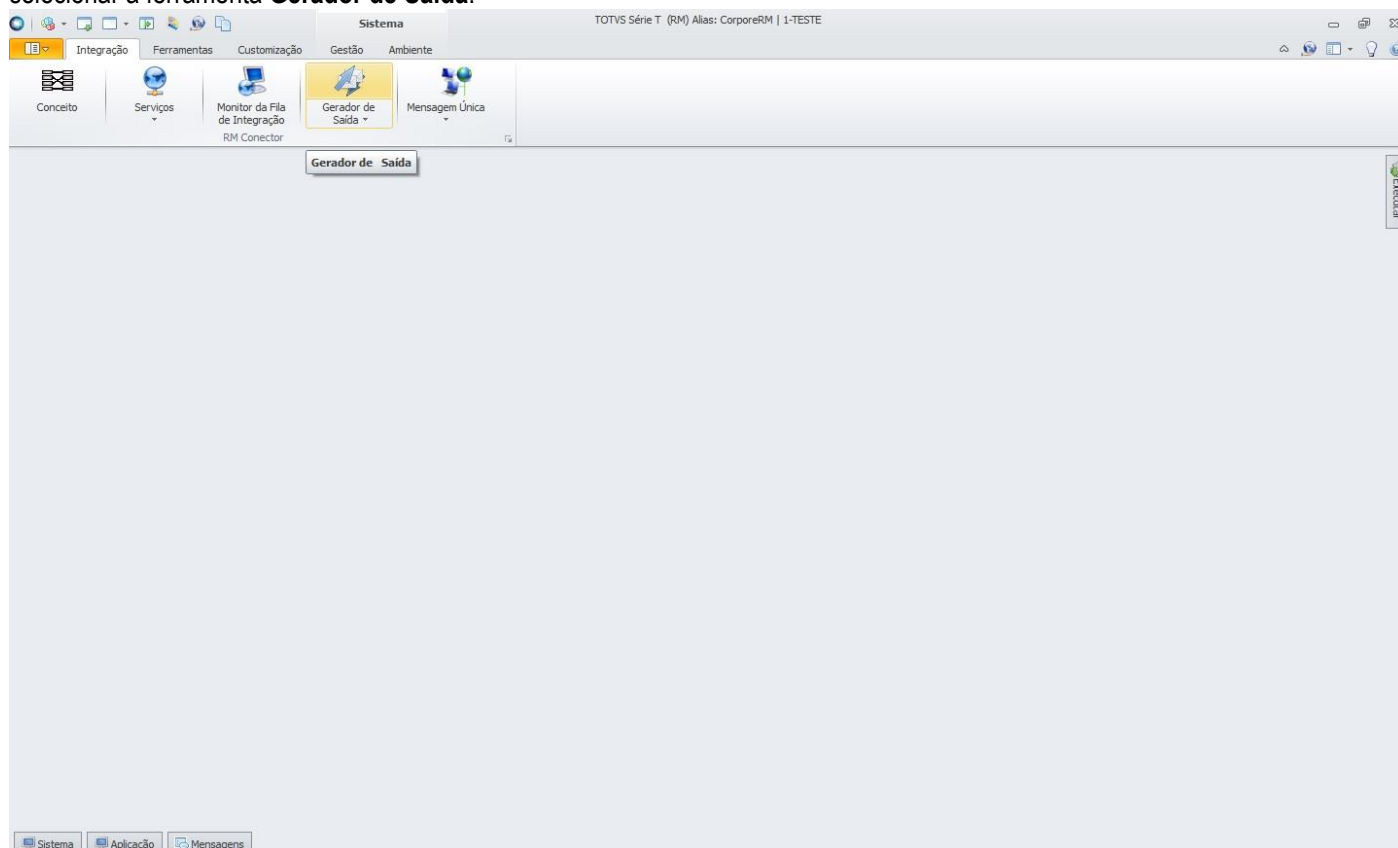


Era aberta a visão de relatórios onde o usuário deveria selecionar o relatório de exportação de preços de produtos e clicar em “Imprimir”. Era aberta a tela de “Seleção – Filtros” onde o usuário definia um filtro de produtos que deveriam ter a lista de preços exportada. Definido o filtro, era só realizar a exportação.

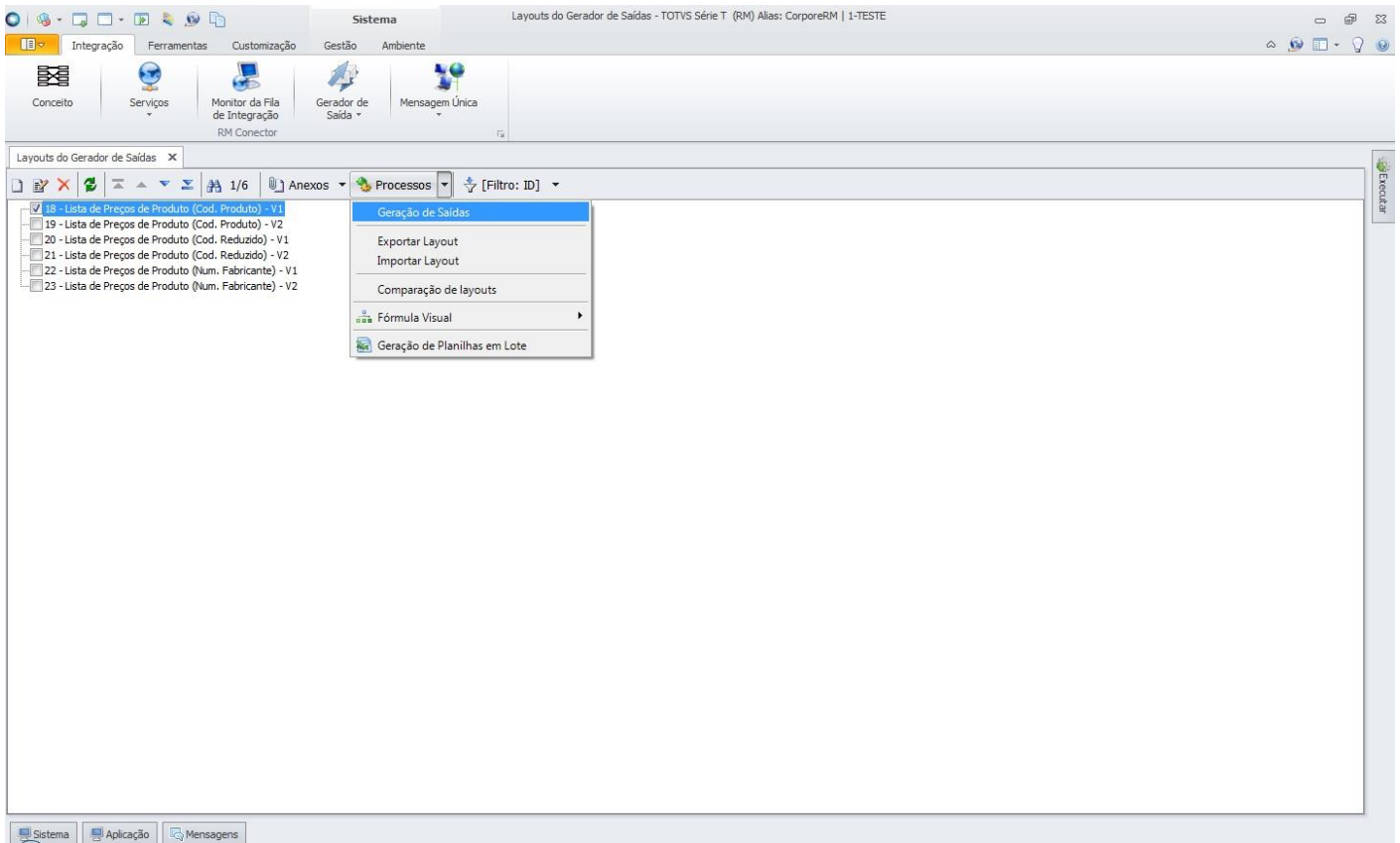


Depois da Migração

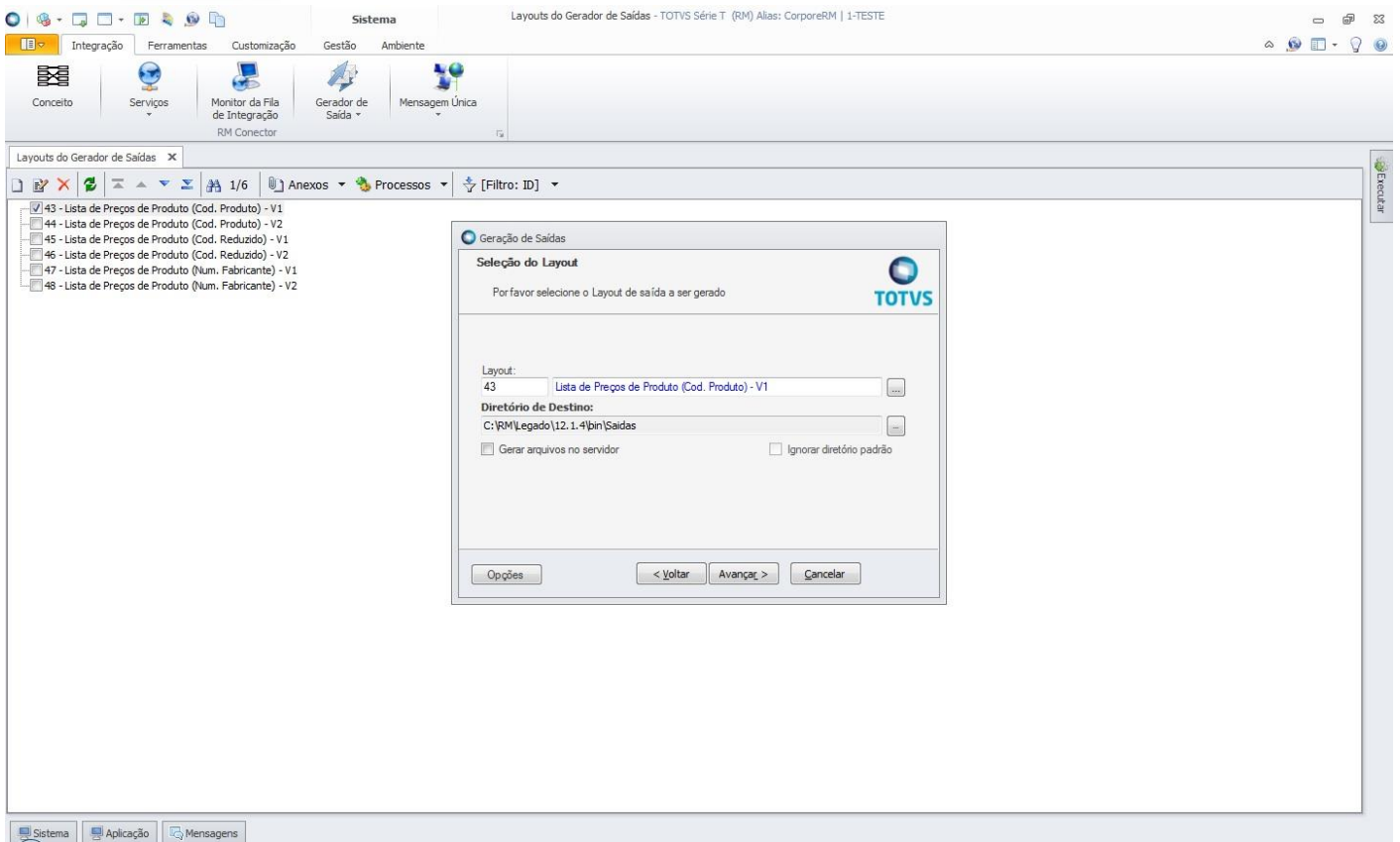
Com a migração, para fazer a exportação da lista de preços de produtos, o usuário deverá acessar o TOTVS Integração e selecionar a ferramenta **Gerador de Saída**.



Após acessar a ferramenta, o usuário deverá selecionar o layout que foi criado para a exportação da lista de preços de produtos e em "Processos", selecionar "Geração de Saídas".



Será aberta a tela Geração de Saídas onde deve ser informado o local onde o arquivo de exportação será salvo. Ao avançar, o usuário poderá definir um filtro de produtos que terão a lista de preços exportada. Feito isso, basta executar o processo e a lista de preços será exportada.



Sistema Layouts do Gerador de Saídas - TOTVS Série T (RM) Alias: CorporeRM | 1-TESTE

Integração Ferramentas Customização Gestão Ambiente

Conceito Serviços Monitor da Fila de Integração Gerador de Saída Mensagem Única RM Conector

Layouts do Gerador de Saídas x

1/6 Anexos Processos [Filtro: ID]

- 43 - Lista de Preços de Produto (Cod. Produto) - V1
- 44 - Lista de Preços de Produto (Cod. Produto) - V2
- 45 - Lista de Preços de Produto (Cod. Reduzido) - V1
- 46 - Lista de Preços de Produto (Cod. Reduzido) - V2
- 47 - Lista de Preços de Produto (Num. Fabricante) - V1
- 48 - Lista de Preços de Produto (Num. Fabricante) - V2

Geração de Saídas

Seleção do Layout

Por favor selecione o Layout de saída a ser gerado

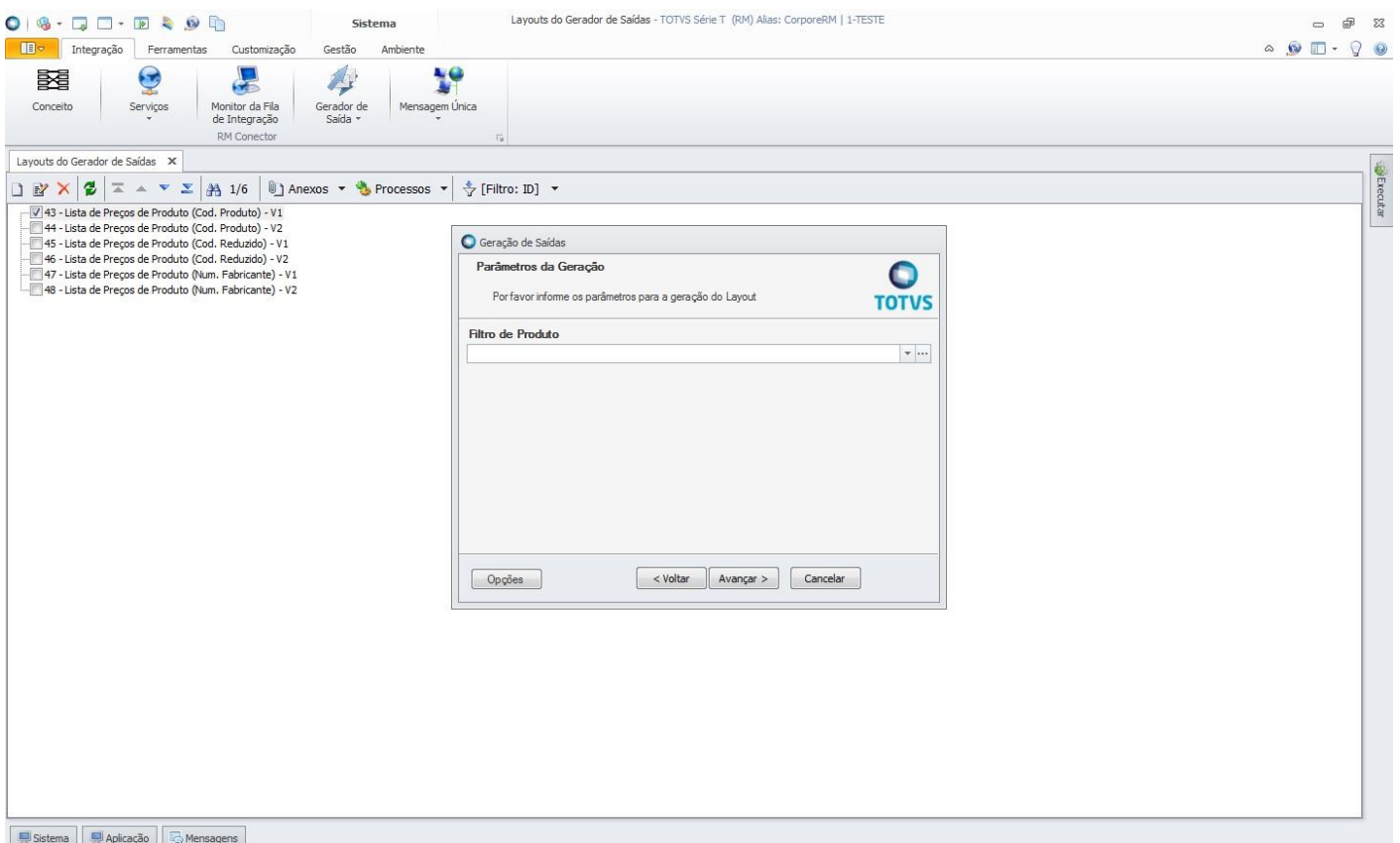
Layout: 43 Lista de Preços de Produto (Cod. Produto) - V1

Diretório de Destino: C:\RM\Legado\12.1.4\bin\Saídas

Gerar arquivos no servidor Ignorar diretório padrão

Opções < Voltar Avançar > Cancelar

Sistema Aplicação Mensagens



Sistema Layouts do Gerador de Saídas - TOTVS Série T (RM) Alias: CorporeRM | 1-TESTE

Integração Ferramentas Customização Gestão Ambiente

Conceito Serviços Monitor da Fila de Integração Gerador de Saída Mensagem Única RM Conector

Layouts do Gerador de Saídas x

1/6 Anexos Processos [Filtro: ID]

- 43 - Lista de Preços de Produto (Cod. Produto) - V1
- 44 - Lista de Preços de Produto (Cod. Produto) - V2
- 45 - Lista de Preços de Produto (Cod. Reduzido) - V1
- 46 - Lista de Preços de Produto (Cod. Reduzido) - V2
- 47 - Lista de Preços de Produto (Num. Fabricante) - V1
- 48 - Lista de Preços de Produto (Num. Fabricante) - V2

Geração de Saídas

Parâmetros da Geração

Por favor informe os parâmetros para a geração do Layout

Filtro de Produto

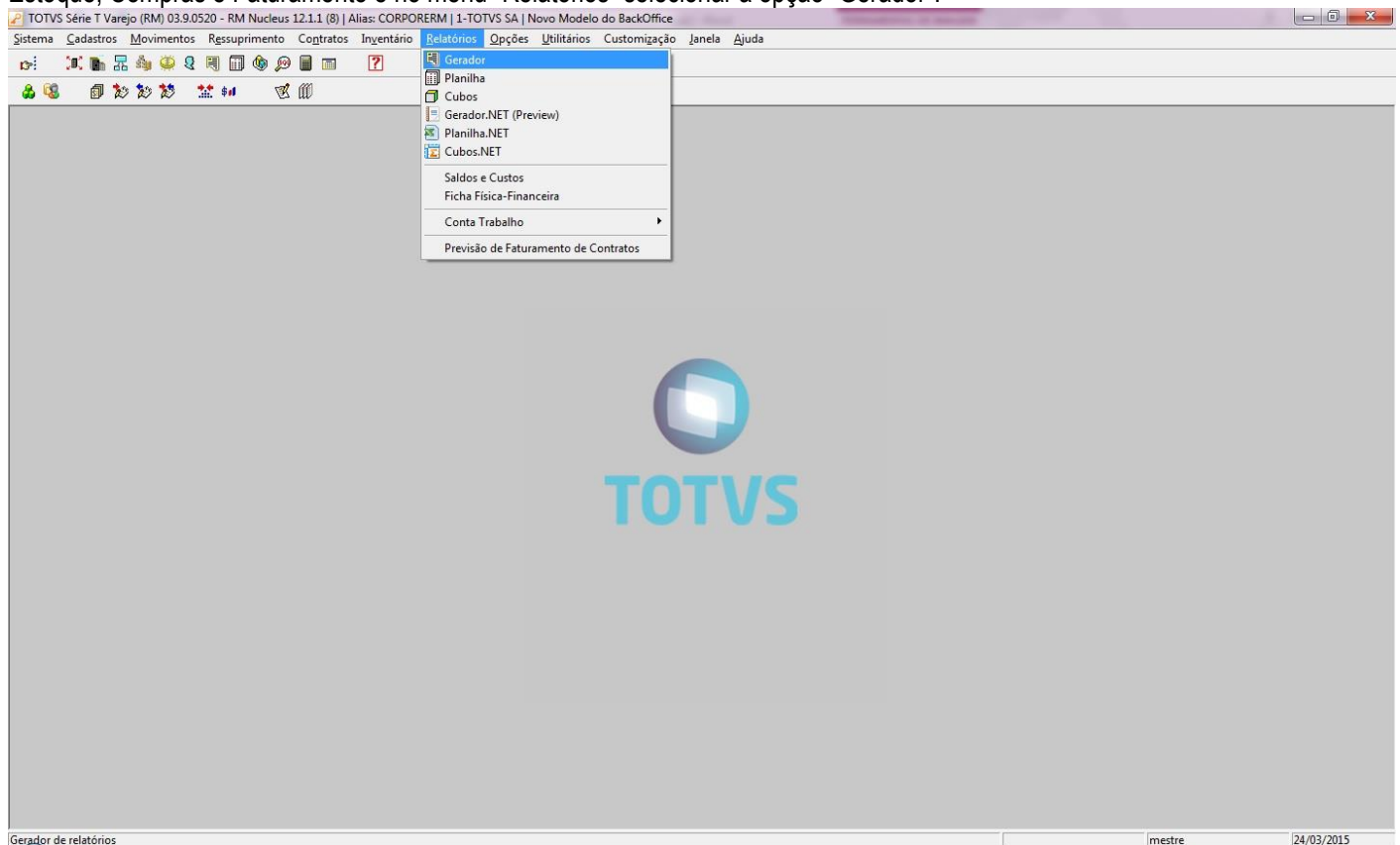
Opções < Voltar Avançar > Cancelar

Sistema Aplicação Mensagens

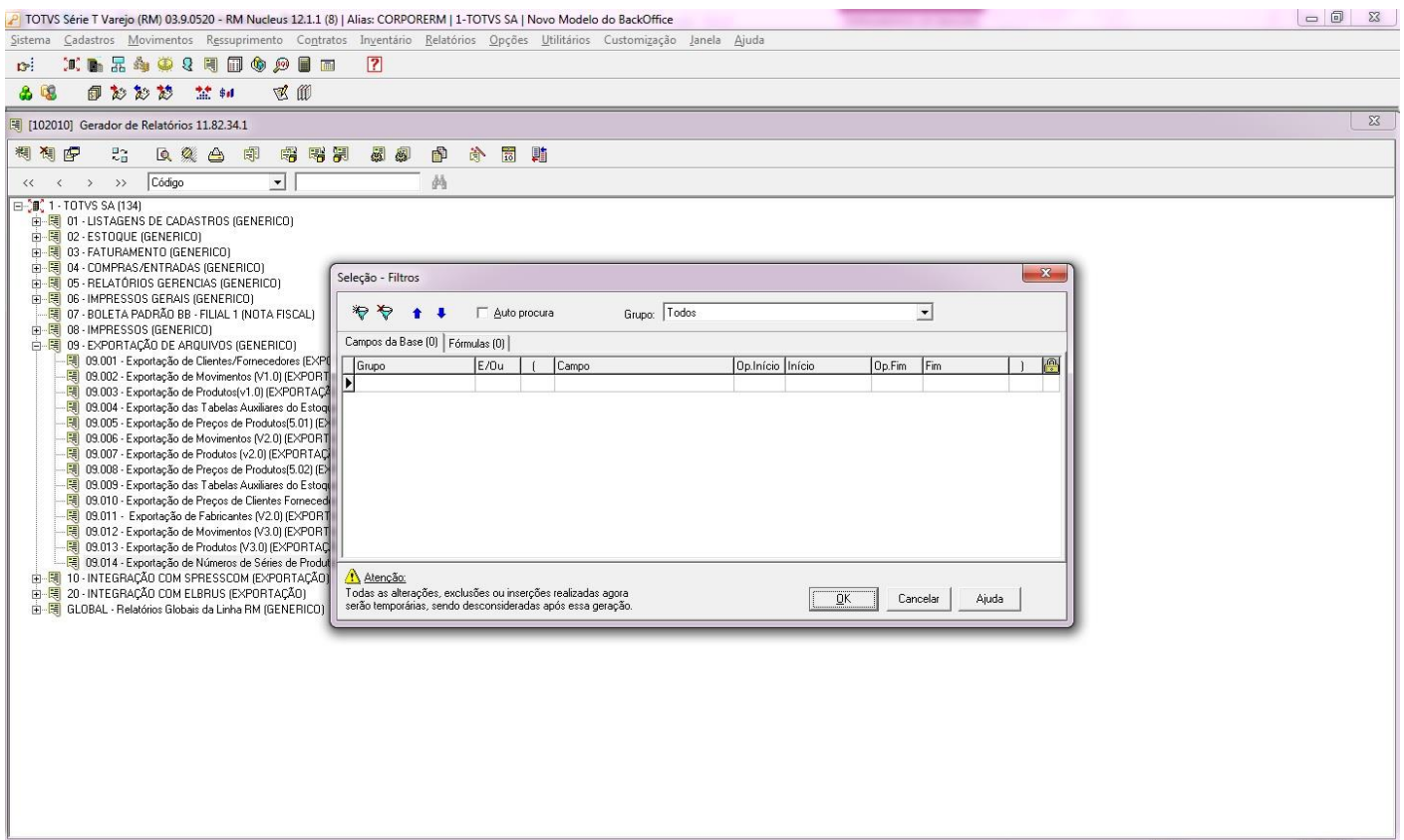
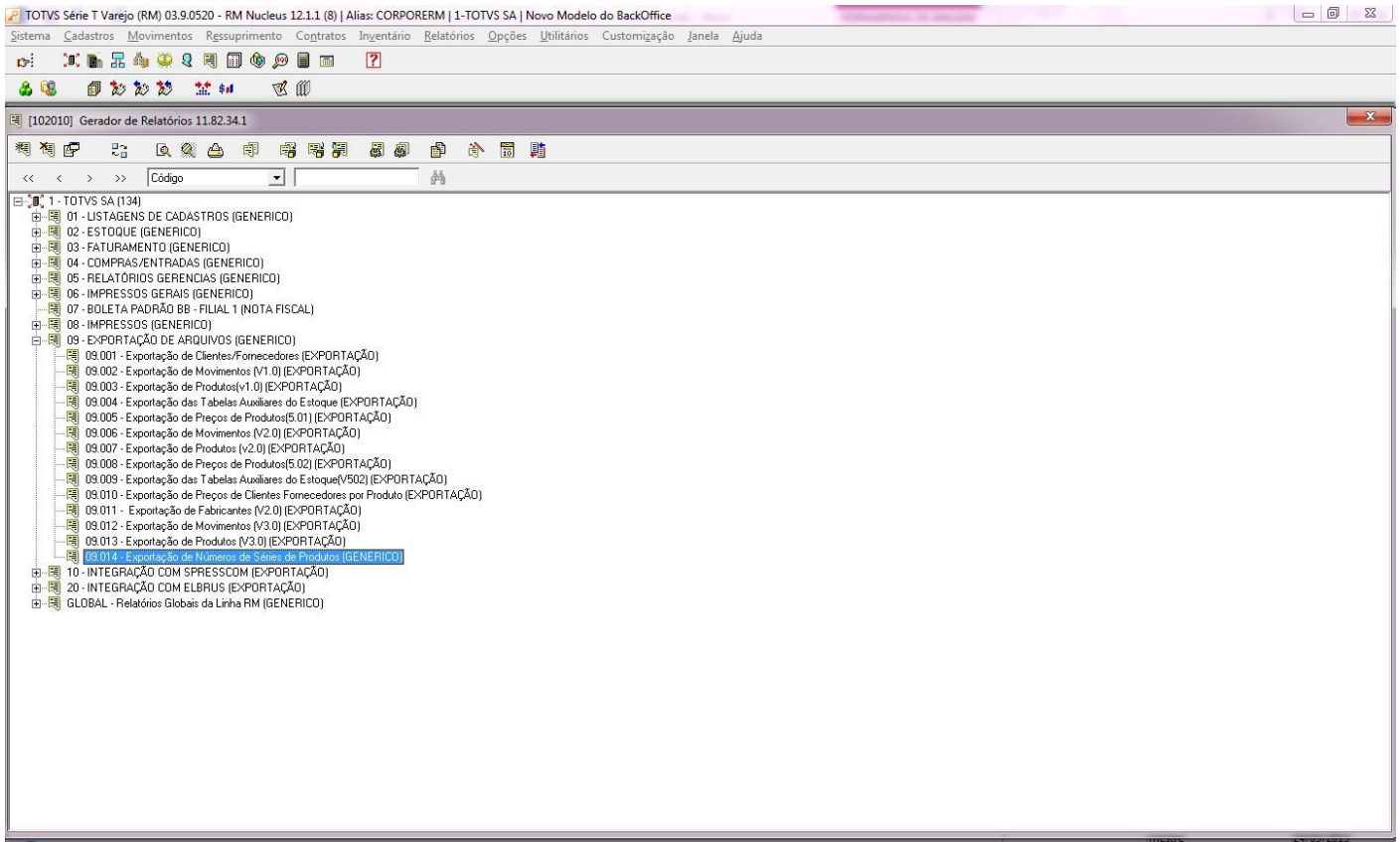
1.7 Exportação de Números de Série de Produtos

Antes da Migração

Antes da migração, para fazer a exportação de números de série de produtos, era necessário acessar o TOTVS Gestão de Estoque, Compras e Faturamento e no menu “Relatórios” selecionar a opção “Gerador”.

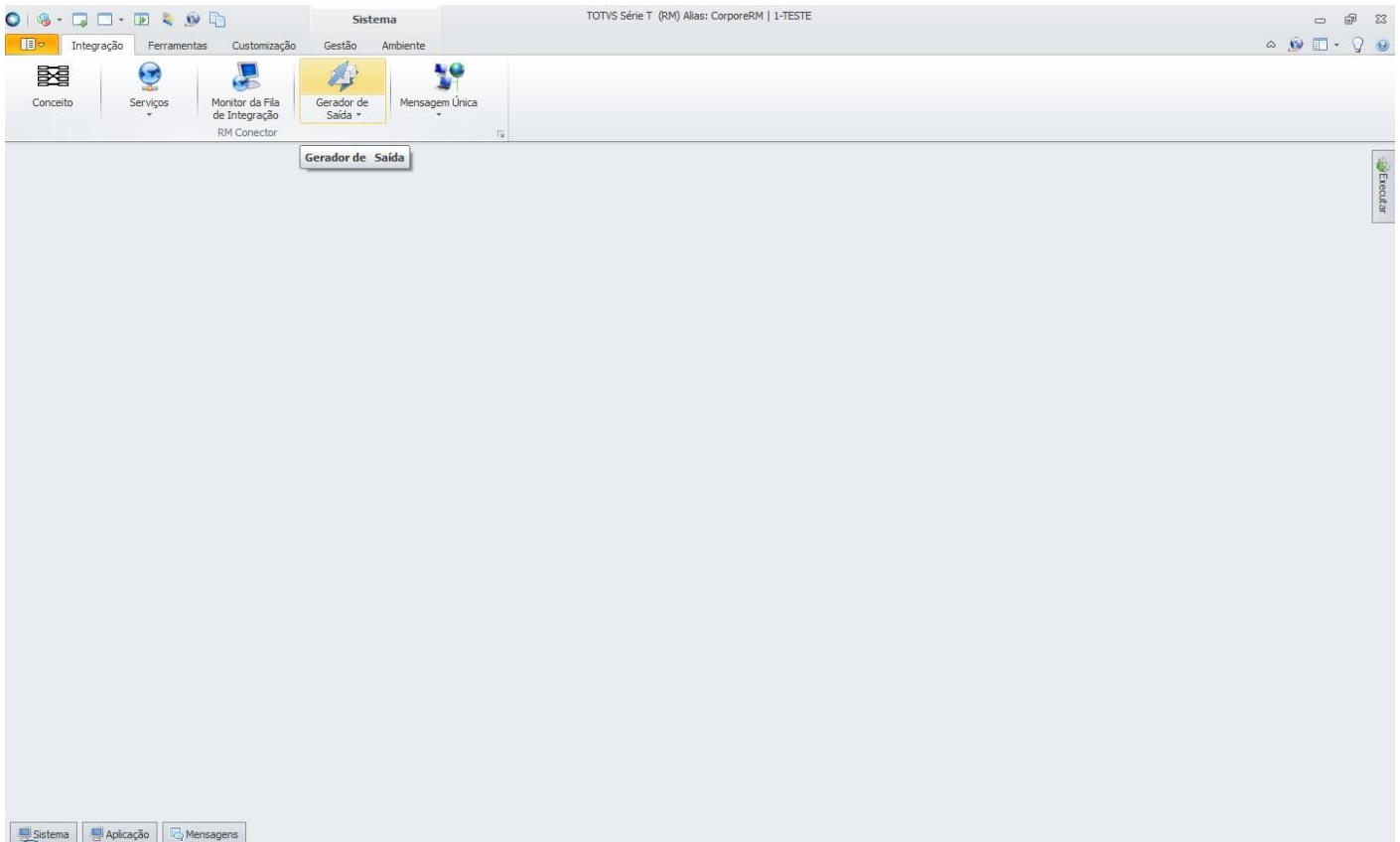


Era aberta a visão de relatórios onde o usuário deveria selecionar o relatório de exportação de números de série de produtos e clicar em “Imprimir”. Era aberta a tela de “Seleção – Filtros” onde o usuário definia um filtro de produtos que deveriam ter os números de série exportados. Definido o filtro, era só realizar a exportação.

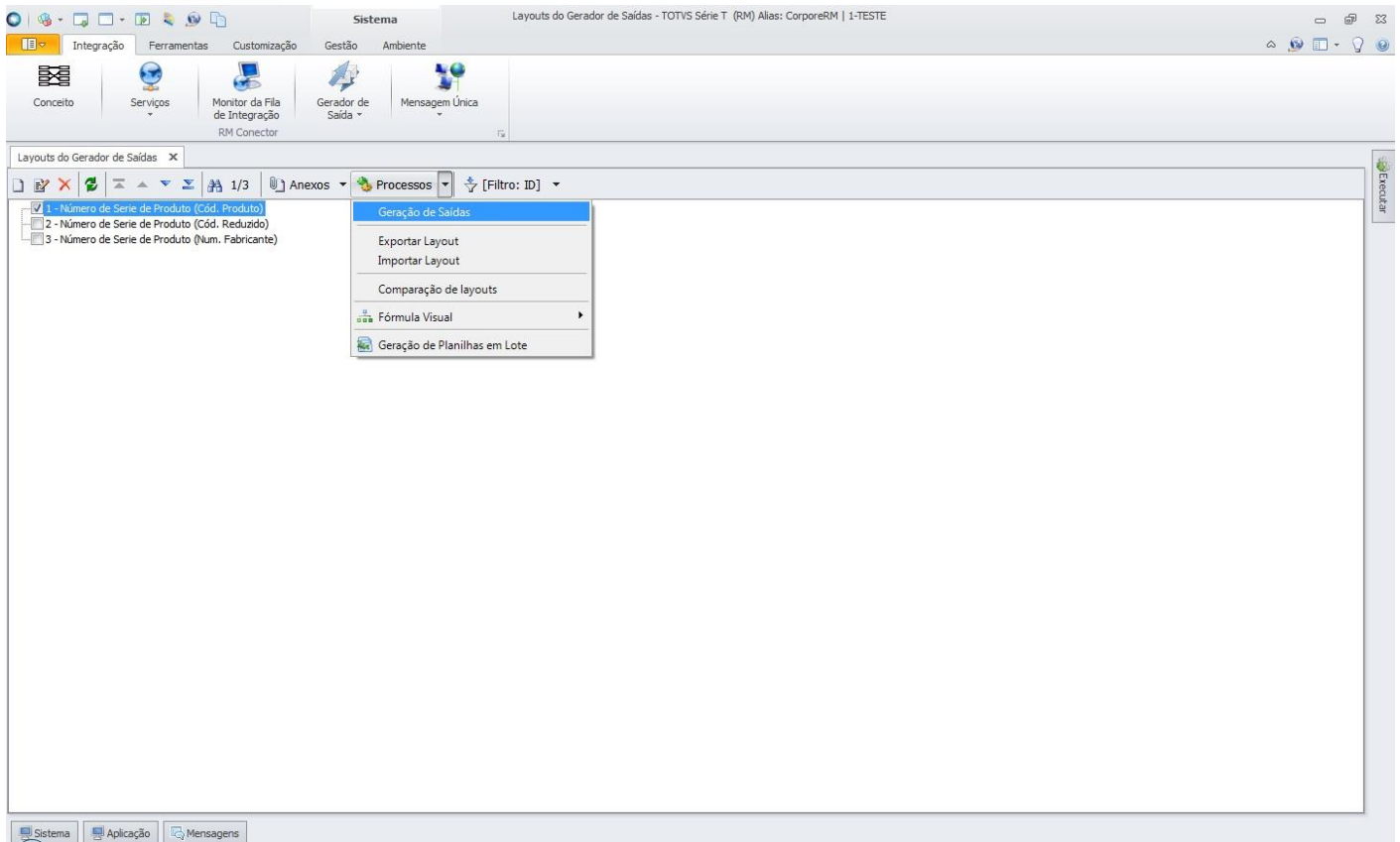


Depois da Migração

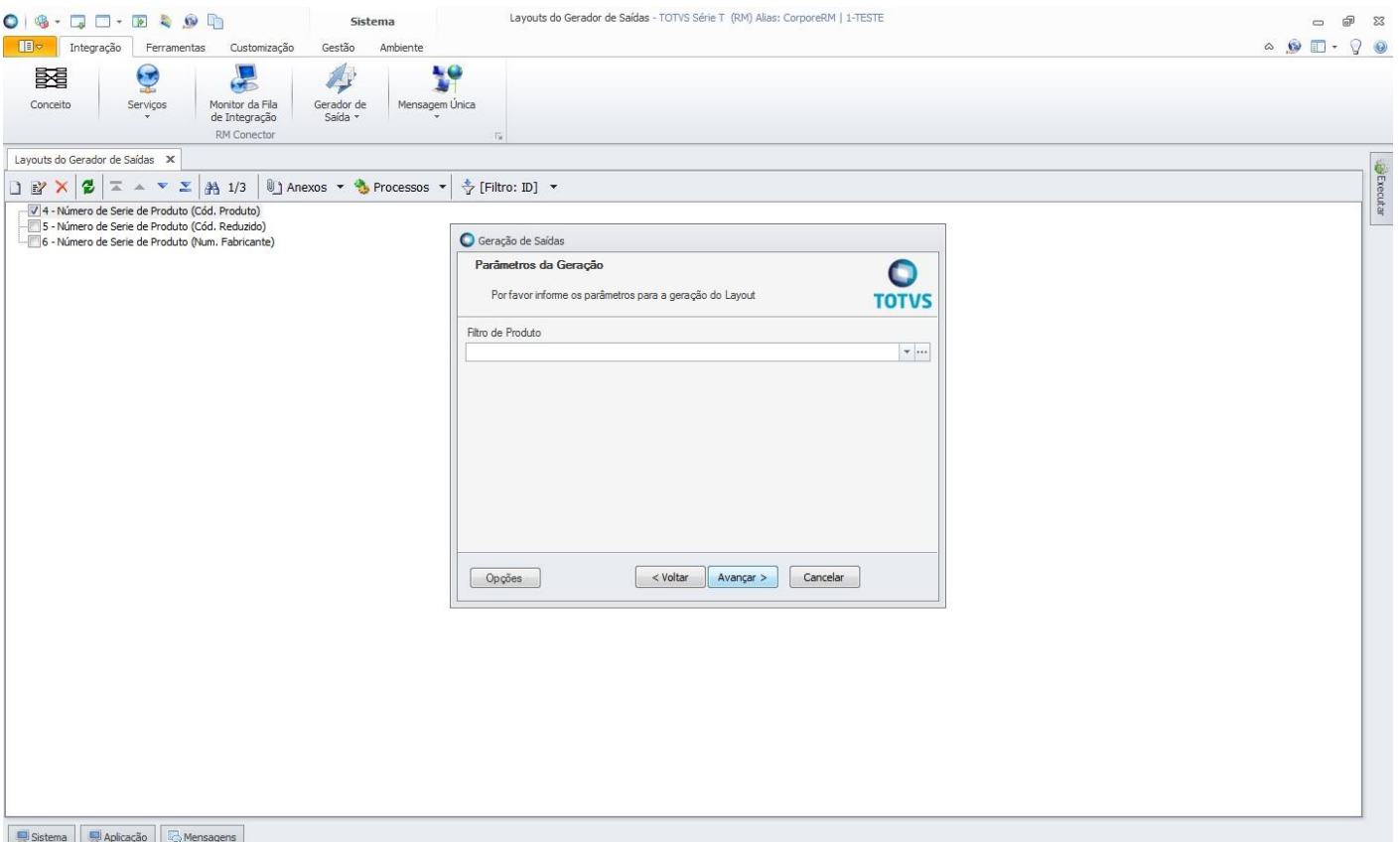
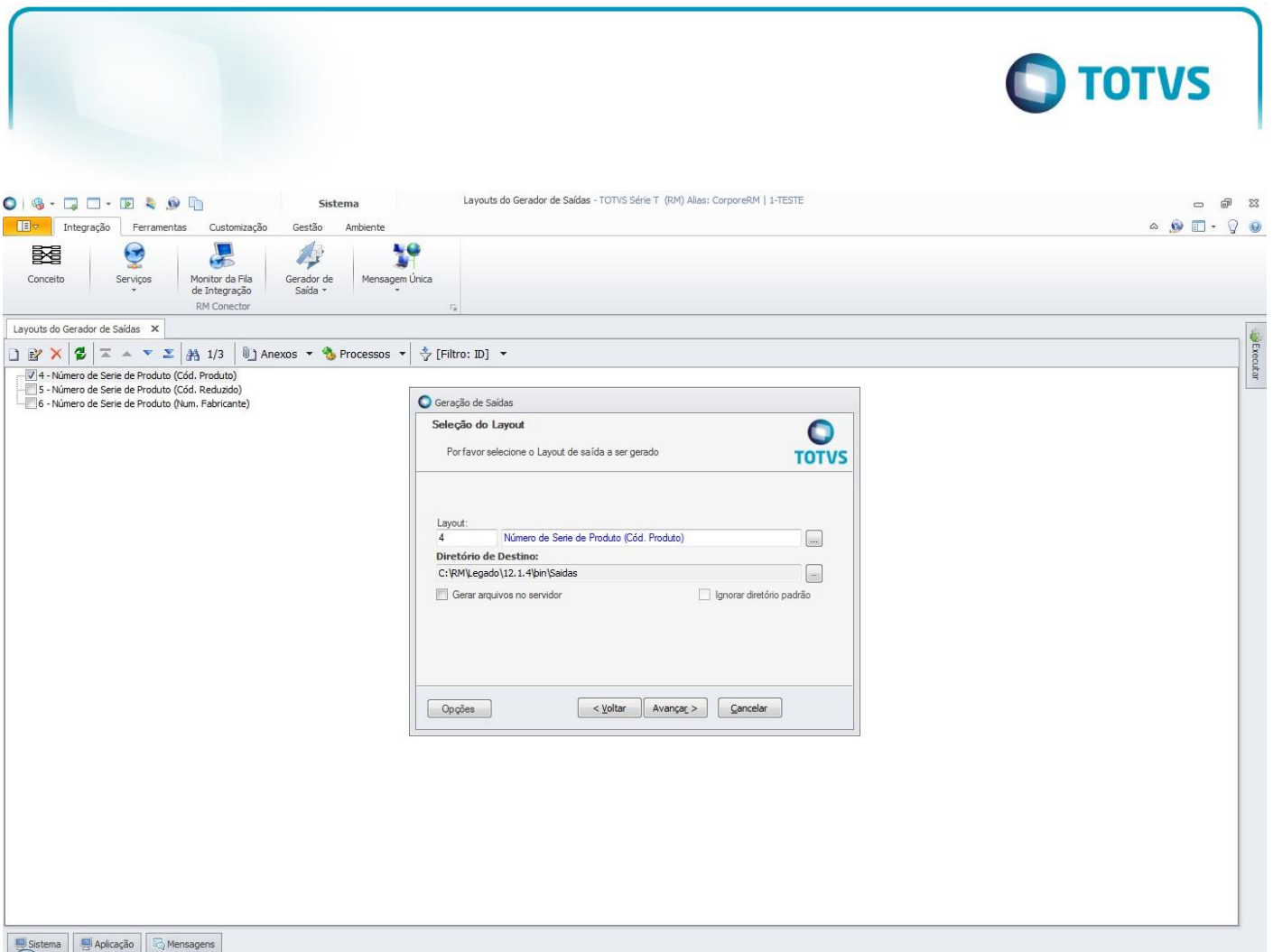
Com a migração, para fazer a exportação de números de série de produtos, o usuário deverá acessar o TOTVS Integração e selecionar a ferramenta **Gerador de Saída**.



Após acessar a ferramenta, o usuário deverá selecionar o layout que foi criado para a exportação de números de série de produtos e em “Processos”, selecionar “Geração de Saídas”.



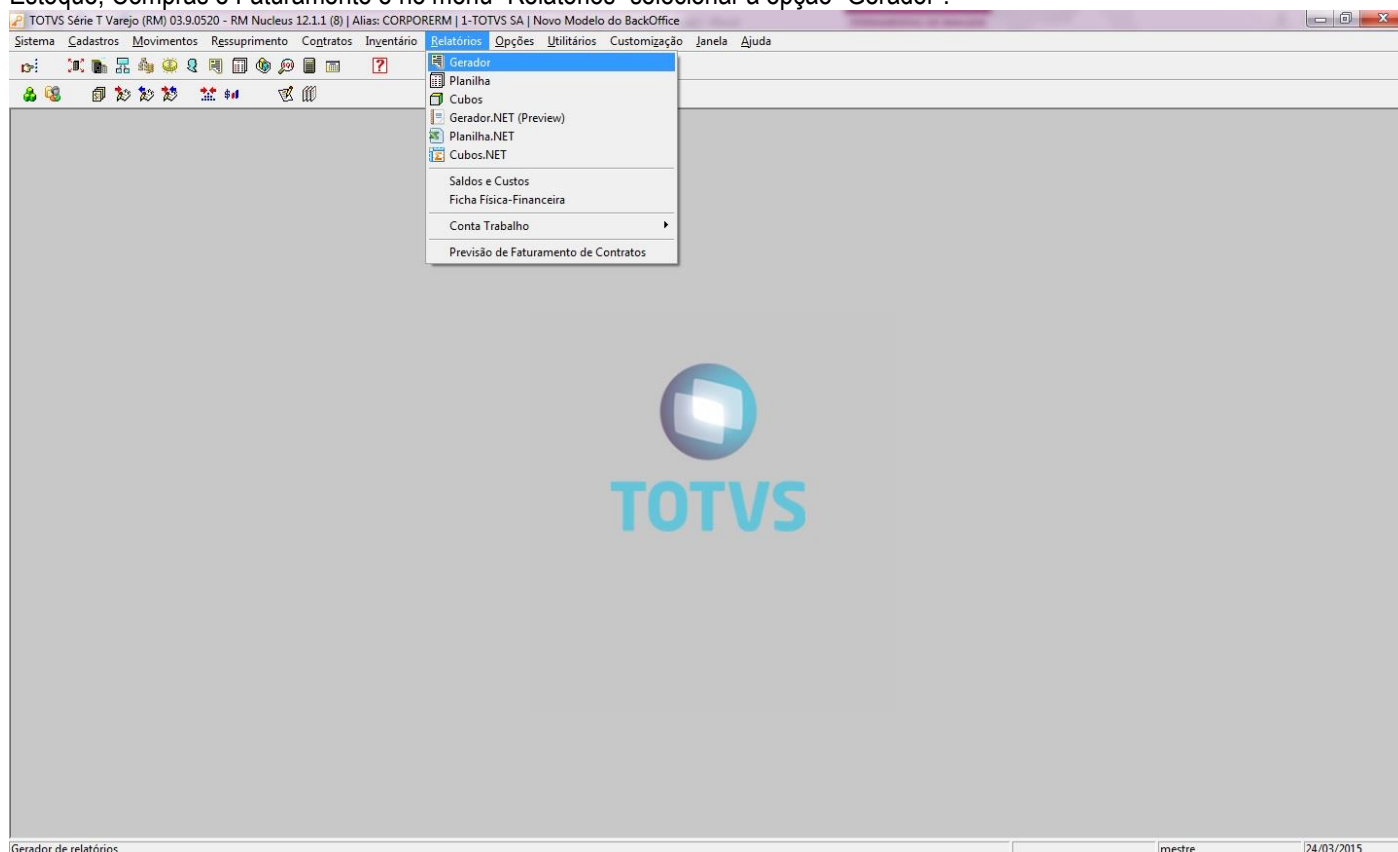
Será aberta a tela Geração de Saídas onde deve ser informado o local onde o arquivo de exportação será salvo. Ao avançar, o usuário poderá definir um filtro de produtos que terão os números de série exportados. Feito isso, basta executar o processo e os números de série serão exportados.



1.8 Exportação Lista de Preços de Cli/For por Produtos

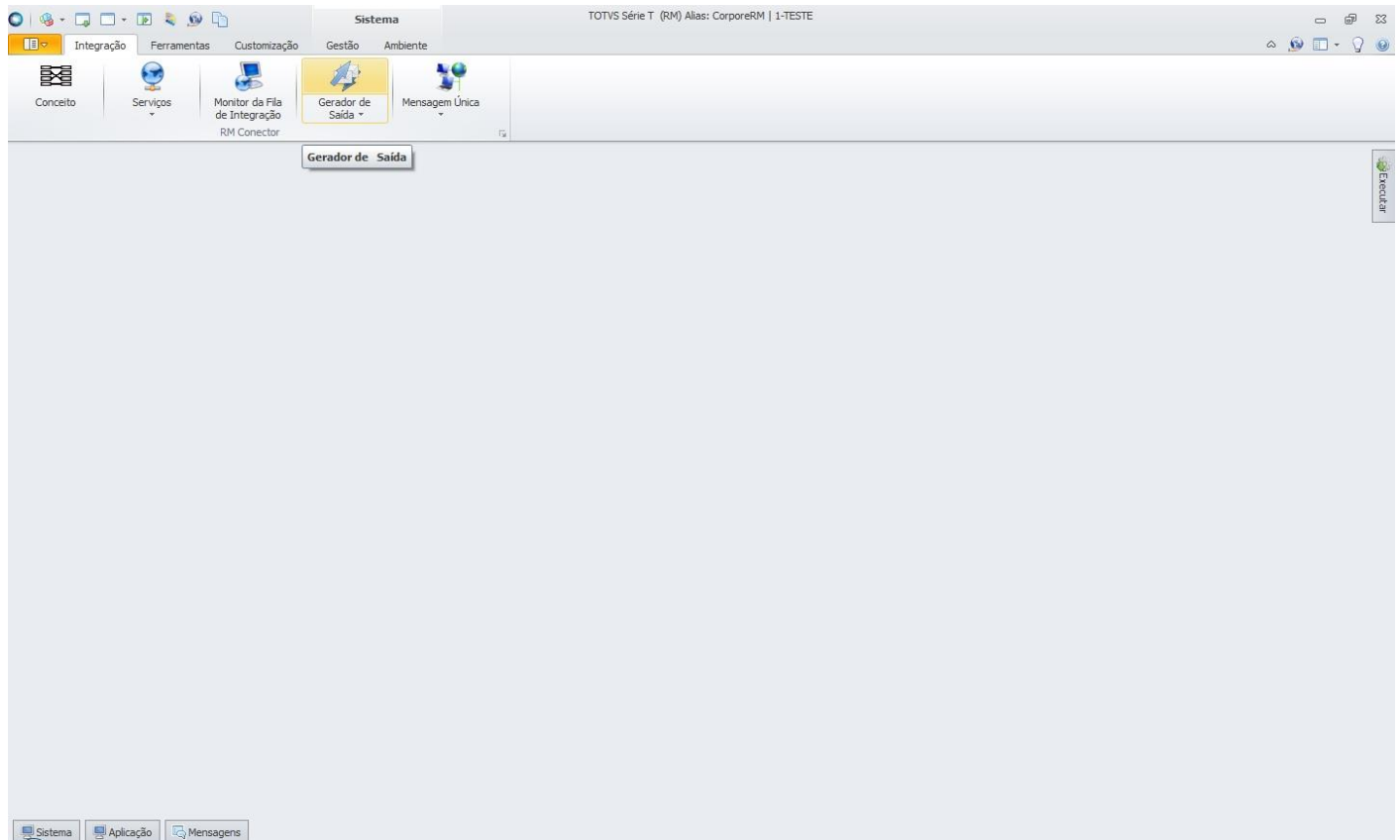
Antes da Migração

Antes da migração, para fazer a exportação da lista de preços de cli/for por produtos, era necessário acessar o TOTVS Gestão de Estoque, Compras e Faturamento e no menu “Relatórios” selecionar a opção “Gerador”.

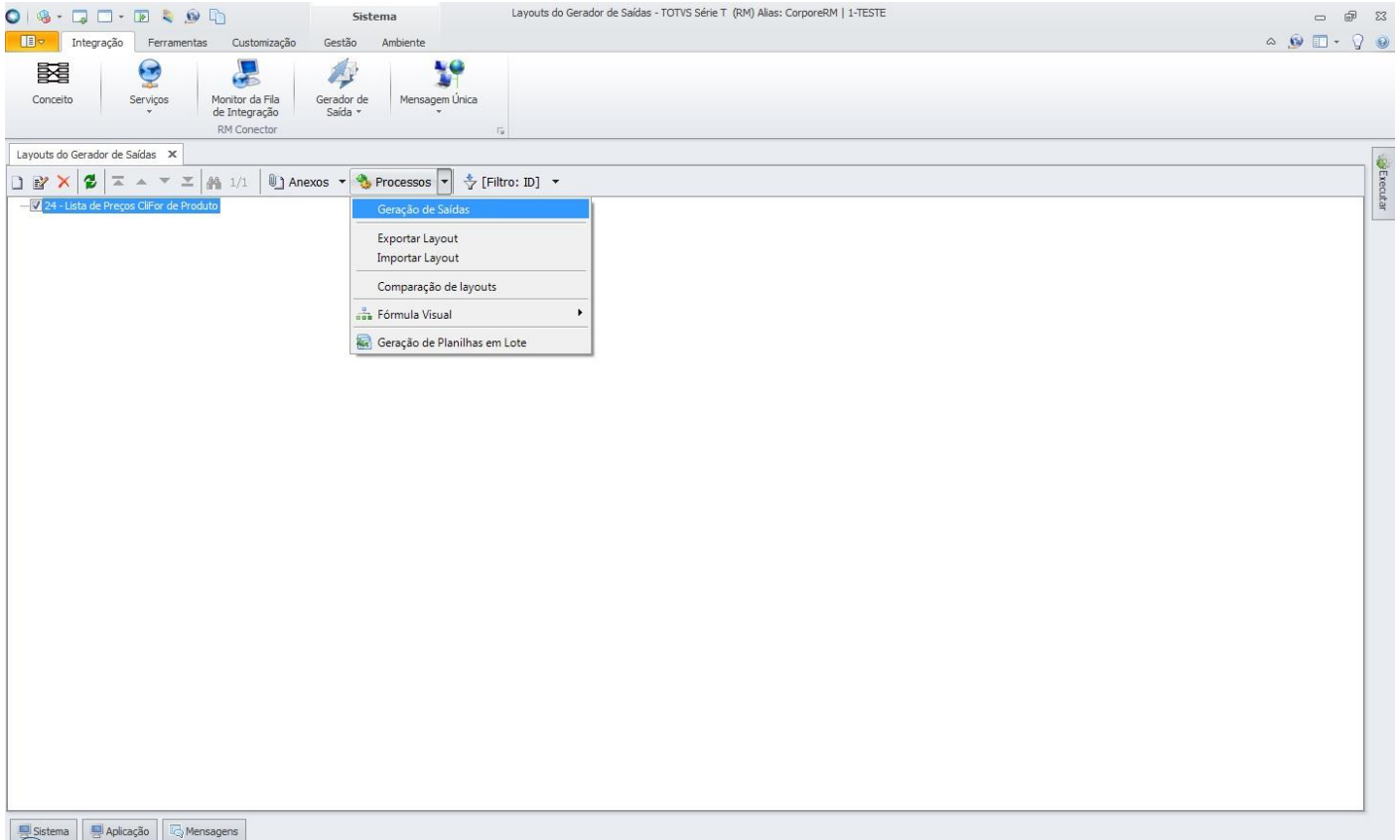


Era aberta a visão de relatórios onde o usuário deveria selecionar o relatório de exportação de preços de clientes fornecedores por produtos e clicar em “Imprimir”. Era aberta a tela de “Seleção – Filtros” onde o usuário definia um filtro de produtos que deveriam ter a lista de preços de cli/for exportada. Definido o filtro, era só realizar a exportação.

Com a migração, para fazer a exportação da lista de preços de cli/for por produtos, o usuário deverá acessar o TOTVS Integração e selecionar a ferramenta **Gerador de Saída**.



Após acessar a ferramenta, o usuário deverá selecionar o layout que foi criado para a exportação da lista de preços de cli/for por produtos e em “Processos”, selecionar “Geração de Saídas”.



Será aberta a tela Geração de Saídas onde deve ser informado o local onde o arquivo de exportação será salvo. Ao avançar, o usuário poderá definir um filtro de produtos que terão os números de série exportados. Feito isso, basta executar o processo e a lista de preços será exportada.

