

## Resumo de Contratos de Compra/Venda - OGR281

<b>Produto</b>	: Microsiga Protheus® Gestão Agrícola – Versão 11.8		
<b>Chamado</b>	: TSCHZZ	<b>Data da publicação</b>	: 27/04/15
<b>País(es)</b>	: Todos	<b>Banco(s) de Dados</b>	: Top Connect

A inovação desenvolvida tem a finalidade de possibilitar ao usuário uma visão comercial das movimentações do Contrato por Produtor, identificando Qtd. Inicial, Adições, Supressões, Entregas, Fixações.

### Procedimento para Implementação

O sistema é atualizado logo após a aplicação do pacote de atualizações (*Patch*) deste chamado.

### Procedimento para Configuração

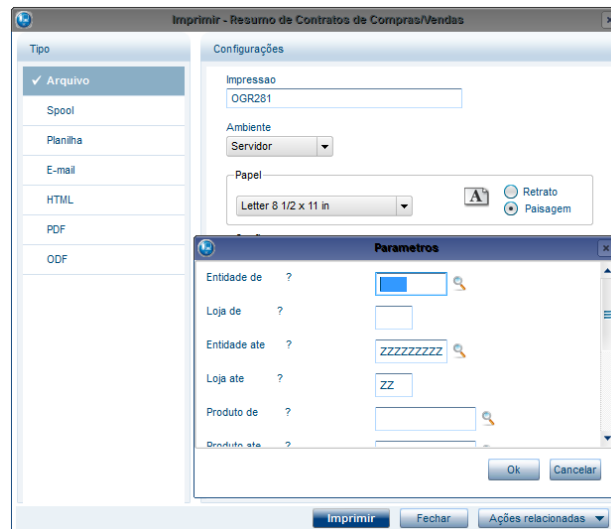
#### CONFIGURAÇÃO DE MENUS

1. No **Configurador (SIGACFG)**, acesse **Ambientes/Cadastro/Menu (CFGX013)**. Informe a nova opção de menu do **SIGAAGR**, conforme instruções a seguir:

Menu	<i>Relatórios</i>
Submenu	<i>Originacao/Contratos</i>
Nome da Rotina	<i>Res Compra/Venda</i>
Programa	<i>OGR281</i>
Módulo	<i>Gestão Agrícola</i>
Tipo	<i>Função Protheus</i>

### Procedimento para Utilização

1. No Gestão Agrícola(SIGAAGR) acesse Relatórios/ Originação/ Contratos/ Res. Compra/Venda (OGR281).  
O sistema apresenta a janela de opções para a impressão do relatório.
2. Altere, conforme a necessidade, os parâmetros, em Ações Relacionadas.



3. Selecione a opção Imprimir.
4. Será gerado o relatório com os campos Contrato, Data, Tipo Fixação, Quantidade Contrato, Supressão, Aditado, Contrato Entregue, Contrato a Entregar, Moeda, Preço Unitário, Unidade de Medida, Quantidade Fixado, Fixado Entregue, Fixado a Entregar, Saldo a Fixar. O relatório ainda será quebrado conforme Entidade, Loja, Safra e Produto. Por fim, serão totalizados os valores conforme as quebras.
5. Visualize o relatório e realize a impressão dele, se necessário.

### Informações Técnicas

<b>Tabelas Utilizadas</b>	NJR – Contratos, NJ0 – Entidade, NNW – Alteração de contratos, NN8 – Fixação Preços Contratos, NNC – Entregas da Fixação.
<b>Rotinas Envolvidas</b>	Não se aplica.
<b>Sistemas Operacionais</b>	Windows®/Linux®