

Extrato por Transportador – OGR296

Produto	: Microsiga Protheus® Gestão Agrícola – Versão 11.8		
Chamado	: TSBHMU	Data da publicação	: 27/04/15
País(es)	: Todos	Banco(s) de Dados	: Top Connect

A inovação realizada neste chamado é uma listagem, com o intuito de poder identificar o que um determinado transportador, por meio dos Romaneios, transportou para determinada Fazenda (loja) / Entidade (produtor).

Procedimento para Implementação

O sistema é atualizado logo após a aplicação do pacote de atualizações (*Patch*) deste chamado.

Procedimento para Configuração

CONFIGURAÇÃO DE MENUS

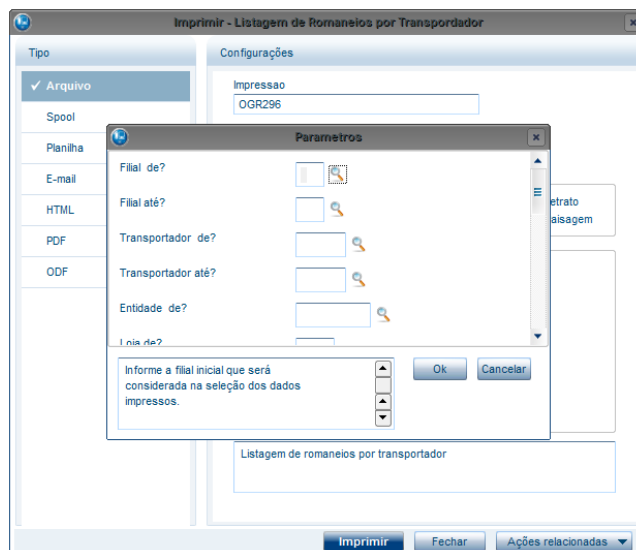
1. No **Configurador (SIGACFG)**, acesse **Ambientes/Cadastro/Menu (CFGX013)**. Informe a nova opção de menu do **SIGAAGR**, conforme instruções a seguir:

Menu	<i>Relatórios</i>
Submenu	<i>Originação/Romaneios</i>
Nome da Rotina	<i>Extrato por Transportador</i>
Programa	<i>OGR296</i>
Módulo	<i>Gestão Agrícola</i>
Tipo	<i>Função Protheus</i>

Procedimento para Utilização

Exemplo:

1. No Gestão Agrícola (SIGAAGR), acesse Relatórios/ Originação/ Romaneios/ Extrato por Transportador (OGR296).
O sistema apresenta a janela de opções para a impressão do relatório.
2. Altere, conforme a necessidade, os parâmetros, em Ações Relacionadas.



3. Selecione a opção Imprimir.
4. Será gerado o relatório com os campos Filial, Emissão, Tipo do Romaneio, Número do Romaneio, Contrato, Produto, Peso 1ª Pesagem, Peso 2ª Pesagem, Peso Líquido Sem Descontos, Descontos, Peso Líquido.
5. Visualize o relatório e realize a impressão dele, se necessário.

Informações Técnicas

Tabelas Utilizadas

SB1 - Descrição Genérica do Produto, NJJ - Romaneios, NJK - Classificações do Romaneio, NJM - Dados Fiscais do Romaneio.