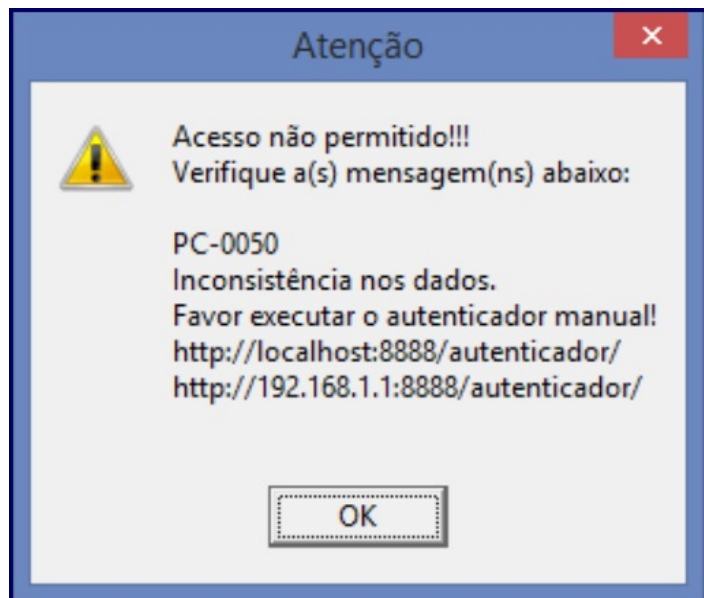


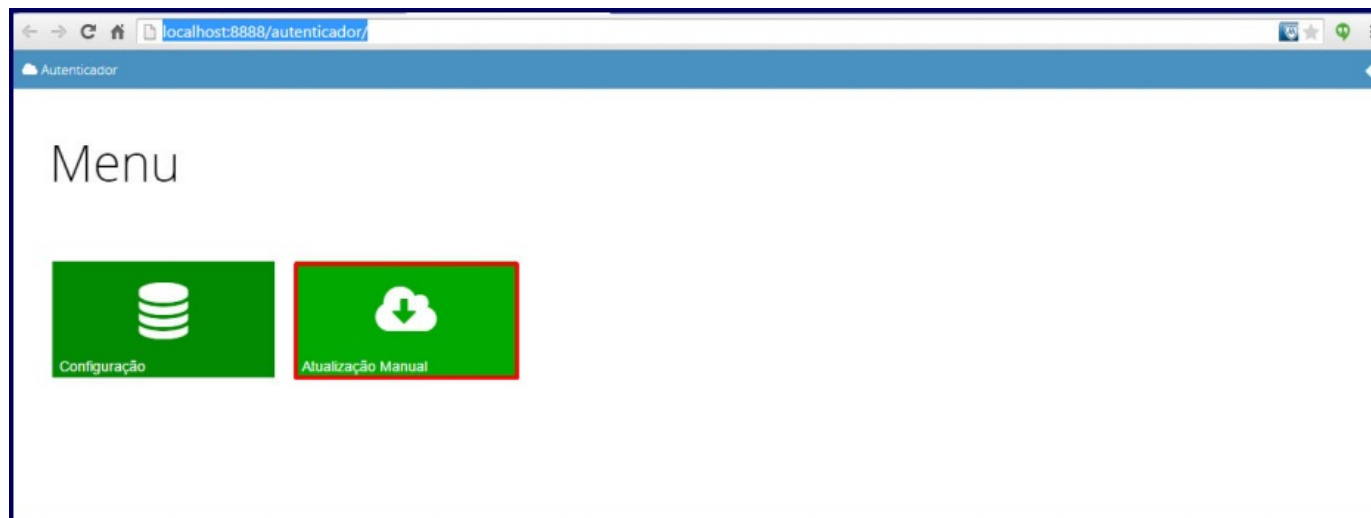
Mensagem: Erro PC-0050, Dados Inconsistentes.

Ao se deparar com a mensagem: **Erro PC-0050**, Dados Inconsistentes, realize os procedimento descritos abaixo da imagem:

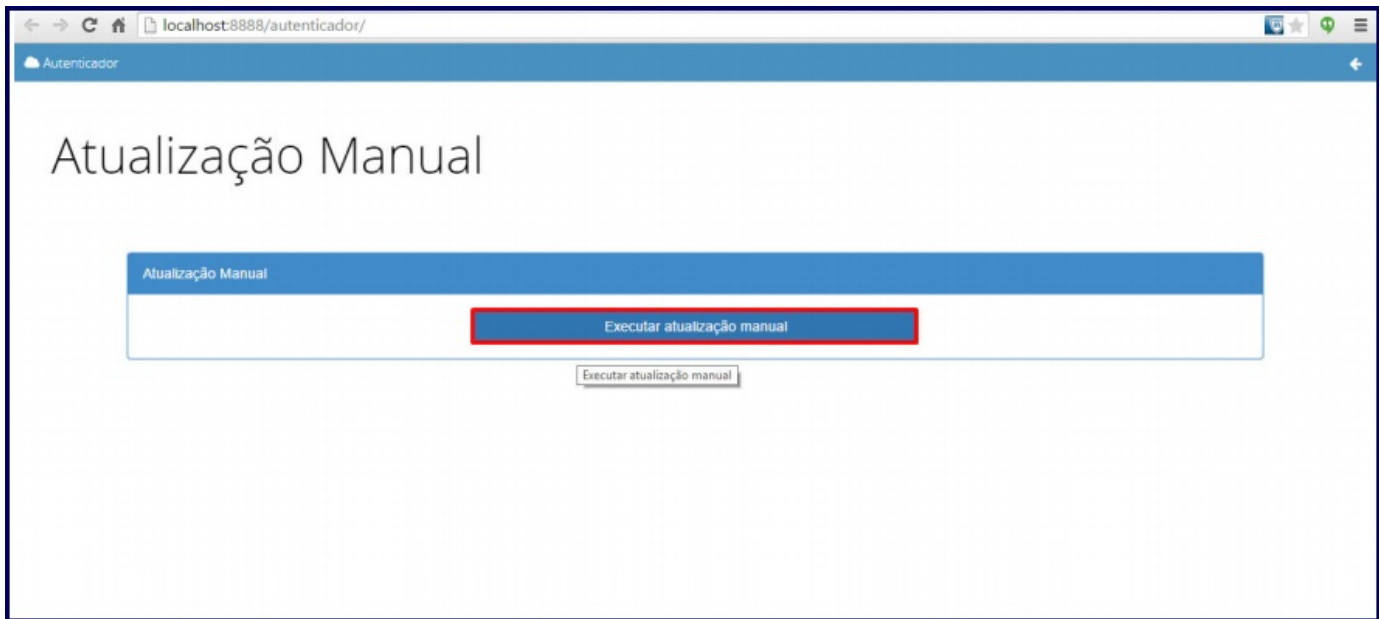


1) Acesse o endereço: **http://localhost:8888/autenticador** ou substitua **localhost** pelo endereço IP do Servidor NF-e conforme o seguinte exemplo: <http://xxx.xxx.xxx.xxx:8888/autenticador/>;

2) Clique **Atualização Manual**;



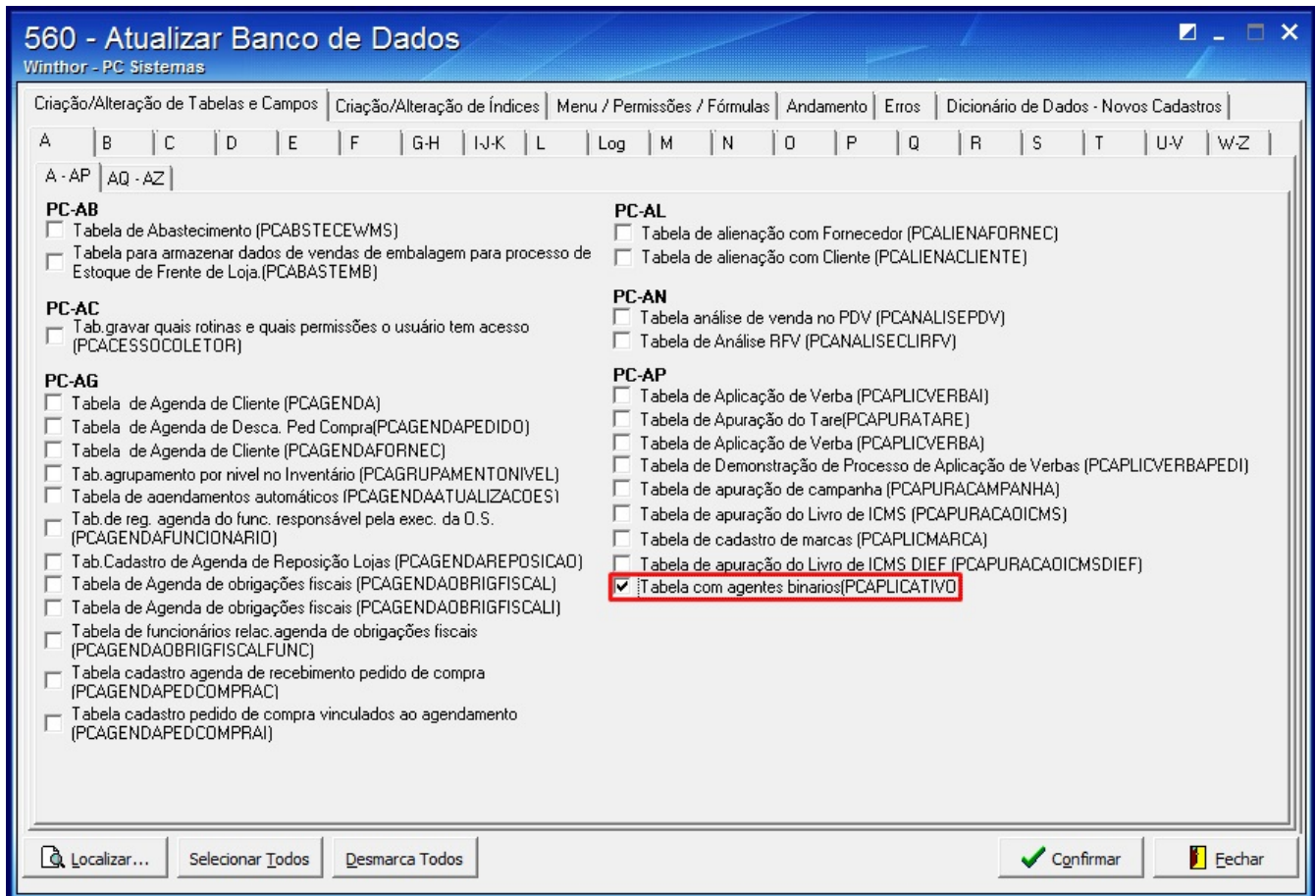
3) Pressione o botão **Executar Atualização Manual**;



✓ **Observação**

Se o erro persistir realize os seguintes procedimentos:

- 1) Acesse a rotina **560 - Atualizar Banco de Dados**;
- 2) Marque a opção **Tabela com agentes binarios (PCAPLICATIVO)**;



- 3) Clique **Confirmar**.

