
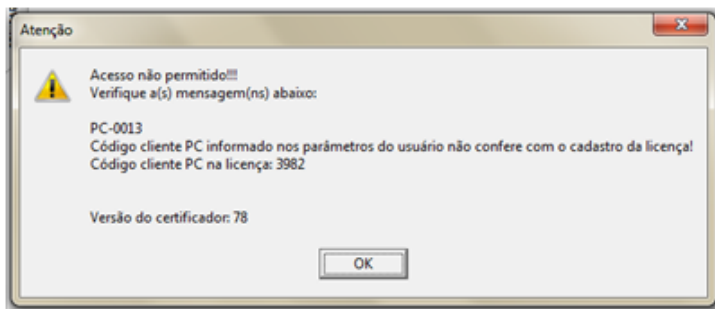
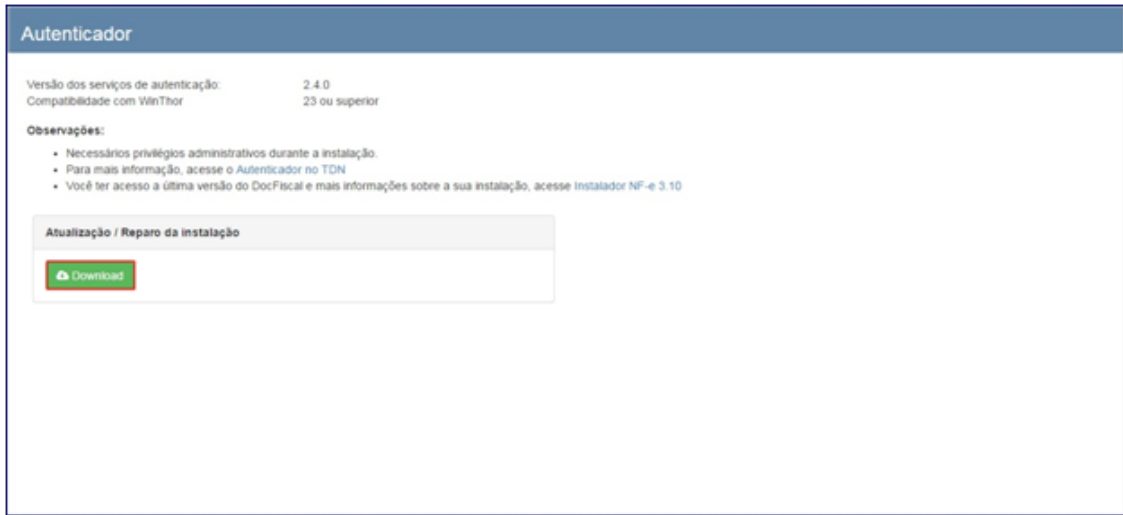


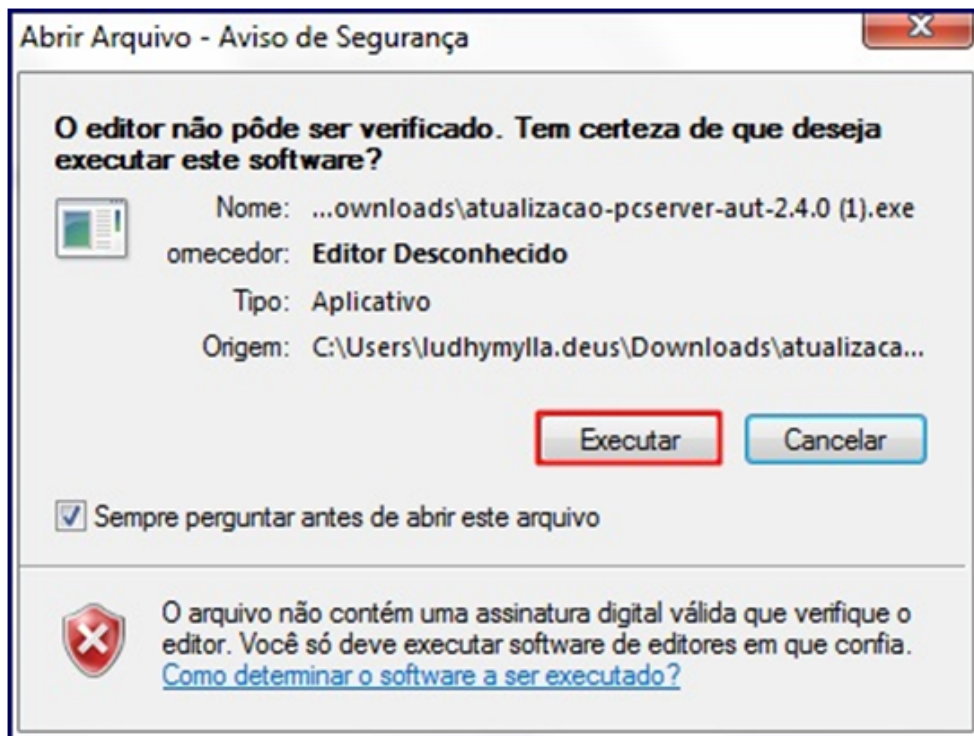
Mensagem de erro: PC-0013 Código cliente PC informado nos parâmetros do usuário não confere com o cadastro da licença! Código cliente PC na licença: xxx.- Como resolver? PADRONIZADO

Criado por Denis Kley Martins, última alteração por Eriany da Cruz Matos agora há pouco

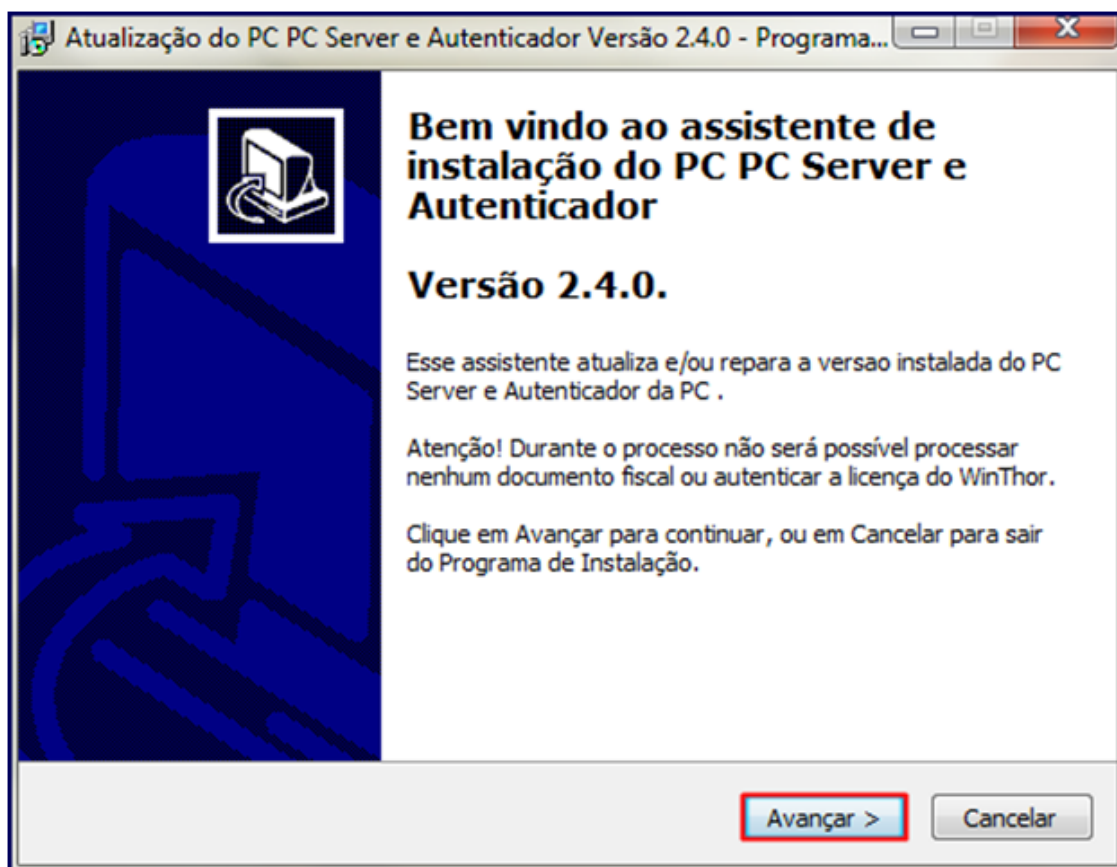
✔ Esta documentação aplica-se às versões 23, 26 e 27 do WinThor, as quais a PC Sistemas oferece suporte. Saiba como atualizar o WinThor [clcando aqui](#). 

Mensagem de erro: PC-0013 Código cliente PC informado nos parâmetros do usuário não confere com o cadastro da licença! Código cliente PC na licença: xxx. - Como resolver?

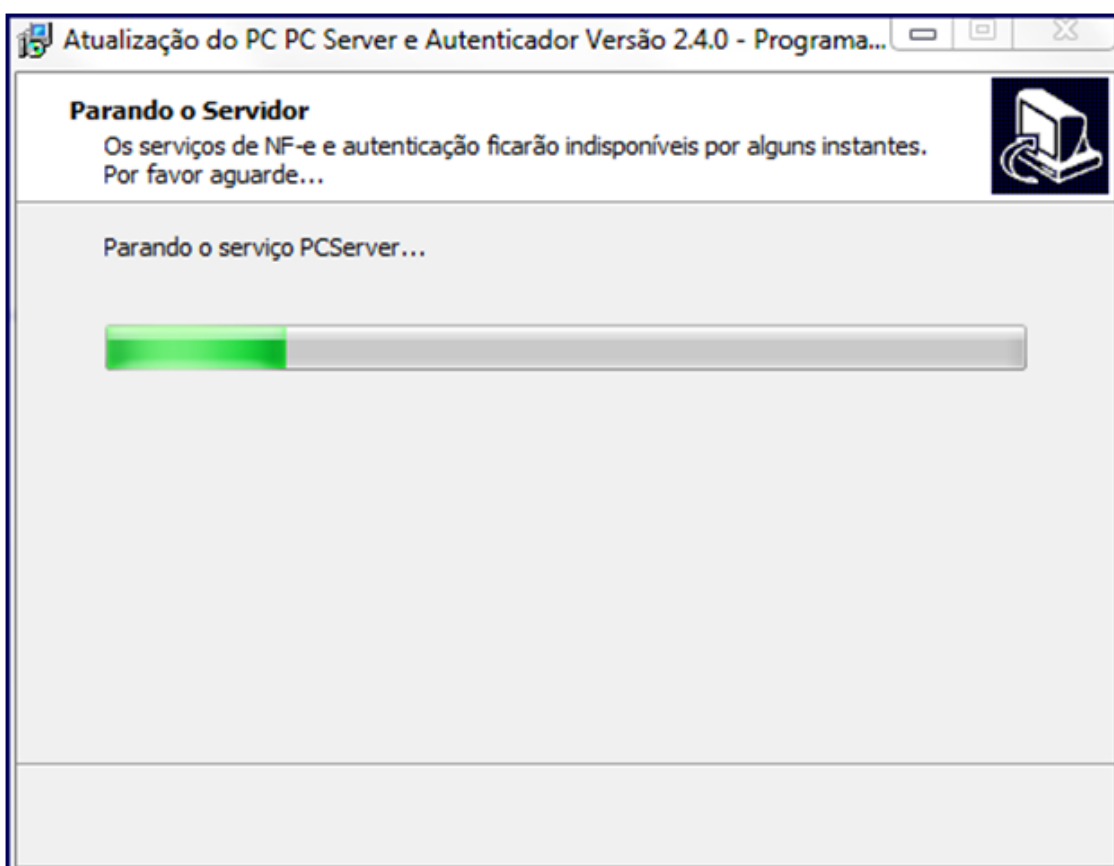
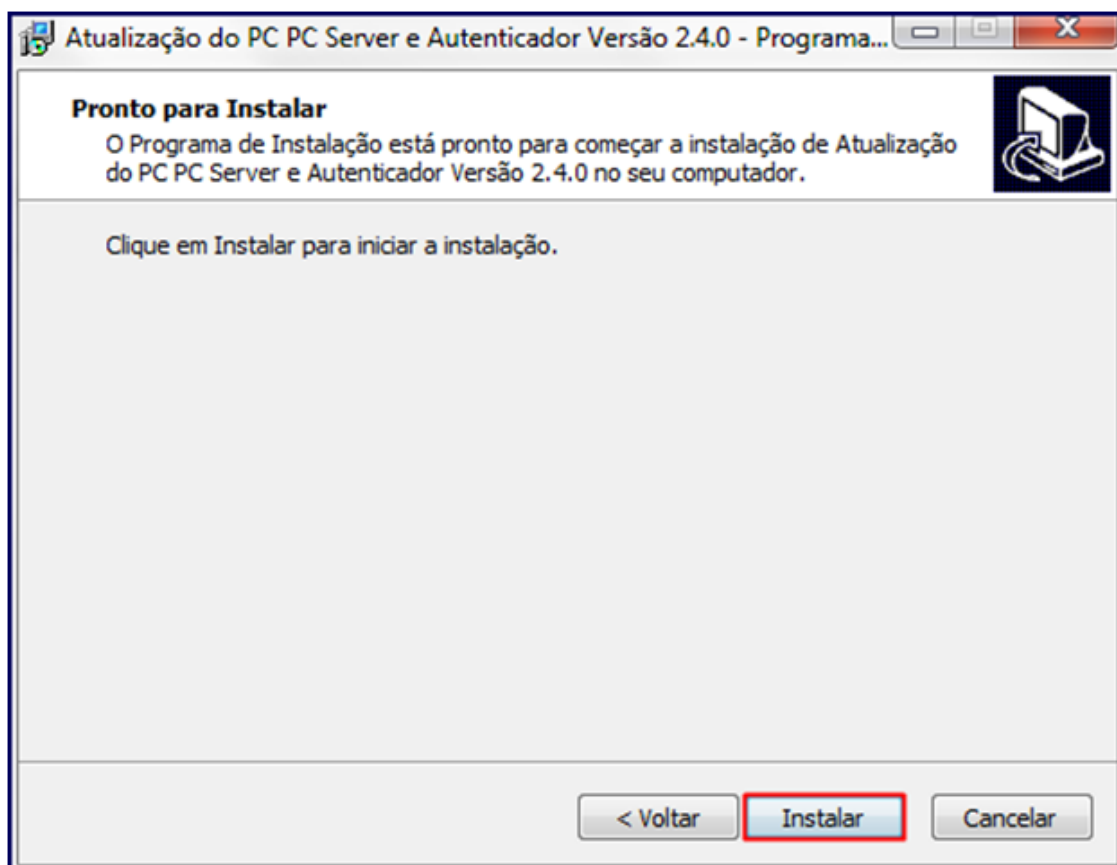
Produto:	Autenticador
Versão:	26 e 27
Ocorrência:	<p>Ao acessar determinada rotina do Winthor e se deparar com a mensagem abaixo, significa que o servidor de Autenticação do Winthor - instalado no Servidor NF-e, não está conseguindo comunicar-se com o Servidor da PC e para que o evento seja solucionado, siga os procedimentos abaixo:</p> 
Passo a passo:	<ol style="list-style-type: none">1) Verifique as configurações do antivírus instalado no Servidor NF-e. Atente-se às exceções de uso, geralmente localizadas no painel de configurações do antivírus. Observação: em alguns casos os TI's desabilitam o antivírus antes de realizar os procedimentos a seguir. Sugerimos que essa ação seja realizada em caráter de teste.2) Acesse a máquina onde o servidor de nota fiscal eletrônica 3.1 está instalado;3) Acesse o browser com o seguinte link: http://servicos.pcinformatica.com.br/instaladoraautenticador ;4) Execute o Download;  <ol style="list-style-type: none">4) Execute a atualização pcserver.exe;



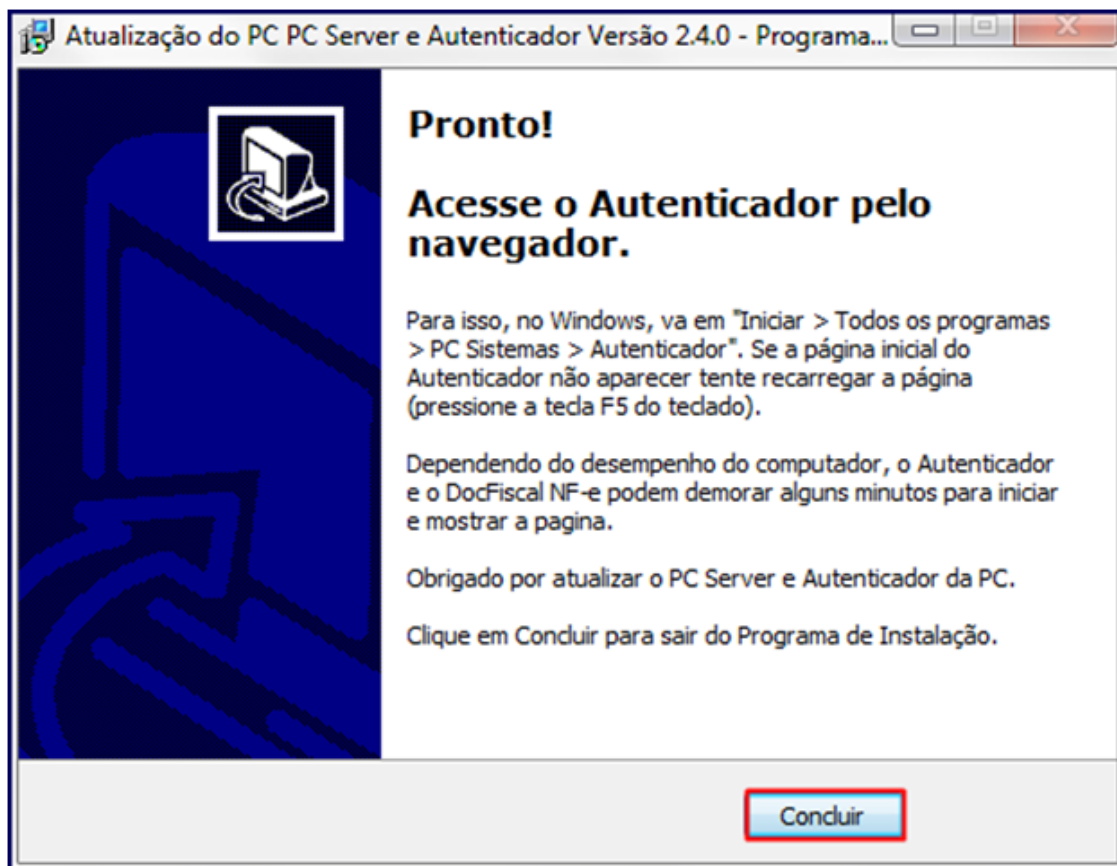
5) Pressione **Avançar**;



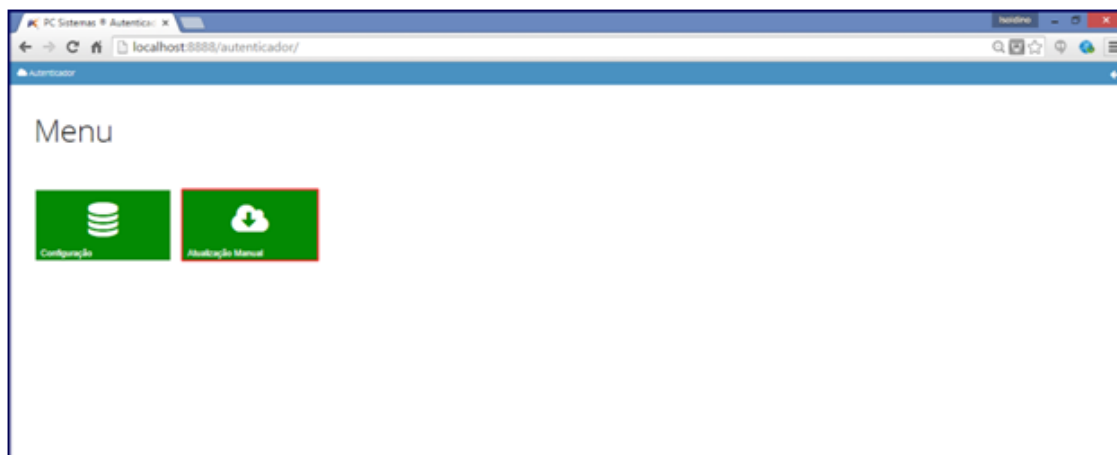
6) Clique **Instalar**;



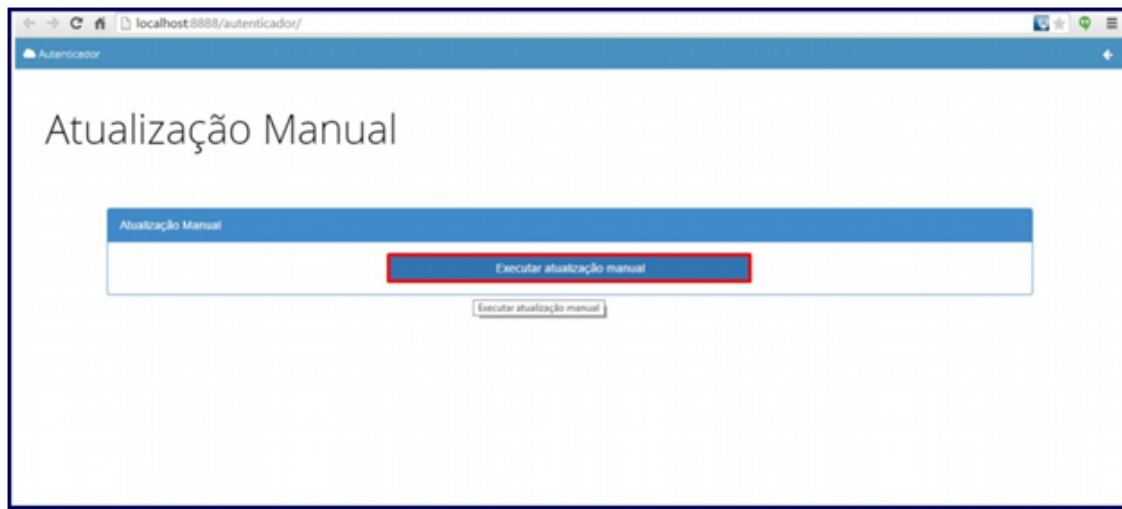
7) Pressione **Concluir**;



8) Acesse o browser com o link <http://localhost:8888/autenticador> e pressione **Autenticação Manual**;



9) Clique **Executar atualização manual**;



Observação: após finalização da atualização manual, acesse novamente a rotina.

[Curtir](#) Seja o primeiro a gostar disto