

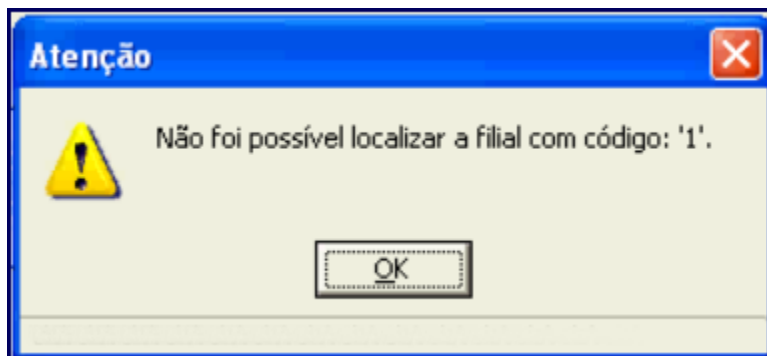
Como proceder ao tentar gerar o arquivo ECF através da rotina 2132 e apresentar a mensagem que não foi possível localizar a empresa selecionada?



Esta documentação aplica-se apenas à versão 23 do WinThor, a qual a PC Sistemas oferece suporte. Para atualizar o WinThor [clique aqui](#).



Ao gerar um arquivo ECF através da rotina **2132 - Gerar Arquivos Contábeis** e se deparar com a mensagem que não foi possível localizar a empresa selecionada, conforme imagem abaixo, realize os procedimentos abaixo:



1) Acesse a rotina **560 - Atualizar Bando de Dados**;

560 - Atualizar Banco de Dados

Winthor - PC Sistemas

Criação/Alteração de Tabelas e Campos | Criação/Alteração de Índices | Menu / Permissões / Fórmulas | Dicionário de Dados | Controle Interno | Andamento | Erros

A | B | C | D | E | F | G-H | I-J-K | L | Log | M | N | O | P | Q | R | S | T | U-V | W-Z

A - AP | A-Q - AZ

PC-AB

- Tabela de Abastecimento (PCABSTECEWMS)
- Tabela para armazenar dados de vendas de embalagem para processo de Estoque de Frente de Loja.(PCABASTEMB)

PC-AC

- Tab.gravar quais rotinas e quais permissões o usuário tem acesso (PCACESSOCOLETOR)

PC-AG

- Tabela de Agenda de Cliente (PCAGENDA)
- Tabela de Agenda de Desca. Ped Compra(PCAGENDAPEDIDO)
- Tabela de Agenda de Cliente (PCAGENDAFORNEC)
- Tab.agrupamento por nível no Inventário (PCAGRUPAMENTONIVEL)
- Tabela de agendamentos automáticos (PCAGENDAATUALIZACDES)
- Tab.de reg. agenda do func. responsável pela exec. da O.S. (PCAGENDAFUNCIONARIO)
- Tab.Cadastro de Agenda de Reposição Lojas (PCAGENDAREPOSICAO)
- Tabela de Agenda de obrigações fiscais (PCAGENDAOBRIGFISCAL)
- Tabela de Agenda de obrigações fiscais (PCAGENDAOBRIGFISCALI)
- Tabela de funcionários relac.agenda de obrigações fiscais (PCAGENDAOBRIGFISCALFUNC)
- Tabela cadastro agenda de recebimento pedido de compra (PCAGENDAPEDCOMPRAC)
- Tabela cadastro pedido de compra vinculados ao agendamento (PCAGENDAPEDCOMPRAI)

PC-AL

- Tabela de alienação com Fornecedor (PCALIENAFORNEC)
- Tabela de alienação com Cliente (PCALIENACLIENTE)

PC-AN

- Tabela análise de venda no PDV (PCANALISEPDV)
- Tabela de Análise RFV (PCANALISECLIRFV)

PC-AP

- Tabela de Aplicação de Verba (PCAPLICVERBAI)
- Tabela de Apuração do Tare(PCAPURATARE)
- Tabela de Aplicação de Verba (PCAPLICVERBA)
- Tabela de Demonstração de Processo de Aplicação de Verbas (PCAPLICVERBAPEDI)
- Tabela de apuração de campanha (PCAPURACAMPANHA)
- Tabela de apuração do Livro de ICMS (PCAPURACAOICMS)
- Tabela de cadastro de marcas (PCAPLICMARCA)
- Tabela de apuração do Livro de ICMS DIEF (PCAPURACAOICMSDIEF)
- Tabela com agentes binarios(PCAPLICATIVO)

Localizar (F2)

Selecionar Todos

Desmarca Todos

Confirmar

Fechar

2) Clique a aba **Criação/Alteração de Tabela e Campos**;

560 - Atualizar Banco de Dados

Winthor - PC Sistemas

Criação/Alteração de Tabelas e Campos

Criação/Alteração de Índices

Menu / Permissões / Fórmulas

Dicionário de Dados

Controle Interno

Andamento

Erros

A | B | C | D | E | F | G-H | I-J-K | L | Log | M | N | O | P | Q | R | S | T | U-V | W-Z

A - AP | A-Q - AZ

PC-AB

- Tabela de Abastecimento (PCABSTECEWMS)
- Tabela para armazenar dados de vendas de embalagem para processo de Estoque de Frente de Loja.(PCABSTEMB)

PC-AC

- Tab.gravar quais rotinas e quais permissões o usuário tem acesso (PCACESSOCOLETOR)

PC-AG

- Tabela de Agenda de Cliente (PCAGENDA)
- Tabela de Agenda de Desca. Ped Compra(PCAGENDAPEDIDO)
- Tabela de Agenda de Cliente (PCAGENDAFORNEC)
- Tab.agrupamento por nivel no Inventário (PCAGRUPAMENTONIVEL)
- Tabela de agendamentos automáticos (PCAGENDAATUALIZACDES)
- Tab.de reg. agenda do func. responsável pela exec. da O.S. (PCAGENDAFUNCIONARIO)
- Tab.Cadastro de Agenda de Reposição Lojas (PCAGENDAREPOSICAO)
- Tabela de Agenda de obrigações fiscais (PCAGENDAOBRIGFISCAL)
- Tabela de Agenda de obrigações fiscais (PCAGENDAOBRIGFISCALI)
- Tabela de funcionários relac.agenda de obrigações fiscais (PCAGENDAOBRIGFISCALFUNC)
- Tabela cadastro agenda de recebimento pedido de compra (PCAGENDAPEDCOMPRAC)
- Tabela cadastro pedido de compra vinculados ao agendamento (PCAGENDAPEDCOMPRAI)

PC-AL

- Tabela de alienação com Fornecedor (PCALIENAFORNEC)
- Tabela de alienação com Cliente (PCALIENACIENTE)

PC-AN

- Tabela análise de venda no PDV (PCANALISEPDV)
- Tabela de Análise RFV (PCANALISECLIRFV)

PC-AP

- Tabela de Aplicação de Verba (PCAPLICVERBAI)
- Tabela de Apuração do Tare(PCAPURATARE)
- Tabela de Aplicação de Verba (PCAPLICVERBA)
- Tabela de Demonstração de Processo de Aplicação de Verbas (PCAPLICVERBAPEDI)
- Tabela de apuração de campanha (PCAPURACAMPANHA)
- Tabela de apuração do Livro de ICMS (PCAPURACAOICMS)
- Tabela de cadastro de marcas (PCAPLICMARCA)
- Tabela de apuração do Livro de ICMS DIEF (PCAPURACAOICMSDIEF)
- Tabela com agentes binarios(PCAPLICATIVO)

Localizar (F2)

Selecionar Todos

Desmarca Todos

Confirmar

Fechar

3) Pressione a aba F;

560 - Atualizar Banco de Dados

Winthor - PC Sistemas

Criação/Alteração de Tabelas e Campos | Criação/Alteração de Índices | Menu / Permissões / Fórmulas | Dicionário de Dados | Controle Interno | Andamento | Erros

A | B | C | D | E | **F** | G-H | I-J-K | L | Log | M | N | O | P | Q | R | S | T | U-V | W-Z

A - AP | A-Q - AZ

PC-AB

- Tabela de Abastecimento (PCABSTECEWMS)
- Tabela para armazenar dados de vendas de embalagem para processo de Estoque de Frente de Loja.(PCABASTEMB)

PC-AC

- Tab.gravar quais rotinas e quais permissões o usuário tem acesso (PCACESSOCOLETOR)

PC-AG

- Tabela de Agenda de Cliente (PCAGENDA)
- Tabela de Agenda de Desca. Ped Compra(PCAGENDAPEDIDO)
- Tabela de Agenda de Cliente (PCAGENDAFORNEC)
- Tab.agrupamento por nível no Inventário (PCAGRUPAMENTONIVEL)
- Tabela de agendamentos automáticos (PCAGENDAATUALIZACDES)
- Tab.de reg. agenda do func. responsável pela exec. da O.S. (PCAGENDAFUNCIONARIO)
- Tab.Cadastro de Agenda de Reposição Lojas (PCAGENDAREPOSICAO)
- Tabela de Agenda de obrigações fiscais (PCAGENDAOBRIGFISCAL)
- Tabela de Agenda de obrigações fiscais (PCAGENDAOBRIGFISCALI)
- Tabela de funcionários relac.agenda de obrigações fiscais (PCAGENDAOBRIGFISCALFUNC)
- Tabela cadastro agenda de recebimento pedido de compra (PCAGENDAPEDCOMPRAC)
- Tabela cadastro pedido de compra vinculados ao agendamento (PCAGENDAPEDCOMPRAI)

PC-AL

- Tabela de alienação com Fornecedor (PCALIENAFORNEC)
- Tabela de alienação com Cliente (PCALIENACLIENTE)

PC-AN

- Tabela análise de venda no PDV (PCANALISEPDV)
- Tabela de Análise RFV (PCANALISECLIRFV)

PC-AP

- Tabela de Aplicação de Verba (PCAPLICVERBAI)
- Tabela de Apuração do Tare(PCAPURATARE)
- Tabela de Aplicação de Verba (PCAPLICVERBA)
- Tabela de Demonstração de Processo de Aplicação de Verbas (PCAPLICVERBAPEDI)
- Tabela de apuração de campanha (PCAPURACAMPANHA)
- Tabela de apuração do Livro de ICMS (PCAPURACAOMICMS)
- Tabela de cadastro de marcas (PCAPLICMARCA)
- Tabela de apuração do Livro de ICMS DIEF (PCAPURACAOMICMSDIEF)
- Tabela com agentes binarios(PCAPLICATIVO)

Localizar (F2)

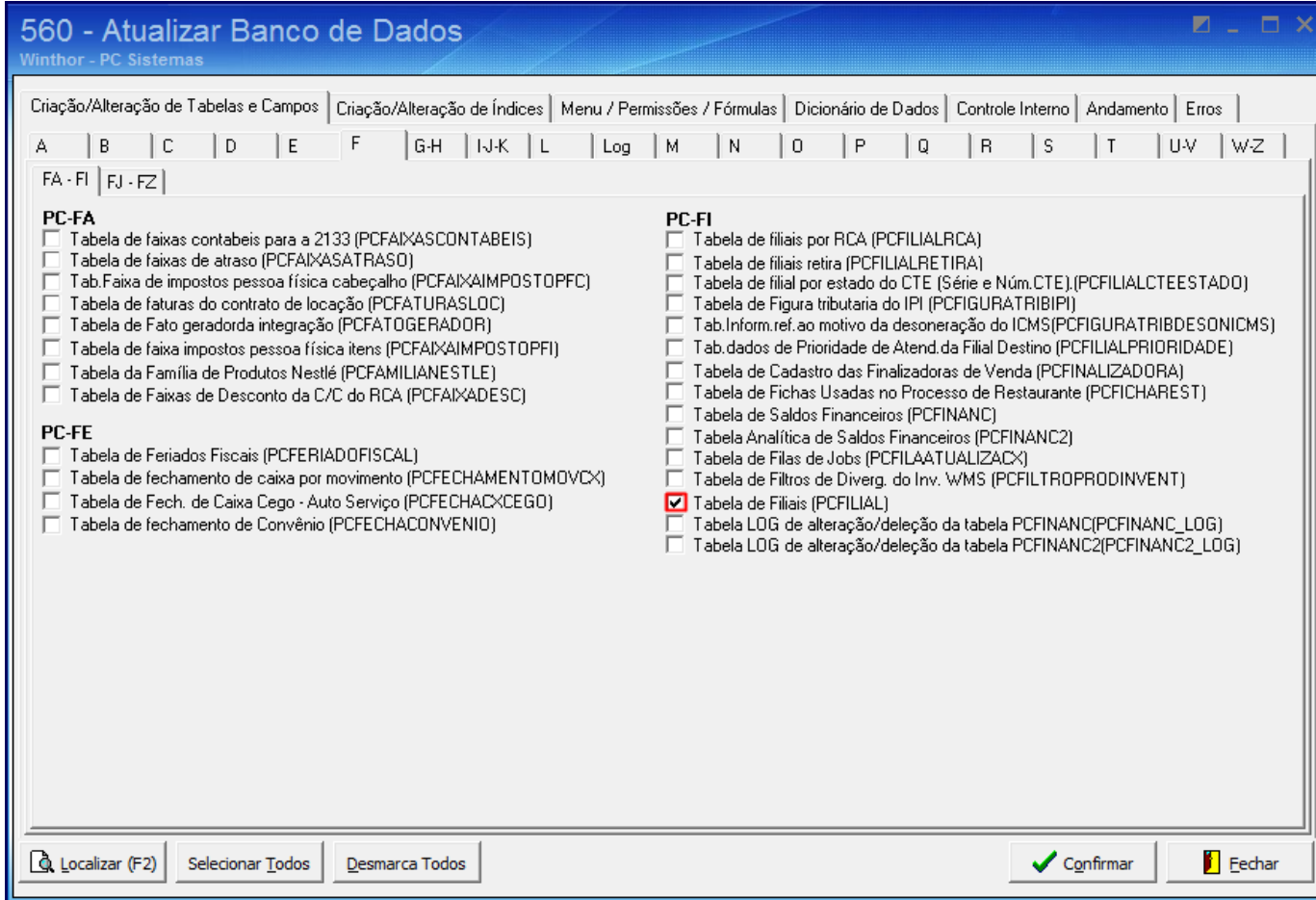
Selecionar Todos

Desmarca Todos

Confirmar

Fechar

4) Marque a opção **Tabela de Filiais (PCFILIAL)**;



5) Clique **Confirmar**.

560 - Atualizar Banco de Dados

Winthor - PC Sistemas

Criação/Alteração de Tabelas e Campos | Criação/Alteração de Índices | Menu / Permissões / Fórmulas | Dicionário de Dados | Controle Interno | Andamento | Erros

A | B | C | D | E | F | G-H | I-J-K | L | Log | M | N | O | P | Q | R | S | T | U-V | W-Z

A - AP | A-Q - AZ

PC-AB

- Tabela de Abastecimento (PCABSTECEWMS)
- Tabela para armazenar dados de vendas de embalagem para processo de Estoque de Frente de Loja.(PCABASTEMB)

PC-AC

- Tab.gravar quais rotinas e quais permissões o usuário tem acesso (PCACESSOCOLETOR)

PC-AG

- Tabela de Agenda de Cliente (PCAGENDA)
- Tabela de Agenda de Desca. Ped Compra(PCAGENDAPEDIDO)
- Tabela de Agenda de Cliente (PCAGENDAFORNEC)
- Tab.agrupamento por nível no Inventário (PCAGRUPAMENTONIVEL)
- Tabela de agendamentos automáticos (PCAGENDAATUALIZACDES)
- Tab.de reg. agenda do func. responsável pela exec. da O.S. (PCAGENDAFUNCIONARIO)
- Tab.Cadastro de Agenda de Reposição Lojas (PCAGENDAREPOSICAO)
- Tabela de Agenda de obrigações fiscais (PCAGENDAOBRIGFISCAL)
- Tabela de Agenda de obrigações fiscais (PCAGENDAOBRIGFISCALI)
- Tabela de funcionários relac.agenda de obrigações fiscais (PCAGENDAOBRIGFISCALFUNC)
- Tabela cadastro agenda de recebimento pedido de compra (PCAGENDAPEDCOMPRAC)
- Tabela cadastro pedido de compra vinculados ao agendamento (PCAGENDAPEDCOMPRAI)

PC-AL

- Tabela de alienação com Fornecedor (PCALIENAFORNEC)
- Tabela de alienação com Cliente (PCALIENACIENTE)

PC-AN

- Tabela análise de venda no PDV (PCANALISEPDV)
- Tabela de Análise RFV (PCANALISECLIRFV)

PC-AP

- Tabela de Aplicação de Verba (PCAPLICVERBAI)
- Tabela de Apuração do Tare(PCAPURATARE)
- Tabela de Aplicação de Verba (PCAPLICVERBA)
- Tabela de Demonstração de Processo de Aplicação de Verbas (PCAPLICVERBAPEDI)
- Tabela de apuração de campanha (PCAPURACAMPANHA)
- Tabela de apuração do Livro de ICMS (PCAPURACAOICMS)
- Tabela de cadastro de marcas (PCAPLICMARCA)
- Tabela de apuração do Livro de ICMS DIEF (PCAPURACAOICMSDIEF)
- Tabela com agentes binarios(PCAPLICATIVO)

Localizar (F2)

Selecionar Todos

Desmarca Todos

Confirmar

Fechar

6) Acesse a rotina 2132 - Gerar Arquivos Contábeis e gere o arquivo desejado.

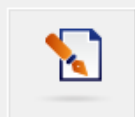
2132 - Gerar Arquivos Contábeis

Winthor - PC Sistemas



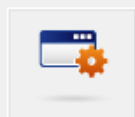
Manad

Manual Normativo de Arquivos Digitais



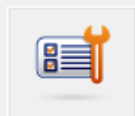
SPED

Sistema Público de Escrituração Digital



SRF n°86

Instrução Normativa SRF n° 086



FCONT

Controle Fiscal Contábil de Transição



ECF

Escrituração Contábil Fiscal

PC SISTEMAS
WINTHOR



www.pcsist.com.br

Observação: verifique se as informações do contador e do representante legal da empresa foram inseridas na rotina **2106 - Configuração de Exercício** para a empresa que está sendo gerado o arquivo do ECF.