

V12 – GESTÃO, COLABORAÇÃO E CONNECTIVIDADE

Agosto/16



RELEASE INCREMENTAL



- **TOTVS V12 será a última versão da sua vida!**
- A partir da versão 12, nossos **roadmaps ficaram mais curtos.**
- A cada **dois meses teremos entregas pontuais por requisitos**, chamados Releases Incrementais. O propósito é permitir aos clientes, por meio do novo atualizador de versão, a atualização de um módulo em exclusivo e brevemente a atualização de um processo específico, reduzindo significativamente o risco nos processos de atualização e permitindo maior disponibilidade nas versões correntes.



- **Requisitos e impactos da atualização** disponíveis antes da execução;
- **Log de Atualização** totalmente reestruturado, com foco na facilidade de análise de Performance, Avisos e Erros do processo;
- Controle de Liberação da Base de Dados em caso de erros;
- **Tempo de atualização reduzido:** atualização de bases de dados de grandes clientes, como Araújo, Serveng, Calper, Kroton, Itapemirim, UAA, Delta, FIEMG, ASAV e outros;
 - Menor tempo: 0:02:48; Maior tempo: 1:06:56; Média: 16 minutos;
 - Menor Base: 4GB; Maior Base: 560GB
 - Testes em SQL Server 2005, 2008, 2008R2, 2012, Oracle 10g e Oracle 11g
- **Testes de atualização** em bases de clientes **a cada novo release**;



DEPLOY GRANULAR

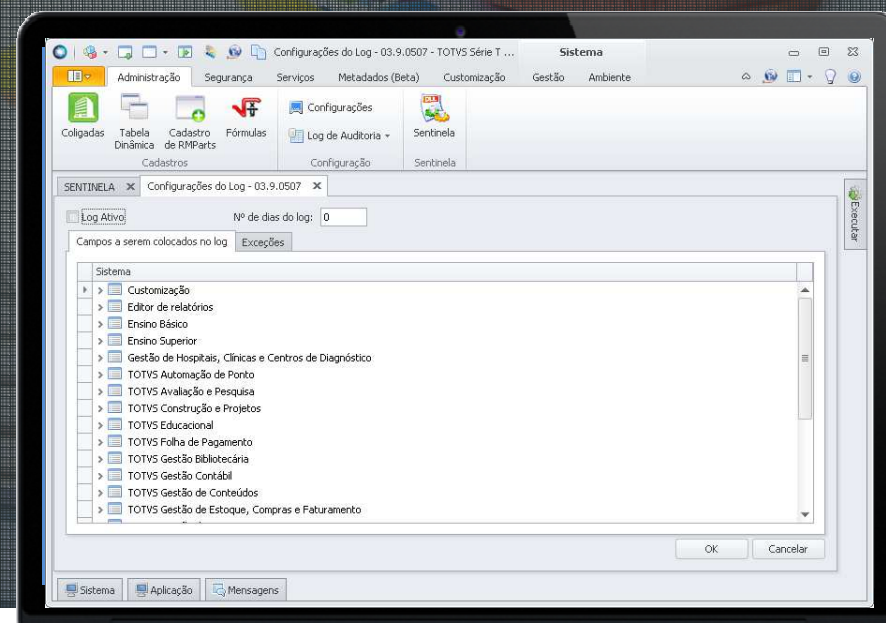
- O Deploy Granular visa permitir ao cliente a **atualização de apenas uma pequena parte da solução RM** seja um módulo específico ou até mesmo um único chamado (mantendo o restante do ERP na versão anterior).
- evoluímos o instalador da solução RM, a fim de identificar **o que pode ser instalado de forma isolada** sem afetar o funcionamento do restante da solução.
- Desta forma, o cliente, no momento da instalação, poderá **escolher exatamente o que deseja aplicar no seu ambiente** tendo a opção de instalar ou não todos os módulos/sistemas.
- Esta escolha pode ser feita pelo **código do chamado**, pelo **código do cliente** ou pelo **módulo** (todos os chamados daquele módulo). E você ainda pode consultar a qual rotina está relacionada cada atualização.



NOVO LOG DE AUDITORIA

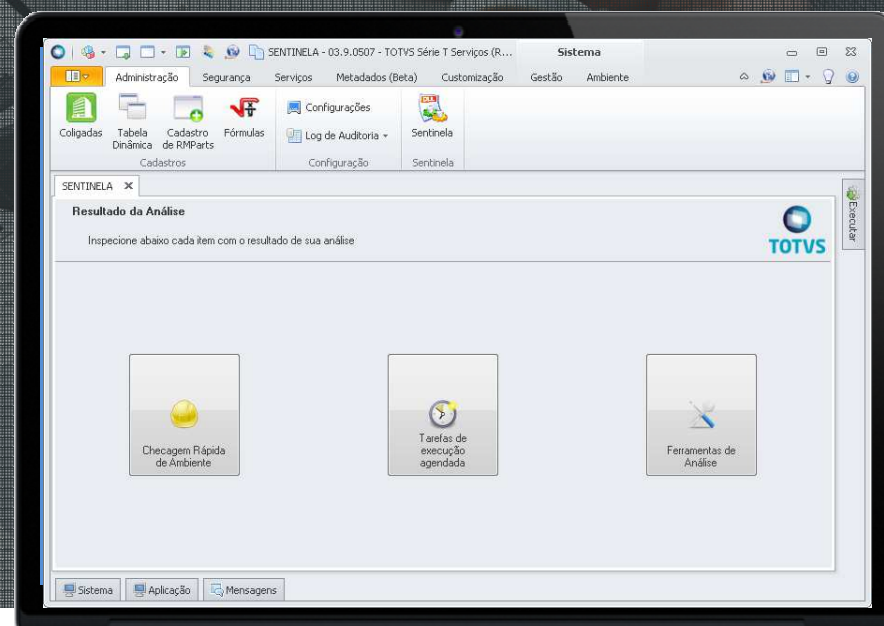


- **Nova interface** mais intuitiva;
- Novo interface para análise das **informações do log**;
- Mais **segurança e performance** via **schema** isolado no banco de dados;
- Modelo de **log distribuído**, com um espelho para cada tabela;
- Triggers de log com **mais performance**;



SENTINELA

- O Sentinela é uma ferramenta de **diagnóstico do ambiente**;
- Itens avaliados:
 - **Arquivos .config** do servidor;
 - **Quantidade de registros** das visões;
 - **Parâmetros do Banco de Dados** (geração automática de estatísticas, collation, linguagem e modo de transação);
 - **Parâmetros globais de performance**;
 - **Consultas sem NOLOCK** e de alto consumo de CPU (> 50%);
 - **Índices fragmentados e triggers**;
 - **Antivirus**, informações do SO, snapshot de bibliotecas, etc.



Novidades da Versão: 12.1.12



Novidade/Recurso: **Smart Client RM e TOTVS UPDATE (RM)**

Requisito:

O Smart Client RM é o mesmo RM.exe utilizado nos ambientes locais e três camadas, e utiliza protocolo TCP ou HTTP para se comunicar com o servidor de aplicação, o Host. Porém, na versão 12, a comunicação entre cliente servidor está mais limpa e possui um mecanismo de gerenciamento automático de atualização, possibilitando assim que o servidor de aplicação esteja na nuvem e o RM.exe em ambiente local, por exemplo.



Aplicação / Comercialização:

Em versões anteriores era necessária a utilização de RDP (protocolo de acesso remoto), mesmo em ambientes intranet. Agora é possível reduzir custos operacionais e de licenciamento.

Onde saber mais:

<http://tdn.totvs.com/display/public/LRM/Acesso+Smart+Client>

http://tdn.totvs.com/display/public/LRM/GLB0008_TOTVS_UPDATE

Novidades da Versão: 12.1.12



Novidade/Recurso: **PLANILHA RM**

Requisito:

A planilha RM veio para substituir a planilha das versões delphi, porem com uma interface mais rica e com mais recursos. Também substitui a Planilha .NET (Utiliza Excel), sendo ela mais integrada ao RM, mais performática e mais estável.



Aplicação / Comercialização:

A planilha RM, junto com outros novos recursos de segmentos, elimina a necessidade de ter o office na máquina cliente e servidor, reduzindo assim custos operacionais e de licenciamento.

Onde saber mais:

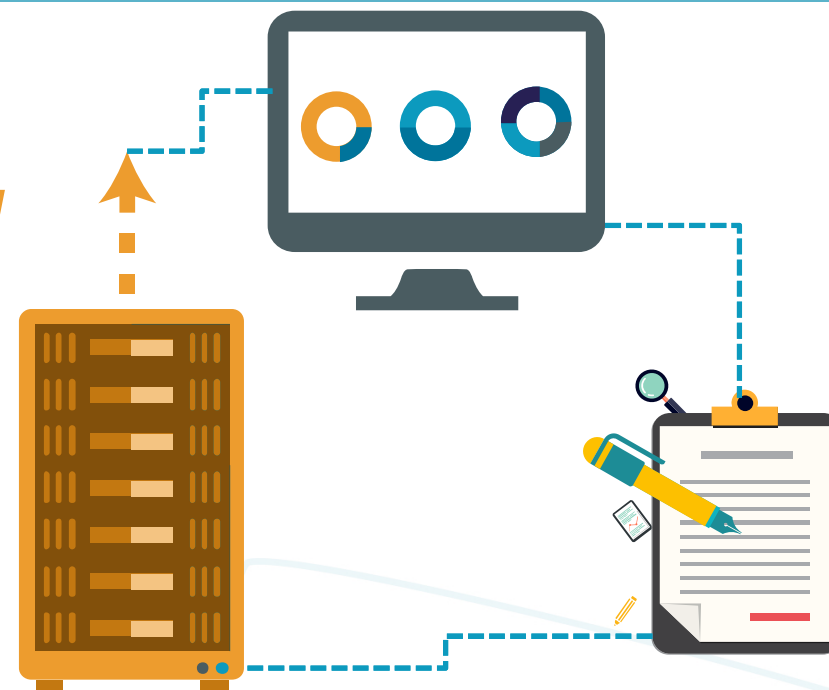
<http://tdn.totvs.com/display/public/rm/Planilhas+RM>

<http://tdn.totvs.com/pages/releaseview.action?pagelId=198952721>

Novidade/Recurso: **INTEGRAÇÃO CADASTROS x WORKFLOW**

Requisito:

Possibilidade de integrar os requisitos do sistema aos workflows do Fluig. Com esta integração é possível bloquear a alteração e execução de processos baseados nas etapas de um Workflow do Fluig ou um fluxo de atendimentos do Agilis.



Aplicação / Comercialização:

Permite automatizar ainda mais os processos da empresa, aumenta a produtividade e reduz a possibilidade de ocorrerem erros humanos.

Onde saber mais:

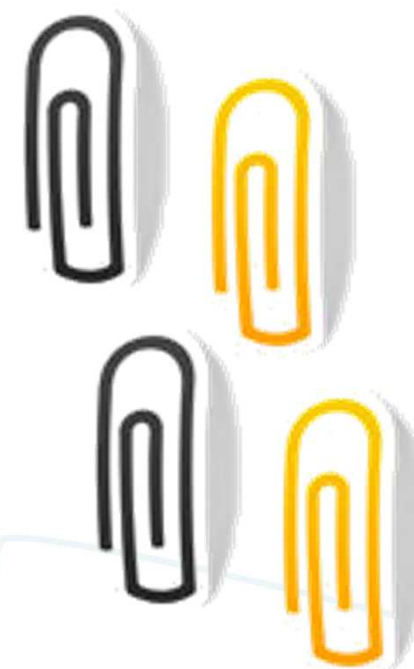
<http://tdn.totvs.com/pages/viewpage.action?pageId=243649060>

Novidade/Recurso: **CONFIGURAÇÕES DE ANEXOS**

Requisito:

Possibilidade de anexar ou relacionar quaisquer cadastros do sistema, inclusive cadastros baseados em meta-dados.

Essa é mais uma forma de o cliente customizar o RM para trabalhar de uma forma em que torne seu trabalho mais produtivo.



Aplicação / Comercialização:

Muitos clientes tinham a grande necessidade de relacionar alguns cadastros no sistema, de forma que aumentasse sua produtividade e deixasse sua interface mais aderente ao seu modo de trabalho.

Onde saber mais:

http://tdn.totvs.com/display/LRM/GLB0053_Configurar_Anexos

Novidade/Recurso: **NOVA ATIVIDADE DE FV - EXECUTAR CÓDIGO C#**

Requisito:

Fórmula visual ganhou um novo recurso para execução de código. Com ele será possível a utilização de código em linguagem C# integrado ao editor de fórmula visual.

O código poderá ser executado através da atividade “Executar Código”, além de poder ser utilizada como condição para atividade “Se/Senão”.

```
List<Conta> contas = // inicializa a lista // soma dos saldos de todas as contas
double saldoTotal = contas.Sum(c => c.Saldo); // media do saldo das contas
double mediaDosSaldos = contas.Average(c => c.Saldo); // número de contas que possuem Numero menor do que 1000
int numero = contas.Count(c => c.Numero < 1000);
int menorNumero = contas.Min(c => c.Numero);
double maiorSaldo = contas.Max(c => c.Saldo);
```

Aplicação / Comercialização:

Essa atividade abre um enorme leque de possibilidades para quem está criando a fórmula visual, aumenta a flexibilidade e agiliza o processo de customização.

Onde saber mais:

<http://tdn.totvs.com/display/public/rm/Utilizando+Atividades>

Novidade/Recurso: **GERENCIAMENTO DE ARQUIVOS DE CONFIGURAÇÃO**

Requisito:

Arquivo de configuração (.config) único para todas as aplicações (exceto em nuvem) e interface amigável para gerenciamento.

Configurações em um único local, pois não teremos mais um arquivo em cada servidor e para cada aplicativo.

Dispensa a configuração de uma nova máquina, pois ela assumirá o comportamento padrão definido.

Manutenção via interface, o que mitiga erros de sintaxe e facilita a configuração.



Aplicação / Comercialização:

Muitos clientes tinham muitos problemas quando precisavam alterar alguma configuração da aplicação, pois as mesmas precisavam ser feitas manualmente e em cada máquina, ou reinstalar e instalar novamente o sistema, em cada máquina do seu parque.

Onde saber mais:

<http://tdn.totvs.com/display/public/rm/Gerenciador+de+Config>

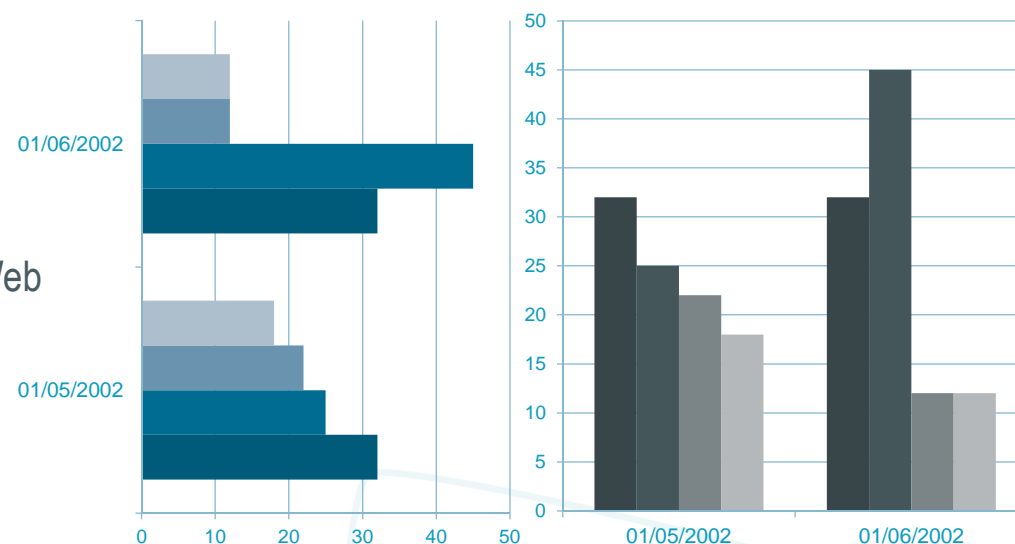
Novidades da Versão: 12.1.12



Novidade/Recurso: **wsReport**

Requisito:

Geração de relatório, síncrona ou assíncrona, do TOTVS Reports via Web Service.



Aplicação / Comercialização:

Possibilita a gerações de relatórios do RM, de maneira simples, via aplicações terceiras.

Onde saber mais:

http://tdn.totvs.com/display/public/LRM/GLB0054_TBC_Web_Services_Reports

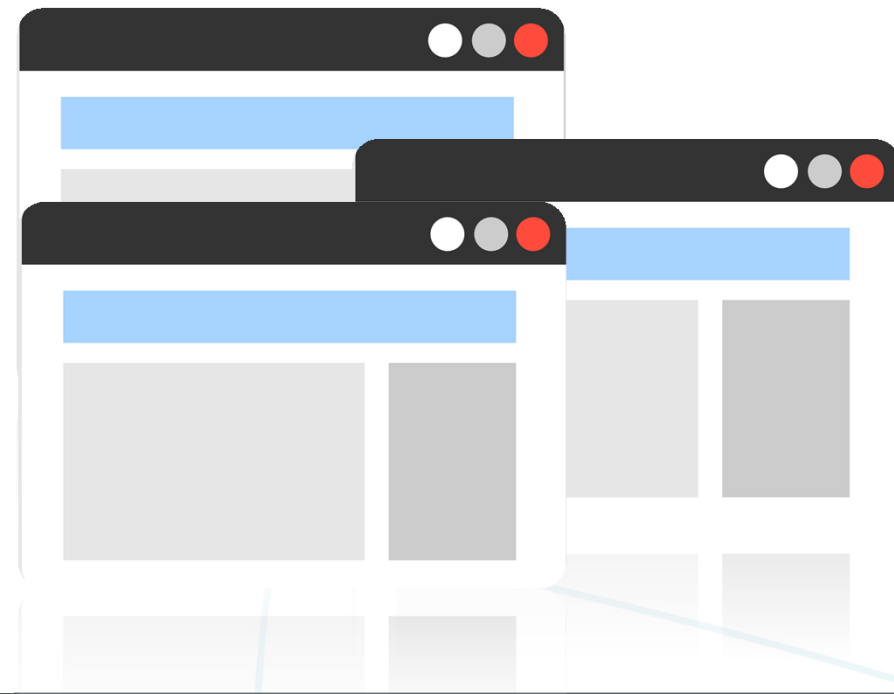
O que vem por aí!



Novidade/Recurso: **Tela de Edição**

Requisito:

Possibilidade de configurar o RM para que as telas de edição dos cadastros não bloqueiem a MDI, para que seja possível abrir outros cadastros sem a necessidade de fechar a edição corrente.



Aplicação / Comercialização:

Muitos clientes sentem a necessidade de consultar outros cadastros enquanto editam ou inserem um novo registro de um determinado cadastro. Sem essa opção o usuário era obrigado a fechar a janela de edição atual para realizar a consulta, agora isso não será mais necessário.

O que vem por aí!



Novidade/Recurso: **INTEGRAÇÃO**

Requisito:

Monitoramento de todo o ciclo de vida das mensagens de integração, desde a origem ao destino.

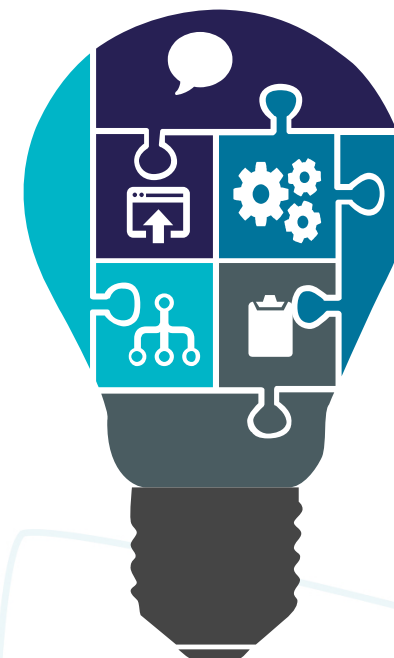
Dashboard de monitoramento da saúde da integração.

Visualização centralizada de logs sobre informações e erros.

Filtros eficientes e flexíveis nas consultas aos logs.

Diagnóstico centralizado de problemas relacionados às configurações de cada integração.

Configurador único de integração.



Aplicação / Comercialização:

Através de único ponto será possível configurar, monitorar a saúde, o ciclo de vida das mensagens e também diagnosticar problemas que podem prejudicar toda a integração.



Rafael Pinheiro
Gestor de Ofertas e Estratégias
Educativas

Obrigado ;)



V12 – GESTÃO DE PESSOAS

AGOSTO / 2016



Segmento RH – Desafios



Controle e
Produtividade

Perfil Adequado

Ágil e Assertivo

Visão Completa e
Eficiente

Desenvolvimento
de Pessoas

Orçamento da
Folha

Publicação de
Vagas em Redes
Sociais

Melhorias
Usabilidade
Espelho de Ponto

Transferência de
Dados para Tabela
de Produção

Avaliação de
Desempenho

Gestão de Metas

Novo Banco de
Talentos

Fracionamento do
Cálculo

Aumento
Progressivo

Gestão por
Quadrantes

Gestão de
Hierarquia

Gestão por Escala
de Ponto

Mapa de
Conhecimento por
Competência

Integrações

PDI

Novidade/Recurso: **Orçamento Folha de Pagamento**

Requisito:

O Orçamento é um módulo que possibilita o usuário criar e Gerir orçamentos de Folha de Pagamento possibilitando fazer previsões de custos futuros.

Através deste serviço o usuário poderá simular o cálculo de uma folha, fazendo admissões, demissões, transferências, reajustes de salários, cálculo de férias, entre outros.



Aplicação / Comercialização:

Módulo que complementa o TOTVS Folha de Pagamento, voltado para Gestão de RH, que possibilita o usuário fazer previsões de custos futuros de folha de pagamento.

Onde saber mais:

http://tdn.totvs.com/display/LRM/DT_Orcamento_Folha_de_Pagamento

Novidades da Versão 12.1 – Folha de Pagamento



Novidade/Recurso: **Integração com Protheus**

Requisito:

Integração Financeira e Contábil Folha de Pagamento X Backoffice do Protheus

É um serviço de sincronização das informações cadastradas em ambos os produtos, com o objetivo de integrar estas informações de maneira que o usuário cadastre somente o que for de responsabilidade de cada produto e o que não for seja sincronizado, com integridade.

Integração RM x Protheus – Lançamento Financeiro FGTS/INSS por Filial Financeira

É um serviço de sincronização de Lançamentos Financeiros de FGTS e INSS, onde é considerado a quebra de Tomador/CEI no envio das informações para o Protheus, através do mapeado da Filial do Protheus com o Cliente/Fornecedor e CEI do RM.

Integração Financeira RM X PROTHEUS (Autônomos)

recebe do BackOffice Protheus os Lançamentos de Encargos Financeiros de autônomos através do serviço de mensagem única, e calcula e demonstra os valores de INSS nos processos de Geração de SEFIP, Guia de INSS e Folha Analítica.

Exclusão de Lançamento Financeiro Integração Protheus

É um fluxo de integração que contempla a necessidade de estorno de lançamentos Financeiros do RM integrado com o Protheus automaticamente, através do envio do comando de exclusão para o Protheus.



Onde saber mais:

http://tdn.totvs.com/display/LRM/DT_Integracao_Financeira_Contabil_RH_Protheus

http://tdn.totvs.com/display/LRM/DT_Integracao_Protheus_Filial_Financeira

http://tdn.totvs.com/display/LRM/DT_Integracao_Autonomos

<http://tdn.totvs.com/pages/viewpage.action?pageId=233749704>

Novidades da Versão 12.1 – Folha de Pagamento



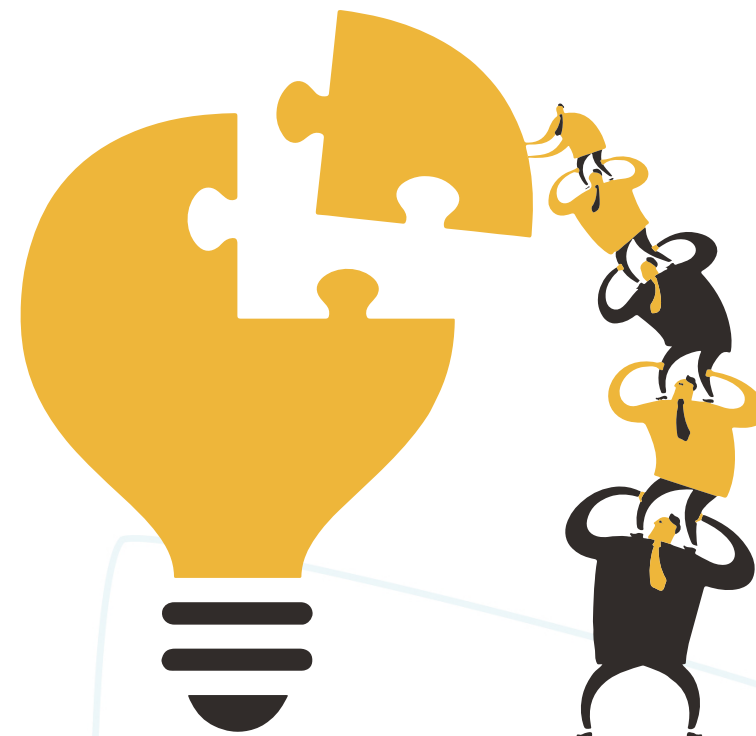
Novidade/Recurso: **Gestão Por Escala de Ponto**

Requisito:

A Gestão por Escala de Ponto foi disponibilizada no Portal de Recursos Humanos.

Esta nova funcionalidade irá permitir que o gestor tenha uma visualização consolidada de alterações de horário, ocorrências, lançamento de abonos e filtros para subordinados.

Com essa nova implementação será possível realizar tarefas pelo portal de forma sintetizada e organizada, pois terá a visão dos dias definidos de acordo com o filtro de funcionário aplicado.



Aplicação / Comercialização:

No Portal de Recursos Humanos que complementa o módulo TOTVS Automação de Ponto.

Onde saber mais:

<http://tdn.totvs.com/pages/viewpage.action?pagelId=198942950>

Novidades da Versão 12.1 – Folha de Pagamento



Novidade/Recurso: **Fracionamento de Cálculo**

Requisito:

O Fracionamento de Cálculo permite que a solicitação de recálculo seja executada em dois ou mais processos.

Este fracionamento irá proporcionar maior agilidade no recálculo que possuem muitos funcionários, diminuindo o tempo gasto neste recálculo.



Aplicação / Comercialização:

No módulo TOTVS Automação de Ponto, disponível no cálculo de funcionário global.

Onde saber mais:

http://tdn.totvs.com/display/LRM/DT_Fracionamento_Calculo

Novidades da Versão 12.1 – Ponto Eletrônico



Novidade/Recurso: **Transferência de Dados para Tabela de Produção**

Requisito:

A Transferência de Dados para a Tabela de Produção, irá possibilitar que seja realizado a transferência, para uma determinada chapa ou um grupo de chapas com dados em períodos de arquivo morto, para as tabelas de produção.

Esse novo processo permitirá maior agilidade no processo de restauração de dados com finalidades específicas, não sendo mais necessário a restauração dos dados de todos os funcionários quando desejar gerar o Relatório de Espelho do Cartão de apenas um funcionário.

Após a liberação de período essas informações retornarão automaticamente para o arquivo morto.



Aplicação / Comercialização:

No módulo TOTVS Automação de Ponto, disponível no processo de configurações de Períodos.

Onde saber mais:

<http://tdn.totvs.com/pages/viewpage.action?pageId=224129544>

Novidades da Versão 12.1 – Recursos Humanos



Novidade/Recurso: **Gestão de Hierarquia**

Requisito:

A Gestão de Hierarquia é uma nova forma de organizar a hierarquia de pessoas da empresa.

Deve-se definir o modelo de seção a ser utilizado:

Estrutura de seção atual

Marcando esta opção, a montagem da gestão de hierarquia será realizada baseado no cadastro de Seções (Gestão de Pessoas| Gestão Organizacional| Chefes e Supervisores).

Proposta de reestruturação de seção

Marcando esta opção, a montagem da gestão de hierarquia será realizada baseada na Reestruturação de Seção (Folha de Pagamento| Configurações| Reestruturação de Seções).



Aplicação / Comercialização:

A definição da Gestão de Hierarquia será válida para todos os módulos do sistema onde temos o conceito de Chefe/Subordinado. Exemplo: Avaliação de Desempenho, Requisições e etc.

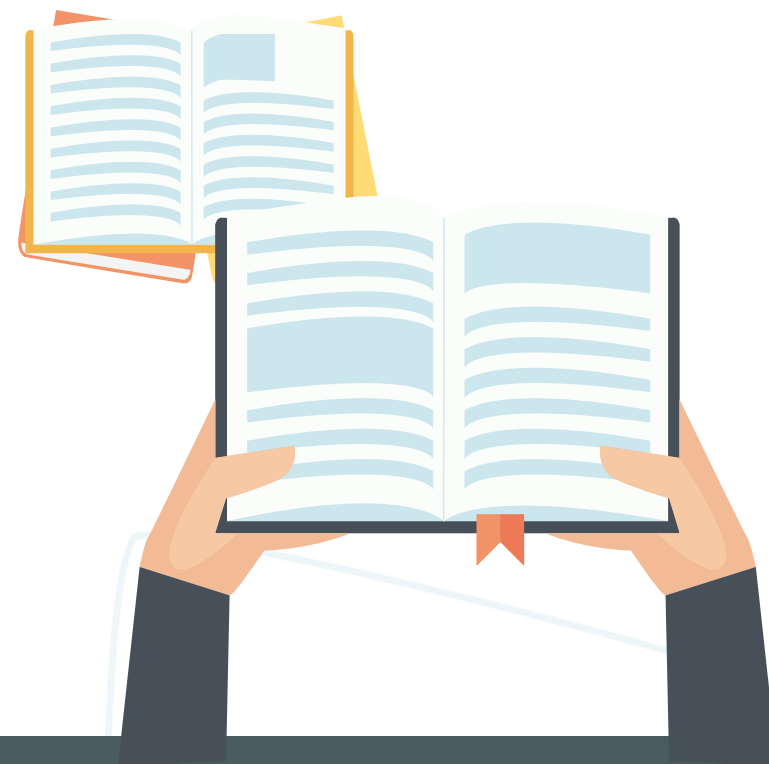
Onde saber mais:

<http://wikihelp.totvs.com.br/WikiHelp/RHU/RHU.GestaoHierarquia.aspx>

Novidade/Recurso: **Mapa de Conhecimento por Competência**

Requisito:

O Mapa de Conhecimento por Competência tem como objetivo comparar a definição das competências esperadas e obtidas pelos participantes. Competências estas, que podem ser mapeadas através de oito tipos de vínculo: função, seção, lotação, função no posto de trabalho, tarefa, funcionário ou nível de carreira.



Aplicação / Comercialização:

Módulo que complementa a Gestão de Competências dos funcionários, no que diz respeito a definição das competências..

Onde saber mais:

<http://wikihelp.totvs.com.br/WikiHelp/RHU/RHU.MapadeConhecimentoporCompet%C3%A7%C3%A3o>
spx

Novidades da Versão 12.1 – Recursos Humanos



Novidade/Recurso: **Integração Totvs Gestão de Pessoas x LMS**

Requisito:

A integração Totvs Gestão de Pessoas x Totvs LMS visa habilitar vinculação entre cursos do Totvs Gestão de Pessoas e do Totvs LMS e efetuar matrícula no LMS a partir do Painel de Aprendizagem do Totvs Gestão de Pessoas.



Aplicação / Comercialização:

Possibilita a auto capacitação dos funcionários através da combinação de Mapa de Conhecimento e E-Learnings. Havendo E-Learning para os cursos que capacitam os requisitos de acesso, o funcionário pode fazer os treinamentos sem precisar aguardar turmas presenciais. Utilizando esse recurso, é possível treinar uma pessoa ou mil com praticamente o mesmo investimento, e mantendo o mesmo o padrão de qualidade do treinamento.

Onde saber mais:

<http://tdn.totvs.com/pages/releaseview.action?pagelId=126714192>

Novidades da Versão 12.1 – Depoimentos



BDMG
BANCO DE DESENVOLVIMENTO
DE MINAS GERAIS

01

Esta ferramenta tem feito **grande diferença para nós!!** A partir do tutorial, os funcionários **conseguiram cadastrar seus PDI's com facilidade** e vários deles nos deram **retorno positivo**, pois viram que a nova forma de utilização da ferramenta facilitará muito o acompanhamento. Para nós, **desburocratiza a gestão de pessoas** e o acompanhamento da utilização pelos funcionários da casa.

LUISA LEMBI NOGUEIRA QUEIROZ – Gerente de Desenvolvimento Humano – BDMG



JBS

02

Os recursos do produto RH RM também permitem **autonomia para a equipe de RH** da JBS inserir relatórios, informar saídas, ou criar outras informações sem precisar recorrer ao fornecedor de TI o tempo todo. **A nossa folha de pagamento é operada por apenas 24 pessoas**, um número extremamente pequeno para um volume tão grande de funcionários. Além disso, são quase **700 usuários do sistema**, que têm acesso simultâneo à solução.

Maurício Costa – Gerente de Recursos Humanos – JBS



ALTO ALEGRE

03

No aspecto comparativo considerando as vantagens e evolução do produto, cito: **Estabilidade dos serviços “HOST”** no ambiente de 4 camadas, avanços e **foco em processos de fracionamentos**, melhorias relativas ao Reports, Licence server – **estabilidade considerável**, melhorias nas opções de cadastro dos processos jurídicos e diminuição no números de bugs entre releases/patches.”

Luiz Souza Rodrigues – Coordenador de Sistemas de Informação – UAA

Novidades da Versão 12.1 – O que vem por aí

Folha de Pagamento

PPE

e-Social
Layout 2.2

Integração
RH RM x
Logix

Recursos Humanos

Prontuário
Médico

E-Social

Recrutamento e
Seleção
(reformulação)



Mateus Queiroz
Coordenador de Desenvolvimento
de RH

Obrigado ;)



V12 – Segmento de Construção, Projetos e Incorporações

AGOSTO / 2016



Novidades da Versão 12

Segmento de C&P - TOP



Novidades da Versão 12 - TOP

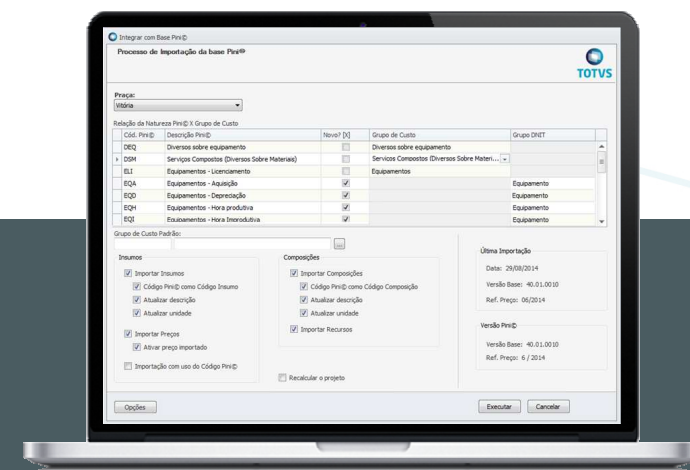
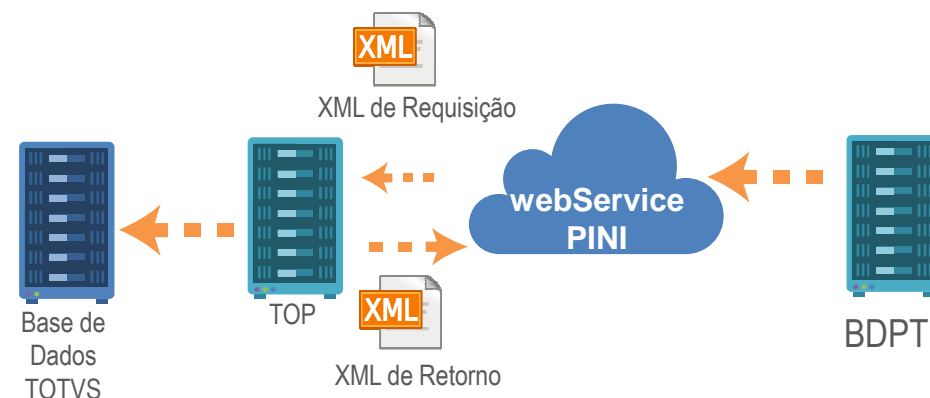


Novidade/Recurso: **Integração com PINI**



Requisito:

- ✓ Orçamentos ágeis
- ✓ Fornecimento de Base de Preços, Insumos e composições (serviços)
- ✓ Orçamentos assertivos
- ✓ Simplificação do Processo



Onde saber mais:

<http://wikihelp.totvs.com.br/WikiHelp/PRJ/PRJ.ImportarbasePINI.aspx>

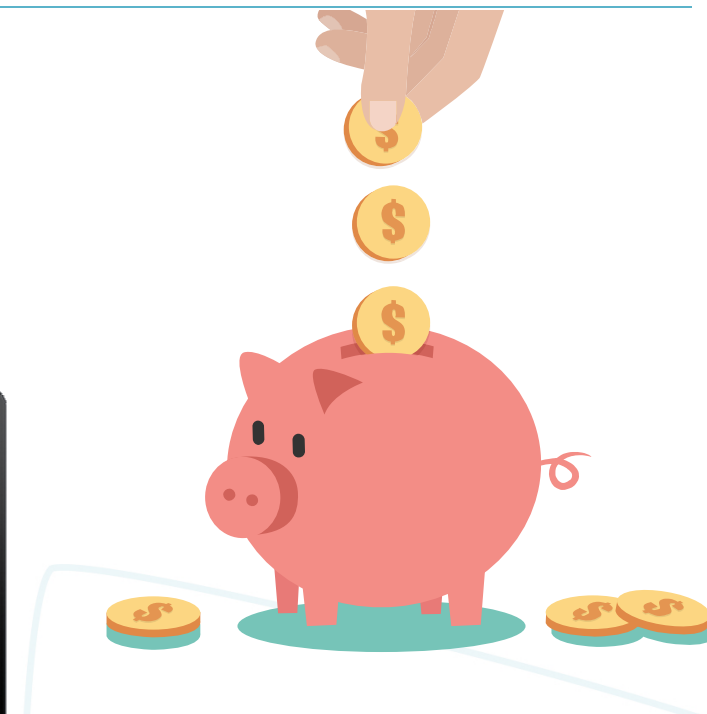
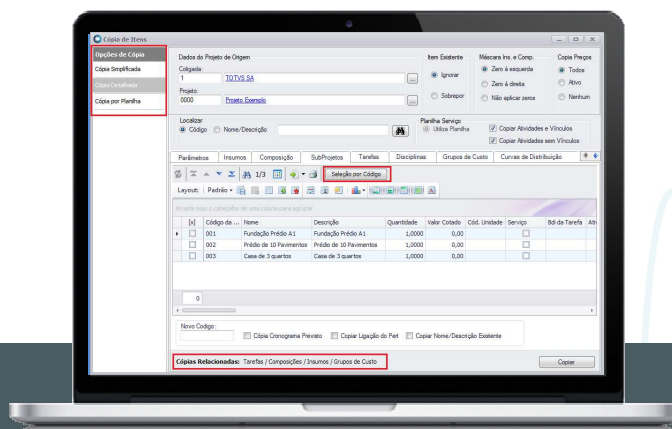
Novidades da Versão 12 - TOP



Novidade/Recurso: **UX de Orçamento**

Requisito:

- ✓ Mais agilidade: orçamento e execução de obras
- ✓ Design Think – Equipe UX TOTVS
- ✓ Revitalização do Orçamento
- ✓ Melhorias de Usabilidade
- ✓ Menos Clicks
- ✓ Processos mais simples



Onde saber mais:

<http://wikihelp.totvs.com.br/WikiHelp/PRJ/PRJ.UX%20-%20DesignThinkingProjeto.aspx>

<http://wikihelp.totvs.com.br/WikiHelp/PRJ/PRJ.Insumos.aspx>

<http://wikihelp.totvs.com.br/WikiHelp/PRJ/PRJ.Composicoes.aspx>

<http://wikihelp.totvs.com.br/WikiHelp/PRJ/PRJ.AlteracaoGeralInsumos.aspx>

<http://wikihelp.totvs.com.br/WikiHelp/PRJ/PRJ.AlteracaoGeralComposicoes.aspx>

http://tdn.totvs.com/display/LRM/ER_ux_design_thinking_copia_de_itens

Novidades da Versão 12 - TOP



Novidade/Recurso: **Sem MS Office / Sincronismo Project**

Requisito:

- ✓ Menor custo da solução para o cliente
- ✓ Simplificação do ambiente de operação
- ✓ Integração com Project automática e mais rápida



Onde saber mais:

<http://wikihelp.totvs.com.br/WikiHelp/PRJ/ePRJ.Novidades.aspx>

http://tdn.totvs.com/display/LRM/ER_PCREQ-2600_Sincronizar_com_MS_Project

Novidades da Versão 12 - TOP

Novidade/Recurso: **Workflows de Aprovação via Fluig**

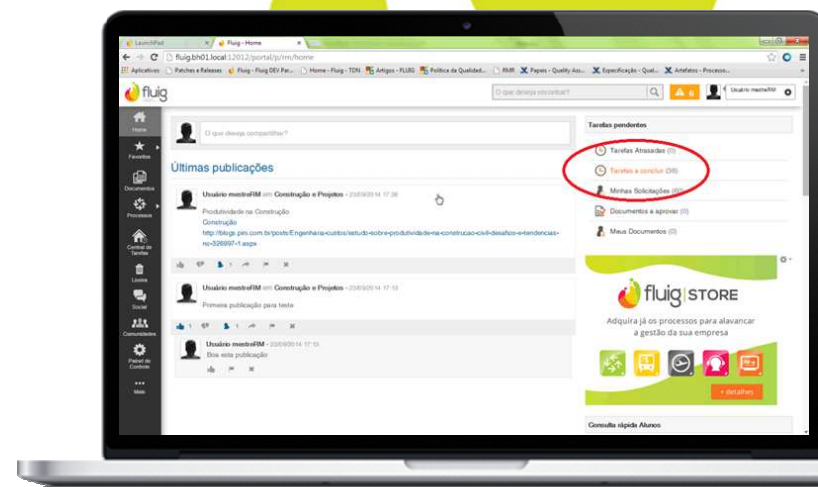
Requisito:

A aprovação via Fluig para os seguintes processos:

- Aprovação de Contratos e Liberação da Medição;
- Aprovação de Projetos e Pedido Extra.

Acesso WEB para principais funcionalidades necessárias na obra:

- Diário de Projeto e - Medição de Contrato;
- Apontamento Manual de Folha Tarefa;
- Solicitações de Compras



Onde saber mais:

<http://wikihelp.totvs.com.br/WikiHelp/PRJ/ePRJ.Novidades.aspx>

Novidades da Versão 12

Segmento de C&P - TIN



Novidades da Versão 12 - TIN



Novidade/Recurso: **Nova Versão revitalizada TIN**

Requisito:

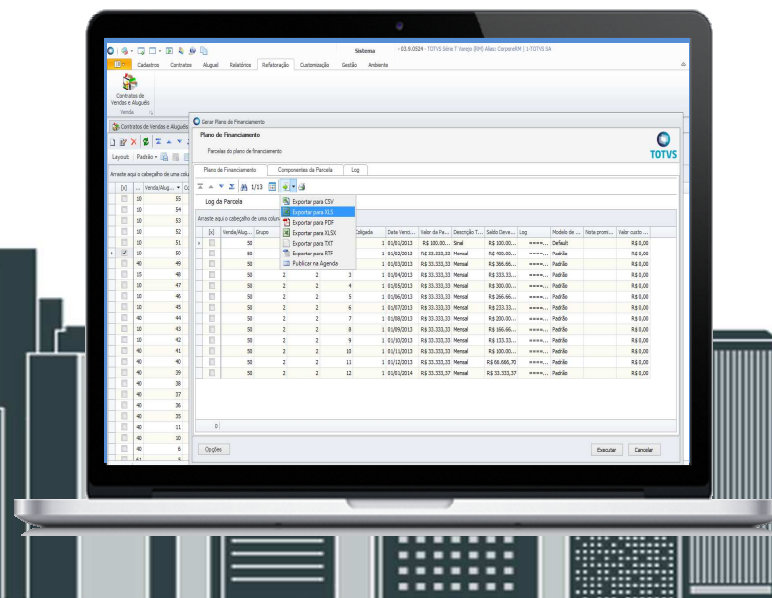
✓ Melhoria na qualidade

✓ Respeito ao Legado

✓ Melhorias de Usabilidade (Cockpit Venda - Acesso Aditivos)

✓ Melhorias na Integração com Financeiro (Único Modelo baixa)

✓ Eliminação de redundância de informações



Onde saber mais:

<http://tdn.totvs.com/pages/viewpage.action?pageId=235583123>

Novidades da Versão 12 - TIN

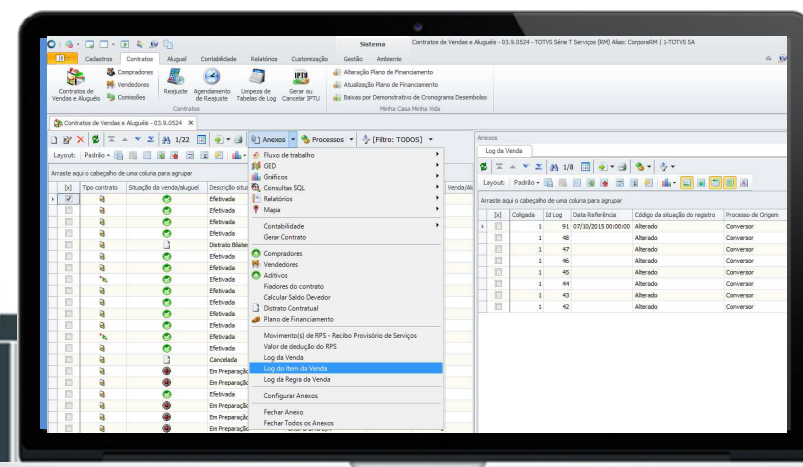


Novidade/Recurso: **Data Base**

Requisito:

Capacidade de consultar informações em datas retroativas:

- ✓ Posição do Estoque de Empreendimentos
- ✓ Situação de Contratos
- ✓ Ficha Financeira
- ✓ Situação Financeira / Extrato (apenas com a certificação)



Onde saber mais:

<http://wikihelp.totvs.com.br:1210/WikiHelp/IMB/IMB.Novidades.aspx>

<http://blog.totvs.com/data-base-veja-a-evolucao-historica-do-seu-empreendimento-e-aumente-os-recursos-para-auditoria-de-sua-empresa-atraves-do-totvs-incorporacao/>

<http://tdn.totvs.com/display/LRM/4.+Financeiro>

Novidade/Recurso: **Reajuste On-Line no Aditivo e na Baixa financeira**

Requisito:

- ✓ Plano de Financiamento sempre atualizado:
 - ✓ Evita erros operacionais
 - ✓ Agiliza processos
 - ✓ Aditivos de Contratos
- ✓ Informações de valores de lançamentos sempre atualizadas
 - ✓ Baixa de Lançamentos (Antecipada ou atrasada)
 - ✓ Geração de Boletos
 - ✓ Valor líquido na visão de Lançamentos e outros



Novidades da Versão 12

Segmento de C&P - MATERIAIS



Novidades da Versão 12 - Materiais



Novidade/Recurso: **Qualificação de Fornecedores**

Requisito:

Fornecimento assertivo (dentro das necessidades):

- ✓ Trata a relação cliente/Fornecedores “separando o Joio do Trigo”.
- ✓ Métodos de qualificação customizáveis
- ✓ Validação da qualidade de cada fornecimento
- ✓ Gestão de Fornecedores para melhoria do processo de cotação



Onde saber mais:

http://tdn.totvs.com/pages/releaseview.action?pageld=185743711&preview=/185743711/185667593/CMP_BT_M%C3%B3dulo_Qualifica%C3%A7%C3%A3o_de_Fornecedores_BRA_PCREQ-2235.pdf

Novidades da Versão 12 - Materiais



Novidade/Recurso: **Workflow de Aprovação de Movimentos no Fluig**

Requisito:

Em alinhamento com as evoluções tecnológicas TOTVS o BackOffice disponibiliza aprovação por alçada em todos os pontos críticos:

- ✓ Solicitações de Compras
- ✓ Ordens de Compra
- ✓ Contratos de Fornecimentos
- ✓ Pedido de Adiantamento
- ✓ Outras Movimentações



Onde saber mais:

<http://tdn.totvs.com/pages/viewpage.action?pagelId=201736105>

http://tdn.totvs.com/display/LRM/DT_Gerar_Contrato_a_Partir_do_Pedido_de_Compras

O que vem por aí...

TOP

- Processo de Solicitação de Compras na WEB
- Processo de Faturamento de Contrato na WEB

TIN

- Contabilização do Módulo de Aluguel
- Melhorias de Usabilidade e Performance
- Liberação Irrestrita da Revitalização do TIN x Financeiro

MATERIAIS

- UX de Gestão de Compras





Alaim Porto Alvarenga
Coordenador de Desenvolvimento
de C&P

Obrigado ;)



V12 – Segmento Educacional

AGOSTO / 2016





CAPTAÇÃO E RETENÇÃO

- **Facilidade no pagamento** da taxa de inscrição (cartões de débito e crédito)
- **Acesso do egresso** ao portal do aluno
- **Calendário de eventos** acadêmicos



GESTÃO EFICIENTE DE RECEBÍVEIS

- **Pagamento online** com cartão de crédito e débito
- Emissão de **boleto com valores atualizados**
- **Negociação** online e **Alçada de negociação**
- **Posição financeira** (histórico e posição a partir de uma linha de base)



CENTRAL DE ESTÁGIOS

- Divulgação de **convênios e vagas**
- Processo de **seleção**
- **Acompanhamento** do estágio
- Emissão de relatórios e indicadores



OTIMIZAÇÃO DE PROCESSOS

- **Visão hierárquica** de Estrutura Curricular e Oferta
- **Integração com MS Office** para geração de relatórios
- Geração **automática de usuários** para alunos
- Melhorias no processo de **bolsa retroativa**
- Melhorias no **censo da educação básica**
- Interface única para **manutenção do plano de aula**



MOBILIDADE

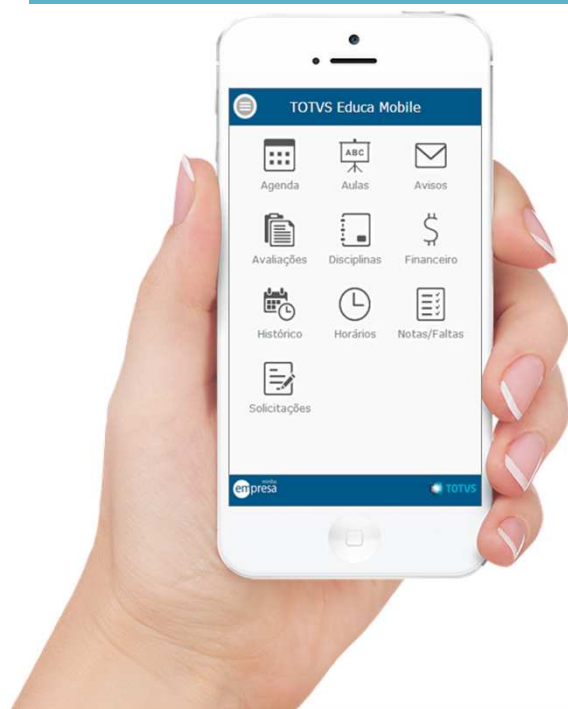
- **Acesso simplificado** de alunos, pais e responsáveis;
- **Facilidade de operação** e inserção de dados para os professores
- Acesso em qualquer dispositivo móvel.



ACADEMIA SOCIAL

- Integração TOTVS Educacional x Fluig
- Criação e **manutenção automática de comunidades** e participantes
- **Notificações e posts** enviados através do TOTVS Educacional

Novidades da Versão: 12.1.12



Novidade/Recurso: **TOTVS Educa Mobile**

Requisito:

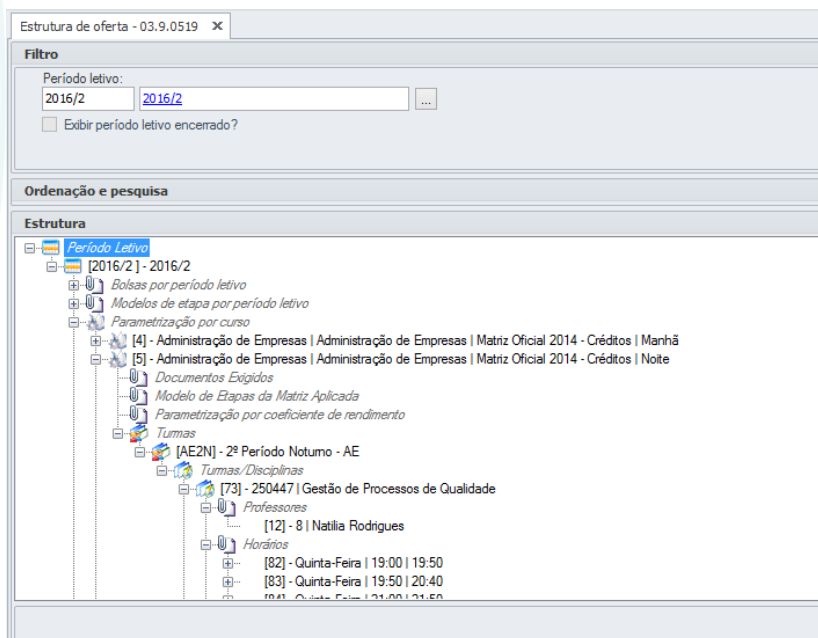
Para atender à constante demanda por mobilidade para alunos, pais e professores, foi criado o TOTVS Educa Mobile, que disponibiliza funcionalidades disponíveis no Portal Acadêmico para serem acessadas por dispositivos móveis.

É uma solução totalmente integrada ao TOTVS Educacional, feita com tecnologias com alta aderência e performance, com interface customizável e integrada ao Fluig. Suas funcionalidades disponíveis online e em tempo integral.

Onde saber mais:

<http://tdn.totvs.com.br/display/public/rm/TOTVS+Educa+Mobile>

Novidades da Versão: 12.1.12



Novidade/Recurso: **Visão hierárquica de Estrutura Curricular e Oferta**

Requisito:

Permitir aos usuários visualizar/realizar manutenção em toda a estrutura curricular (matriz curricular, período, matriz aplicada, competência, disciplinas, etc) e estrutura de oferta (período letivo, bolsas por período letivo, modelo de etapa, parametrização por curso, turma, turma/disciplina, etc) no formato de árvore (treeview).

O intuito é facilitar o acesso às funcionalidades.

Onde saber mais:

<http://blog.totvs.com/estrutura-curricular-e-oferta/>

<http://wikihelp.totvs.com.br:1210/WikiHelp/EDU/EDU.estruturaCurricular.aspx>

<http://wikihelp.totvs.com.br:1210/WikiHelp/EDU/EDU.estruturaOferta.aspx>

Novidade/Recurso: **Mala Direta (e-mail e arquivos)**

Requisito:

Permitir o usuário gerar arquivos de mala direta a partir de uma consulta SQL.

Características:

- Permite incluir Tags na composição do texto.
- No corpo do texto é possível incluir imagens, tabelas, links, etc.
- Salvar e carregar template/modelo.
- Envio por e-mail.



Onde saber mais:

<http://blog.totvs.com/mais-do-que-uma-simples-mala-direta/>

<http://wikihelp.totvs.com.br:1210/WikiHelp/EDU/EDU.malaDireta.aspx>

Novidades da Versão: 12.1.12



Novidade/Recurso: **Negociação on-line e template do acordo**

Requisito:

Permitir, através do Portal Educacional, realizar negociação das parcelas do contrato, mediante template's pré-definidos pela Instituição.

O template atua tanto na determinação de quais parcelas irão participar da negociação, bem como no conjunto de regras que será disponibilizado e/ou aplicado.

Características:

- Faixa de valores para negociação.
- Juros simples/compostos, nº de parcelas, acréscimos/descontos, vínculo a matriz aplicada.
- Obter aceite dos termos do acordo.
- Fluxo de aprovação da negociação.



Onde saber mais:

<http://blog.totvs.com/evolucao-do-processo-de-negociacao/>

Novidades da Versão: 12.1.12



Novidade/Recurso: **Integração entre os sistemas TOTVS Educacional e Fluig LMS**

Requisito:

Integrar TOTVS Educacional ao fluig LMS com o seguinte escopo:

- Aluno
- Professor
- Disciplina
- Complemento da Disciplina
- Turma/Disciplina
- Professor da turma
- Matrícula
- Avaliação
- Notas de avaliação



Onde saber mais:

http://tdn.totvs.com/display/INT/DI_MANUAL_TOTVS_Educacional_Fluig_LMS

<http://tdn.totvs.com/display/public/LRM/EDU0006+->

[1+Passos+de+como+se+configurar+o+LMS+FLUIG+com+o+WS+do+RM](#)

Novidades da Versão: 12.1.12



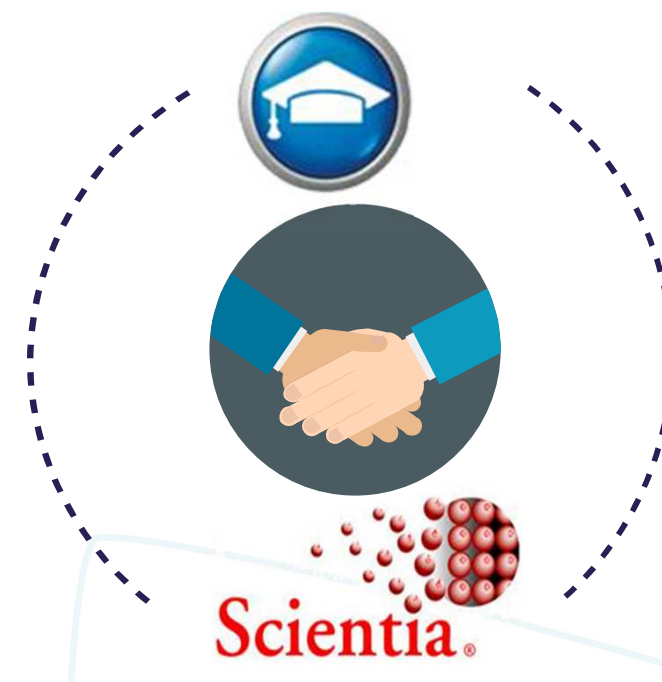
Novidade/Recurso: **Integração TOTVS Educacional x Scientia**

Requisito:

Para propiciar a gestão da oferta de turmas e recursos em ambientes de alta demanda, foi criada a integração entre o TOTVS Educacional e o Scientia contemplando dois modelos:

Modelo I: O primeiro modelo foi planejado para a instituição fazer no Scientia os processos de alocação de horários, recursos e instalação de turmas/disciplinas importadas do TOTVS Educacional.

Modelo II: O segundo modelo possibilita que as turmas/disciplinas do TOTVS Educacional sejam criadas posteriormente ao agendamento de atividades no Scientia, com seus respectivos recursos agendados.



Onde saber mais:

<http://tdn.totvs.com.br/display/public/INT/TOTVS+Educacional+X+Scientia>

Novidades da Versão 12.1 - Depoimentos



01

 Dom Helder
ESCOLA DE DIREITO

Migramos para a versão 12 no segundo semestre de 2014 juntamente com a **implantação do FLUIG** e migração do antigo sistema de gestão educacional TOTVS Ensino superior para o TOTVS Educacional. A partir de então, nossas **atualizações de versão ficaram muito mais ágeis**, permitindo acompanhar a evolução do produto.

Cristiano Lacerda – Gerente de Tecnologia da Informação – Escola Superior Dom Helder
Câmara

02

 FUNCESI

De fato a **versão 12 ficou bem melhor** do que as anteriores, está mais estável, com menos erros, mais recursos e o melhor, temos novas versões a cada dois meses, o que **diminui ainda mais o tempo de migração** e o impacto, pois quando menor o tempo entre as viradas de versão, menos o impacto, sem contar que dessa forma fica **mais fácil acompanhar o mercado**.

Josimar Angelo – Coordenador do Setor de Informática - FUNCESI

03

 INSTITUTO FEDERAL
Minas Gerais

O **Educa Mobile** é um recurso muito interessante, que **traz agilidade** na consulta das informações educacionais. Merece destaque a **compatibilidade com diversos dispositivos e plataformas**. Essa inovação é um ponto muito positivo da versão 12.

Márcio Teodoro Dias – Analista de Tecnologia da Informação - IFMG

Próximos releases - O que vem por aí...



NOVIDADES!!!!

- Novo Portal do Processo Seletivo;
- Novo Portal Acadêmico para Alunos;
- Nova rotina de **bolsa retroativa**;
- Conciliação com cartão de crédito**;
- Integração com outros adquirentes** (cartão);
- TEF no módulo de caixa**.
- Cobrança registrada** (operações on-line);





Rafael Pinheiro
Gestor de Ofertas e Estratégias
Educativas

Obrigado ;)

