


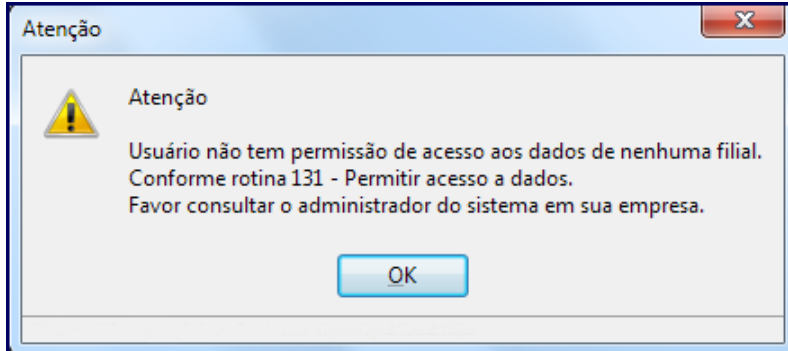
Mensagem de erro: Usuário não tem permissão de acesso aos dados de nenhuma filial.


RASCUNHO

Created by Jeovah da Silva Luna Neto, last modified by Ana Karolina Silva Camargo menos de um minuto atrás

✓ Esta documentação aplica-se apenas à versão 23 do WinThor, a qual a PC Sistemas oferece suporte. Para atualizar o WinThor [clique aqui](#). 

Ao acessar alguma rotina do WMS e se deparar com a mensagem abaixo, realize os procedimentos a seguir:



- 1) Acesse a rotina **132** - Parâmetros da Presidência e marque a opção **Sim** do parâmetro **1624 - Usar WMS Avançado** para a filial desejada. Em seguida clique **Salvar**.
- 2) Acesse a rotina **131** - Permitir acesso a Dados e selecione **Filial** na planilha **Agrupadores**.
- 3) Selecione a filial em questão e pressione o botão .

 Like Seja o primeiro a gostar disto