

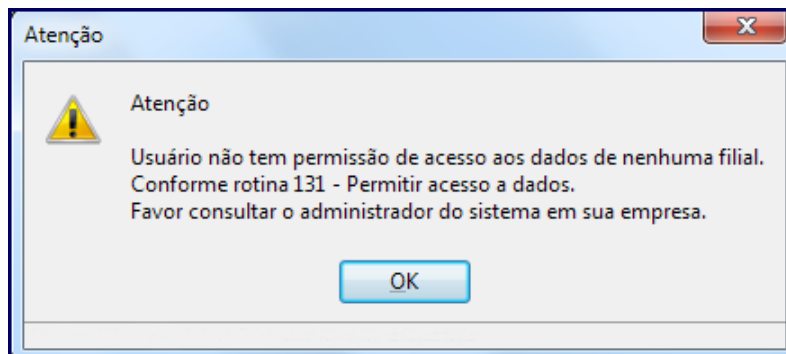
Mensagem de erro: Usuário não tem permissão de acesso aos dados de nenhuma filial. **PADRONIZADO**


Created by Jeovah da Silva Luna Neto, last modified by Michele Souza agora há pouco

✓ Esta documentação aplica-se às versões 23 e 26 do WinThor, as quais a PC Sistemas oferece suporte. Saiba como atualizar o WinThor [clcando aqui](#).




Ao acessar alguma rotina do WMS e se deparar com a mensagem abaixo, realize os procedimentos abaixo:



- 1) Acesse a rotina **132 - Parâmetros da Presidência** e marque a opção **Sim** do parâmetro **1624 - Usar WMS Avançado** para a filial desejada. Em seguida clique **Salvar**.
- 2) Acesse a rotina **131 - Permitir acesso a Dados** e selecione **Filial** na planilha **Agrupadores**.
- 3) Selecione a filial em questão e pressione o botão .

Observação: caso a mensagem ainda persista, na rotina **1700 - Atualizar Tabelas do WMS**, aba **Objetos do Banco**, deve ser marcada a opção **03 - Cadastro de parâmetros WMS (PCPARAMETROWMS)**.

 [Like](#) Seja o primeiro a gostar disto