

Como adequar o SiTef ao horário de verão?



Esta documentação aplica-se apenas à versão 23 do WinThor, a qual a PC Sistemas oferece suporte. Para atualizar o WinThor [clique aqui](#).



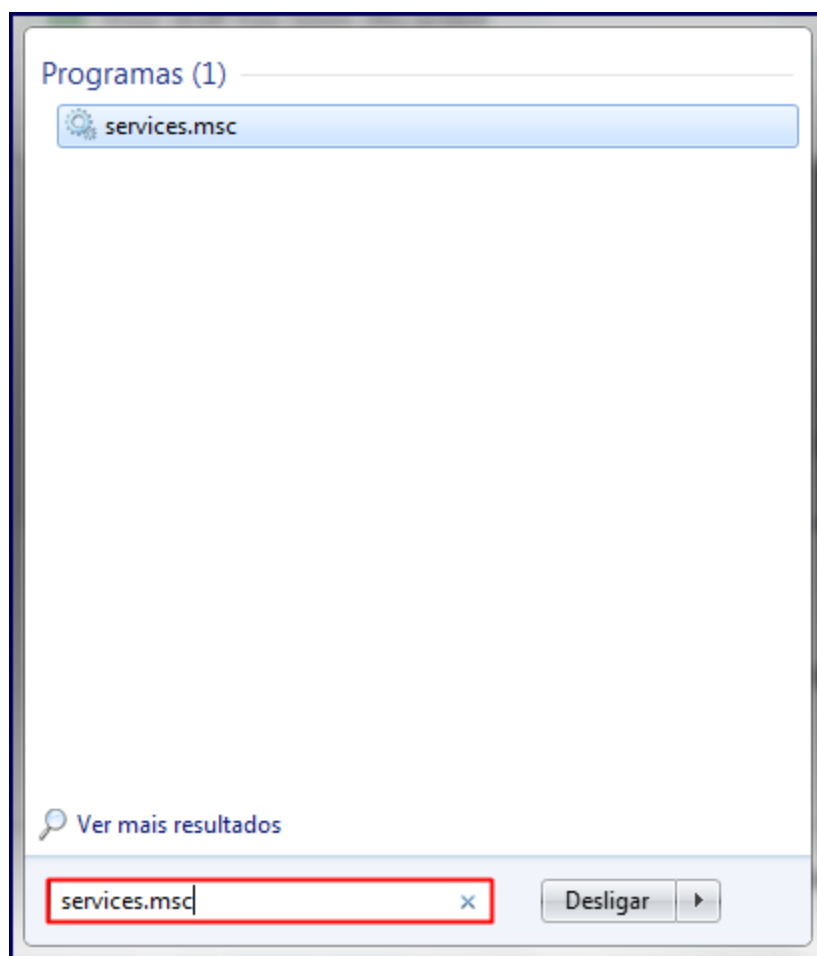
No início do horário de verão, após às 00:00h, é necessário **reiniciar o SiTef para adequá-lo ao novo horário**. Para evitar inconsistências no Log do SiTef, realize os procedimentos abaixo no mesmo dia que inicia o horário de verão:

Parar Serviço SiTef:

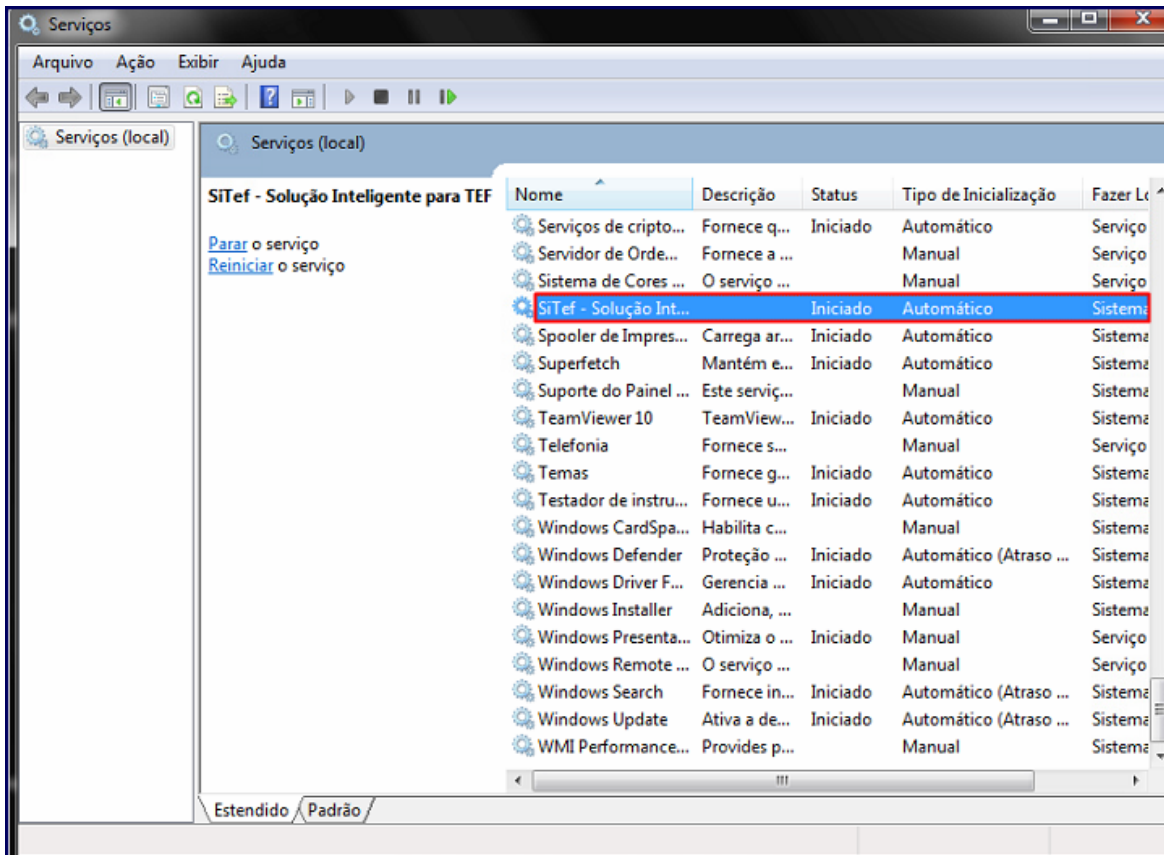
1) Clique no **menu iniciar** do Windows na máquina do servidor SiTef;



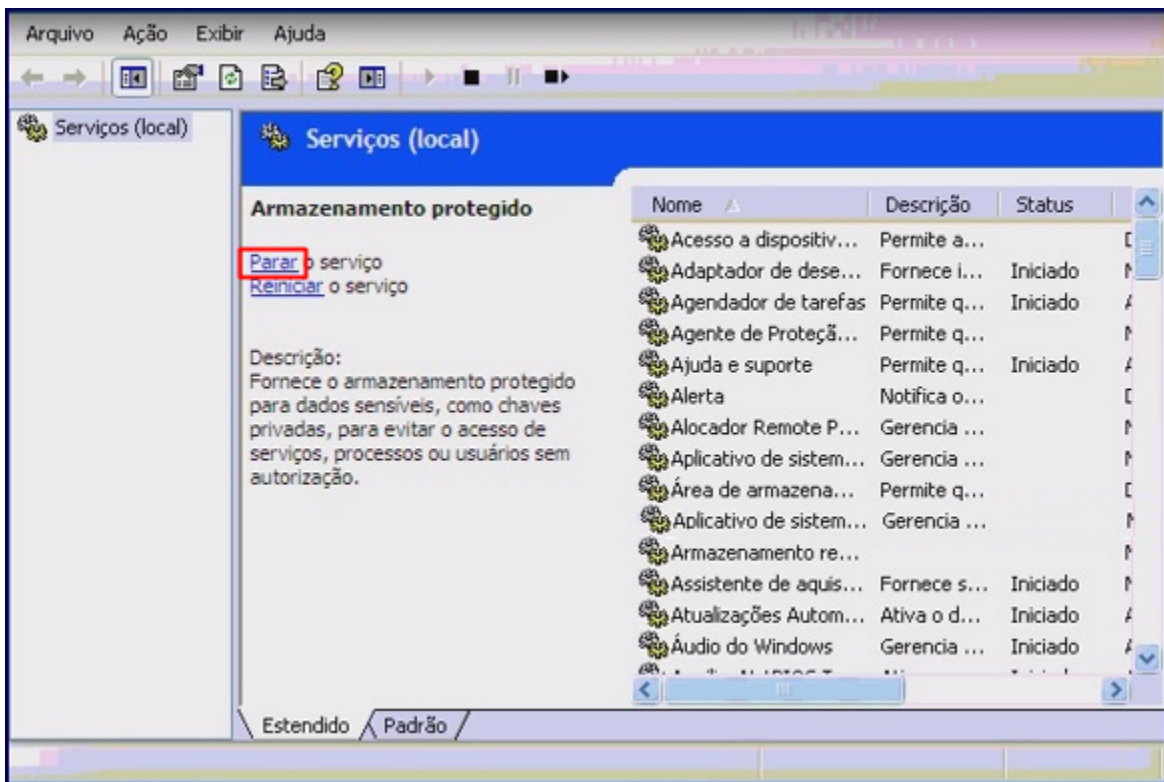
2) Informe **services.msc** no campo de pesquisa e pressione **Enter**;



3) Localize e clique no serviço **SiTef**;



4) Pressione **Parar** o serviço;



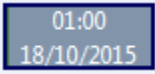
Observação: agora verifique e ajuste o relógio da máquina do servidor para o horário de verão.

Ajustar o horário de verão:

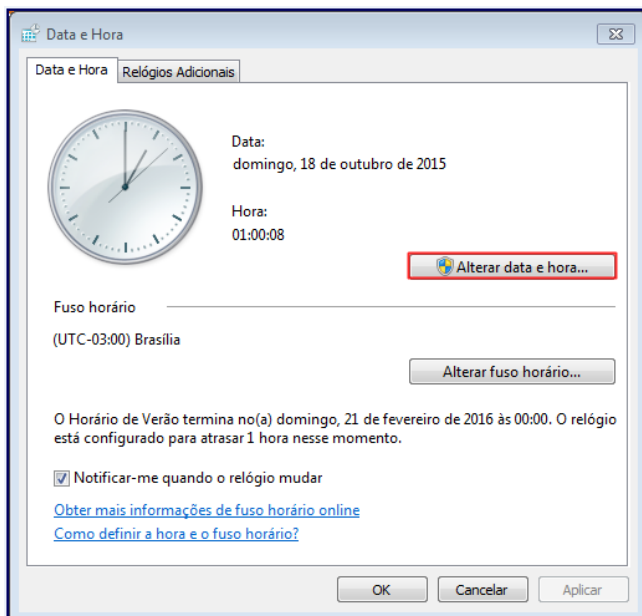
Alguns computadores estão programados para atualizar **automaticamente o horário de verão**. Confira se houve alteração automática na máquina do servidor:

- Se o horário já estiver ajustado, você pode **iniciar o SiTef novamente**.
- Caso contrário, ajuste seu relógio conforme o procedimento abaixo:

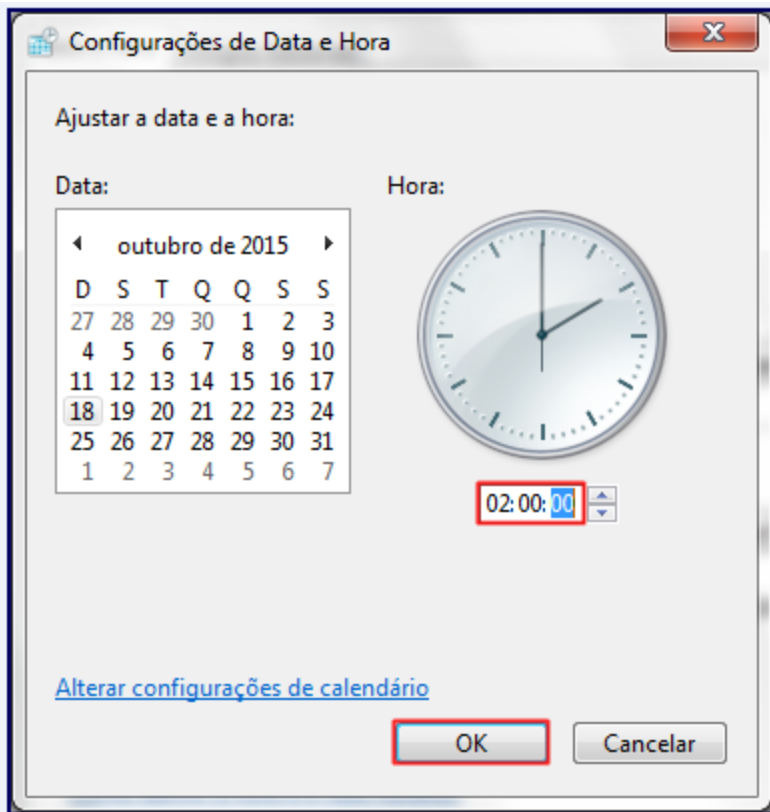
1) Clique no horário da máquina do servidor;



2) Clique **Alterar configurações de data e hora > Alterar data e hora**



3) Avance uma hora no relógio e clique **Ok**;

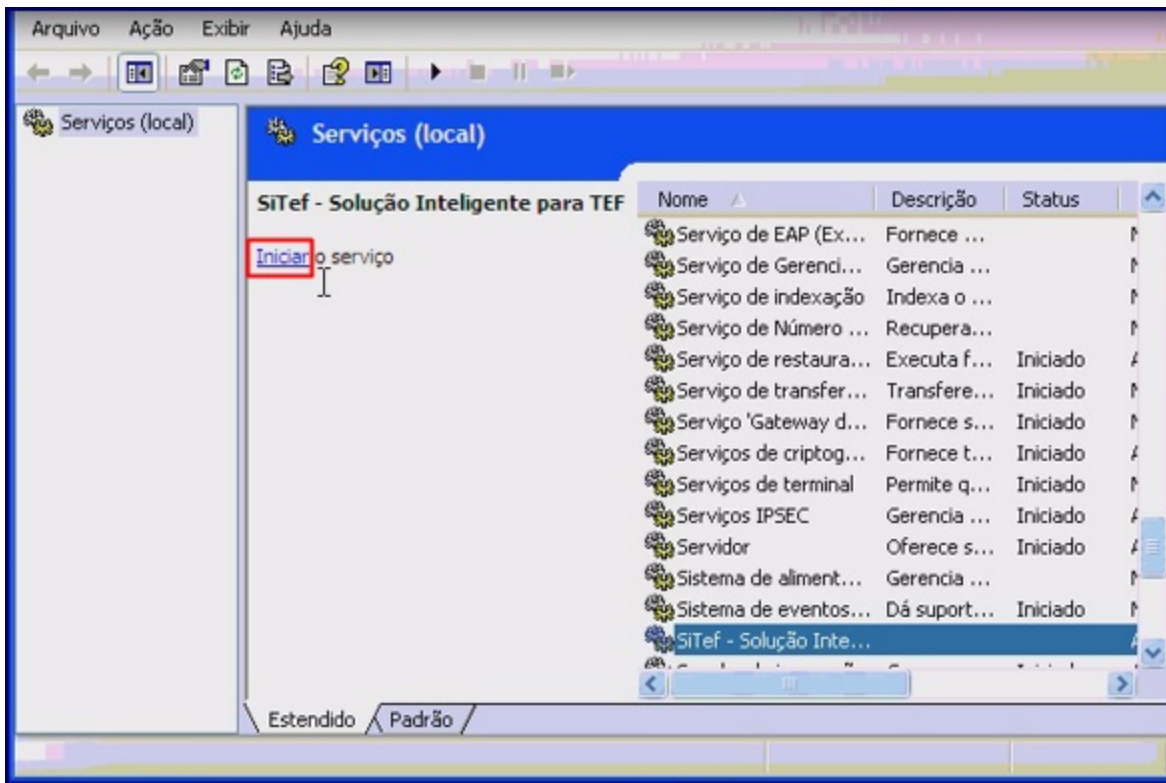


Exemplo de alteração do horário: desativado o SiTef às 00:05hs do dia 18/10/2015, adiante o horário do relógio do servidor para 01:05hs.

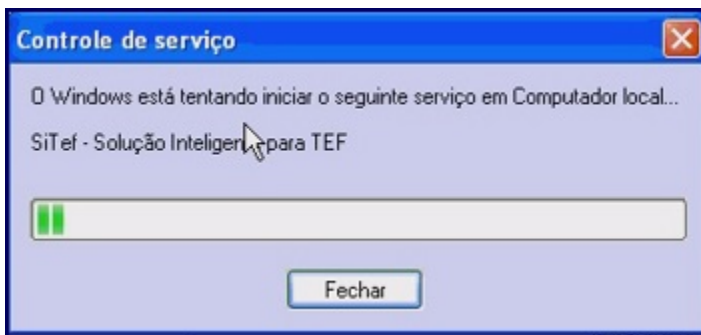
Após o ajuste do horário, inicie o Serviço SiTef novamente.

Iniciar Serviço SiTef:

1) Volte para a tela **Serviços (local)** > **SiTef** e clique **Iniciar** o serviço;



Observação: será apresentada tela abaixo:



Pronto o SiTef está adequado ao horário de verão!