

## Evidência de Testes

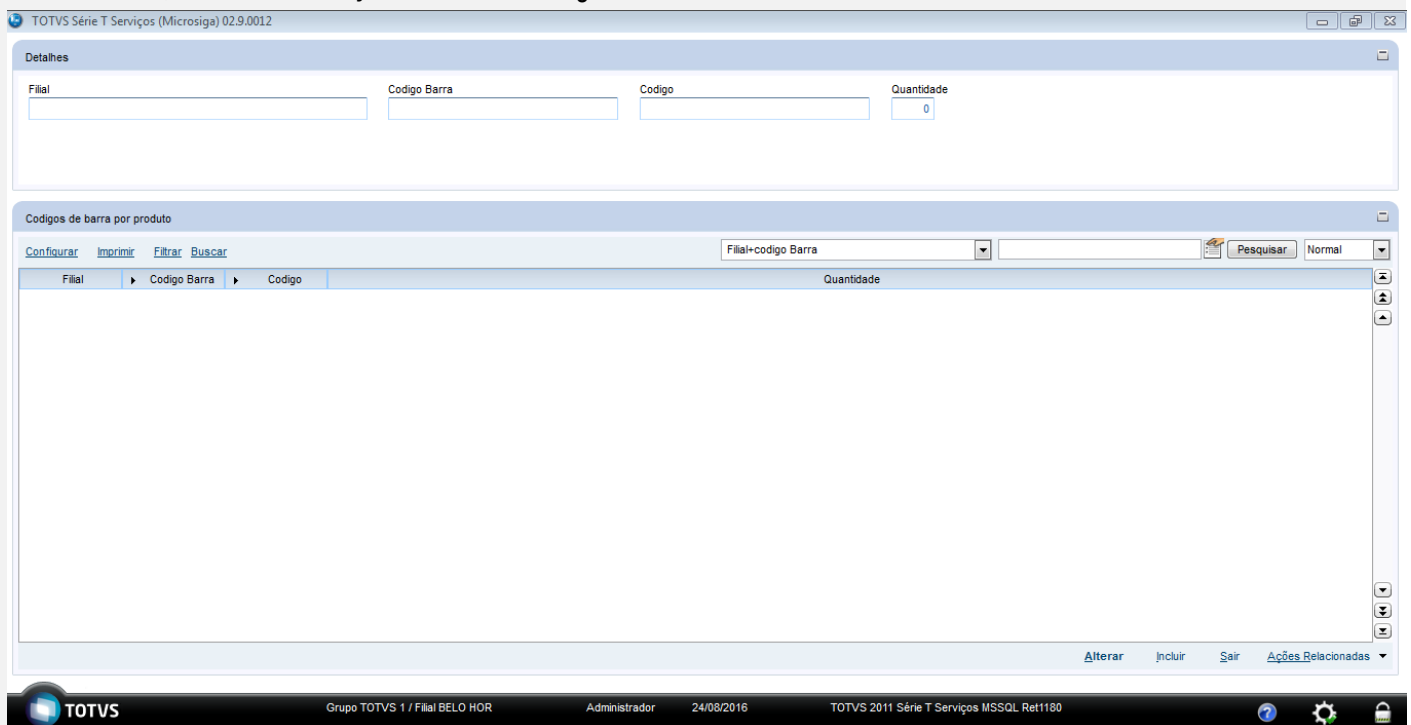
<b>Produto:</b>	SIGALOJA
<b>Versão:</b>	11.8
<b>Produto/Versão Integrado:</b>	
<b>Banco de Dados:</b>	Todos

1. Evidência e sequência do passo a passo *(obrigatório)*

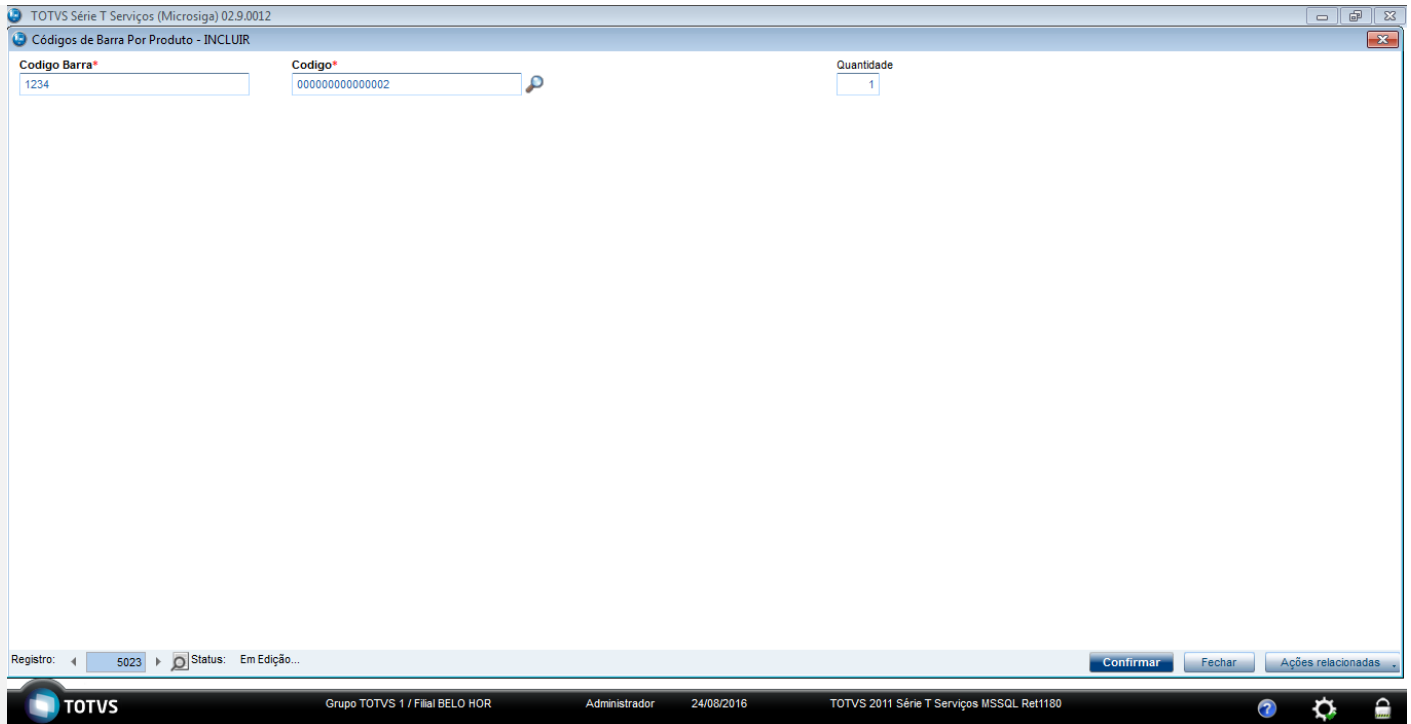
Requisito:

- Possuir 1 produto com B1\_CODBAR configurado

No SIGALOJA, acessar Atualizações/Cadastros/Código de Barras

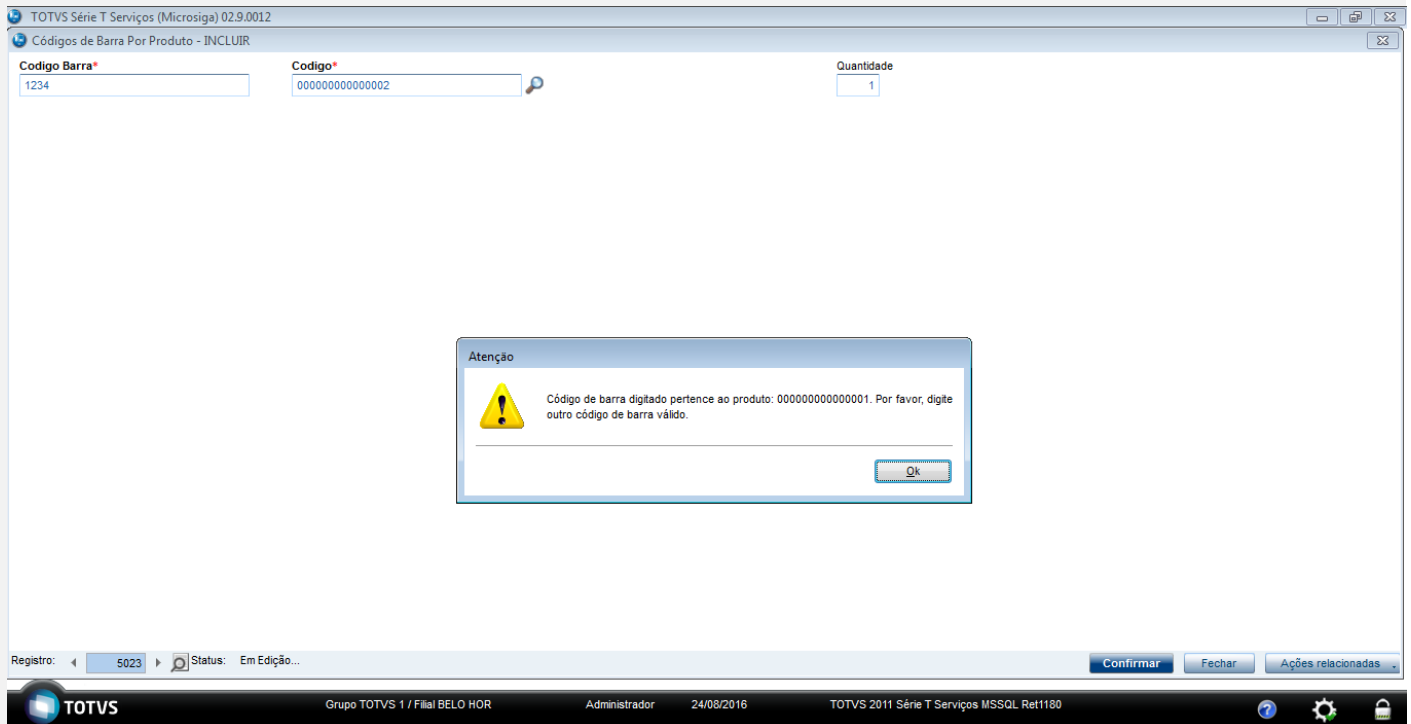


Clique em Inserir e Informe o código de barras que está preenchido no B1\_CODBAR, Informe um produto diferente do que foi registrado no B1\_CODBAR e Informe uma quantidade



Clique em Confirmar

Será exibida uma mensagem informando que o código informado já pertence a outro produto



## Teste Integrado (Equipe de Testes)

[Descrever a sequência dos testes realizados em detalhes e os resultados atingidos. O Print Screen de telas é opcional]

## Teste Automatizado (Central de Automação) *[Opcional]*

[Informar as suítes executadas e descrever os resultados atingidos]

## Dicionário de Dados (Codificação) *[Opcional]*

[O objetivo é incluir o print-screen da tela do dicionário de dados atualizado quando necessário.]

## 2. Outras Evidências *[Opcional]*

O objetivo é indicar para a equipe de Testes que a informação criada deve ser validada, como por exemplo, publicação de ponto de entrada, etc.