

## Evidência de Testes

<b>Produto:</b>	Protheus - SIGAFRT
<b>Versão:</b>	P11.8
<b>Produto/Versão Integrado</b>	
<b>Banco de Dados:</b>	Todos

### 1. Evidência e sequência do passo a passo

#### Teste Unitário (Codificação)

#### Procedimento para Utilização

##### 1 - Carga TOTVS PDV com HOST de comunicação:

Melhoria para possibilitar comunicação da Carga de dados para o TOTVS PDV através do host de comunicação. Desta forma possibilita o uso das conexão Webservice, Http e Rpc a depender da configuração do usuário. Anteriormente a carga só suportava comunicação Rpc.

##### 2 - Carga com formato Parametrizável:

Melhoria para permitir ao usuário escolher qual formato do arquivo gerado na Carga através de parâmetro. Por Padrão a carga é gerada no formata de arquivos do Servidor.

Só realize a configuração caso realmente necessite. O Usuário poderá escolher se a carga será em format DBF ou CTREE.

##### 3 – Logs na Rotina de Carga:

Melhorias e adição de logs da rotina de carga para análise da funcionalidade e possíveis causas de divergências.

##### Pré-Requisitos:

Host configurado entre TOTVS PDV e Retaguarda;

Carga Configurada entre PDV e Retaguarda;

##### Release Qualidade:

##### 1 - Carga TOTVS PDV com HOST de comunicação:

1.1 - Aplicar Patch deste chamado ( PDV e Retaguarda);

1.2 – Criar uma Nova carga na Retaguarda;

1.2 - Importar carga no PDV;

Verifique no console da Retaguarda que toda comunicação é chamado pelo componente **FWHOSTCONN**.

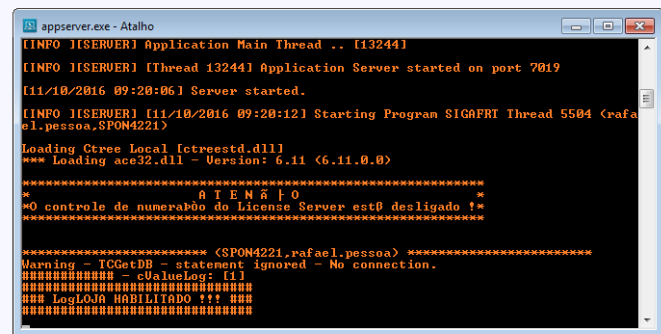
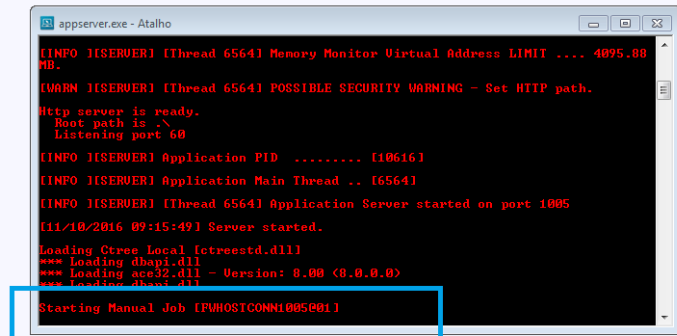
Atenção certifique-se que as rotinas de carga no menu do PDV(SIGAFRT.XNU) estão apontando para o modulo correto = 23

```

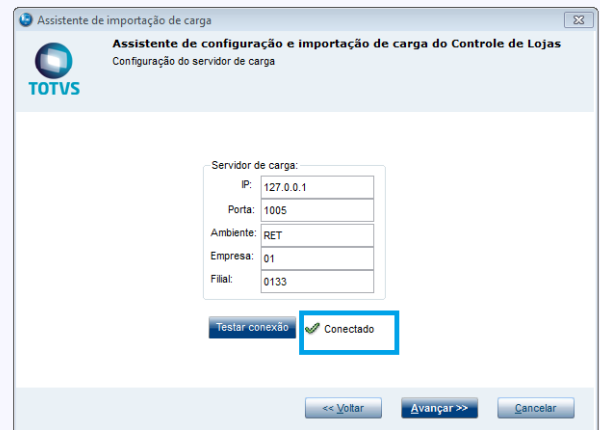
<MenuItem Status="Enable">
  <Title lang="pt">Ass. Car. Carga</Title>
  <Title lang="es">As. Car. Carga</Title>
  <Title lang="en">Ass. Gen. Load</Title>
  <Function>LOJA1157</Function>
  <Type>01</Type>
  <Access>XXXXXXXXXX</Access>
  <Module>23</Module>
  <Owner>0</Owner>
  <KeyWord>
    <KeyWord lang="pt">Assistente,wizard,importacao</KeyWord>
    <KeyWord lang="es">Asistente,wizard,importacion</KeyWord>
    <KeyWord lang="en">Wizard,wizard,import</KeyWord>
  </KeyWord>
</MenuItem>
    
```

Caso esteja utilizando um JOB de usuário para carregamento das cargas certifique-se de chamar o modulo "FRT" na preparação de ambientes.

**Retaguarda**



**PDV**



### Retaguarda

```

appserver.exe - Atalho
[WARN [USER] [Thread 6564] POSSIBLE SECURITY WARNING - Set HTTP path.
Http server is ready.
Root path is -\
Listening port 60

[INFO [USER] Application PID ..... [10616]
[INFO [USER] Application Main Thread .. [6564]
[INFO [USER] [Thread 6564] Application Server started on port 1005
[11/10/2016 09:15:49] Server started.

Loading Ctree Local [ctreestd.dll]
*** Loading dbapi.dll
*** Loading ace32.dll - Version: 8.00 (8.0.0.0)
*** Loading dbapi.dll

Starting Manual Job [FPHOSTCONN1005001]
Abertura com sucesso do arquivo: \LJFileServer\000006\SB0010133.mzp
Tamanho: 440
Abertura com sucesso do arquivo: \LJFileServer\000006\SB10101.mzp
Tamanho: 3869
    
```

```

appserver.exe - Atalho

[INFO [USER] [Thread 13244] Application Server started on port 7019
[11/10/2016 09:20:06] Server started.

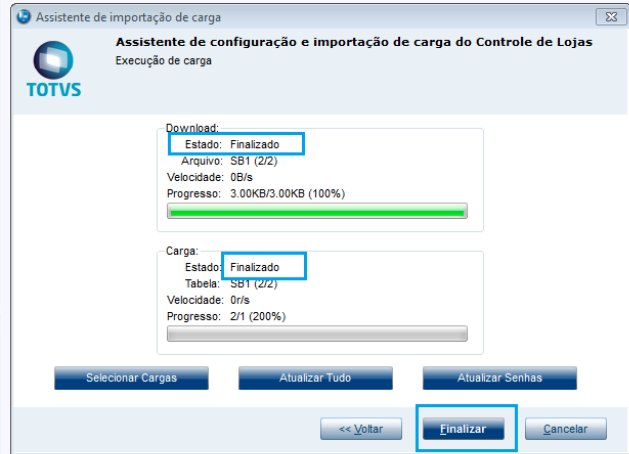
[INFO [USER] [11/10/2016 09:20:12] Starting Program SIGAFRT Thread 5504 <rafael.pessoa.SPON4221>

Loading Ctree Local [ctreestd.dll]
*** Loading ace32.dll - Version: 6.11 (6.11.0.0)

*****
***** A T E N Ç Ã O *****
***** O controle de numerabão do License Server está desligado !*****
*****

***** (SPON4221,rafael.pessoa) *****
Warning - ICGetDB - statement ignored - No connection.
##### - cValueLog: [1]
#####
#### LogLOJA HABILITADO !!! ####
#####

Processando a carga INCREMENTAL - 000006 ....
    
```



PDV

## 2 - Carga com formato Parametrizável:

2.1 - O formato do arquivo de carga pode ser configurado através do parâmetro MV\_LJILDRV.

Pode-se utilizar o U\_UPDLO105 para criação do parâmetro.

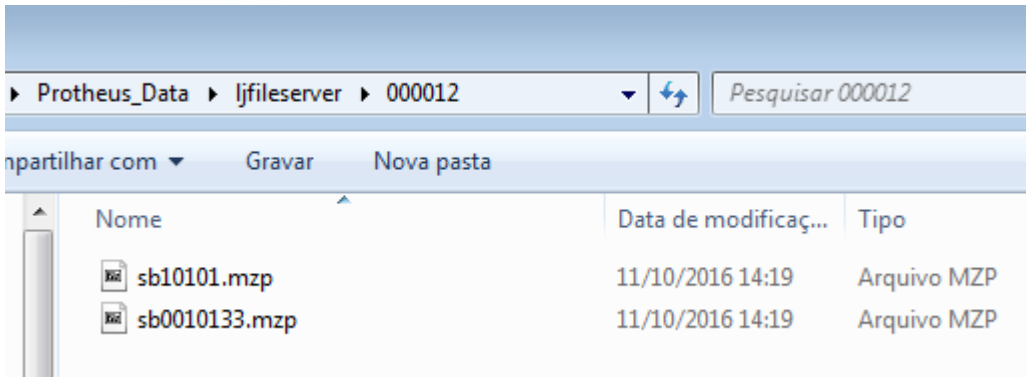
É recomendado deixar seu conteúdo vazio para que o sistema trabalhe com o sistema de arquivos locais.

**Atenção:** Ao trocar o Driver é preciso excluir todas as cargas geradas anteriormente pois estas estarão em formato diferente e os PDVs não conseguirão Baixar.

Caso realmente necessário pode-se usar as configurações abaixo:

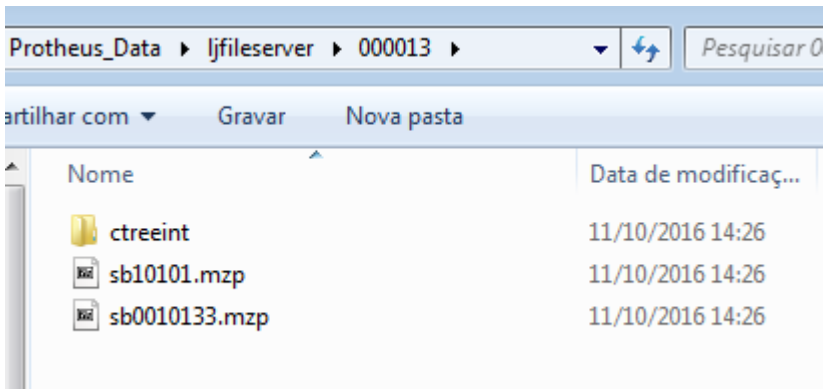
2.2 – NA Retaguarda Gerar nova Carga em DBF. configurar MV\_LJILDRV = DBFCDXADS

Verifique que os arquivos são gerados e não existe a pasta ctreetnt que demonstra que foi gerado em dbf.



### 2.3 – Carga em CTREE configurar MV\_LJILDRV = CTREECDX

Verifique que os arquivos são gerados e existe a pasta **ctreeint** que demonstra que foi gerado em ctree.



### 3 – Logs na Rotina de Carga:

3.1 - Para acompanhamento e verificação da rotina pode-se utilizar o log que mostra passo a passo dos processo.

Os Logs são salvos na pasta **RootPath...\\Autocom\\logs\**

3.2 - Para isso habilite o Log no appserver.ini PDV e Retaguarda como no exemplo abaixo:

```
[LOGLOJA]
Enable=1
```

Após análise desabilite o Log conforme exemplo abaixo:

```
[LOGLOJA]
Enable=0
```

## 3.3 - Veja Alguns exemplos de Logs gerados:

**Dica:** procure no arquivo pela tag **[Carga]**

		<b>LOG</b>
		<b>Retaguada</b>
1102	10:17:30 [5956] Function LOJA1156 Line 28	
1103	[Carga] ID_INICIO	
1104	10:17:39 [5956] Function LJILLASTORDERLOAD Line 404	
1105	[Carga] Ultima ordem -> C ( 10) [0000000171]	
1106	10:17:39 [5956] Function MBUORDERINCREMENTAL Line 633	
1107	[Carga] Ordem da proxima carga incremental 0000000172	
1108	10:17:39 [5956] Function LOJA1156WDB Line 285	
1109	[Carga] Geração carga Inicio	
1110	10:17:39 [5956] Function LOJA1156WDB Line 473	
1111	[Carga] Apaga Grupos removidos pelo usuario	
1112	10:17:39 [5956] Function LOJA1156WDB Line 500	
1113	[Carga] Geração carga Inicio	
1114	10:17:39 [5956] Function LJILLASTORDERLOAD Line 404	
1115	[Carga] Ultima ordem -> C ( 10) [0000000171]	
1116	10:17:39 [5956] Function MBUORDERINCREMENTAL Line 633	
1117	[Carga] Ordem da proxima carga incremental 0000000172	
1118	10:17:39 [5956] Function LOJA1156WDB Line 285	
1119	[Carga] Geração carga Inicio	
1120	10:17:39 [5956] Function LOJA1156WDB Line 296	
1121	[Carga] MBU_CODIGO -> C ( 6) [000011]	
1122	10:17:39 [5956] Function LOJA1156WDB Line 340	
1123	[Carga] Grava registros exclusivos	
1124	10:17:39 [5956] Function LOJA1156WDB Line 500	
1125	[Carga] Geração carga Inicio	
1126	10:17:39 [5956] Function LJ1156COUNTLOADS Line 664	
1127	[Carga] Total de cargas incrementais -> N ( 15) [ 9.0000]	
1128	10:17:39 [5956] Function EXPORTCOMPLETE Line 404	
1129	[Carga] ExportComplete Inicio	
1130	10:17:39 [5956] Function EXPORTCOMPLETE Line 405	
1131	[Carga] P.E LJ1146Ex -> L ( 3) [.F.]	
1132	10:17:39 [5956] Function EXPORTCOMPLETE Line 406	
1133	[Carga] P.E 1Lj1170MM -> L ( 3) [.F.]	
1134	10:17:39 [5956] Function LJILREALEXT Line 775	
1135	[Carga] Driver MV_LJILDRV -> C ( 9) [DBFCDXADS]	
1136	10:17:39 [5956] Function LJILREALEXT Line 776	
1137	[Carga] GetDBExtension .dbf	
1138	10:17:39 [5956] Function LJILREALEXT Line 777	
1139	[Carga] Retorno LJILRealExt .dbf	
1140	10:17:39 [5956] Function LJILREALDRIVER Line 743	
1141	[Carga] MV_LJILDRV -> C ( 9) [DBFCDXADS]	
1142	10:17:39 [5956] Function LJILREALDRIVER Line 744	
1143	[Carga] RealRDD ADS	
1144	10:17:39 [5956] Function LJILREALDRIVER Line 745	
1145	[Carga] Retorno LJILRealDriver DBFCDXADS	
1146	10:17:39 [5956] Function EXPORTCOMPLETE Line 433	
1147	[Carga] Criou arquivo \LJfileServer\000011\SB0010133.dbf	
1148	10:17:39 [5956] Function LJILREALDRIVER Line 743	
1149	[Carga] MV_LJILDRV -> C ( 9) [DBFCDXADS]	
1150	10:17:39 [5956] Function LJILREALDRIVER Line 744	
1151	[Carga] RealRDD ADS	
1152	10:17:39 [5956] Function LJILREALDRIVER Line 745	



```

1257      [Carga] RealRDD ADS
1258 10:17:40 [5956] Function LJILREALDRIVER Line 745
1259      [Carga] Retorno LJILRealDriver DBFCDXADS
1260 10:17:40 [5956] Function LJILREALEXT Line 775
1261      [Carga] Driver MV_LJILDRV -> C ( 9) [DBFCDXADS]
1262 10:17:40 [5956] Function LJILREALEXT Line 776
1263      [Carga] GetDBExtension .dbf
1264 10:17:40 [5956] Function LJILREALEXT Line 777
1265      [Carga] Retorno LJILRealExt .dbf
1266 10:17:40 [5956] Function LJILREALDRIVER Line 743
1267      [Carga] MV_LJILDRV -> C ( 9) [DBFCDXADS]
1268 10:17:40 [5956] Function LJILREALDRIVER Line 744
1269      [Carga] RealRDD ADS
1270 10:17:40 [5956] Function LJILREALDRIVER Line 745
1271      [Carga] Retorno LJILRealDriver DBFCDXADS
1272 10:17:40 [5956] Function LJILREALEXT Line 775
1273      [Carga] Driver MV_LJILDRV -> C ( 9) [DBFCDXADS]
1274 10:17:40 [5956] Function LJILREALEXT Line 776
1275      [Carga] GetDBExtension .dbf
1276 10:17:40 [5956] Function LJILREALEXT Line 777
1277      [Carga] Retorno LJILRealExt .dbf
1278 10:17:40 [5956] Function LJILREALDRIVER Line 743
1279      [Carga] MV_LJILDRV -> C ( 9) [DBFCDXADS]
1280 10:17:40 [5956] Function LJILREALDRIVER Line 744
1281      [Carga] RealRDD ADS
1282 10:17:40 [5956] Function LJILREALDRIVER Line 745
1283      [Carga] Retorno LJILRealDriver DBFCDXADS
1284 10:17:40 [5956] Function LJILREALEXT Line 775
1285      [Carga] Driver MV_LJILDRV -> C ( 9) [DBFCDXADS]
1286 10:17:40 [5956] Function LJILREALEXT Line 776
1287      [Carga] GetDBExtension .dbf
1288 10:17:40 [5956] Function LJILREALEXT Line 777
1289      [Carga] Retorno LJILRealExt .dbf
1290 10:17:40 [5956] Function LJILREALDRIVER Line 743
1291      [Carga] MV_LJILDRV -> C ( 9) [DBFCDXADS]
1292 10:17:40 [5956] Function LJILREALDRIVER Line 744
1293      [Carga] RealRDD ADS
1294 10:17:40 [5956] Function LJILREALDRIVER Line 745
1295      [Carga] Retorno LJILRealDriver DBFCDXADS
1296 10:17:40 [5956] Function LJILREALEXT Line 775
1297      [Carga] Driver MV_LJILDRV -> C ( 9) [DBFCDXADS]
1298 10:17:40 [5956] Function LJILREALEXT Line 776
1299      [Carga] GetDBExtension .dbf
1300 10:17:40 [5956] Function LJILREALEXT Line 777
1301      [Carga] Retorno LJILRealExt .dbf
1302 10:17:40 [5956] Function LJILLASTORDERLOAD Line 404
1303      [Carga] Ultima ordem -> C ( 10) [0000000171]
1304 10:17:43 [5956] Function LOJA1156 Line 52
1305      [Carga] ID_FIM

```

## LOG PDV

```

565 -----
566 ##### END HEADER INFORMATION #####
567 07:48:04 [11904] Function LOJA1157 Line 30
568 [Carga] ID_INICIO
569 07:48:04 [11904] Function COMUNICATE Line 97
570 [Carga] Chamada de comunicação com o server. Communicate(ConnectionTest,,)
571 07:48:05 [11904] Function COMUNICATE Line 155
572 [Carga] Retorno desconhecido da funcao Comunicate
573 07:48:14 [11904] Function COMUNICATE Line 97
574 [Carga] Chamada de comunicação com o server. Communicate(ConnectionTest,,)
575 07:48:15 [11904] Function COMUNICATE Line 155
576 [Carga] Retorno desconhecido da funcao Comunicate
577 07:48:15 [11904] Function LOADSTART Line 362
578 [Carga] Carrega lista de cargas
579 07:48:15 [11904] Function COMUNICATE Line 97
580 [Carga] Chamada de comunicação com o server. Communicate(GetILResult,,)
581 07:48:15 [11904] Function COMUNICATE Line 153
582 [Carga] Retorno Comunicate -> C (23295) [<?xml version="1.0" encoding="ISO-8859-1"?>
583 07:48:15 [11904] Function GETSTATUSLOAD Line 326
584 [Carga] LJCInitialLoadStatus.xml -> Objeto Deserializado
585 07:48:26 [11904] Function STARTLOAD Line 576
586 [Carga] carrega carga inicio
587 07:48:26 [11904] Function COMUNICATE Line 97
588 [Carga] Chamada de comunicação com o server. Communicate(ConnectionTest,,)
589 07:48:28 [11904] Function COMUNICATE Line 155
590 [Carga] Retorno desconhecido da funcao Comunicate
591 07:48:28 [11904] Function COMUNICATE Line 97
592 [Carga] Chamada de comunicação com o server. Communicate(GetFileServerURL,,)
593 07:48:28 [11904] Function COMUNICATE Line 153
594 [Carga] Retorno Comunicate -> C ( 51) [HTTP://127.0.0.1:60/lifileserver/w_LJFileServer.apw]
595 07:48:28 [11904] Function GETLOCALCLIENT Line 806
596 [Carga] Ambiente Local -> C ( 3) [002]
597 07:48:28 [11904] Function COMUNICATE Line 97
598 [Carga] Chamada de comunicação com o server. Communicate(ConnectionTest,,)
599 07:48:28 [11904] Function COMUNICATE Line 155
600 [Carga] Retorno desconhecido da funcao Comunicate
601 07:48:28 [11904] Function LOADPROCESS Line 610
602 [Carga] Inicio LoadProcess
603 07:48:28 [11904] Function LOADPROCESS Line 611
604 [Carga] Valida ordem MV_LJVEROD -> L ( 3) [.T.]
605 07:48:28 [11904] Function LJPERSISTOBJECT Line 196
606 [Carga] Criou \system\LJCInitialLoadMakerResult.xml
607 07:48:28 [11904] Function COMUNICATE Line 97
608 [Carga] Chamada de comunicação com o server. Communicate(GetMVQtyMax
609 07:48:29 [11904] Function COMUNICATE Line 155
610 [Carga] Retorno desconhecido da funcao Comunicate
611 07:48:29 [11904] Function LOADPROCESS Line 639
612 [Carga] Processando a carga INTEIRA - 000010 .....
613 07:48:29 [11904] Function DOWNLOAD Line 101
614 [Carga] Download Inicio processamento
615 07:48:29 [11904] Function DOWNLOAD Line 109
    
```

Normal text file

```

679 07:48:33 [11904] Function IMPORTCOMPLETE Line 401
680      [Carga] Modo de abertura da tabela -> L ( 3) [.T.]
681 07:48:33 [11904] Function IMPORTCOMPLETE Line 420
682      [Carga] cFileName -> C ( 32) [\LJFileServer\000010\SB10101.dbf]
683 07:48:35 [11904] Function IMPORTCOMPLETE Line 507
684      [Carga] Registros a serem importados para a tabela : SB1 : 2
685 07:48:35 [11904] Function IMPORTCOMPLETE Line 520
686      [Carga] Inserindo registros SB1 Inicio 07/10/2016 Hora 07:48:35
687 07:48:35 [11904] Function IMPORTCOMPLETE Line 543
688      [Carga] Carga inteira tabelaSB1
689 07:48:35 [11904] Function IMPORTCOMPLETE Line 543
690      [Carga] Carga inteira tabelaSB1
691 07:48:35 [11904] Function IMPORTCOMPLETE Line 612
692      [Carga] Inserido registros SB1 Inicio 07/10/2016 Hora 07:48:35 Tempo gasto 00:00:00
693 07:48:35 [11904] Function LJPERSISTOBJECT Line 196
694      [Carga] Criou \system\LJCInitialLoadProgress.xml
695 07:48:35 [11904] Function IMPORTCOMPLETE Line 644
696      [Carga] fechando tabela SB1
697 07:48:35 [11904] Function IMPORTCOMPLETE Line 651
698      [Carga] ImportComplete Fim
699 07:48:35 [11904] Function IMPORT Line 265
700      [Carga] Processado tabela LJCINITIALLOADCOMPLETETABLE Inicio 07/10/2016 - 07:48:35 Tempo gasto : 00:00:02
701 07:48:35 [11904] Function IMPORT Line 279
702      [Carga] Import Carga Realizada com Sucesso
703 07:48:35 [11904] Function DELIMPORTEDFILES Line 1605
704      [Carga] Apaga Carga
705 07:48:35 [11904] Function LJPERSISTOBJECT Line 196
706      [Carga] Criou \system\LJCInitialLoadProgress.xml
707 07:48:35 [11904] Function LOADPROCESS Line 683
708      [Carga] Status -> C ( 1) [2]
709 07:48:35 [11904] Function UPDATEENVIRONMENTSTATUS Line 1238
710      [Carga] Atualizou status da carga tabela MBY -> C ( 1) [2]
711 07:48:35 [11904] Function LJPERSISTOBJECT Line 196
712      [Carga] Criou \system\LJCInitialLoadStatus.xml
713 07:48:35 [11904] Function LJILLASTORDERLOAD Line 405
714      [Carga] Ultima ordem -> C ( 10) [0000000171]
715 07:48:35 [11904] Function LOADPROCESS Line 707
716      [Carga] Fim LoadProcess
717 07:48:35 [11904] Function STARTLOAD Line 599
718      [Carga] carrega carga Fim
719 07:48:38 [11904] Function COMUNICATE Line 97
720      [Carga] Chamada de comunicação com o server. Communicate(ConnectionTest,,)
721 07:48:38 [11904] Function COMUNICATE Line 155
722      [Carga] Retorno desconhecido da função Comunicate
723 07:48:38 [11904] Function LOJA1157 Line 56
724      [Carga] ID_FIM

```