

## Evidência de Testes

Produto:	Protheus - SIGALOJA
Versão:	P12.1.14
Produto/Versão Integrado	
Banco de Dados:	Todos

### 1. Evidência e sequência do passo a passo

#### Teste Unitário (Codificação)

#### Procedimento para Utilização

Geração de carga com Balanceamento de carga configurado.

Ao gerar carga(dados) e o Balanceamento de carga(servers) estiver ativo o server slave não consegue buscar informações do server master, gerando não conformidade de Http não disponível.

#### Release Qualidade:

#### Pré requisitos:

Servidor com carga configurada e com balance e pelo menos um slave configurado;

#### 1 – Validar servidor de arquivos com Balance configurado;

1.1 - Aplicar Patch deste chamado na Retaguarda;

1.2 – Teste realizado com as configurações de balance conforme exemplo;

Appserver.ini do máster:

```
[ServerNetWork]
Servers=LOJA1
MasterConnection=0

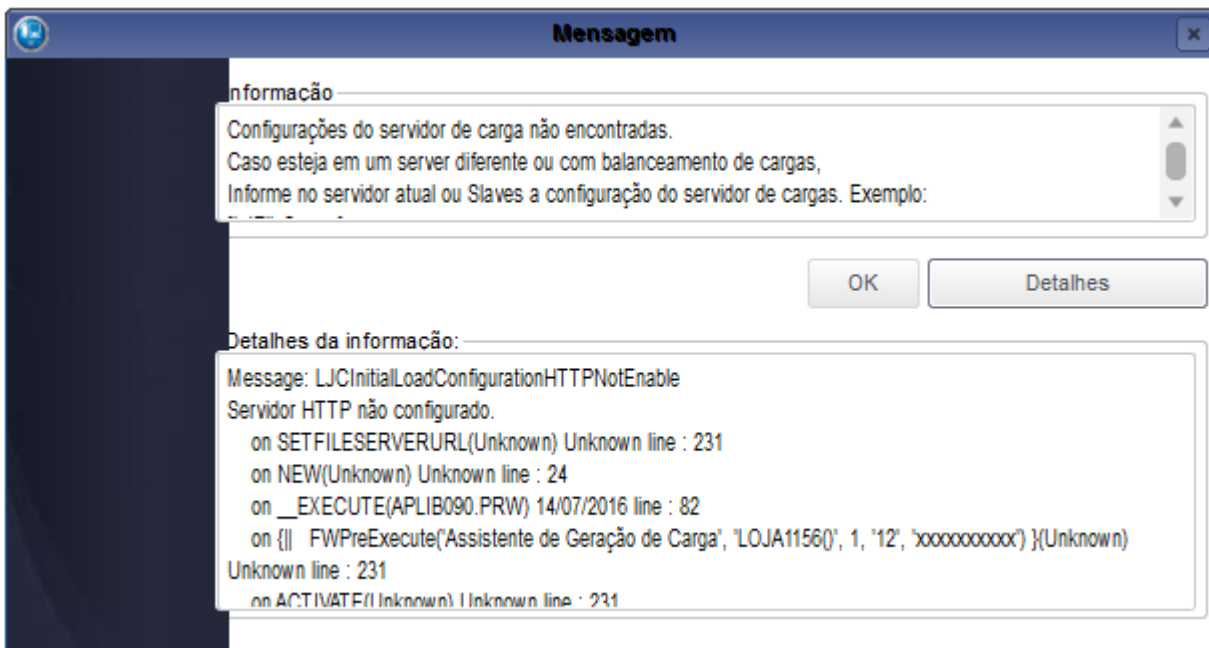
[LOJA1]
TYPE=TCPIP
Server=127.0.0.1
Port=1239
Connections=100
```

Appserver.ini do slave:

Sem configuração de http e fileserv

1.3 – Na retaguarda(SIGALOJA) entrar na rotina para gerar nova carga;

1.4 – Verifique que será informado que realize as configurações do balance;



**2 – Validar servidor de arquivos com Balance configurado e Configuração do balance;**

2.1 - Aplicar Patch deste chamado na Retaguarda;

2.2 – Teste realizado com as configurações de balance conforme exemplo;

Appserver.ini do máster:

```
[ServerNetWork]
Servers=LOJA1
MasterConnection=0

[LOJA1]
TYPE=TCPIP
Server=127.0.0.1
Port=1239
Connections=100
```

Appserver.ini do slave:

```
[LJFileServer]
Location=127.0.0.1
Path=\ljfileserver\
Port=8084
```

- 2.3 – Na retaguarda(SIGALOJA) entrar na rotina para gerar nova carga;
- 2.4 – Verifique que não será exibida mensagem de erro ao entrar na rotina;