



Mesclar Cupom

**TOTVS CMNET**



## Sumário

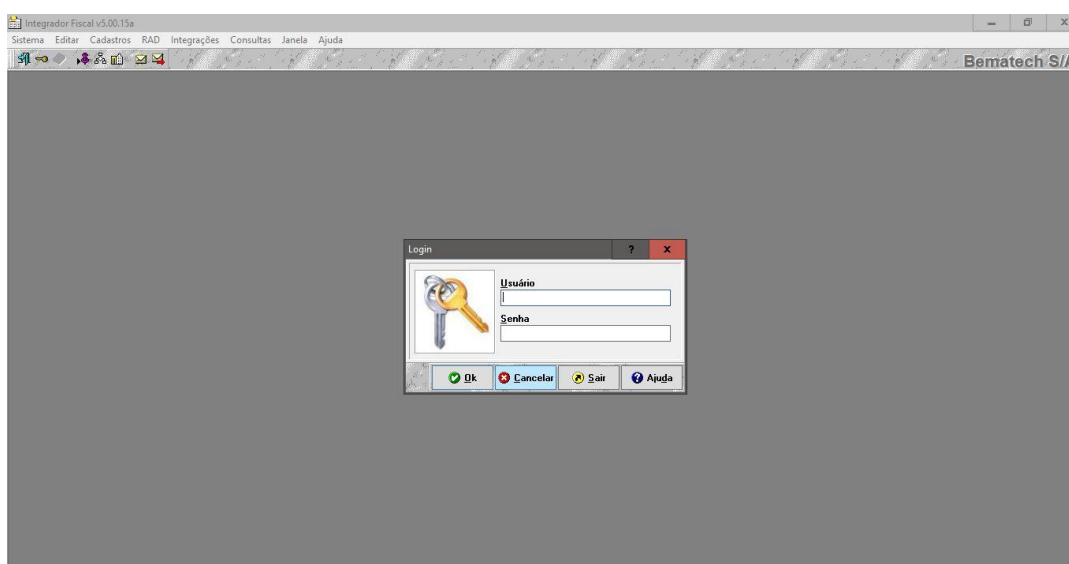
1	Introdução .....	3
1.2	Procedimento .....	3

## 1. Introdução

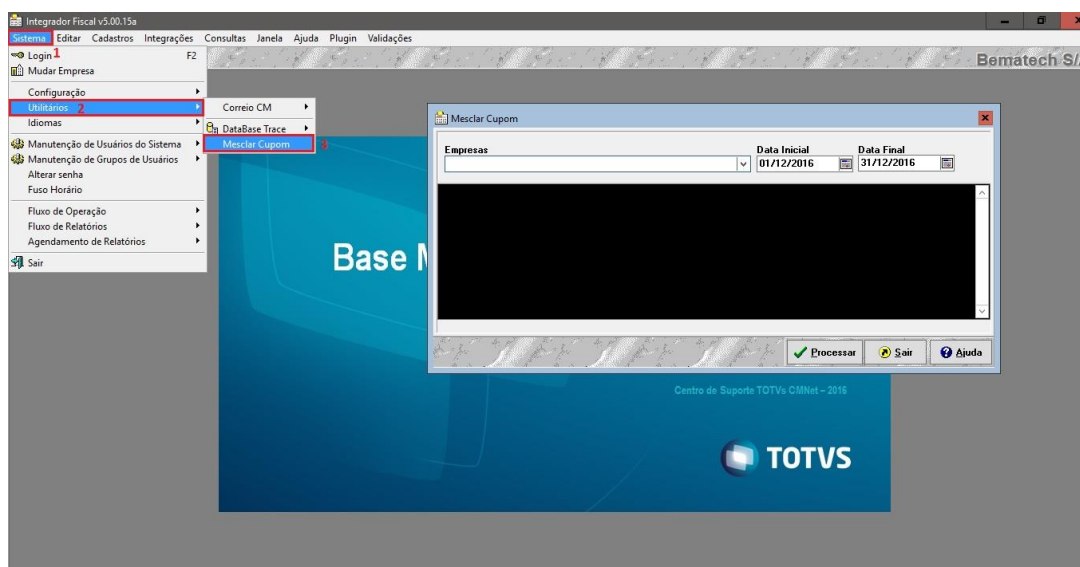
Este manual visa mostrar de maneira simples e rápida a opção de **Mesclar Cupom** na ferramenta Integrador Fiscal.

### 1.2 Procedimento

Primeiro acesse o **Integrador Fiscal** e logue normalmente.



Após logar, basta acessar as opções **Sistema** → **Utilitários** → **Mesclar Cupom**, como mostram os passos abaixo, e será mostrado a janela.



Agora **selecione a empresa e coloque o período desejado**. Para finalizar clique em **Processar**.