

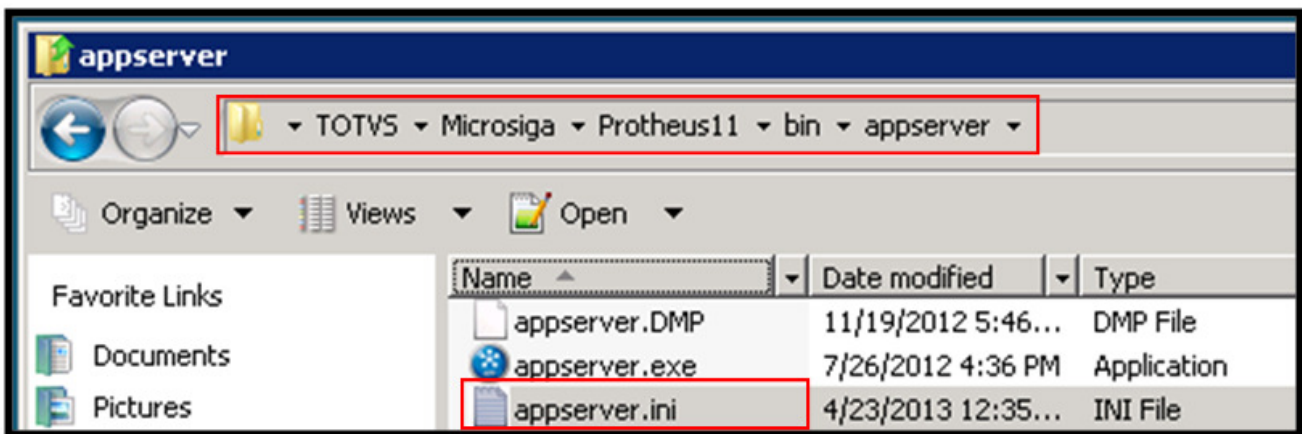
Integração Linha RM x Protheus SIGAMNT

Produto	:	Integração Linha RM x Protheus SIGAMNT
Processo	:	Atualizar
Subprocesso	:	Atualizar o dicionário de dados das empresas no sistema Protheus
Data da publicação	:	19/12/2012

Este documento tem o objetivo de a atualização do dicionário de dados das empresas que possuem cadastro no Protheus.

DESENVOLVIMENTO/PROCEDIMENTO

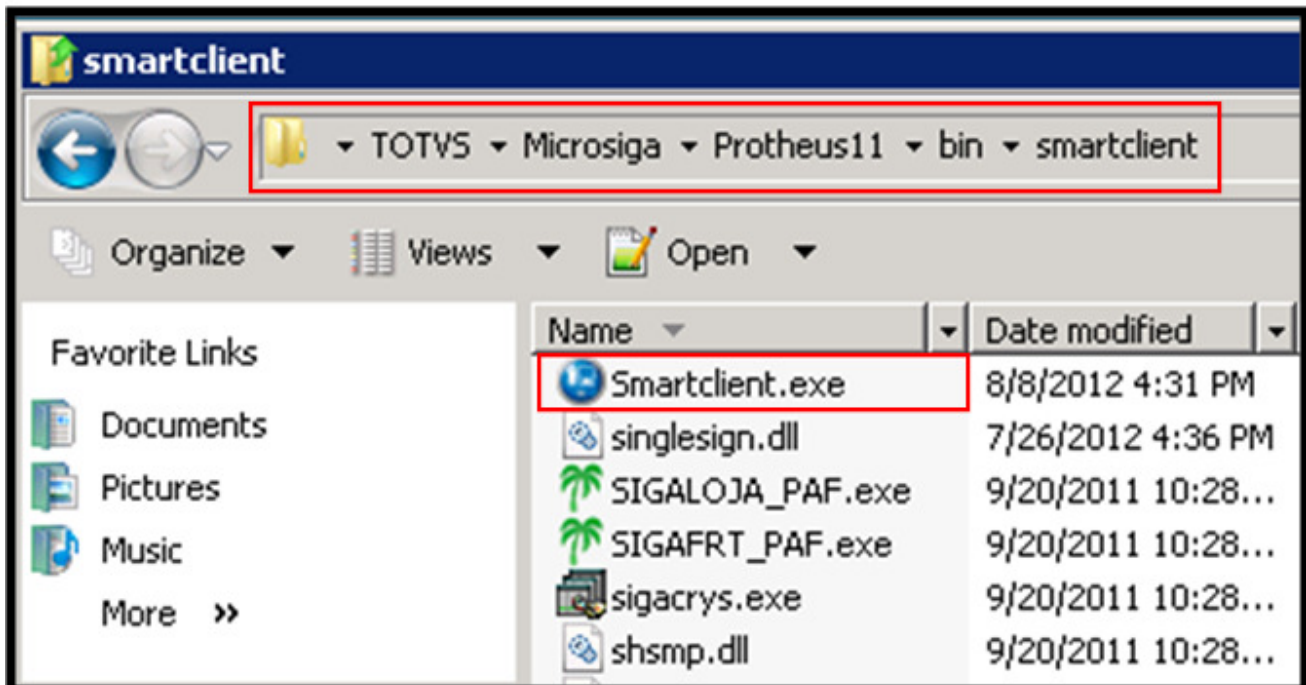
1 – Configurar o AppServer.ini para que sejam possível alterar o dicionário de dados do Protheus.O arquivo está localizado em : ..\TOTVS\Microsiga\Protheus11\bin\appserver\appserver.ini



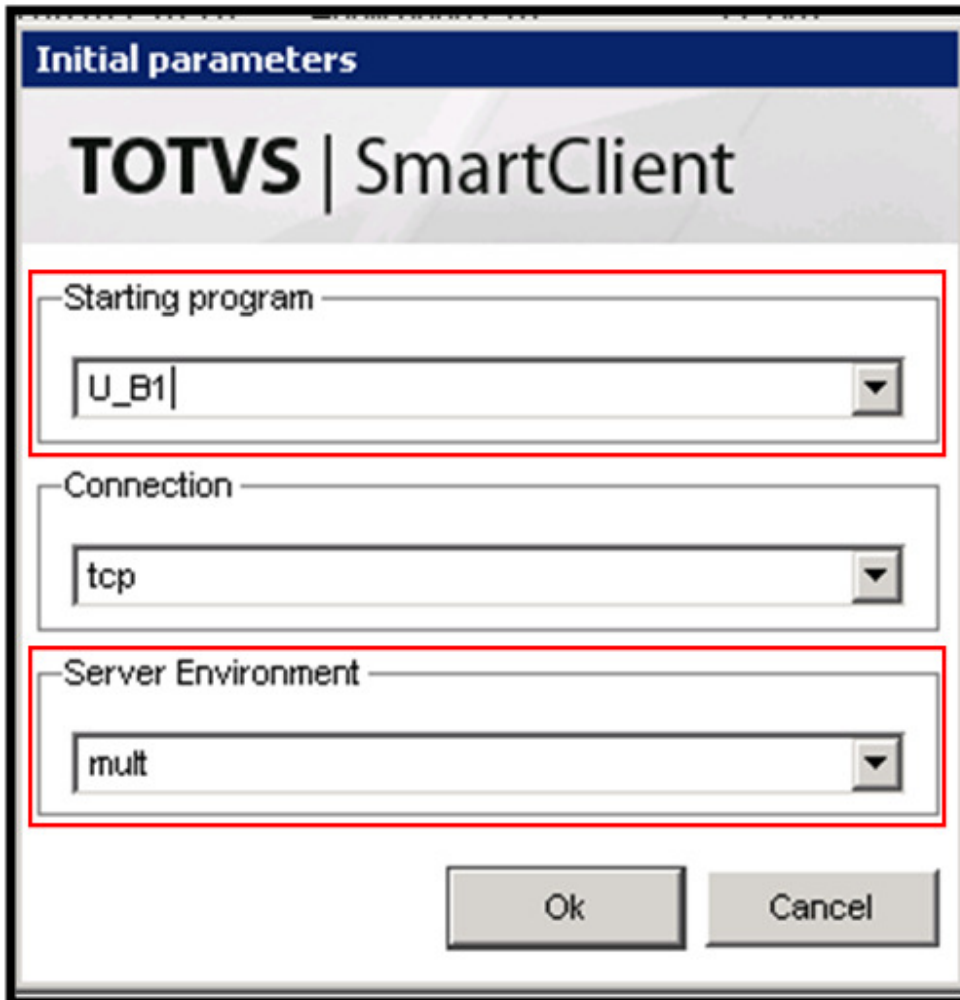
2 – Comentar com -- as linhas marcadas abaixo e salvar o arquivo :

```
[JOB_EAI_0101]
TYPE=WEBEX
ENVIRONMENT=mult
INSTANCES=1,2
SIGAWEB=WS
INSTANCENAME=EAI
--ONSTART=__WSSTART
--ONCONNECT=__WSCONNECT
--PREPAREIN=01,01
```

3 – Executar o Protheus SmartClient.exe , localizado em : ..\TOTVS\Microsiga\Protheus11\bin\smartclient



4 – Informar U_B1 ao campo Starting Program e selecionar o ambiente informado no arquivo AppServer.ini , localizado em Environment e clicar em Ok:

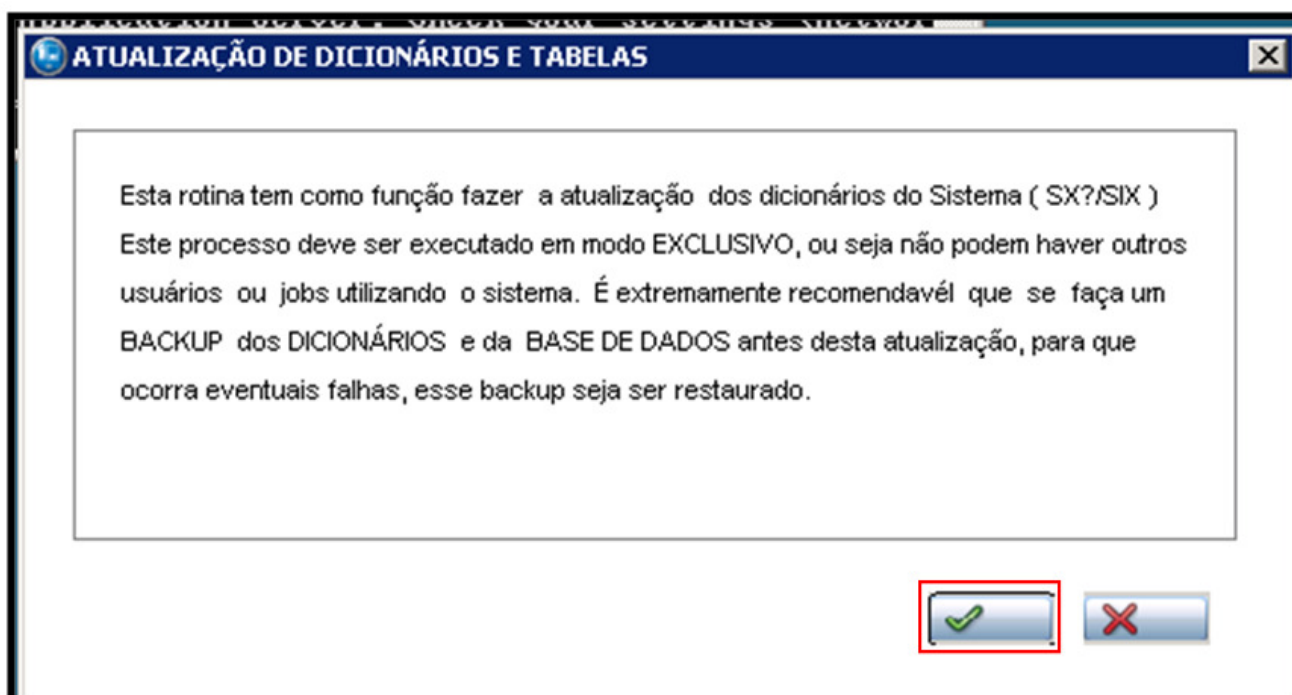


The image shows a dialog box titled "Initial parameters" for "TOTVS | SmartClient". It contains three sections, each with a dropdown menu:

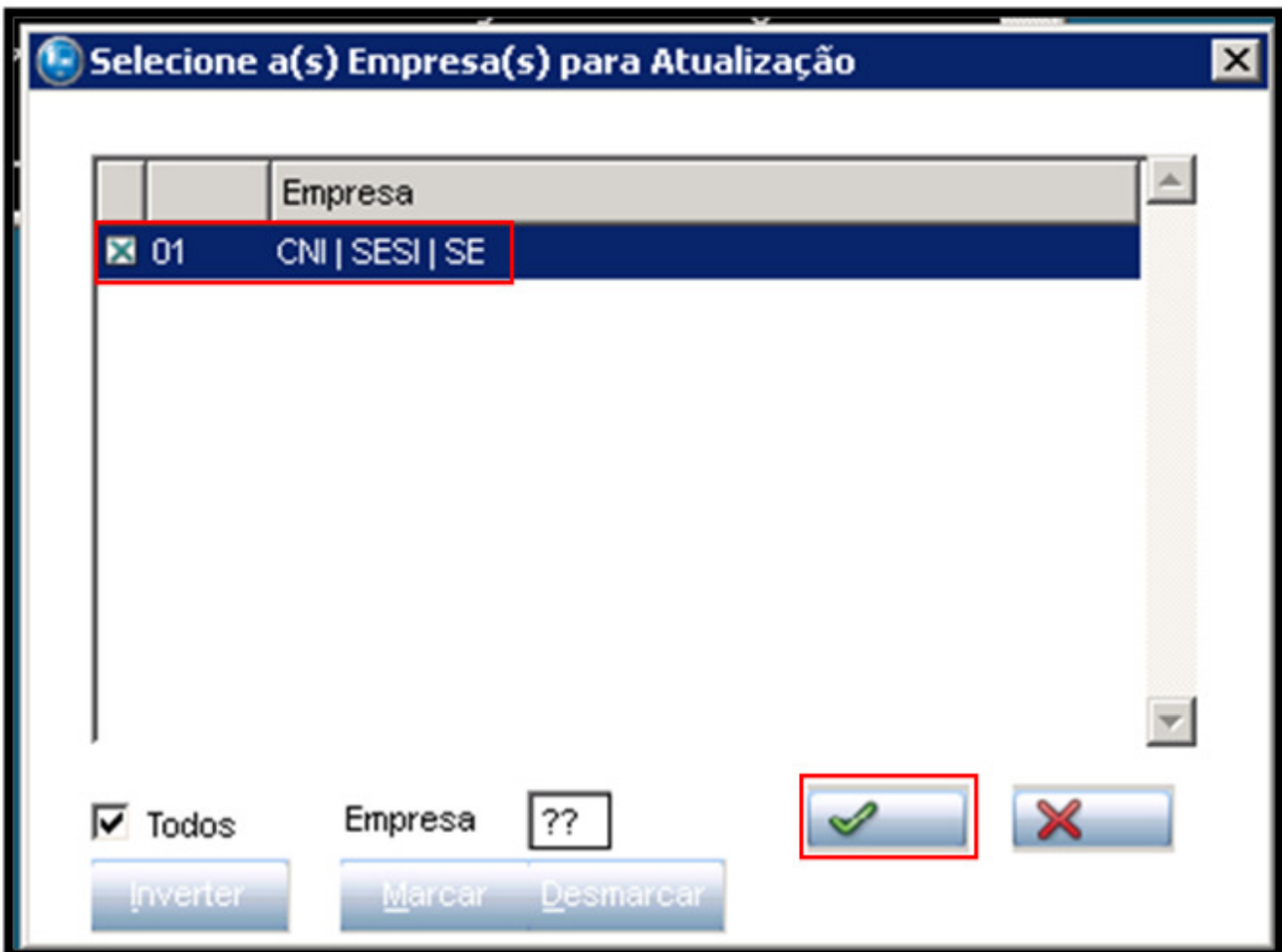
- Starting program**: The dropdown menu is set to "U_B1".
- Connection**: The dropdown menu is set to "tcp".
- Server Environment**: The dropdown menu is set to "mult".

At the bottom of the dialog are two buttons: "Ok" and "Cancel".

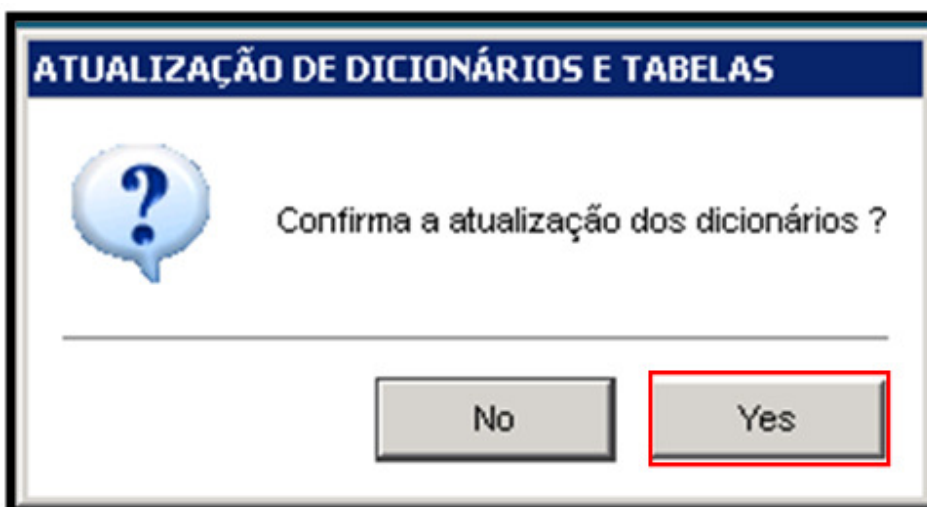
5 – Confirmar a Mensagem :



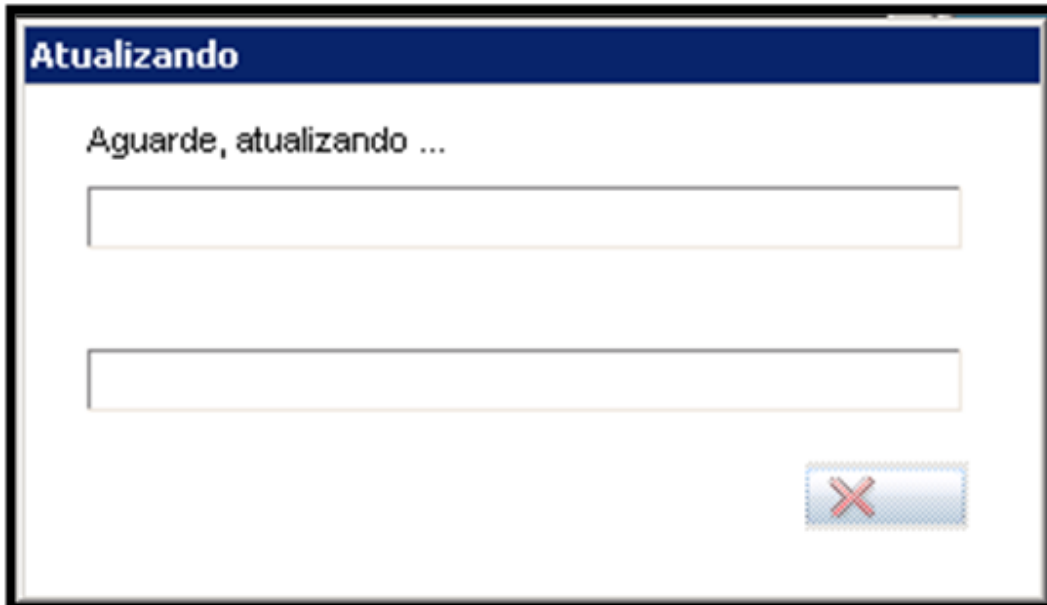
6 - Selecione as empresas quais deseja atualizar o dicionário de dados e confirme :



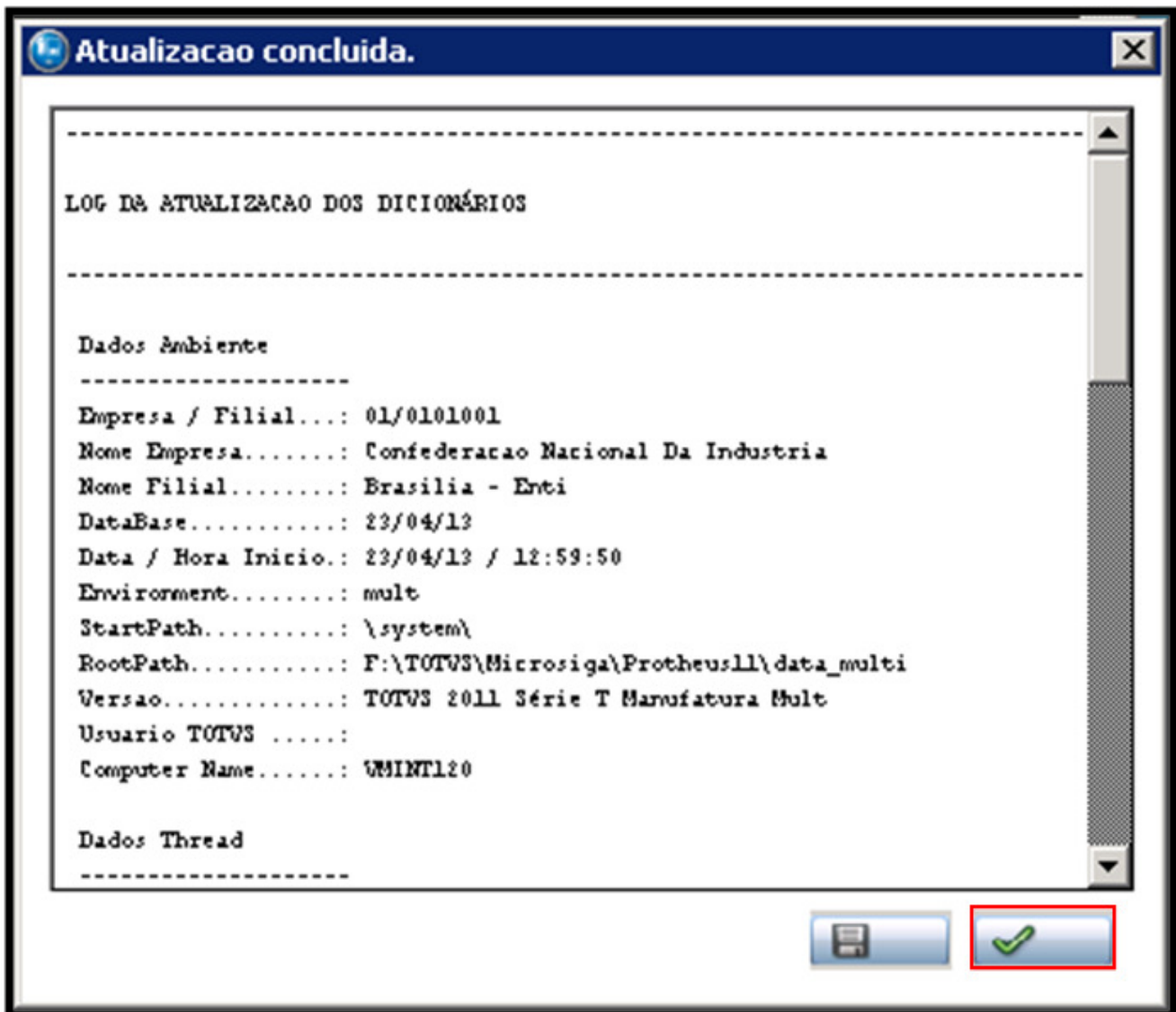
7 – Confirmar a Atualização :



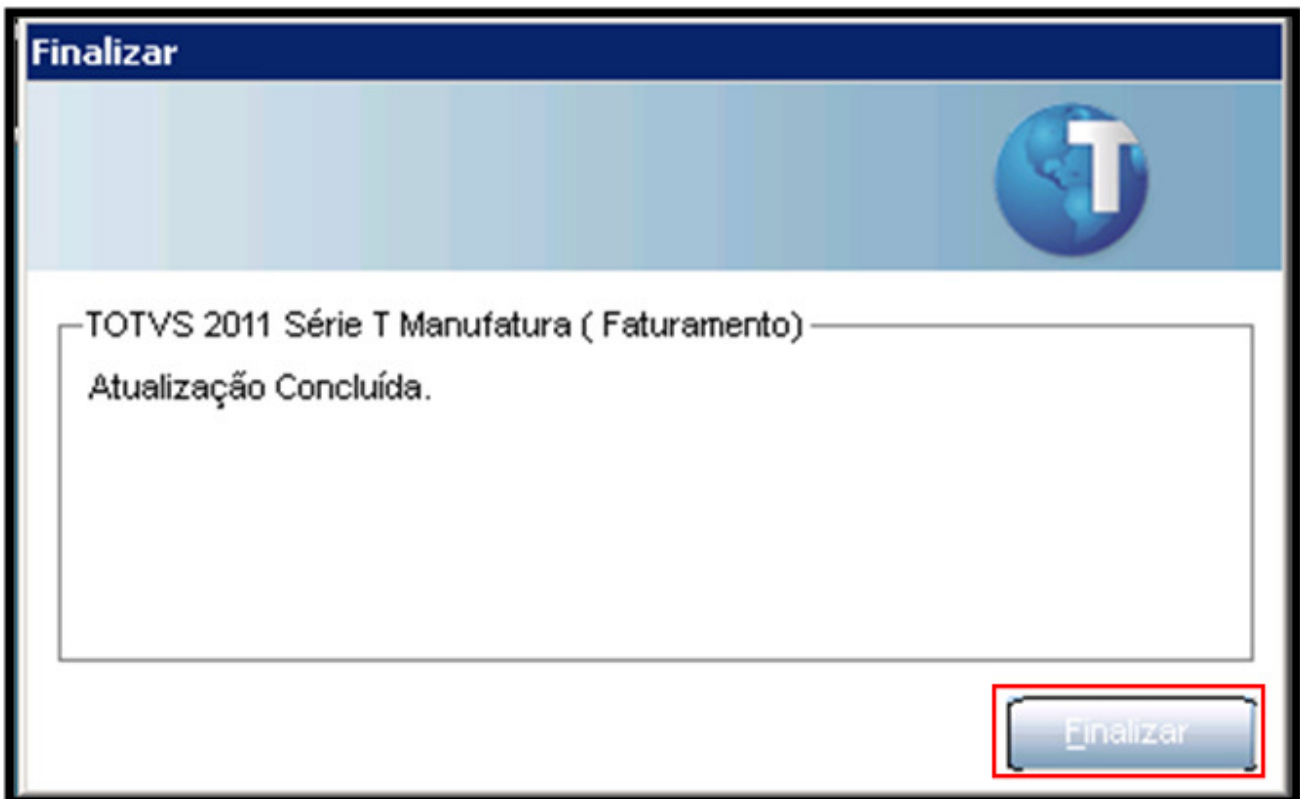
8 – Aguarde a finalização da atualização :



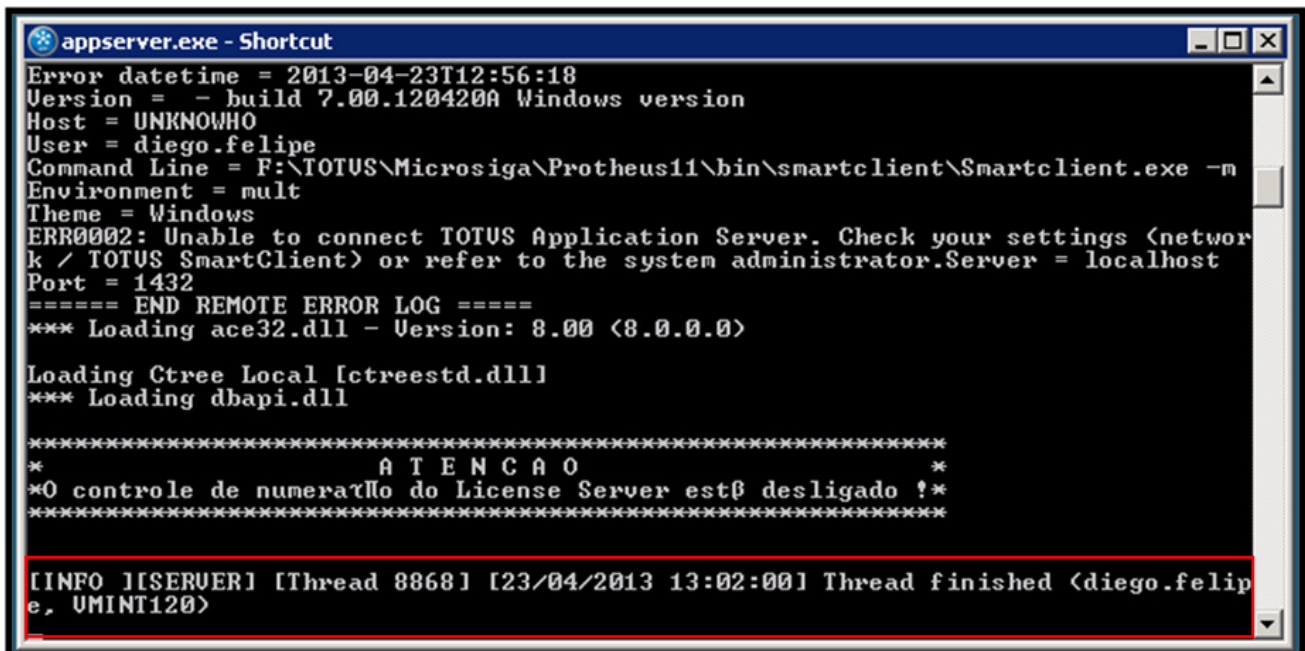
9 – Confirme a visualização do log :



10 – Clique em finalizar :



11 – É exibida a mensagem de finalização da atualização :



```

appserver.exe - Shortcut
Error datetime = 2013-04-23T12:56:18
Version = - build 7.00.120420A Windows version
Host = UNKNOWN
User = diego.felipe
Command Line = F:\TOTUS\Microsiga\Protheus11\bin\smartclient\Smartclient.exe -m
Environment = mult
Theme = Windows
ERR0002: Unable to connect TOTUS Application Server. Check your settings (network / TOTUS SmartClient) or refer to the system administrator.Server = localhost
Port = 1432
===== END REMOTE ERROR LOG =====
*** Loading ace32.dll - Version: 8.00 (8.0.0.0)

Loading Ctree Local [ctreestd.dll]
*** Loading dbapi.dll

*****
*                A T E N C A O                *
*0 controle de numeraçãdo do License Server está desligado !*
*****

[INFO 1[SERVER] [Thread 8868] [23/04/2013 13:02:00] Thread finished <diego.felipe, UMINT120>

```

12 – Remova os comentários do arquivo AppServer.ini , salve e reinicie o serviço :


```
[JOB_EAI_0101]  
TYPE=WEBEX  
ENVIRONMENT=mult  
INSTANCES=1,2  
SIGAWEB=WS  
INSTANCENAME=EAI  
ONSTART=__WSSTART  
ONCONNECT=__WSCONNECT  
PREPAREIN=01,01
```

INFORMAÇÕES ADICIONAIS