



# Integração SIGAPON x Clock In

» Laís Ávila

2023/ Maio

USO PÚBLICO

# Integração SIGAPON x Clock In



## **IMPORTANTE:**

**Todos os dados exibidos neste Webinar como: Nome, CNPJ, PIS ou CPF, são dados fictícios e que NÃO pertencem a uma pessoal/empresa reais.**

# Integração SIGAPON x Clock In



**1**

## **Introdução**

O que é a Carol/Clock In

**2**

## **Integração**

Qual a finalidade da integração entre a Carol e o SIGAPON

**3**

## **Requisitos**

Parametrizações básicas no Protheus para que a integração possa acontecer

**4**

## **Processamento/Schedule**

Rotina PONAPI01 - Consumo dos dados existentes na Carol pelo Protheus

**5**

## **Leitura/Apontamento**

Após o consumo dos dados da Carol, execução da Leitura/Apontamento do SIGAPON

**6**

## **Perguntas e Respostas**

Memento de perguntas e respostas por parte do palestrante. As dúvidas serão enviadas via chat e respondidas no microfone.



**01**

# Carol / Clock In



- **O que é a Carol/Clock In?**

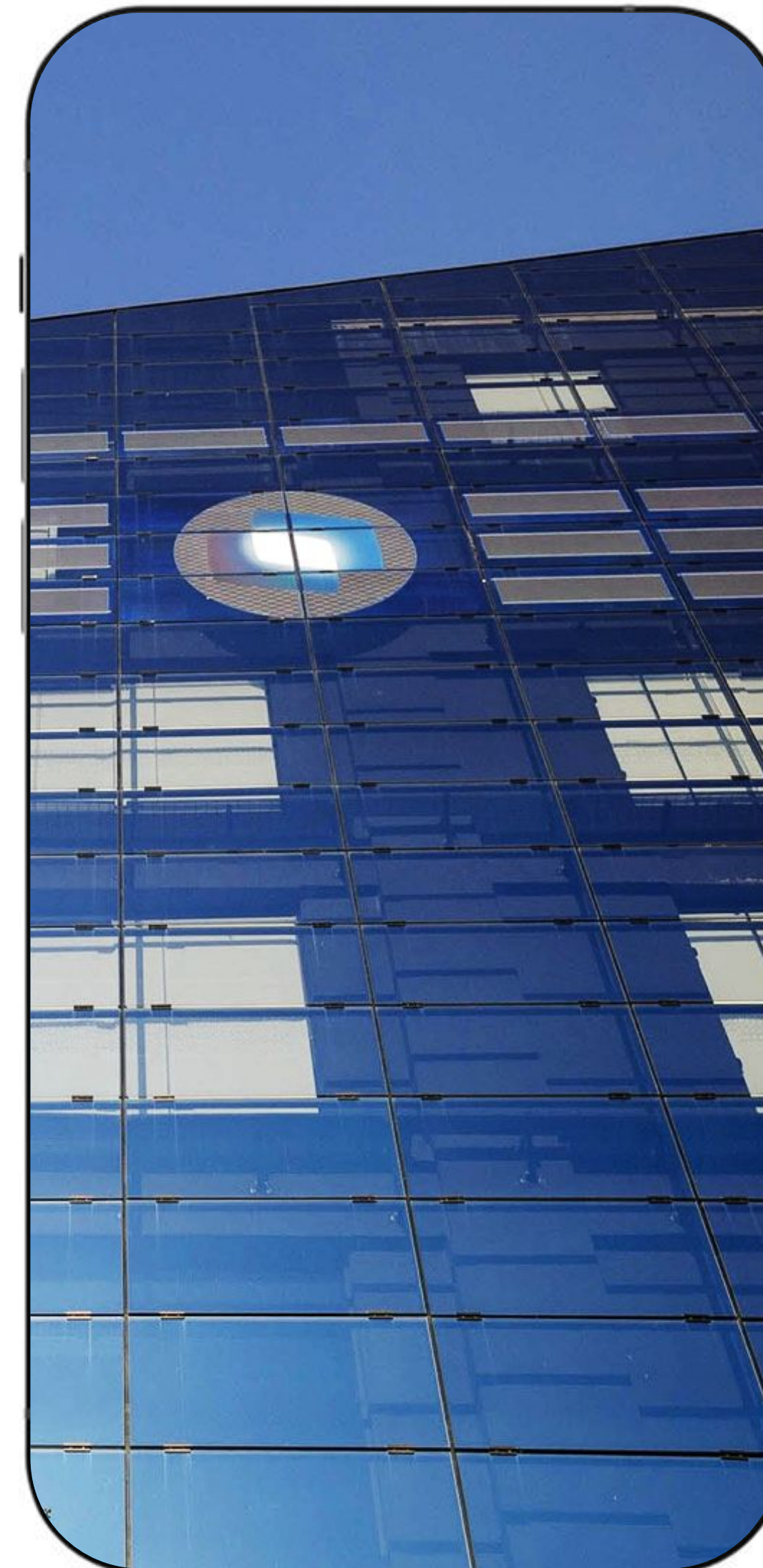
Se trata de um sistema de Ponto que permite o registro por reconhecimento facial através de uma inteligência artificial desenvolvida pela TOTVS.

O registro de Ponto é feito através de dispositivos como: celular, tablet ou notebook, e ele ocorre de forma remota, incluindo dados de geolocalização.

O registro de Ponto pode ser feito mesmo sem acesso à internet. Quando o aparelho for conectado, os dados serão sincronizados com a plataforma Carol.

Importante explicar que:

- ➔ **Carol** = plataforma de gestão dos dados
- ➔ **Clock In** = aplicativo onde as marcações podem ser feitas.





**02**

# Integração SIGAPON x Clock In



# Integração SIGAPON x Clock In



A integração entre os produtos de Ponto Eletrônico e Carol acontecem via API, ou seja: através da execução de uma rotina, o Protheus busca os dados (marcações de Ponto) na plataforma Carol.



A rotina fica localizada no módulo de Ponto Eletrônico para que o usuário de RH possa executá-la.



É possível que a execução seja feita todos os dias, inclusive várias vezes ao dia.



É possível fazer filtro por datas para otimizar o tempo de processamento.





**03**

**REQUISITOS**





# Integração SIGAPON x Clock In



- Ambiente Carol criado e que tenha marcações com NSR gerado nos Clock In Records
- Ambiente Protheus atualizado com a tabela RR1 e todos os parâmetros MV APICLO (do A ao D e do 0 ao 9) devidamente preenchidos
- Cadastro de Relógio no SIGAPON específico para integração com o Clock In
- Inclusão da rotina PONAPI01 (API responsável pelo consumo dos dados) no menu do SIGAPON
- Execução da rotina PONAPI01 e Leitura/Apontamento (PONM010)



**04**

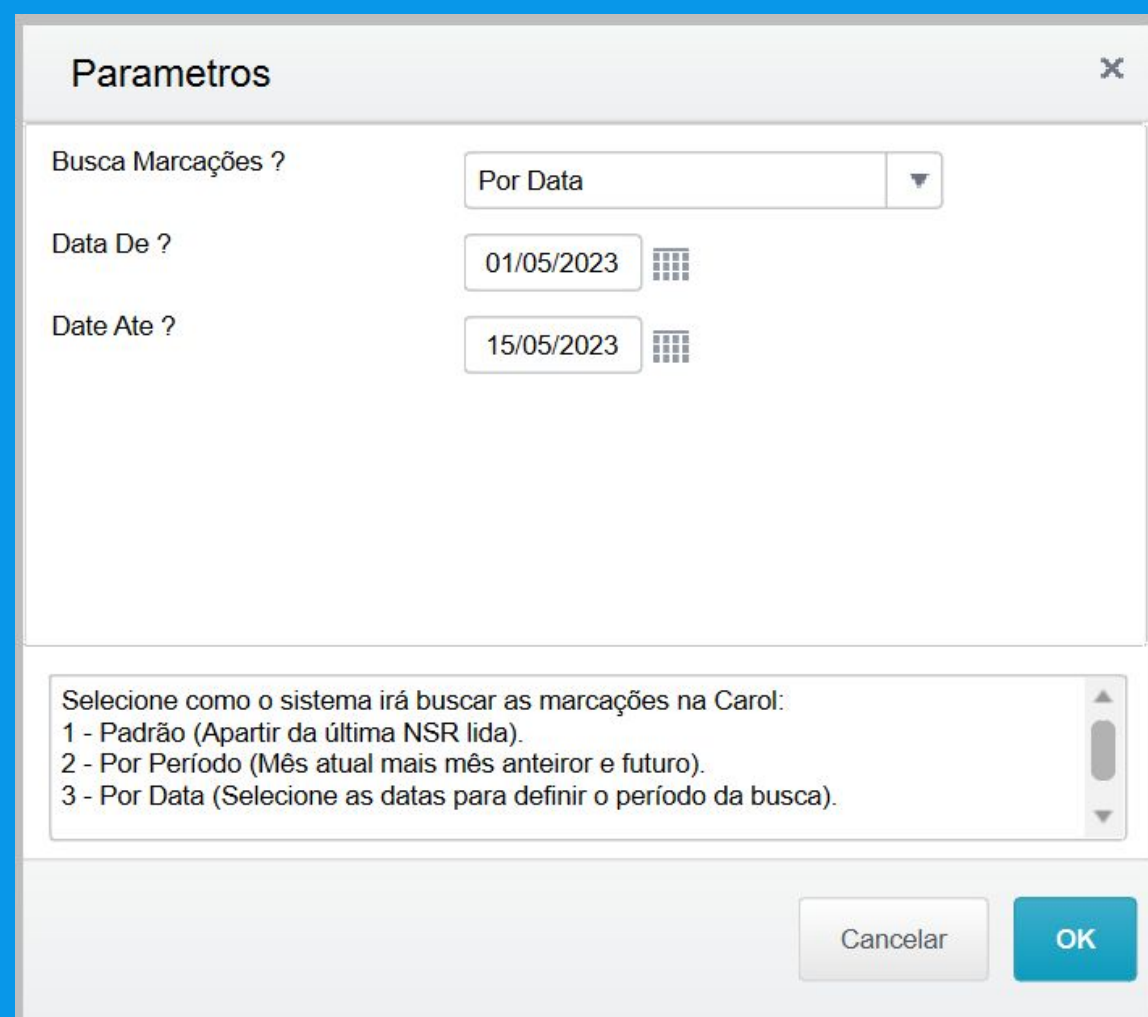
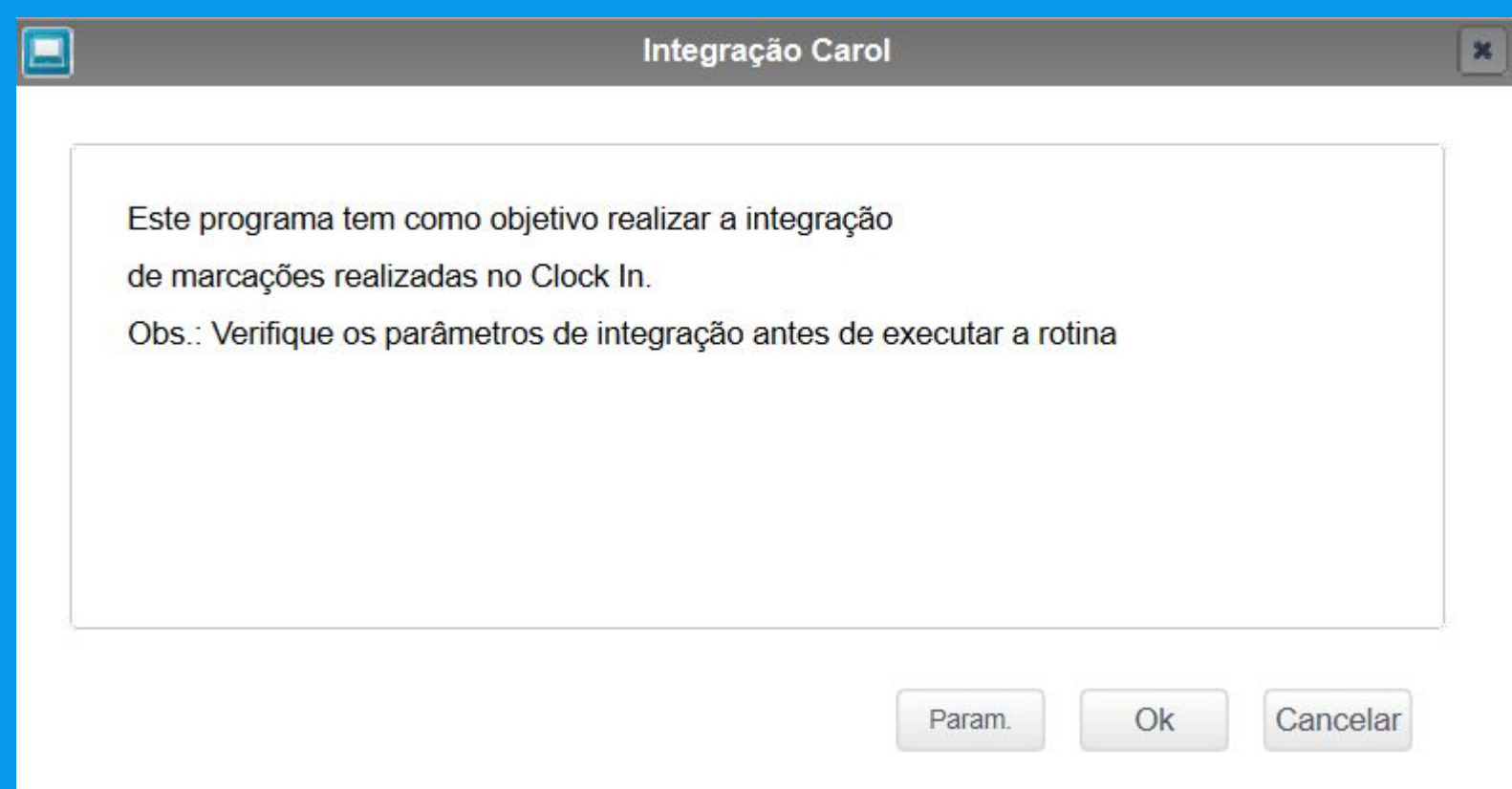
# Consumo dos dados

# Integração SIGAPON x Clock In



Atualmente existem duas formas de executar a rotina PONAPI01 para consumo dos dados da Carol:

1 - execução manual por parte do usuário, através do módulo de Ponto Eletrônico



USO PÚBLICO

2 - execução via Schedule (job cadastrado através do Configurador)





05

# Leitura e Apontamento dos dados



# Integração SIGAPON x Clock In



- Após a execução da rotina PONAPI01, os dados serão gravados na tabela RR1, então neste momento, podemos executar a rotina de Leitura/Apontamento para que seja possível darmos tratamento às marcações, gerar Espelho de Ponto e etc.



**06**

# Dúvidas



# OBRIGADO



**Laís Ávila**

Suporte Protheus - RH



[totvs.com](http://totvs.com)



[@totvs](https://www.instagram.com/totvs)



[@totvs](https://twitter.com/totvs)



[@somostotvers](https://www.instagram.com/somostotvers)



[/totvs](https://www.youtube.com/totvs)



[/totvs](https://www.tiktok.com/totvs)



[totvs.store](http://totvs.store)



[company/totvs](https://www.linkedin.com/company/totvs)



Valorizamos gente boa que é boa gente



Somos movidos por resultados



Investimos na tecnologia que viabiliza



Construímos relações de longo prazo com nossos clientes



Quando colaboramos somos mais fortes

#SOMOSTOTVERS

