



Sumário

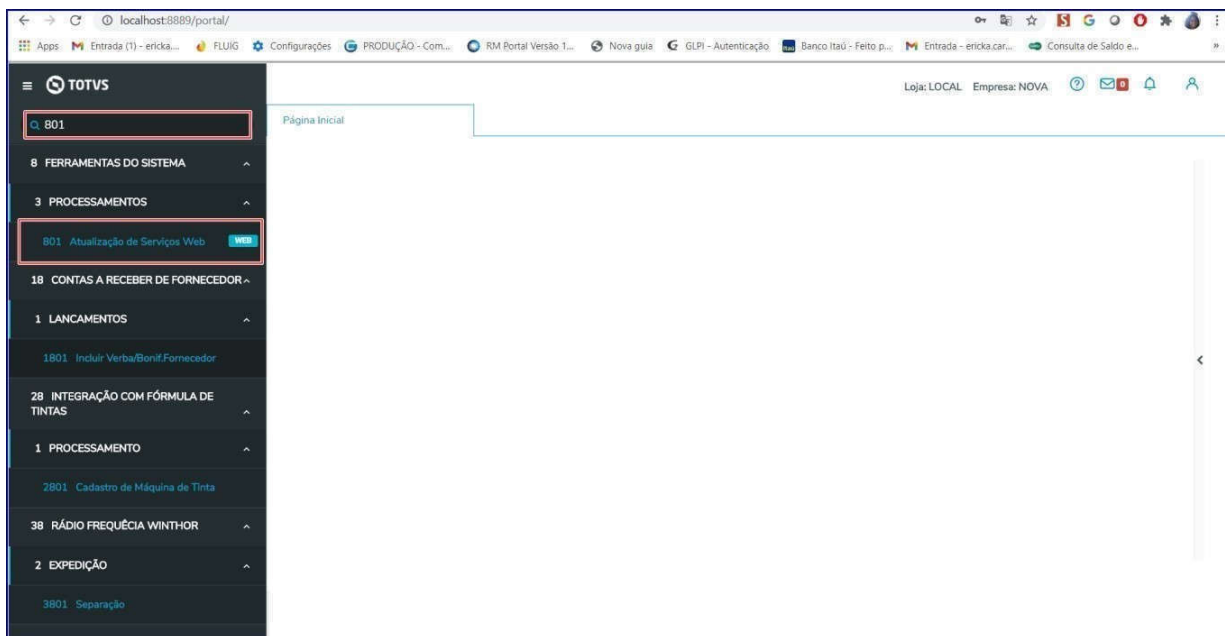
Sumário	1
Parametrizações	2
1.1. Pré-requisitos	2
1.2. Informações Adicionais API 'S	6
Característica de Cada API	7

VTEX é uma plataforma de E-commerce. Este documento traz informações sobre o processo de Integração do ERP WinThor com o ambiente VTEX. Esta integração passa pela utilização do TOTVS Conector (Produto TOTVS). Para contemplar estes serviços foram desenvolvidas API's que expõem dados para este ambiente VTEX.

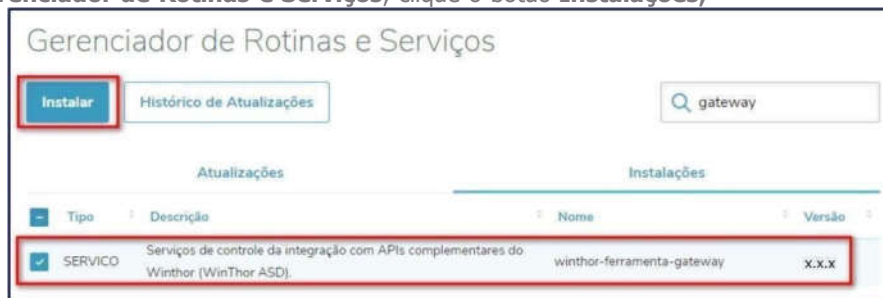
Parametrizações

1.1. Pré-requisitos

1. Caso ainda não possua, instale o WinThor Anywhere, para isso acesse o link [Como instalar o WinThor Anywhere ?](#)
2. Acesse o WinThor Anywhere e no menu principal, preencha no campo de Pesquisar a rotina **801 - Atualização de Serviços Web** e tecla **Enter** (ou clique diretamente sobre a rotina no menu principal);



3. Na tela **Gerenciador de Rotinas e Serviços**, clique o botão **Instalações**;





Tutorial Processo VTEX



4. Instale os serviços:

- **Winthor-pedido-venda:**

The screenshot shows the 'Gerenciador de Rotinas e Serviços' interface. The search bar contains 'winthor-pedido-venda'. The table below shows the service details:

Atualizações		Instalações				
<input type="checkbox"/>	Tipo	Descrição	Nome do Artefato	Versão Atual	Nova Versão	St...
<input checked="" type="checkbox"/>	SERVICO	Regras e Serviços para Pedido de Venda	winthor-pedido-venda	YYYYY	ZZZZZ	

Below the table, there are status indicators: 'Produção' (green circle) and 'Em Homologação' (orange circle).

- **Winthor-compras-produto**

The screenshot shows the 'Gerenciador de Rotinas e Serviços' interface. The search bar contains 'winthor-compra'. The table below shows the service details:

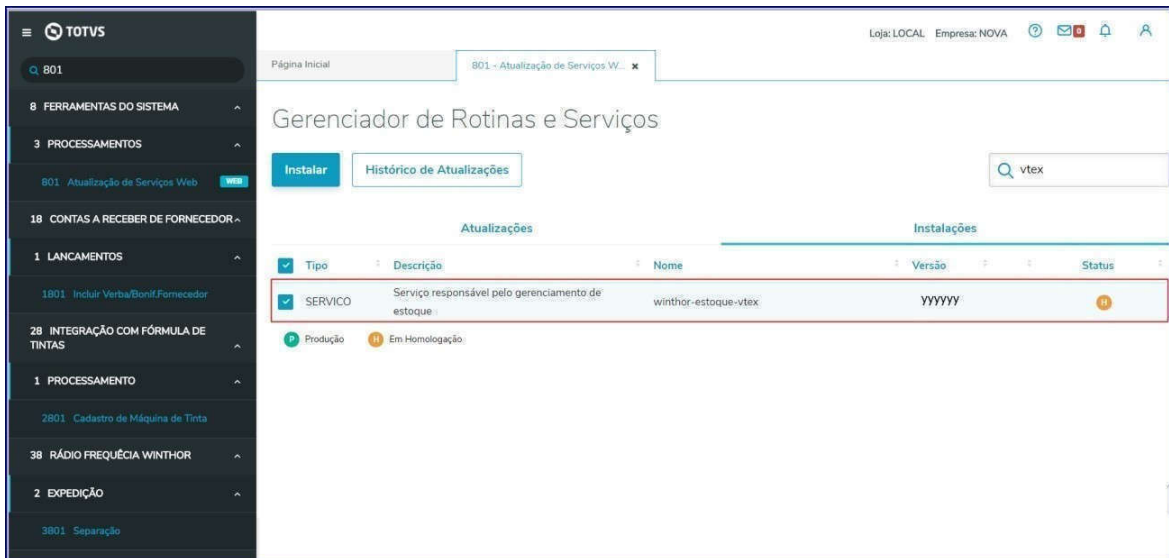
Atualizações		Instalações				
<input checked="" type="checkbox"/>	Tipo	Descrição	Nome do Artefato	Versão Atual	Nova Versão	St...
<input checked="" type="checkbox"/>	SERVICO	Serviço de consulta de produtos de compras	winthor-compras-produto	YYYYY	ZZZZZ	

Below the table, there are status indicators: 'Produção' (green circle) and 'Em Homologação' (orange circle).

- **Winthor-estoque-vtex**

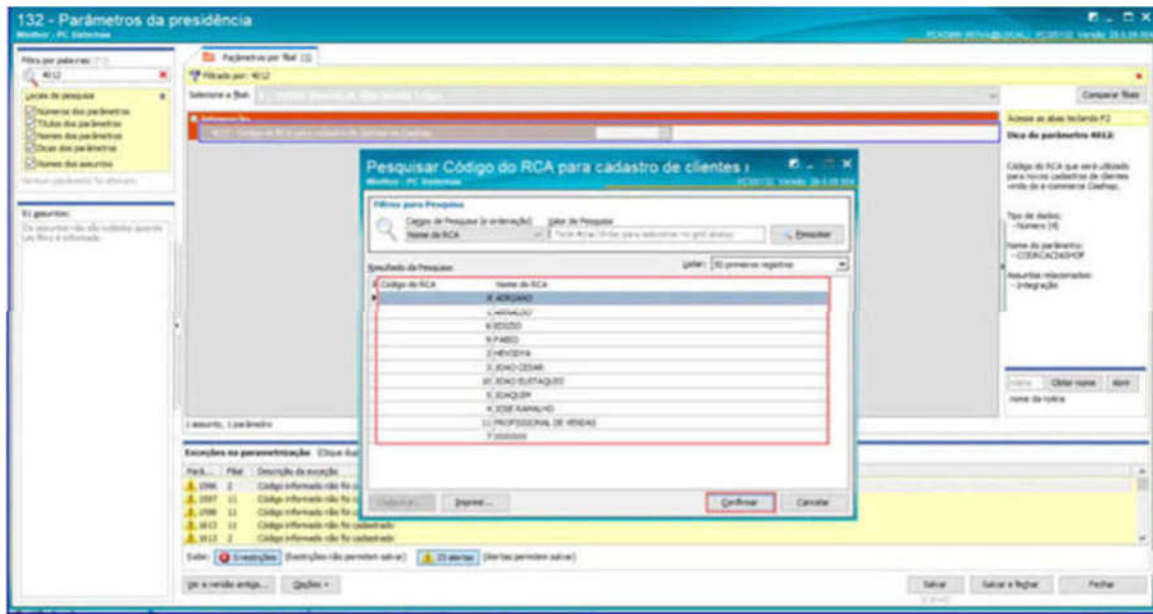


Tutorial Processo VTEX



5. Acesse a rotina **132 – Parâmetros da Presidência:**

- Informe conforme necessidade o parâmetro **4012 – Código RCA para cadastro de clientes Ciashop:**

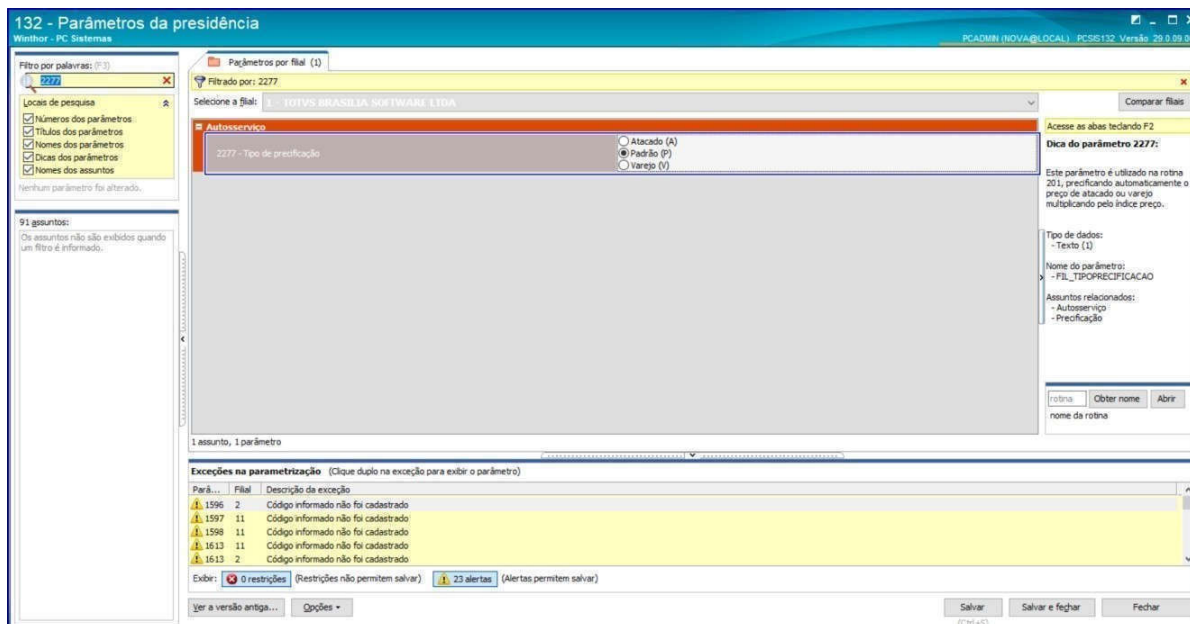




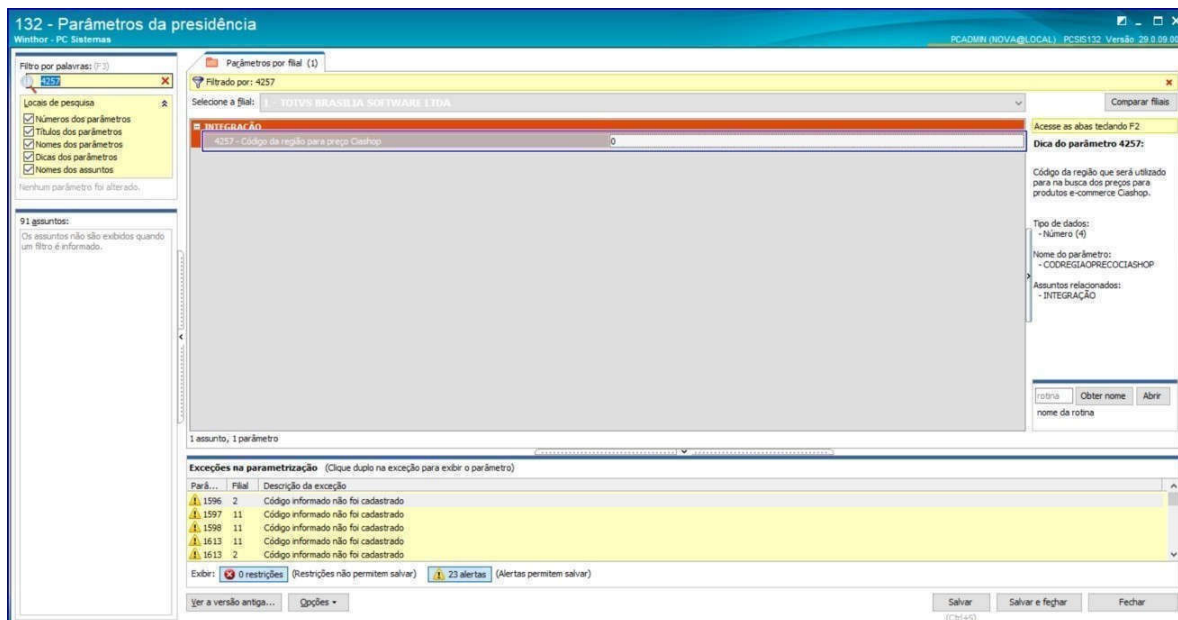
Tutorial Processo VTEX



- No parâmetro **2277 - Tipo de precificação** selecione tipo de precificação conforme necessidade:



- Preencha conforme necessidade o parâmetro **4257 – Código da região para preço Ciashop**:



- Para exposição dos campos Categoria, Produto, Seção e Departamento a opção **Envia para E-commerce (enviaecommerce)** das rotinas **203 – Cadastrar Produto**, **549 – Cadastrar Categoria**, **513 –**



Cadastrar Departamento e 571 – Cadastrar Seção deve estar marcado como **Sim** nos Cadastros (**Seção, Categoria, Departamento e Produto**).

1.2. Informações Adicionais API'S

APIs Pedidos (winthor-pedido-vendas)

Expõe dados através de endpoints:

Endpoint de Cliente

- É possível listar todos os clientes sem necessariamente passar um parâmetro.
- É possível listar apenas um cliente utilizando o código do cliente representado pelo parâmetro "customerId" na – requisição do serviço.
- É possível cadastrar um novo cliente passando alguns campos obrigatórios.
- É possível atualizar um cadastro de cliente já existente.
- Criamos o parâmetro "ALTERACLIAUTOECOMMERCE" que possibilita escolher se permite ou não alteração do cliente de forma automática ao receber dados do cliente ou pedido via API, por padrão esse campo receberá 'S' sendo possível sua configuração por filial. Para que essa funcionalidade esteja disponível na rotina 132 - Parâmetros da Presidência é necessário executar a rotina 560, versão 30.0.102.2, tabela "PCPARAMFILIAL".

Endpoint de Pedido

- Ao gravar um pedido é utilizado o RCA adicionado a opção **4012-CODRCACIASHOP** na rotina **132** e a região padrão de preço deverá ser informada na opção **4257-CODREGIAOPRECOCIASHOP**.
- É possível realizar a consulta de um pedido já cadastrado.
- Neste endpoint será possível persistir os dados de cartão que a operadora do cartão retorna como o NSU e DTNSU (data de aprovação do cartão).
- Os dados de Razão social e CNPJ do intermediador serão representados pelos campos, "intermediaryCompanyName" e "idIntermediaryEmployer" respectivamente.
- Ao totalizar um pedido será considerado os campos de frete e outras despesas.
- Ao inserir um pedido através da API, o campo gravará o campo "PCPEDI.PBASERCA" de acordo com o campo "PCPEDI.PTABELA", não é necessário enviá-lo pela API.

Endpoint de Preço

De acordo com as parametrizações feitas na rotina **132** é possível expor preço referente a rotina **201 – Precificar Produto** ou **2017 – Precificação Por Embalagem** (caso trabalhe com preço por embalagem).

Regras por Filial:

Utiliza venda por embalagem = Sim

Utiliza preço de venda por embalagem = Sim

Tipo Precificação: cenário 01.

Atacado= Caso parâmetro Tipo Precificação estiver igual ATACADO é empregado o preço cadastrado da rotina 2017 – Precificação Por Embalagem (PCEMBALAGEM.PVENDAATAC).

Varejo= Caso parâmetro Tipo Precificação estiver igual a VAREJO é empregado o preço cadastrado da rotina 2017 – Precificação Por Embalagem (PCEMBALAGEM.PVENDA).

Regras por Filial:

Tipo Precificação: cenário 02

Com o parâmetro 4257 – Código da região para preço CIASHOP (CODREGIAOPRECOCIASHOP) marcado como Sim, é utilizada a Região definida neste parâmetro.

Se o parâmetro 2277 – Tipo de Precificação estiver igual a Padrão (P), é utilizado o preço cadastrado na rotina 201 – Precificar Produto (PCTABPR.PVENDA1).

Caso parâmetro 4257 Não esteja preenchido, é utilizada a região informada no parâmetro 2832 – Número da região utilizada pelo e-commerce (REGIAOECOMMERCE)

APIs Compras (winthor-compras-produto)

Será exposto os dados de cadastros de Produtos, Marca, Seção, Categoria, Departamento, Embalagens para que os clientes possam utilizá-los conforme necessidade.

Endpoint BRANDS: expõe em formato de lista os dados da tabela PCMARCA
Endpoint SECTIONS: expõe em formato de lista os dados da tabela PCSECAO
Endpoint DEPARTMENTS: expõe em formato de lista os dados da tabela PCDEPTO
Endpoint CATEGORY: expõe em formato de lista os dados da tabela PCCATEGORIA
Endpoint SKU expõe em formato de lista os dados da tabela PCEMBALAGEM
Endpoint PRODUCTS expõe em formato de lista os dados da tabela PCPRODUT

Adicionado os itens relacionados a KIT/CESTA BASICA no Endpoint PRODUCT e SKU.

API's Estoque (serviço winthor-estoque-vtex)

Endpoint STOCK: expõe dados do estoque disponível da filial filtrada.



Característica de Cada API

- Cada tabela se refere a uma API distinta. Demonstramos a seguir os campos expostos em cada API:

PRODUTO/ CLIENTE:

Marca

BRANDS PCMARCA	
Retorno API	Campos Banco Winthor
id	pcmarca.codmarca
name	pcmarca.marca
title	pcmarca.titulo
description	pcmarca.descricaoecommerce
keywords	pchave.descricao
isActive	pcmarca.ativo
adwordsRemarketingCode	pcmarca.codadwords
lomadeeCampaignCode	pcmarca.codcamplomadee
lastChange	pcmarca.dtultalter
dtcreate	pcmarca.dtcadastro



Tutorial Processo VTEX



Seção

SECTIONS PCSECAO	
Retorno API	Campos Banco Winthor
department	pcdepto.codepto
id	PCSECAO.CODSEC
description	PCSECAO.DESCRICAO
id	pcdepto.codepto
name	pcdepto.descricao
fatherCategoryId	pcdepto.coddeptoprinc
title	pcdepto.titulo
description	pcdepto.descricaoecommerce
keywords	pcpalavraschave.descricao
lastChange	pcdepto.dtultalter
updateStockGeneral	pcdepto.atualizainvgeral
typeMerchandise	pcdepto.tipomerc
dtcreate	pcdepto.dtcadastro
active	pcdepto.ativo
title	pcdepto.titulo
keywords	pchave.descricao
adWordsRemarketingCode	pcdepto.codadwords
lastChange	pcsecao.dtultalter
dtcreate	pcsecao.dtcadastro

Departamento

DEPARTMENTS PCDEPTO	
Retorno API	Campos Banco Winthor
id	pcdepto.codepto
name	pcdepto.descricao
fatherCategoryId	pcdepto.coddeptoprinc
title	pcdepto.titulo
description	pcdepto.descricaoecommerce
keywords	pcpalavraschave.descricao



adWordsRemarketingCode	pcdepto.codadwords
lomadeeCampaignCode	pcdepto.codcamplomadee
lastChange	pcdepto.dtultalter
updateStockGeneral	pcdepto.atualizainvgeral
typeMerchandise	pcdepto.tipomerc
dtcreate	pcdepto.dtcadastro
active	pcdepto.ativo

Categoria

CATEGORY PCCATEGORIA	
Retorno API	Campos Banco Winthor
id	pccategoria.codcategoria
name	pccategoria.categoria
title	pccategoria.categoria
description	pccategoria.categoria
keywords	pcpalavraschave.descricao
lastChange	pccategoria.dtultalter
section: {	pccategoria.codsec
id	pcsecao.codsec
description	pcsecao.descricao
title	pcdepto.titulo
keywords	pcpalavraschave.descricao
adWordsRemarketingCode	pcdepto.codadwords
lastChange	pcsecao.dtultalter
department: {	pcsecao.codepto
id	pcdepto.codepto
name	pcdepto.descricao
fatherCategoryId	pcdepto.coddeptoprinc
title	pcdepto.titulo
description	pcdepto.descricaoecommerce
keywords	pcpalavraschave.descricao
adWordsRemarketingCode	pcdepto.codadwords
lomadeeCampaignCode	pcdepto.codcamplomadee



lastChange	pcdepto.dtultalter
updateStockGeneral	pcdepto.atualizainvgeral
typeMerchandise	pcdepto.tipomerc
dtcreate	pcdepto.dtcadastro
isActive	pcdepto.ativo
},	
dtcreate: 2020-07-16T00:00:00	pcsecao.dtcadastro
},	
dtcreate	pccategoria.dtcadastro dtcreate

Embalagem

SKU PCEMBALAGEM	
Retorno API	Campos Banco Winthor
id	pcembalagem.codauxiliar
name	pcembalagem.embalagem
lastChange	pcembalagem.dtultalt
unitMultiplier	pcembalagem.fatorconversao
price	pcembalagem.pvenda
productRootId	pcembalagem.codprod
realWidth	pcembalagem.largura
realWeightKg	pcembalagem.volume
realLength	pcembalagem.comprimento
realHeight	pcembalagem.altura
isActive	pcembalagem.excluido
width	pcembalagem.largura
weightKg	pcembalagem.volume
length	pcembalagem.comprimento
height	pcembalagem.altura
productSKUId	pcembalagem.codauxiliar
listOfEAN	pcembalagem.codauxiliar + pcembalagem.codprod
isAvaiable	pcembalagem.excluido
createDate	pcproduct.dtcadastro

isKit	pcprodut.tipomerc
nameproduct	pcprodut.descricao
brandId	pcprodut.codmarca
categoryId	pcprodut.codcategoria
description2	pcprodut.descricao2
description3	pcprodut.descricao3
description4	pcprodut.descricao4
description5	pcprodut.descricao5
description6	pcprodut.descricao6
departmentId	pcprodut.codepto
rawMaterialBasicBasketProductId	pcformprod.codprodacab
rawMaterialBasicBasketQuantity	pcformprod.qtprodmp
brandId	pcformprod.codfilial

Produto

PRODUCTS PCPRODUT	
Retorno API	Campos Banco Winthor
id	pcprodut.codprod
name	pcprodut.descricao
categoryId	pcprodut.codcategoria
brandId	pcprodut.codmarca
linkId	pcprodut.linkid
isVisible	pcprodut.enviaecommerce
description	pcprodut.nomeecommerce
descriptionShort	pcprodut.descricao1
releaseDate	pcprodut.dtcadastro
keywords	pcpalavraschave.descricao
title	pcprodut.descricao
isActive	pcprodut.dtexclusao / Tratado na API (V/F) (**)
supplierId	pcprodut.codfornec
showWithoutStock	pcprodut.exibesemestoquecommerce (**)
	pcprodfilial.liststoreid
adWordsRemarketingCode	pcprodut.codadwords

lomadeeCampaignCode	pcproduct.codcamplomadee
lastChange	pcproduct.dtultalter
technicalInformation	pcproduct.informacoestecnicas
technicalData	pcproduct.dadostecnicos
idoriginal	pcproduct.numoriginal
description	pcproduct.nomeecommerce
merchandiseType	pcproduct.tipomerc
sectionId	pcproduct.codsec
departmentId	pcproduct.codepto
rawMaterialBasicBasketProductId	pcformprod.codprodacab
rawMaterialBasicBasketQuantity	pcformprod.qtprodmp
brandId	pcformprod.codfilial
realHeight3	PCPRODUT.Alturam3
width3	pcproduct.larguram3
length3	pcproduct.COMPRIMENTOM3
realWeightKg:	pcproduct.pesobruto
netWeightKg:	pcproduct.PESOLIQ
subcategoryId:	pcproduct.codsubcategoria
productionLineId	pcproduct.CODLINHAPROD
volume	pcproduct.volume
description7	pcproduct.DESCRICAO7
ecommerceTitle	pcproduct.Tituloecommerce



Cliente

CUSTOMER PCCLIENT	
Retorno API	Campos Banco Winthor
activityId	pcclient.CODATV1
addressInfo	pcclient.ENDCOB
billingAddress	pcclient.ENDERCOB
billingZipCode	pcclient.CEPCOB
businessDistrict	pcclient.BAIRROENT
businessState	pcclient.ESTCOM
cityId	pcclient.CODCIDADE
commercialAddress	pcclient.ENDERENT
commercialZipCode	pcclient.CEPENT
corporate	pcclient.TIPOFJ
corporatePhone	pcclient.TELENT
countryId	pcclient.CODPAIS
createDate	pcclient.DTCADASTRO
deliveryZipCode	pcclient.CEPCOM
documentType	pcclient.TipoDocumento
email	pcclient.EMAIL
id	pcclient.codcli
lastChange	pcclient.DTULTALTER
name	pcclient.cliente
personIdentificationNumber	pcclient.CGCENT
phone	pcclient.TELCOM
sellerId	pcclient.CODUSUR1
squareId	pcclient.CODPRACA
stateInscription	pcclient.IEENT
tradeName	pcclient.FANTASIA



"finalCustomer"	PCCLIENT.CONSUMIDORFINAL
"billingId"	PCCLIENT.CODCOB
"paymentPlanId"	PCCLIENT.CODPLPAG
"commercialAddressNumber"	PCCLIENT.NUMEROCOM
"billingAddressNumber"	PCCLIENT.NUMEROCOB
"deliveryAddressNumber"	PCCLIENT.NUMEROENT
ComplementDeliveryAddress	PCCLIENT.COMPLEMENTOENT
ComplementBusinessAddress	PCCLIENT.COMPLEMENTOCOM
ComplementBillingAddress	PCCLIENT.COMPLEMENTOCOB
Bussinnesscity	PCCLIENT.MUNICENT
"billingId"	PCCLIENT.CODCOB
"paymentPlanId"	PCCLIENT.CODPLPAG
"commercialAddressNumber"	PCCLIENT.NUMEROCOM
"billingAddressNumber"	PCCLIENT.NUMEROCOB
"deliveryAddressNumber"	PCCLIENT.NUMEROENT
ComplementDeliveryAddress	PCCLIENT.COMPLEMENTOENT
ComplementBusinessAddress	PCCLIENT.COMPLEMENTOCOM
ComplementBillingAddress	PCCLIENT.COMPLEMENTOCOB



Pedido

API	PCPEDC	PCPEDI
createData	PCPEDC.DATA	PCPEDI.DATA
id	PCPEDC.CODCLI	PCPEDI.CODCLI
orderId	PCPEDC.NUMPED	PCPEDI.NUMPED
orderStatus	PCPEDC.POSICAO	
chargingId	PCPEDC.CODCOB	
TotalPrice	PCPEDC.VLTOTAL	
DiscountValue	PCPEDC.VLDESCABATIMENTO	
paymentPlanId	PCPEDC.CODPLPAG	
saleType	PCPEDC.CONDVENDA	
branchId	PCPEDC.CODFILIAL	
saleOrigin	PCPEDC.ORIGEMPED	
productSKUERPreferenceKey		PCPEDI.CODPROD
sellPrice		PCPEDI.PVENDA
quantity		PCPEDI.QT
realCost		PCPEDI.VLCUSTOREAL
warehouseBranchId		PCPEDI.CODFILIALRETIRA
gift		pcpedi.bonific
giftPrice		PCPEDI.VLBONIFIC
position		PCPEDI.NUMSEQ
taxFigureId		PCPEDI.CODST
valueFreight	PCPEDC.VLFRETE	
intermediaryCompanyName	PCPEDC.DESINTERMEDIADOR	
idIntermediaryEmployer	PCPEDC.CNPJINTERMEDIADOR	
otherExpenses	PCPEDC.OUTRASDESP	



Tutorial Processo VTEX



CustomerVendorInternalId		
carrierId	PCPEDC.CODFORNECFRETE	
lastChange	PCPEDC.DTFAT (Prioridade 1)	
lastChange	PCPEDC.DATA (Prioridade 2)	
orderIdHube	PCPEDC.NUMPEDHUBE	
orderIdMktplace	PCPEDC.NUMPEMktplace	
saleOrigin	PCPEDC.ORIGEMPED	
freightDispatch	PCPEDC.FRETEDESPACHO	
uniqueSequentialNumber	PCPEDC.NSU	
dateUniqueSequentialNumber	PCPEDC.DTNSU	

ESTOQUE:

Observação: para o caso de venda por **Embalagem**, a API sempre irá utilizar a Menor embalagem cadastrada para um determinado produto. Sendo Obrigatório o cadastro de Embalagem para o produto.

Serviço: winthor-estoque-vtex	
STOCK	
Retorno API	Campos Banco Winthor
CreateDate	PCEST.DTPRIMCOMPRA PCPRODUT.DTCADASTRO
LastChange	PCEST.DTULTENT PCEST.DTULTSAIDA PCEST.DTULTINVENT PCEST.DTULTPEDCOMPRA PCEST.DTULTALTERSRVPRC PCEST.DTULTFAT PCEST.DTALTERACAO1107
ProductId	PCPRODUT.CODAUXILIAR + PCPRODUT.CODPROD
Quantity	PKG_ESTOQUE.ESTOQUE_DISPONIVEL
unlimitedQuantity	Apresenta o valor fixo "false"
WarehouseBranchId	PCEST.CODFILIAL
WarehouseBranchName	PCFILIAL.RAZAOSOCIAL



PREÇO:

Observação: quando se tratar de produto de Origem Web e/ou E-commerce a API não irá calcular o preço de venda com Impostos. O preço de venda válido será sempre o preço vindo do E-commerce.

PRICE			
Retorno API	Campos Banco Winthor 201	Campos Winthor Rotina 2017 (ATACADO)	Campos Winthor Rotina 2017 (VAREJO)
branchId	PCEMBALAGEM.CODFILIAL	PCEMBALAGEM.CODFILIAL	PCEMBALAGEM.CODFILIAL
erpReferenceKey	PCTABPR.CODPROD	PCTABPR.CODPROD	PCTABPR.CODPROD
fixedPrice	PCPRODUT.PRECOFIXO	PCPRODUT.PRECOFIXO	PCPRODUT.PRECOFIXO
lastChange	PCTABPR.DTULTALTPVENDA	PCEMBALAGEM.DTULTALTPVENDA	PCEMBALAGEM.DTULTALTPVENDA
origin	201	2017	2017
price	PCTABPR.PVENDA1	PCEMBALAGEM.PVENDAATAC1	PCEMBALAGEM.PVENDA
	PCTABPR.PVENDA2	PCEMBALAGEM.PVENDAATAC	
	PCTABPR.PVENDA3	PCEMBALAGEM.PVENDAATAC	
	PCTABPR.PVENDA4	PCEMBALAGEM.PVENDAATAC	
	PCTABPR.PVENDA5	PCEMBALAGEM.PVENDAATAC	
	PCTABPR.PVENDA6	PCEMBALAGEM.PVENDAATAC	
	PCTABPR.PVENDA7	PCEMBALAGEM.PVENDAATAC	
pricingIpi	PCTABPR.VLIPI	PCTABPR.VLIPI	PCTABPR.VLIPI
pricingSt	PCTABPR.VLST	PCTABPR.VLST	PCTABPR.VLST
skuId	PCPRODUT.CODAUXILIAR, PCPRODUT.CODPROD	PCPRODUT.CODAUXILIAR, PCPRODUT.CODPROD	PCPRODUT.CODAUXILIAR, PCPRODUT.CODPROD
taxFigureId	PCTABPR.CODST	PCTABPR.CODST	PCTABPR.CODST
gnreST	campo calculado	campo calculado	campo calculado
st	campo calculado	campo calculado	campo calculado
calculationBaseFecp	campo calculado	campo calculado	campo calculado
calculationBaseIpi	campo calculado	campo calculado	campo calculado
calculationBaseST	campo calculado	campo calculado	campo calculado
internalSTAliquot	campo calculado	campo calculado	campo calculado
ipi	campo calculado	campo calculado	campo calculado
ipiAliquot	campo calculado	campo calculado	campo calculado
externalSTAliquot	campo calculado	campo calculado	campo calculado
fecp	campo calculado	campo calculado	campo calculado
fecpAliquot	campo calculado	campo calculado	campo calculado