



# Instalação Pin Pad-PPC9XX



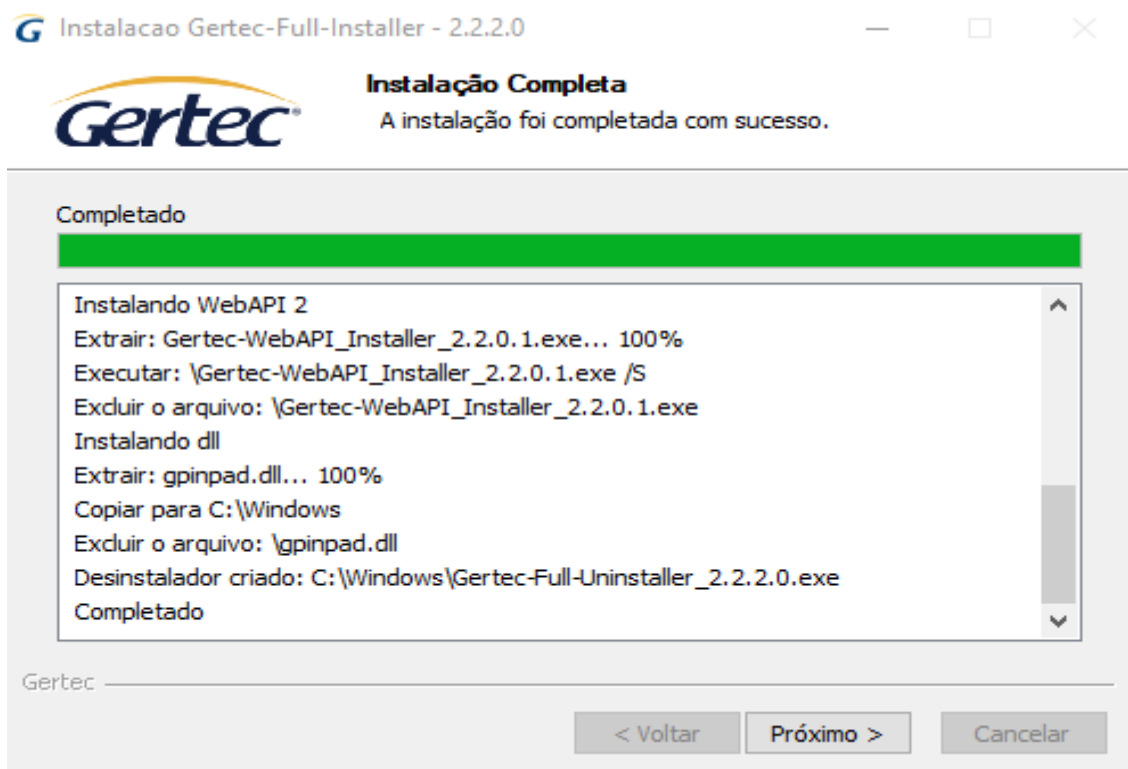
1. Execute o instalador ***"Gertec-Full-Installer\_2.2.2.0"***



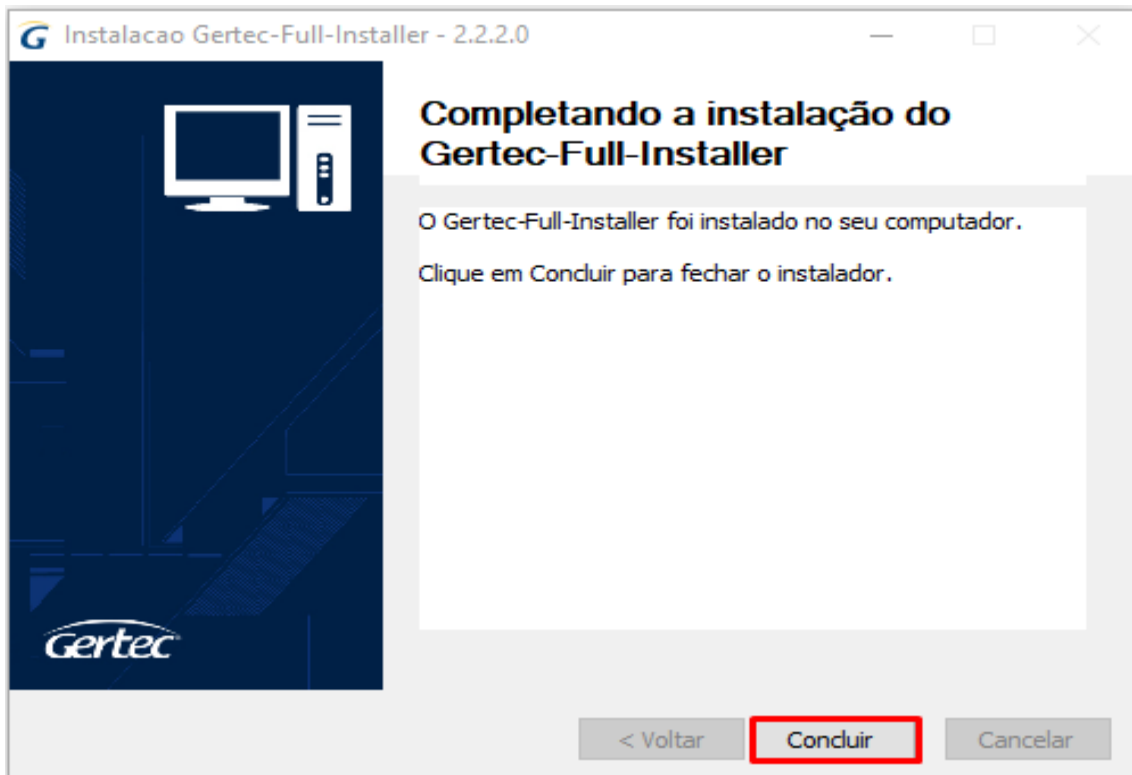
## 2. Clique em próximo



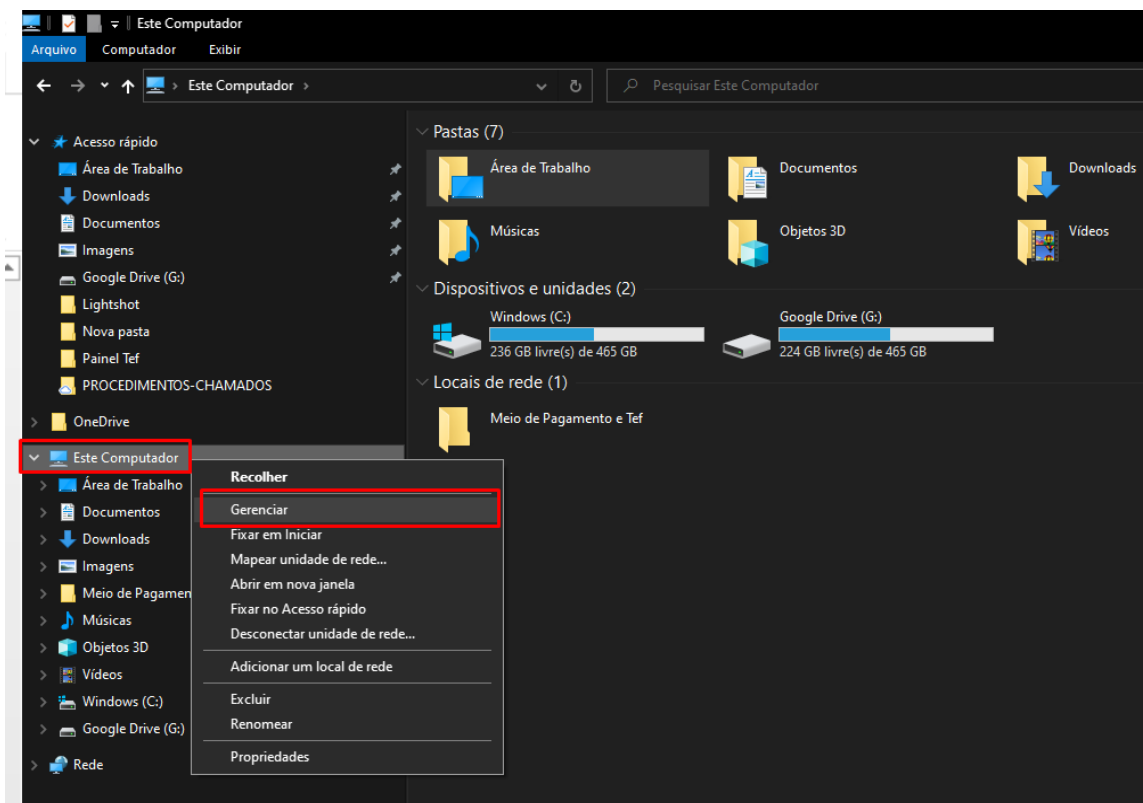
## 3. Aguarde a instalação concluir



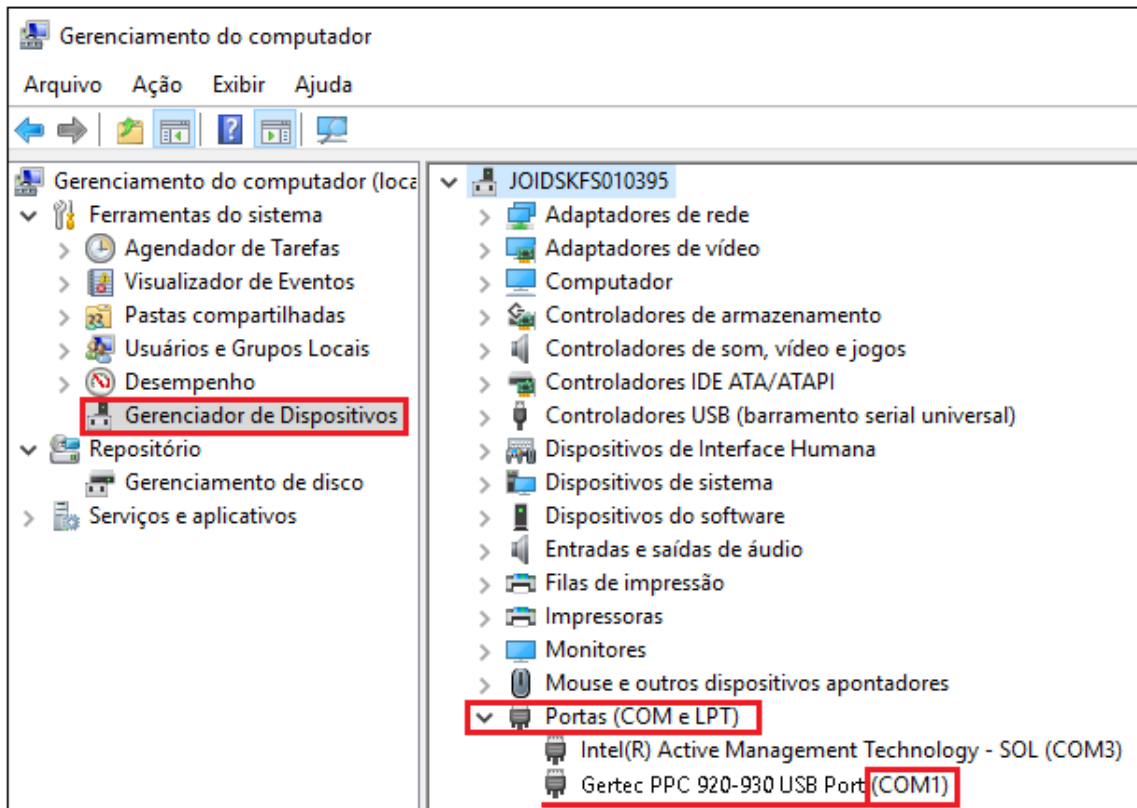
#### 4. Clique concluir



#### 5. Clique com o botão direito do mouse em cima do ícone meu computador, clique na opção gerenciar



6. Clique em gerenciador de dispositivos → Portas (COM e LPT) e veja qual porta está sendo emulada no PinPad, exemplo na imagem (COM1)



Após a conclusão destes passos o driver PinPad foi instalado com sucesso.